

# 西部利得行业主题优选灵活配置混合型证券投资基金（C类份额）

## 基金产品资料概要更新

编制日期：2024年5月31日

送出日期：2024年6月27日

本概要提供本基金的重要信息，是招募说明书的一部分。

作出投资决定前，请阅读完整的招募说明书等销售文件。

### 一、产品概况

基金简称	西部利得行业主题优选混合	基金代码	673040
下属基金简称	西部利得行业主题优选混合C	下属基金交易代码	673043
基金管理人	西部利得基金管理有限公司	基金托管人	兴业银行股份有限公司
基金合同生效日	2016年3月11日	上市交易所及上市日期	-
基金类型	混合型	交易币种	人民币
运作方式	普通开放式	开放频率	每个开放日
基金经理	袁朔	开始担任本基金基金经理的日期	2021年10月25日
		证券从业日期	2016年3月14日
基金经理	周平	开始担任本基金基金经理的日期	2022年3月30日
		证券从业日期	2006年6月1日

### 二、基金投资与净值表现

#### (一) 投资目标与投资策略

投资目标	本基金通过构建有效的投资组合，在严格控制风险的前提下，力求获得长期稳定的收益。
投资范围	本基金的投资范围为具有良好流动性的金融工具，包括国内依法发行上市的股票（包括中小板、创业板及其他中国证监会核准上市的股票）、债券、中期票据、短期融资券、货币市场工具、权证、股指期货、债券回购、银行存款、资产支持证券以及法律法规或中国证监会允许基金投资的其他金融工具（但须符合中国证监会相关规定）。如法律法规或监管机构以后允许基金投资其他品种，基金管理人在履行适当程序后，可以将其纳入投资范围。 基金的投资组合比例为： 股票市值占基金资产净值的0%-95%。其中，基金持有全部权证的市值不超过基金资产净值的3%；本基金每个交易日日终在扣除股指期货合约需缴纳的交易保证金后，应当

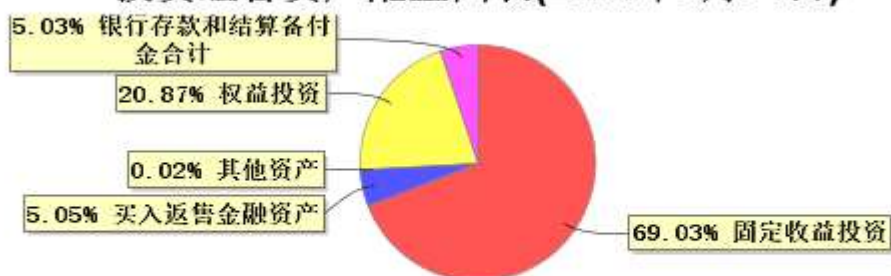
	保持不低于基金资产净值 5% 的现金或者到期日在一年以内的政府债券，其中现金不包括结算备付金、存出保证金及应收申购款等。
主要投资策略	大类资产配置策略、股票投资策略（包括行业间优势配置策略、个股筛选策略）、债券投资策略、股指期货投资策略、资产支持证券投资策略。（详见《基金合同》）
业绩比较基准	沪深 300 指数收益率*50%+中证全债指数收益率*50%
风险收益特征	本基金为混合型基金，在通常情况下其预期风险和预期收益高于债券型基金和货币市场基金，但低于股票型基金，属于证券投资基金中等风险水平的投资品种。

注：(1) 投资者请认真阅读《招募说明书》“基金的投资”章节了解详细情况。

(2) 根据 2017 年施行的《证券期货投资者适当性管理办法》，基金管理人和销售机构已对本基金重新进行风险评级，基金的风险收益特征不代表基金的风险评级，具体风险评级结果参见基金管理人、销售机构提供的评级结果。

## (二) 投资组合资产配置图表/区域配置图表

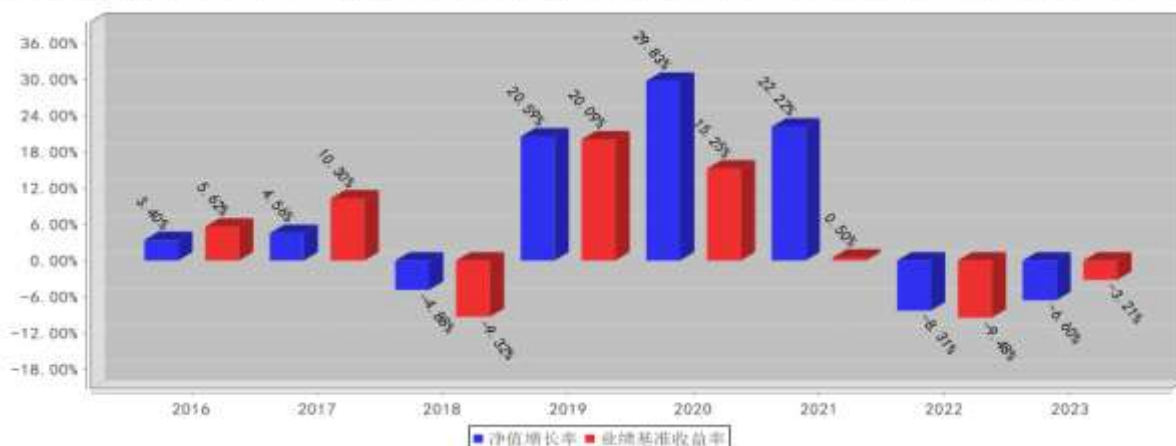
投资组合资产配置图表(2024年3月31日)



● 固定收益投资 ● 买入返售金融资产 ● 其他资产 ● 权益投资  
● 银行存款和结算备付金合计

## (三) 自基金合同生效以来基金每年的净值增长率及与同期业绩比较基准的比较图

西部利得行业主题优选混合C基金每年净值增长率与同期业绩比较基准收益率的对比图（2023年12月31日）



注：基金的过往业绩不代表未来表现。

本基金合同生效当年按实际存续期计算，不按整个自然年度进行折算。

## 三、投资本基金涉及的费用

**(一) 基金销售相关费用**

以下费用在认购/申购/赎回基金过程中收取：

费用类型	份额 (S) 或金额 (M) /持有期限 (N)	收费方式/费率
赎回费	N < 7 天	1.50%
	7 天 ≤ N < 30 天	0.50%
	N ≥ 30 天	0.00%

**(二) 基金运作相关费用**

以下费用将从基金资产中扣除：

费用类别	收费方式/年费率或金额	收取方
管理费	0.900%	基金管理人和销售机构
托管费	0.150%	基金托管人
销售服务费	0.100%	销售机构
审计费用	38,000.00 元	会计师事务所
信息披露费	120,000.00 元	规定披露报刊
其他费用	按照国家有关规定和《基金合同》约定，可以在基金财产中列支的其他费用。	

注：（1）本基金交易证券、基金等产生的费用和税负，按实际发生额从基金资产扣除。

（2）本基金审计费用及信息披露费为基金整体承担的费用，非单个份额类别费用，且年金额为预估值，最终实际金额以基金定期报告披露为准。

**(三) 基金运作综合费用测算**

若投资者认购/申购本基金份额，在持有期间，投资者需支出的运作费率如下表：

西部利得行业主题优选混合 C

	基金运作综合费率（年化）
持有期间	1.21%

注：（1）基金管理费率、托管费率、销售服务费率（若有）为基金现行费率；

（2）其他运作费用以最近一次基金年报披露的相关数据为基准测算。

**四、风险揭示与重要提示****(一) 风险揭示**

本基金不提供任何保证。投资者可能损失投资本金。

投资有风险，投资者购买基金时应认真阅读本基金的《招募说明书》等销售文件。

投资于本基金的主要风险有：1、市场风险，主要包括：（1）政策风险；（2）经济周期风险；（3）利率风险；（4）信用风险；（5）购买力风险；（6）上市公司经营风险。2、管理风险；3、技术风险；4、流动性风险。

**(二) 重要提示**

中国证监会对本基金募集的注册，并不表明其对本基金的价值和收益作出实质性判断或保证，也不表明投资于本基金没有风险。

基金管理人依照恪尽职守、诚实信用、谨慎勤勉的原则管理和运用基金财产，但不保证基金一定盈利，也不保证最低收益。

基金投资者自依基金合同取得基金份额，即成为基金份额持有人和基金合同的当事人。

基金产品资料概要信息发生重大变更的，基金管理人将在三个工作日内更新，其他信息发生变更的，基金管理人每年更新一次。因此，本文件内容相比基金的实际情况可能存在一定的滞后，如需及时、准确获取基金的相关信息，敬请同时关注基金管理人发布的相关临时公告等。

## 五、其他资料查询方式

以下资料详见基金管理人网站[网址：[www.westleadfund.com](http://www.westleadfund.com)][客服电话：400-700-7818]

- 1、基金合同、托管协议、招募说明书
- 2、定期报告，包括基金季度报告、中期报告和年度报告
- 3、基金份额净值
- 4、基金销售机构及联系方式
- 5、其他重要资料

## 六、其他情况说明

各方当事人同意，因《基金合同》而产生的或与《基金合同》有关的一切争议，如经友好协商未能解决的，应提交上海国际经济贸易仲裁委员会根据该会当时有效的仲裁规则进行仲裁，仲裁地点为上海，仲裁裁决是终局性的并对各方当事人具有约束力，仲裁费用由败诉方承担。