

长城品牌优选混合型证券投资基金基金产品资料概要更新

编制日期：2024年6月7日

送出日期：2024年6月28日

**本概要提供本基金的重要信息，是招募说明书的一部分。
作出投资决定前，请阅读完整的招募说明书等销售文件。**

一、产品概况

基金简称	长城品牌优选混合	基金代码	200008
下属基金简称	长城品牌优选混合 A	下属基金代码	200008
下属基金简称	长城品牌优选混合 C	下属基金代码	019819
基金管理人	长城基金管理有限公司	基金托管人	中国建设银行股份有限公司
基金合同生效日	2007年8月6日		
基金类型	混合型	交易币种	人民币
运作方式	普通开放式	开放频率	每个开放日
基金经理	杨建华	开始担任本基金基金经理的日期	2013年6月18日
		证券从业日期	2000年5月8日
其他	《基金合同》生效后，连续 60 个工作日出现基金份额持有人数量不满 200 人或者基金资产净值低于 5000 万元情形的，基金管理人应当向中国证监会报告并提出解决方案，如转换运作方式、与其他基金合并或者终止基金合同等，并召开基金份额持有人大会进行表决。		

注：本基金自 2023 年 10 月 26 日起增设 C 类基金份额，原基金份额转为 A 类基金份额。

二、基金投资与净值表现

（一）投资目标与投资策略

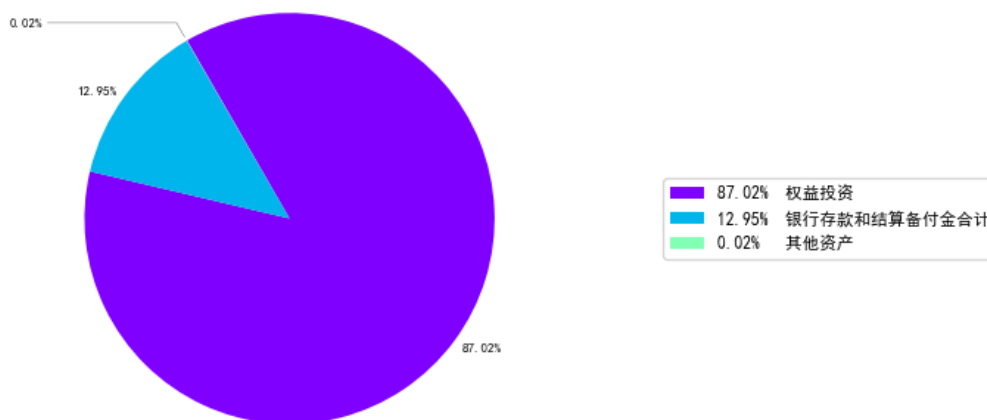
详情请见本基金《招募说明书》“基金的投资”章节内容。

投资目标	充分挖掘具有品牌优势上市公司持续成长产生的投资机会，追求基金资产的长期增值。
投资范围	本基金投资于具有良好流动性的金融工具，包括国内依法发行并上市交易的公司股票（含存托凭证）、债券、权证、资产支持证券以及法律、法规或中国证监会允许基金投资的其它金融工具。 本基金投资组合的资产配置为：股票资产 60%—95%，权证投资 0%—3%，债券 0%—35%，本基金保持不低于基金资产净值 5% 的现金或者到期日在一年以内的政府债券，其中，现金类资产不包括结算备付金、存出保证金、应收申购款。本基金的股票投资主要集中在具有优势品牌并有成长空间的企业、有潜力成为优势品牌的企业及品牌延伸型企业等三类具备品牌优势的上市公司，投资于具备品牌优势的上市公司的比例不低于本基金股票资产的 80%。

主要投资策略	采用“自下而上、个股优选”的投资策略，运用长城基金成长优势评估系统在具备品牌优势的上市公司中挑选拥有创造超额利润能力的公司，构建并动态优化投资组合。运用综合市场占有率、超过行业平均水平的盈利能力及潜在并购价值等三项主要指标判断品牌企业创造超额利润的能力，采用 PEG 等指标考察企业的持续成长价值，重点选择各行业中的优势品牌企业，结合企业的持续成长预期，优选具备估值潜力的公司构建投资组合。
业绩比较基准	75%×标普中国 A 股 300 指数收益率+25%×同业存款利率
风险收益特征	本基金为混合型基金，主要投资于具有超额盈利能力的品牌优势上市公司，风险高于债券基金和货币市场基金，低于股票型基金，属于较高风险的证券投资基金产品。

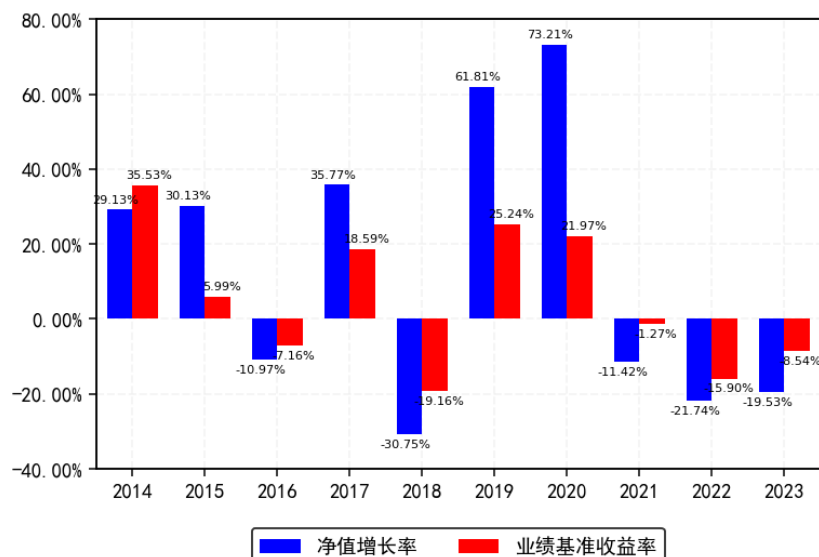
(二) 投资组合资产配置图表/区域配置图表

投资组合资产配置图 (2024年3月31日)

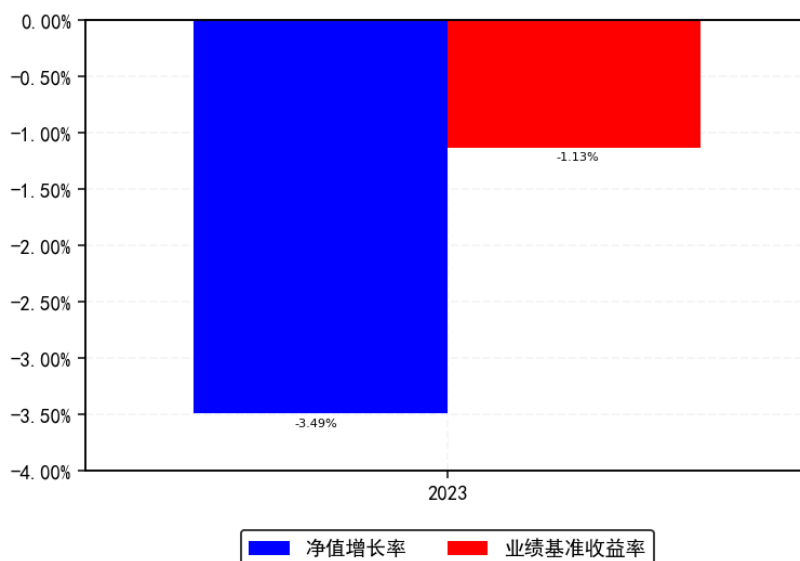


(三) 最近十年基金每年的净值增长率及与同期业绩比较基准的比较图

长城品牌优选混合A基金每年净值增长率与同期业绩比较基准收益率的对比图 (2023年12月31日)



长城品牌优选混合C基金每年净值增长率与同期业绩比较基准收益率的对比图（2023年12月31日）



注：基金过往业绩不代表未来表现。基金合同生效当年按实际存续期计算净值增长率，不按整个自然年度进行折算。

三、投资本基金涉及的费用

（一）基金销售相关费用

以下费用在认购/申购/赎回基金过程中收取：

长城品牌优选混合 A

费用类型	份额（S）或金额（M）/持有期限（N）	收费方式/费率	备注
申购费（前收费）	M < 50 万元	1.5%	非养老金客户
	50 万元 ≤ M < 200 万元	1%	非养老金客户
	200 万元 ≤ M < 500 万元	0.5%	非养老金客户
	500 万元 ≤ M	1000 元/笔	非养老金客户
	M < 50 万元	0.3%	养老金客户
	50 万元 ≤ M < 200 万元	0.2%	养老金客户
	200 万元 ≤ M < 500 万元	0.1%	养老金客户
	500 万元 ≤ M	1000 元/笔	养老金客户
赎回费	N < 7 天	1.5%	场外份额
	7 天 ≤ N < 365 天	0.5%	场外份额
	365 天 ≤ N < 730 天	0.25%	场外份额
	730 天 ≤ N	0%	场外份额

长城品牌优选混合 C

费用类型	份额（S）或金额（M）/持有期限（N）	收费方式/费率	备注
申购费（前收费）	本基金 C 类份额不收取申购费用		-
赎回费	N < 7 天	1.5%	场外份额

	7天 ≤ N < 30天	0.5%	场外份额
	30天 ≤ N	0%	场外份额

注：投资者多次认/申购，认/申购费率按每笔认/申购申请单独计算。

（二）基金运作相关费用

以下费用将从基金资产中扣除：

费用类别	收费方式/年费率或金额	收取方
管理费	1.20%	基金管理人和销售机构
托管费	0.2%	基金托管人
长城品牌优选混合 A 销售服务费	0.00%	销售机构
长城品牌优选混合 C 销售服务费	0.60%	销售机构
审计费用	60,000.00	会计师事务所
信息披露费	120,000.00	规定披露报刊
其他费用	基金财产划拨支付的银行费用、基金合同生效后的信息披露费用、基金份额持有人大会费用、基金合同生效后的会计师费和律师费、基金的证券交易费用以及按照国家有关规定可以在基金财产中列支的其他费用，由基金托管人根据其他有关法规及相应协议的规定，按费用支出金额支付，列入或摊入当期基金费用。	-

注：1. 本基金交易证券、基金等产生的费用和税负，按实际发生额从基金资产扣除。

2. 审计费用、信息披露费和指数许可使用费（若有）为基金整体承担费用，非单个份额类别费用，且年金额为预估值，最终实际金额以基金定期报告披露为准。

（三）基金运作综合费用测算

若投资者认购/申购本基金份额，在持有期间，投资者需支出的运作费率如下表：

长城品牌优选混合 A

	基金运作综合费率（年化）
	1.41%

长城品牌优选混合 C

	基金运作综合费率（年化）
	2.01%

注：基金管理费率、托管费率、销售服务费率（若有）为基金现行费率，其他运作费用以最近一次基金年报披露的相关数据为基准测算。

四、风险揭示与重要提示

（一）风险揭示

本基金不提供任何保证。投资者可能损失投资本金。

投资有风险，投资者购买基金时应认真阅读本基金的《招募说明书》等销售文件。

1、证券市场风险

(1) 政策风险；(2) 经济周期风险；(3) 利率风险；(4) 上市公司经营风险；(5) 购买力风险

2、流动性风险

3、管理风险

4、其他风险

5、存托凭证投资相关风险

6、科创板股票投资相关风险

注：详情请见本基金《招募说明书》“风险揭示”章节内容。

(二) 重要提示

中国证监会对本基金募集的注册，并不表明其对本基金的价值和收益作出实质性判断或保证，也不表明投资于本基金没有风险。

基金管理人依照恪尽职守、诚实信用、谨慎勤勉的原则管理和运用基金财产，但不保证基金一定盈利，也不保证最低收益。

基金投资者自依基金合同取得基金份额，即成为基金份额持有人和基金合同的当事人。

基金投资者请认真阅读基金合同中争议的处理相关章节，充分了解本基金争议处理的相关事项。

基金产品资料概要信息发生重大变更的，基金管理人将在三个工作日内更新，其他信息发生变更的，基金管理人每年更新一次。因此，本文件内容相比基金的实际情况可能存在一定的滞后，如需及时、准确获取基金的相关信息，敬请同时关注基金管理人发布的相关临时公告等。

五、其他资料查询方式

以下资料详见基金管理人网站[www.ccfund.com.cn][客服电话：400-8868-666]

基金合同、托管协议、招募说明书

定期报告，包括基金季度报告、中期报告和年度报告

基金份额净值

基金销售机构及联系方式

其他重要资料

六、其他情况说明

暂无。