

华商双驱优选灵活配置混合型证券投资基金

基金产品资料概要（更新）

编制日期：2024年6月13日

送出日期：2024年7月12日

本概要提供本基金的重要信息，是招募说明书的一部分。

作出投资决定前，请阅读完整的招募说明书等销售文件。

一、产品概况

基金简称	华商双驱优选混合	基金代码	001449
基金管理人	华商基金管理有限公司	基金托管人	中国建设银行股份有限公司
基金合同生效日	2015-07-08	上市交易所及上市日期	暂未上市
基金类型	混合型	交易币种	人民币
运作方式	普通开放式	开放频率	每个开放日
基金经理	陈恒	开始担任本基金基金经理的日期	2023-01-10
		证券从业日期	2008-07-07

二、基金投资与净值表现

（一）投资目标与投资策略

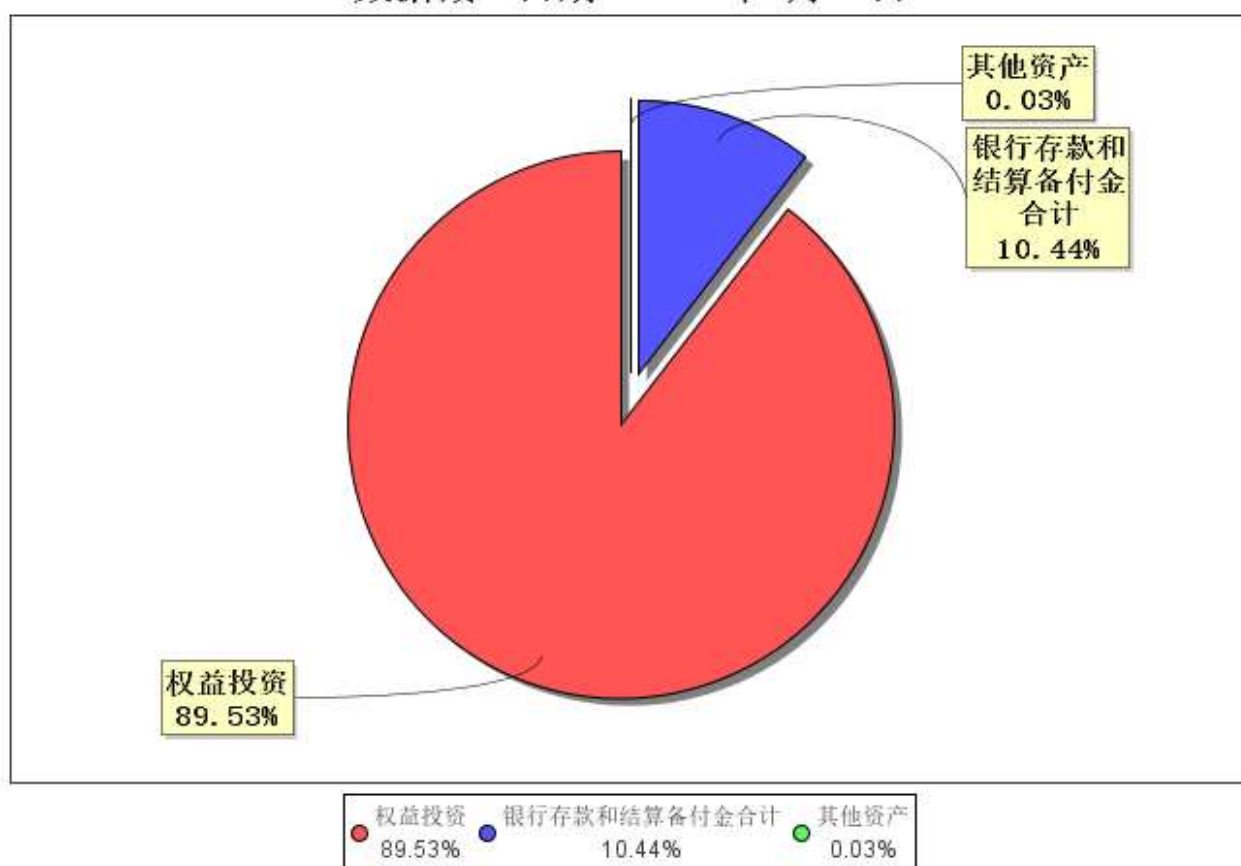
投资目标	本基金主要投资于成长性好且具有一定安全边际的上市公司，同时挖掘被市场忽略且价值低估的优质股票，在严格控制投资风险的前提下保持基金资产持续稳健增长。
投资范围	本基金的投资范围包括依法发行、上市的股票（包括创业板、中小板、存托凭证和其他经中国证监会批准上市的股票）、债券（国债、金融债、企业债、公司债、央行票据、中期票据、短期融资券、次级债、可转换债券、可交换债券、中小企业私募债等）、债券回购、银行存款、权证、股指期货及法律法规或中国证监会允许基金投资的其他金融工具。 如法律法规或监管机构以后允许基金投资其他品种，基金管理人在履行适当程序后，可以将其纳入投资范围。 基金的投资组合比例为：股票资产占基金资产的比例为0-95%。每个交易日日终在扣除股指期货合约需缴纳的交易保证金后，现金或到期日在一年以内的政府债券不低于基金资产净值的5%，其中现金不包括结算备付金、存出保证金、应收申购款等。权证、股指期货及其他金融工具的投资比例依照法律法规或监管机构的规定执行。
主要投资策略	本基金采用“自上而下”投资策略为主，综合考量中国宏观经济发展前景、国内股票市场的估值、行业趋势变化、外围主要经济体宏观经济与资本市场的运行状况等因素，选择符合宏观政策和产业发展方向的行业，并据此进行大类资产的配置与组合构建，合理确定本基金在股票、债券、现金等金融工具上的投资比例。随着各类金融工具风险收益特征的相对变化，适时动态地调整各金融工具的投资比例。具体投资策略详见基金合同。

业绩比较基准 沪深300指数收益率×65%+上证国债指数收益率×35%

风险收益特征 本基金是混合型证券投资基金，预期风险和预期收益高于债券型基金和货币市场基金，但低于股票型基金，属于证券投资基金中的中高预期风险和中高预期收益产品。

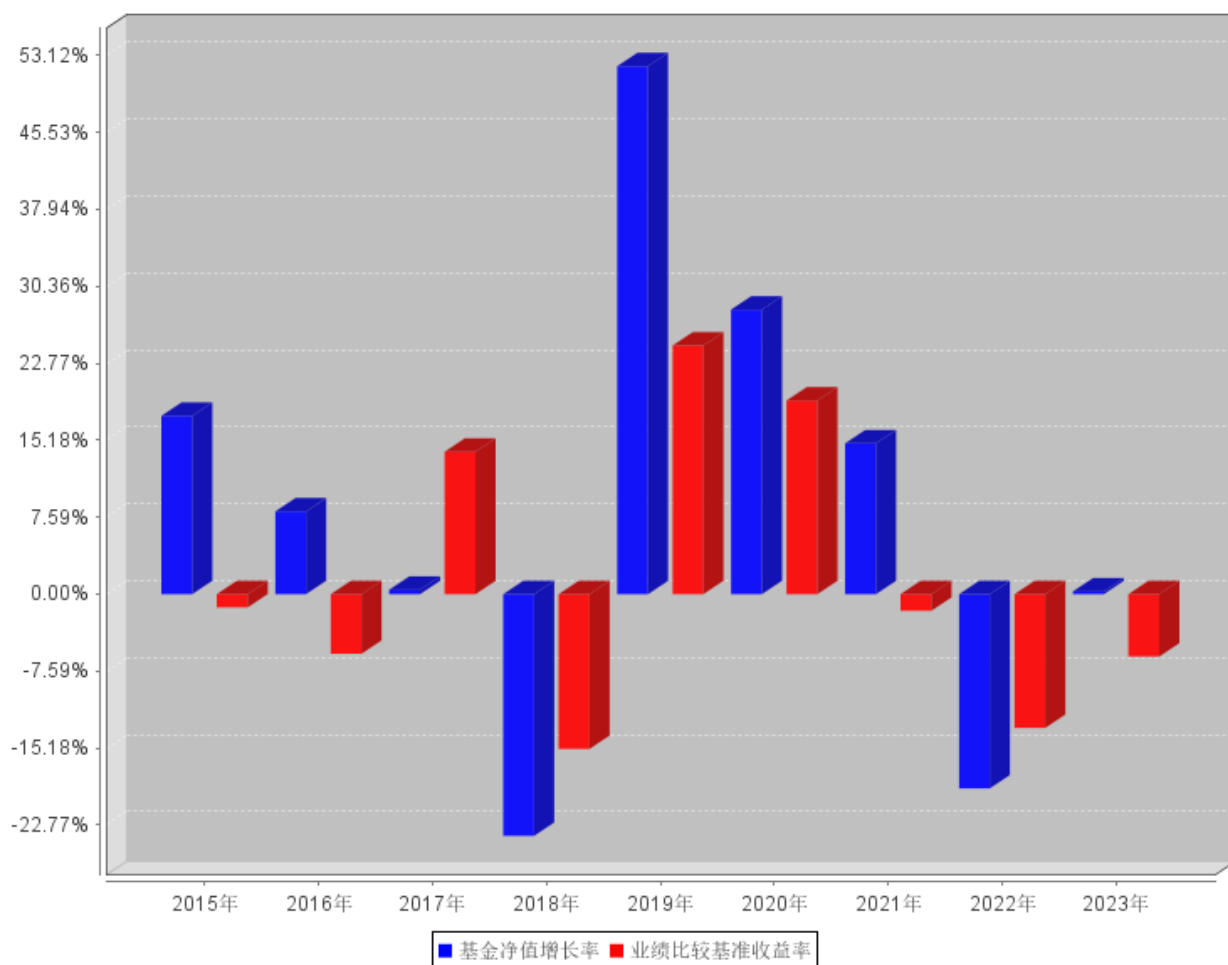
（二）投资组合资产配置图表/区域配置图表

投资组合资产配置图表
数据截止日期：2024年3月31日



（三）自基金合同生效以来/最近十年（孰短）基金每年的净值增长率及与同期业绩比较基准的比较图

自基金合同生效以来基金每年净值增长率及其与同期业绩比较基准收益率的对比图



注：业绩表现截止日期2023年12月31日。基金过往业绩不代表未来表现。基金合同生效当年按实际存续期计算，不按整个自然年度进行折算。

三、投资本基金涉及的费用

（一）基金销售相关费用

以下费用在认购/申购/赎回基金过程中收取：

费用类型	份额 (S) 或金额 (M) /持有期限 (N)	收费方式/费率	备注
申购费（前收费）	M < 500,000	1.5%	-
	500,000 ≤ M < 2,000,000	1.2%	-
	2,000,000 ≤ M < 5,000,000	0.8%	-
	M ≥ 5,000,000	1000元/笔	-
赎回费	N < 7日	1.5%	-
	7日 ≤ N < 30日	0.75%	-
	30日 ≤ N < 365日	0.5%	1年指365日。
	1年 ≤ N < 2年	0.25%	-
	N ≥ 2年	0%	-

注：通过本公司直销中心申购本基金的养老金客户实施特定申购费率，详见本基金《招募说明书》及相关公告。

（二）基金运作相关费用

以下费用将从基金资产中扣除：

费用类别	收费方式/年费率或金额	收取方
管理费	1.20%	基金管理人和销售机构
托管费	0.20%	基金托管人
销售服务费	-	销售机构
审计费用	年费用金额59,000.00元	会计师事务所
信息披露费	年费用金额120,000.00元	规定披露报刊

注：本基金管理费每日计提，逐日累计至每个月月末，按月支付；本基金托管费每日计提，逐日累计至每个月月末，按月支付。

其他费用详见本基金基金合同、招募说明书及相关公告。

本基金交易证券、基金等产生的费用和税负，按实际发生额从基金资产扣除。

本基金审计费用以及信息披露费为基金整体承担费用，非单个份额类别费用，且年金额为预估值，最终实际金额以基金定期报告披露为准。

（三）基金运作综合费用测算

若投资者认购/申购本基金份额，在持有期间，投资者需支出的运作费率如下表：

基金运作综合费率（年化）
1.50%

注：基金管理费率、托管费率、销售服务费率（若有）为基金现行费率，其他运作费用以最近一次基金年报披露的相关数据为基准测算。

四、风险揭示与重要提示

（一）风险揭示

本基金不提供任何保证。投资者可能损失投资本金。

投资有风险，投资者购买基金时应认真阅读本基金的《招募说明书》等销售文件。

本基金投资运作过程中面临的主要风险有：市场风险、管理风险、流动性风险、股指期货等金融衍生品投资风险、中小企业私募债的投资风险、投资科创板股票的风险、存托凭证投资风险、启用侧袋机制的风险、本基金特有的风险及其他风险。本基金特有的风险：本基金为灵活配置混合型基金，存在大类资产配置风险，有可能受到经济周期、市场环境或管理人对市场所处的经济周期和产业周期的判断不足等因素的影响，导致基金的大类资产配置比例偏离最优化水平，给基金投资组合的绩效带来风险。本基金将投资于成长性好且具有一定安全边际的上市公司，同时挖掘被市场忽略且价值低估的优质股票，这种评估具有一定的主观性，将在个股投资决策中给基金带来一定的不确定性的风险。该类型股票的波动会受到宏观经济环境、行业周期和公司自身经营状况等因素的影响。因此，本基金整体表现可能在特定期限内低于其他基金。本基金坚持价值和长期投资理念，重视股票投资风险的防范，但是基于投资范围的规定，本基金无法完全规避股票市场和债券市场的下跌风险。同时，本基金可能因持续规模较小而被合并导致基金终止的风险。

（二）重要提示

中国证监会对本基金募集的注册，并不表明其对本基金的价值和收益作出实质性判断或保证，也不表明投资于本基金没有风险。

基金管理人依照恪尽职守、诚实信用、谨慎勤勉的原则管理和运用基金财产，但不保证基金一定盈利，也不保证最低收益。

基金投资者自依基金合同取得基金份额，即成为基金份额持有人和基金合同的当事人。

基金产品资料概要信息发生重大变更的，基金管理人将在三个工作日内更新，其他信息发生变更的，基金管理人每年更新一次。因此，本文件内容相比基金的实际情况可能存在一定的滞后，如需及时、准确获取基金的相关信息，敬请同时关注基金管理人发布的相关临时公告等。

与本基金/基金合同相关的争议解决方式为仲裁。仲裁委员会是中国国际经济贸易仲裁委员会，仲裁地点是北京市。

五、其他资料查询方式

以下资料详见华商基金管理有限公司网站（www.hsfund.com）。客服电话：400-700-8880、010-58573300。

1、《华商双驱优选灵活配置混合型证券投资基金基金合同》、《华商双驱优选灵活配置混合型证券投资基金托管协议》、《华商双驱优选灵活配置混合型证券投资基金招募说明书》；

2、定期报告，包括基金季度报告、中期报告和年度报告；

3、基金份额净值；

4、基金销售机构及联系方式；

5、其他重要资料。

六、其他情况说明

无。