

## 英大领先回报混合型发起式证券投资基金

## 基金产品资料概要（更新）

编制日期：2024年8月8日

送出日期：2024年8月9日

本概要提供本基金的重要信息，是招募说明书的一部分。

作出投资决定前，请阅读完整的招募说明书等销售文件。

## 一、产品概况

基金简称	英大领先回报	基金代码	000458
前端交易代码	000458	后端交易代码	000459
基金管理人	英大基金管理有限公司	基金托管人	广发银行股份有限公司
基金合同生效日	2014年03月05日	上市交易所及上市日期	-
基金类型	混合型	交易币种	人民币
运作方式	契约型开放式	开放频率	每个开放日
基金经理	霍达	开始担任本基金基金经理的日期	2023年02月08日
		证券从业日期	2012年12月06日

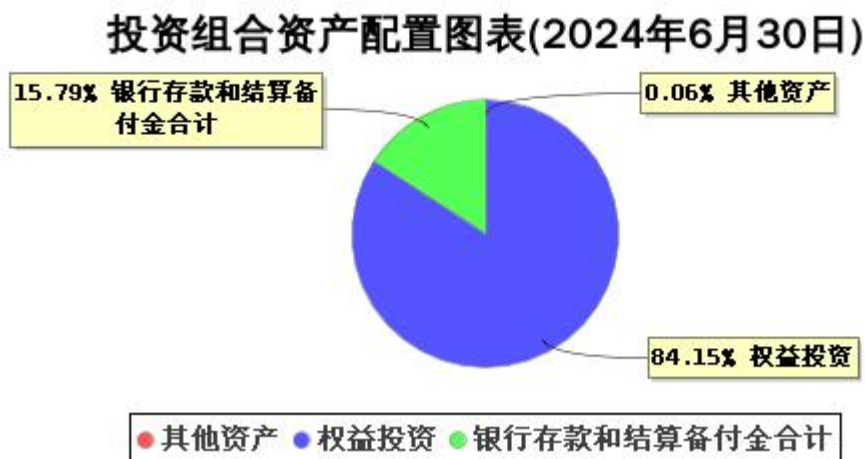
## 二、基金投资与净值表现

## (一) 投资目标与投资策略

投资者可阅读本基金《招募说明书》基金的投资章节了解详细情况。

投资目标	本基金主要采用宏观周期策略与精选行业领先企业策略，在科学严格的投资风险管理前提下，谋求基金资产长期稳健回报。
投资范围	本基金的投资范围为具有良好流动性的金融工具，包括国内依法发行上市的股票、债券（含可转换债券、分离交易可转债）、资产支持证券、中票、债券回购、短期融资券、银行存款、货币市场工具、现金等固定收益品种以及法律法规或中国证监会允许基金投资的其他金融工具（但须符合中国证监会相关规定）。 如法律法规或监管机构以后允许基金投资其他品种，基金管理人在履行适当程序后，可以将其纳入投资范围。 基金的投资组合比例为：本基金投资的股票资产占基金资产的0%-95%；债券（含可转换债券、分离交易可转债）、资产支持证券、中票、债券回购、短期融资券、银行存款、货币市场工具、现金等金融工具占基金资产的比例为5%-100%，其中现金或者到期日在一年以内的政府债券不低于基金资产净值的5%；权证的投资比例不超过基金资产净值的3%。
主要投资策略	本基金以自上而下和自下而上相结合的方式构建投资组合，并对投资组合进行动态调整。由于本基金为混合型基金，核心投资策略包括资产配置策略、行业配置策略、股票选择策略，通过上述策略优化投资组合的风险收益，提升投资组合回报。
业绩比较基准	50%×沪深300指数+50%×上证国债指数
风险收益特征	本基金为混合型基金，属于较高风险、较高预期收益的基金产品。

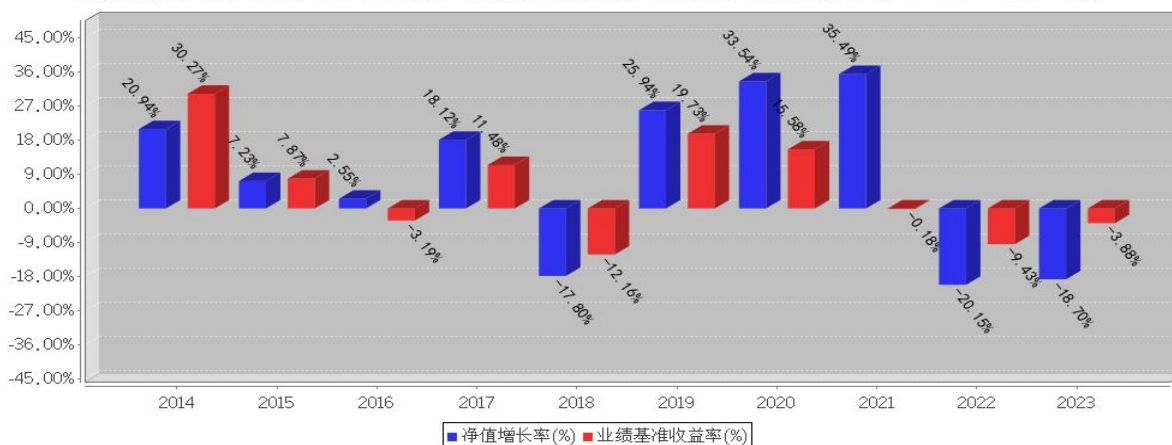
(二) 投资组合资产配置图表/区域配置图表



注：数据来源：2024年二季度报告。

(三) 自基金合同生效以来基金每年的净值增长率及与同期业绩比较基准的比较图

英大领先回报基金每年净值增长率与同期业绩比较基准收益率的对比图（2023年12月31日）



注：1. 业绩表现截止日期 2023 年 12 月 31 日，基金过往业绩不代表未来表现。  
2. 合同生效当年不满完整自然年度的，按实际期限计算净值增长率。

三、投资本基金涉及的费用

(一) 基金销售相关费用

以下费用在申购/赎回基金过程中收取：

费用类型	份额 (S) 或金额 (M) / 持有期限 (N)	收费方式/费率	备注
申购费 (前收费)	M < 1,000,000	1.2%	前端
	1,000,000 ≤ M < 3,000,000	0.8%	前端
	3,000,000 ≤ M < 5,000,000	0.6%	前端
	M ≥ 5,000,000	1,000 元/笔	前端
申购费	N < 1 年	1.5%	后端

(后收费)	1年 $\leq$ N $<$ 2年	1%	后端
	2年 $\leq$ N $<$ 3年	0.8%	后端
	N $\geq$ 3年	0%	后端
赎回费	N $<$ 7日	1.5%	-
	7日 $\leq$ N $<$ 30日	0.75%	-
	30日 $\leq$ N $<$ 90日	0.5%	-
	90日 $\leq$ N $<$ 180日	0.5%	-
	180日 $\leq$ N $<$ 365日	0.5%	-
	365日 $\leq$ N $<$ 730日	0.25%	-
	N $\geq$ 730日	0%	-

## (二) 基金运作相关费用

以下费用将从基金资产中扣除：

费用类别	收费方式/年费率或金额	收取方
管理费	1.20%	基金管理人和销售机构
托管费	0.20%	基金托管人
审计费用	65,000.00元	会计师事务所
信息披露费	80,000.00元	规定披露报刊
其他费用	《基金合同》生效后与基金相关的会计师费、律师费和诉讼费；基金份额持有人大会费用；基金的证券交易费用；基金的银行汇划费用；按照国家有关规定和《基金合同》约定，可以在基金财产中列支的其他费用。	相关服务机构

注：1、本基金交易证券、基金等产生的费用和税负，按实际发生额从基金资产扣除。

2、以上费用年金额为基金整体承担费用，且年金额为预估值，最终实际金额以基金定期报告披露为准。

## (三) 基金运作综合费用测算

若投资者认购/申购本基金份额，在持有期间，投资者需支出的运作费率如下表：

基金运作综合费率（年化）
1.52%

注：基金管理费率、托管费率、销售服务费率（若有）为基金现行费率，其他运作费用以最近一次基金年报披露的相关数据为基准测算。

## 四、风险揭示与重要提示

### (一) 风险揭示

本基金不提供任何保证。投资者可能损失本金。

投资有风险，投资者购买基金时应认真阅读本基金的《招募说明书》等销售文件。

1. 本基金的特定风险

本基金为灵活配置混合型发起式基金，存在大类资产配置风险，有可能因为受到经济周期、市场环境或管理人能力等因素的影响，导致基金的大类资产配置比例偏离最优化水平，给基金投资组合的绩效带来风险。本基金在股票选择中强调企业须具备持续的成长性和企业所处的行业优势受益于中国经济的增长和转型，这种评估具有一定的主观性，将在个股投资决策中给基金带来一定的不确定性，因而存在个股选择风险。同时存在对市场系统风险判断错误的风险，致使股指期货套期保值操作失误，给投资组合绩效带来风险。

2. 普通混合型证券投资基金共有的风险：市场风险、管理风险、流动性风险、其他风险等。

## （二）重要提示

1. 英大领先回报混合型发起式证券投资基金（以下简称“本基金”）于2013年11月20日经中国证监会证监许可[2013]1461号文准予募集。中国证监会对本基金募集的注册（核准），并不表明其对本基金的价值和收益做出实质性判断或保证，也不表明投资于本基金没有风险。

2. 基金管理人依照恪尽职守、诚实信用、谨慎勤勉的原则管理和运用基金财产，基金管理人并不保证基金一定盈利，也不保证最低收益。

3. 基金投资者自依基金合同取得基金份额，即成为基金份额持有人和基金合同的当事人。

4. 本基金的争议解决处理方式为仲裁。具体仲裁机构和仲裁地点详见本基金合同的具体约定。

5. 基金产品资料概要信息发生重大变更的，基金管理人将在三个工作日内更新，其他信息发生变更的，基金管理人每年更新一次。因此，本文件内容相比基金的实际情况可能存在一定的滞后，如需及时、准确获取基金的相关信息，敬请同时关注基金管理人发布的相关临时公告等。

## 五、其他资料查询方式

以下资料详见基金管理人网站[网址：[www.ydamc.com](http://www.ydamc.com)][客服电话：4008905288]

1. 《英大领先回报混合型发起式证券投资基金基金合同》  
《英大领先回报混合型发起式证券投资基金托管协议》  
《英大领先回报混合型发起式证券投资基金招募说明书》
2. 定期报告，包括基金季度报告、中期报告和年度报告
3. 基金份额净值
4. 基金销售机构及联系方式
5. 其他重要资料

## 六、其他情况说明

无。