

# 长城久富核心成长混合型证券投资基金(LOF)基金产品资料概要更新

编制日期：2024年8月5日

送出日期：2024年8月23日

**本概要提供本基金的重要信息，是招募说明书的一部分。  
作出投资决定前，请阅读完整的招募说明书等销售文件。**

## 一、产品概况

基金简称	长城久富混合（LOF）	基金代码	162006
下属基金简称	长城久富混合（LOF） A	下属基金代码	162006
下属基金简称	长城久富混合（LOF） C	下属基金代码	015383
基金管理人	长城基金管理有限公司	基金托管人	交通银行股份有限公司
基金合同生效日	2007年2月12日	上市交易所	深圳证券交易所
		上市日期	2007年5月18日
基金类型	混合型	交易币种	人民币
运作方式	普通开放式	开放频率	每个开放日
基金经理	陈良栋	开始担任本基金 基金经理的日期	2018年12月28日
		证券从业日期	2011年7月1日
其他	基金存续期内，连续60个工作日出现基金份额持有人数量不满200人或者基金资产净值低于5000万元的，基金管理人应当向中国证监会报告并提出解决方案，如转换运作方式、与其他基金合并或者终止基金合同等，并召开基金份额持有人大会进行表决。		

注：本基金自2022年3月22日起增设C类基金份额，原基金份额转为A类基金份额。

## 二、基金投资与净值表现

### （一）投资目标与投资策略

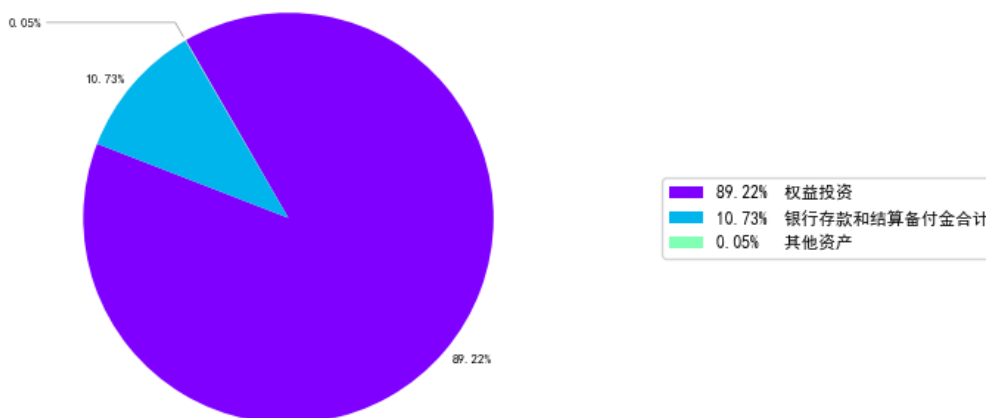
详情请见本基金《招募说明书》“基金的投资”章节内容。

投资目标	投资于具有核心竞争力的企业，分享其在中国经济高速、平稳增长背景下的持续成长所带来的良好收益，力争为基金持有人实现稳定的超额回报。
投资范围	本基金投资于具有良好流动性的金融工具，包括国内依法发行并上市交易的公司股票（包含存托凭证）、债券、权证、资产支持证券以及法律、法规或中国证监会允许基金投资的其他金融工具。本基金投资组合的资产配置为：股票资产占基金总资产60%—95%，债券占基金总资产0%—35%，权证投资占基金资产净值0%—3%，本基金保持不低于基金资产净值5%的现金或者到期日在一年以内的政府债券，其中，现金类资产不包括结算备付金、存出保证金、应收申购款。本基金股票资产中，不低于80%的资金将投资于具有核心成长优势的上市公司发行的股票。法律法规或监管机构以后允许基金投资的其他品种，基金管理人在履行适当程序

	后，可以将其纳入投资范围。
主要投资策略	基金投资的核心策略是“自下而上、精选个股”，同时根据市场偏好适度配置主题类资产以保持组合的均衡性。精选原则将继承基金久富以往富有成效的核心企业评价体系，以“具备核心竞争力、能够在市场中获取超额收益的企业”为主，构建均衡的投资组合。 1、资产配置策略； 2、股票投资策略； 3、基金操作策略； 4、债券及短期金融工具投资策略； 5、衍生金融工具套利和风险锁定策略。
业绩比较基准	75%×沪深300指数收益率+25%×中证综合债指数收益率
风险收益特征	本基金是较高预期收益较高预期风险的产品，其预期收益与风险高于债券基金与货币市场基金，但低于股票基金。

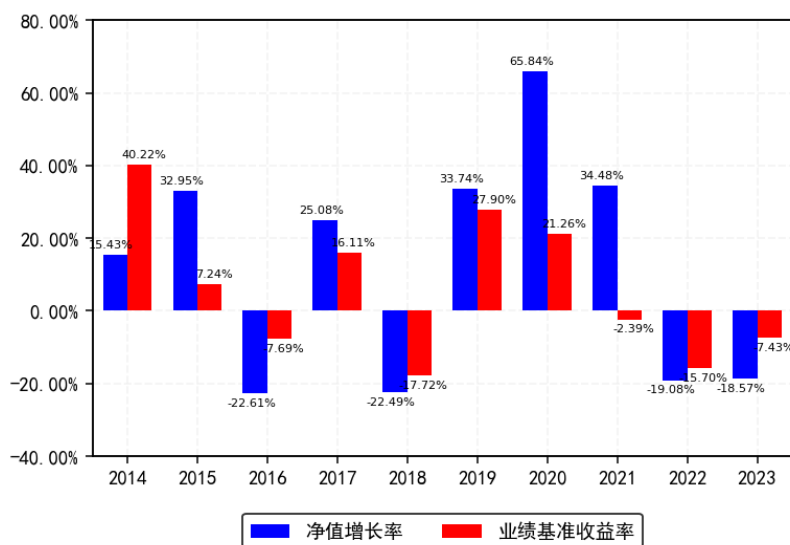
(二) 投资组合资产配置图表/区域配置图表

投资组合资产配置图 (2024年3月31日)

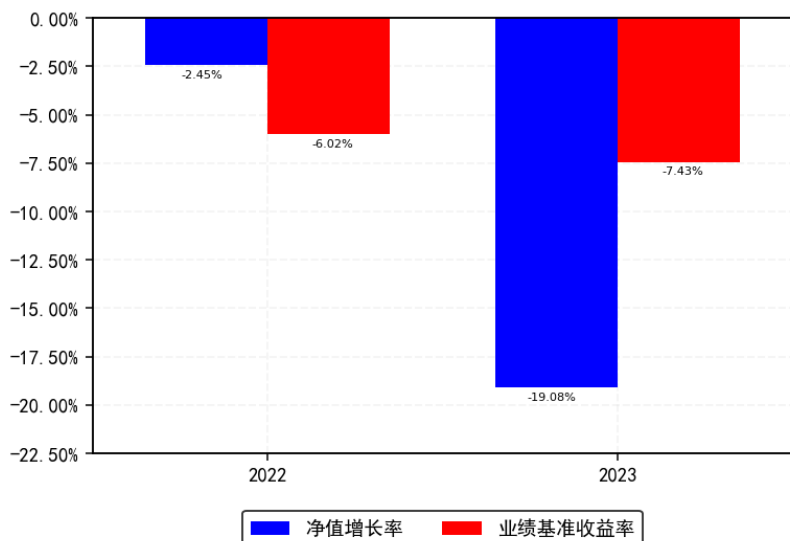


(三) 最近十年基金每年的净值增长率及与同期业绩比较基准的比较图

长城久富混合（LOF）A基金每年净值增长率与同期业绩比较基准收益率的对比图（2023年12月31日）



长城久富混合（LOF）C基金每年净值增长率与同期业绩比较基准收益率的对比图（2023年12月31日）



注：基金过往业绩不代表未来表现。基金合同生效当年按实际存续期计算净值增长率，不按整个自然年度进行折算。

### 三、投资本基金涉及的费用

#### （一）基金销售相关费用

以下费用在认购/申购/赎回基金过程中收取：

长城久富混合（LOF）A

费用类型	份额（S）或金额（M）/持有期限（N）	收费方式/费率	备注
申购费（前收费）	M < 50 万元	1.5%	非养老金客户
	50 万元 ≤ M < 200 万元	1%	非养老金客户
	200 万元 ≤ M < 500 万元	0.5%	非养老金客户
	500 万元 ≤ M	1000 元/笔	非养老金客户
	M < 50 万元	0.3%	养老金客户

	50 万元≤M< 200 万元	0.2%	养老金客户
	200 万元≤M< 500 万元	0.1%	养老金客户
	500 万元≤M	1000 元/笔	养老金客户
赎回费	N< 7 天	1.5%	场内份额
	7 天≤ N	0.5%	场内份额
	N< 7 天	1.5%	场外份额
	7 天≤ N< 365 天	0.5%	场外份额
	365 天≤ N< 730 天	0.25%	场外份额
	730 天≤ N	0%	场外份额

长城久富混合 (LOF) C

费用类型	份额 (S) 或金额 (M) / 持有期限 (N)	收费方式/费率	备注
申购费 (前收费)	本基金 C 类份额不收取申购费用		-
赎回费	N< 7 天	1.5%	场外份额
	7 天≤ N< 30 天	0.5%	场外份额
	30 天≤ N	0%	场外份额

注：投资者多次认/申购，认/申购费率按每笔认/申购申请单独计算。

(二) 基金运作相关费用

以下费用将从基金资产中扣除：

费用类别	收费方式/年费率或金额	收取方
管理费	1.20%	基金管理人和销售机构
托管费	0.2%	基金托管人
长城久富混合 (LOF) A 销售服务费	0.00%	销售机构
长城久富混合 (LOF) C 销售服务费	0.60%	销售机构
审计费用	70,000.00	会计师事务所
信息披露费	120,000.00	规定披露报刊
其他费用	按照国家有关规定和《基金合同》约定，可以在基金财产中列支的其他费用。详情请见本基金《招募说明书》“基金的费用与税收”章节内容。	-

注：1. 本基金交易证券、基金等产生的费用和税负，按实际发生额从基金资产扣除。

2. 审计费用、信息披露费和指数许可使用费 (若有) 为基金整体承担费用，非单个份额类别费用，且年金额为预估值，最终实际金额以基金定期报告披露为准。

(三) 基金运作综合费用测算

若投资者认购/申购本基金份额，在持有期间，投资者需支出的运作费率如下表：

长城久富混合 (LOF) A

	基金运作综合费率 (年化)
--	---------------

	1.41%
长城久富混合（LOF）C	
	基金运作综合费率（年化）
	2.01%

注：基金管理费率、托管费率、销售服务费率（若有）为基金现行费率，其他运作费用以最近一次基金年报披露的相关数据为基准测算。

#### 四、风险揭示与重要提示

##### （一）风险揭示

本基金不提供任何保证。投资者可能损失投资本金。

投资有风险，投资者购买基金时应认真阅读本基金的《招募说明书》等销售文件。

##### 1、市场风险

证券市场价格因受到经济因素、政治因素、投资心理和交易制度等各种因素的影响而产生波动，进而使基金收益水平发生变化，使基金运作客观上面临一定的市场风险，主要包括：（1）政策风险；（2）经济周期风险；（3）购买力风险；（4）上市公司经营风险；（5）利率风险

##### 2、管理风险

##### 3、流动性风险

##### 4、信用风险

##### 5、技术风险

##### 6、上市交易的风险

##### 7、其他风险

##### 8、存托凭证投资相关风险

##### 9、科创板股票投资相关风险

注：详情请见本基金《招募说明书》“风险揭示”章节内容。

##### （二）重要提示

中国证监会对本基金募集的注册，并不表明其对本基金的价值和收益作出实质性判断或保证，也不表明投资于本基金没有风险。

基金管理人依照恪尽职守、诚实信用、谨慎勤勉的原则管理和运用基金财产，但不保证基金一定盈利，也不保证最低收益。

基金投资者自依基金合同取得基金份额，即成为基金份额持有人和基金合同的当事人。

基金投资者请认真阅读基金合同中争议的处理相关章节，充分了解本基金争议处理的相关事项。

基金产品资料概要信息发生重大变更的，基金管理人将在三个工作日内更新，其他信息发生变更的，基金管理人每年更新一次。因此，本文件内容相比基金的实际情况可能存在一定的滞后，如需及时、准确获取基金的相关信息，敬请同时关注基金管理人发布的相关临时公告等。

#### 五、其他资料查询方式

以下资料详见基金管理人网站[www.ccfund.com.cn][客服电话：400-8868-666]

基金合同、托管协议、招募说明书

定期报告，包括基金季度报告、中期报告和年度报告

基金份额净值

基金销售机构及联系方式

其他重要资料

## 六、其他情况说明

暂无。