

# 前海开源盛鑫灵活配置混合型证券投资基金

## 基金产品资料概要更新

编制日期：2024 年 10 月 28 日

送出日期：2024 年 10 月 29 日

本概要提供本基金的重要信息，是招募说明书的一部分。

作出投资决定前，请阅读完整的招募说明书等销售文件。

### 一、产品概况

基金简称	前海开源盛鑫混合	基金代码	005541
基金简称 A	前海开源盛鑫混合 A	基金代码 A	005541
基金简称 C	前海开源盛鑫混合 C	基金代码 C	005542
基金管理人	前海开源基金管理有限公司	基金托管人	上海浦东发展银行股份有限公司
基金合同生效日	2018 年 04 月 04 日	基金类型	混合型
上市交易所	暂未上市	上市日期	-
运作方式	普通开放式	开放频率	每个开放日
交易币种	人民币		
基金经理	史延	开始担任本基金基金经理的日期	2024 年 10 月 28 日
		证券从业日期	2011 年 07 月 11 日
	马文婷	开始担任本基金基金经理的日期	2023 年 03 月 10 日
		证券从业日期	2016 年 07 月 01 日
其他	《基金合同》生效后，连续 20 个工作日出现基金份额持有人数量不满 200 人或者基金资产净值低于 5000 万元的，基金管理人应当在定期报告中予以披露；连续 60 个工作日出现前述情形的，基金管理人应当终止《基金合同》，无须召开基金份额持有人大会。法律法规或监管部门另有规定时，从其规定。		

### 二、基金投资与净值表现

#### (一) 投资目标与投资策略

详见《前海开源盛鑫灵活配置混合型证券投资基金招募说明书》第九章“基金的投资”。

投资目标	本基金在保持资产流动性的基础上，通过积极主动的投资管理，力争为投资者提供高于业绩比较基准的长期稳定投资回报。
投资范围	本基金的投资范围为具有良好流动性的金融工具，包括国内依法发行上市的股票（包含中小板、创业板及其他经中国证监会核准上市的股票）、债券（含国债、金融债、企业债、公司债、央行票据、地方政府债、中期票据、短期融资

券、次级债、可转换债券、可交换债券、中小企业私募债等)、货币市场工具(含同业存单)、债券回购、权证、资产支持证券、股指期货、国债期货以及法律法规或中国证监会允许基金投资的其他金融工具(但须符合中国证监会相关规定)。

如法律法规或监管机构以后允许基金投资其他品种,基金管理人在履行适当程序后,可以将其纳入投资范围。

基金的投资组合比例为:股票资产占基金资产的比例为0%—95%,每个交易日日终现金或到期日在一年以内的政府债券的投资比例不低于基金资产净值的5%,其中现金不包括结算备付金、存出保证金(含股指期货合约和国债期货合约需缴纳的交易保证金等)和应收申购款等。

#### 主要投资策略

本基金的投资策略主要有以下七个方面内容:1、大类资产配置。2、股票投资策略。3、债券投资策略。4、权证投资策略。5、资产支持证券投资策略。6、股指期货投资策略。7、国债期货投资策略。

#### 业绩比较基准

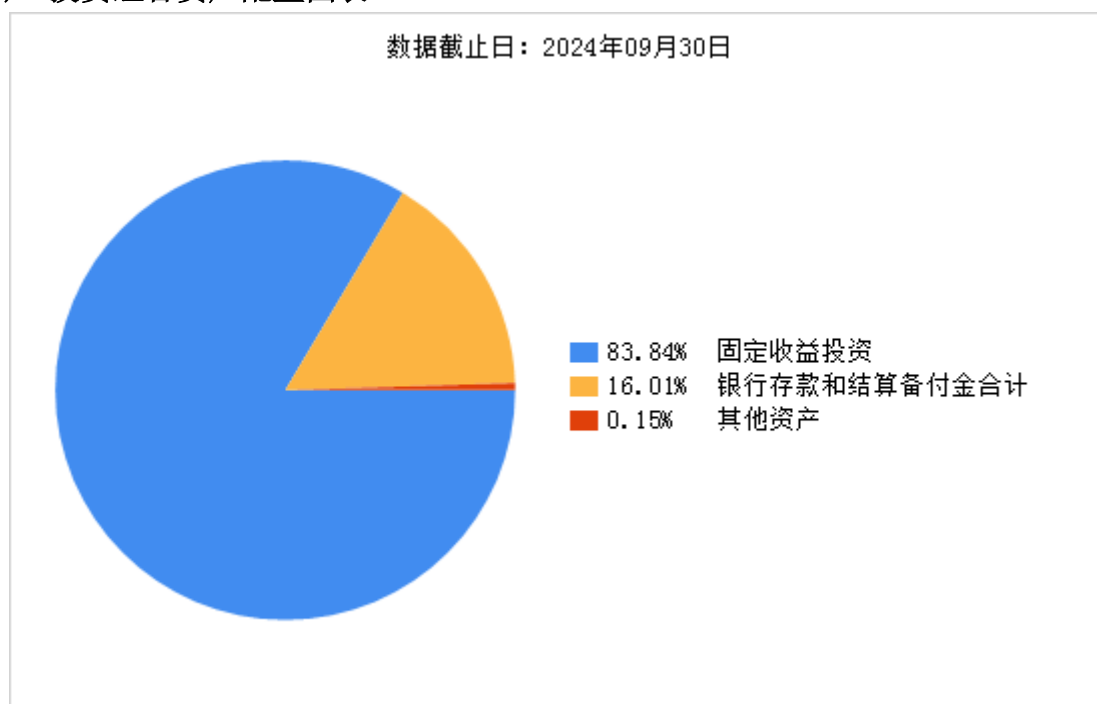
沪深300指数收益率×50%+中证全债指数收益率×50%。

#### 风险收益特征

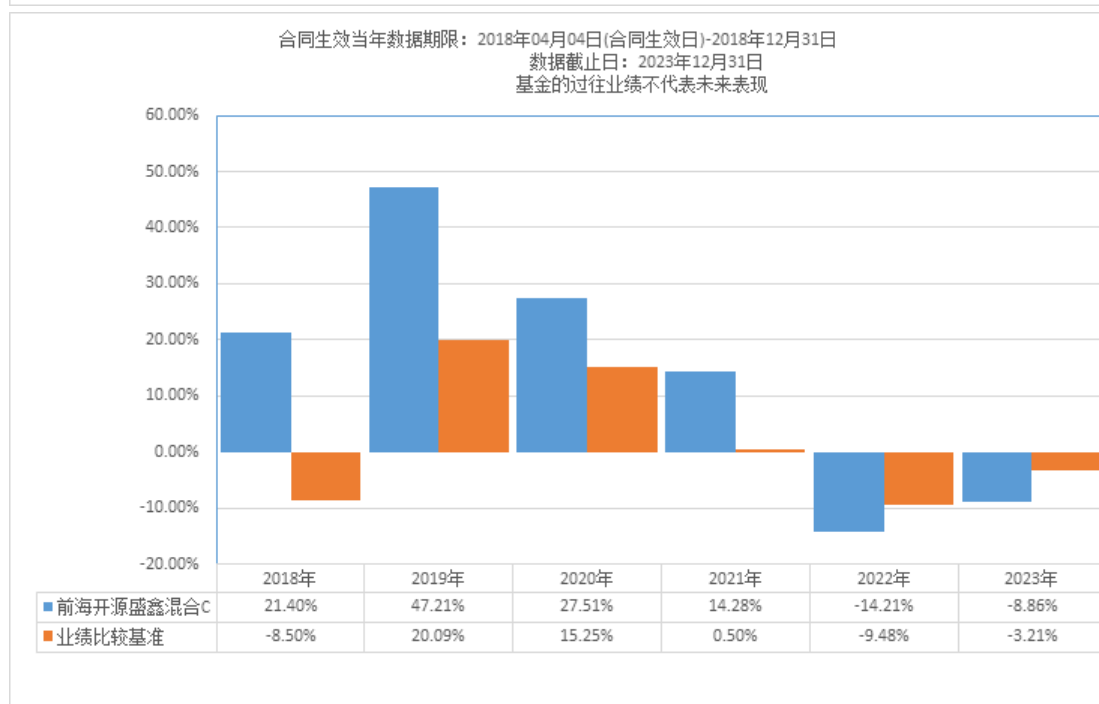
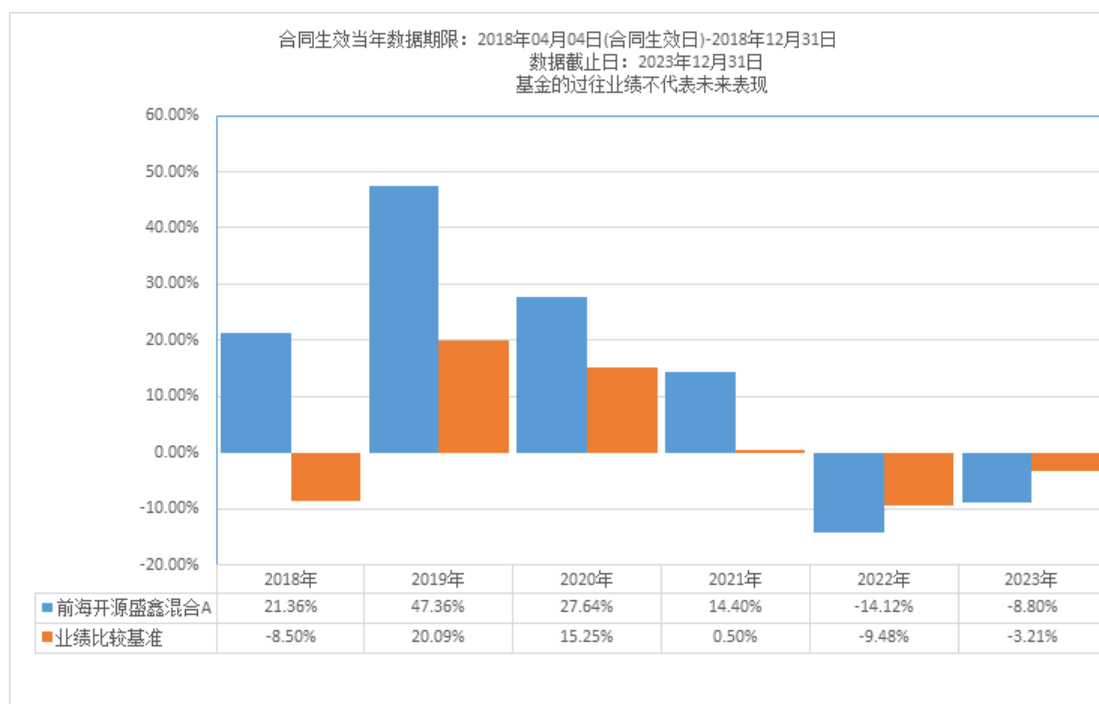
本基金为混合型基金,其预期风险和预期收益水平高于货币型基金、债券型基金,低于股票型基金。

注:不同的销售机构采用的评价方法不同,本法律文件风险收益特征表述与销售机构基金风险评价可能存在不一致的风险,投资人在购买本基金时需按照销售机构的要求完成风险承受能力与产品风险之间的匹配检验。

### (二) 投资组合资产配置图表



### (三) 自基金合同生效以来基金每年的净值增长率及与同期业绩比较基准的比较图



注：本基金的基金合同于2018年04月04日生效，2018年本基金净值增长率与同期业绩比较基准收益率按本基金实际存续期计算。

### 三、 投资本基金涉及的费用

#### （一）基金销售相关费用

以下费用在认购/申购/赎回基金过程中收取：

前海开源盛鑫混合 A：

费用类型	份额(S)或金额(M)/持有期限(N)	收费方式/费率	备注
申购费(前收费)	M<50万元	1.50%	-
	50万元≤M<250万元	1.00%	-

赎回费	250 万元≤M<500 万元	0.60%	-
	M≥500 万元	1000 元/笔	-
	N<7 天	1.50%	-
	7 天≤N<30 天	0.75%	-
	30 天≤N<180 天	0.50%	-
	N≥180 天	0.00%	-

前海开源盛鑫混合 C:

费用类型	份额 (S) 或金额 (M) / 持有期限 (N)	收费方式/费率	备注
申购费 (前收费)	-	-	本基金 C 类份额无申购费
赎回费	N<7 天	1.50%	-
	7 天≤N<30 天	0.50%	-
	N≥30 天	0.00%	-

## (二) 基金运作相关费用

以下费用将从基金资产中扣除:

费用类别	收费方式/年费率或金额	收取方
管理费	0.60%	基金管理人和销售机构
托管费	0.10%	基金托管人
审计费用	0.80 万元	会计师事务所
信息披露费	-	规定披露报刊
前海开源盛鑫混合 C 销售服务费	0.10%	销售机构
其他费用	本基金其他费用详见基金合同或招募说明书费用章节, 按实际发生金额从基金资产扣除。	-

注: 1、本基金交易证券、基金等产生的费用和税负, 按实际发生额从基金资产扣除。

2、审计费用、信息披露费为基金整体承担费用, 非单个份额类别费用, 且年金额为预估值, 最终实际金额以基金定期报告披露为准。

## (三) 基金运作综合费用测算

若投资者认购/申购本基金份额, 在持有期间, 投资者需支出的运作费率如下表:

前海开源盛鑫混合 A:

基金运作综合费率 (年化)
0.76%

前海开源盛鑫混合 C:

基金运作综合费率 (年化)
0.86%

注: 基金运作综合费率=固定管理费率+托管费率+销售服务费率 (若有)+其他运作费用合计占基金每日平均资产净值的比例 (年化), 其中, 基金管理费率、托管费率、销售服务费率 (若有) 为基金现行费率, 其他运作费用以最近一次基金年报披露的相关数据为基准测算。

## 四、 风险揭示与重要提示

## （一）风险揭示

本基金不提供任何保证。投资者可能损失本金。

投资有风险，投资者购买基金时应认真阅读本基金的《招募说明书》等销售文件。

### 1、本基金特有的风险

#### （1）股票最低仓位风险

基金管理人重视股票投资风险的防范，虽然股票投资仓位在 0%-95%内灵活配置，但无法完全规避股票市场的下跌风险。

#### （2）资产配置偏离优化水平风险

本基金为混合型基金，资产配置策略对基金的投资业绩具有较大的影响。在类别资产配置中可能会由于市场环境、公司治理、制度建设等因素的不同影响，导致资产配置偏离优化水平，为组合绩效带来风险。

#### （3）投资于流动性受限资产的风险

本基金投资范围包括流动性受限资产，存在潜在的流动性风险。因此可能在本基金需要变现资产时，受流动性所限，本基金无法卖出所持有的流动性受限资产，由此可能给基金净值带来不利影响或损失。

#### （4）投资于资产支持证券的风险

本基金投资范围包括资产支持证券，资产支持证券是一种债券性质的金融工具。资产支持证券的风险主要包括资产风险及证券化风险。资产风险源于资产本身，包括价格波动风险、流动性风险等。证券化风险主要表现为信用评级风险、法律风险等。

#### （5）投资于国债期货的风险

本基金投资范围包括国债期货，国债期货作为一种金融衍生品，可能给本基金带来额外风险，包括市场风险、流动性风险、基差风险、保证金风险、信用风险和操作风险等，由此可能增加本基金净值的波动性。

#### （6）投资于中小企业私募债券的风险

中小企业私募债的发行主体一般是信用资质相对较差的中小企业，其经营状况稳定性较低、外部融资的可得性较差，信用风险高于大中型企业；同时由于其财务数据相对不透明，提高了及时跟踪并识别所蕴含的潜在风险的难度。其违约风险高于现有的其他信用品种，极端情况下会给投资组合带来较大的损失。

#### （7）其他投资风险

本基金的投资风格和决策过程决定了本基金具有其他投资风险。例如，本基金还投资于股指期货、权证等高风险品种，相应的市场波动也可能给基金财产带来较高的风险。

2、市场风险。3、信用风险。4、管理风险。5、流动性风险。6、操作和技术风险。7、合规性风险。8、股指期货投资风险。9、其他风险。10、本法律文件风险收益特征表述与销售机构基金风险评价可能不一致的风险。

## （二）重要提示

中国证监会对本基金募集的注册，并不表明其对本基金的价值和收益作出实质性判断或保证，也不表明投资于本基金没有风险。

基金管理人依照恪尽职守、诚实信用、谨慎勤勉的原则管理和运用基金财产，但不保证基金一定盈利，也不保证最低收益。

基金投资者自依基金合同取得基金份额，即成为基金份额持有人和基金合同的当事人。

各方当事人同意，因《基金合同》而产生的或与《基金合同》有关的一切争议，如经友好协商未能解决的，任何一方当事人均有权将争议提交上海国际经济贸易仲裁委员会，根据该会当时有效的仲裁规则进行仲裁，仲裁的地点为上海市，仲裁裁决是终局的，并对各方当事人均有约束力。除非仲裁裁决另有规定，仲裁费用、律师费用由败诉方承担。

基金产品资料概要信息发生重大变更的，基金管理人将在三个工作日内更新，其他信息发生变更的，基金管理人至少每年更新一次。因此，本文件内容相比基金的实际情况可能存在一定的滞后，如需及时、准确获取基金的相关信息，敬请同时关注基金管理人发布的相关临时公告等。

## 五、 其他资料查询方式

以下资料详见基金管理人网站[[www.qhkyfund.com](http://www.qhkyfund.com)][客服电话：4001-666-998]

- 《前海开源盛鑫灵活配置混合型证券投资基金基金合同》、《前海开源盛鑫灵活配置混合型证券投资基金托管协议》、《前海开源盛鑫灵活配置混合型证券投资基金招募说明书》
- 定期报告，包括基金季度报告、中期报告和年度报告
- 基金份额净值
- 基金销售机构及联系方式
- 其他重要资料

## 六、 其他情况说明

无。