

长城环保主题灵活配置混合型证券投资基金基金产品资料概要更新

编制日期：2024年12月20日

送出日期：2025年1月10日

**本概要提供本基金的重要信息，是招募说明书的一部分。
作出投资决定前，请阅读完整的招募说明书等销售文件。**

一、产品概况

| | | | |
|---------|--|----------------|------------|
| 基金简称 | 长城环保主题混合 | 基金代码 | 000977 |
| 下属基金简称 | 长城环保主题混合 A | 下属基金代码 | 000977 |
| 下属基金简称 | 长城环保主题混合 C | 下属基金代码 | 016061 |
| 基金管理人 | 长城基金管理有限公司 | 基金托管人 | 中国银行股份有限公司 |
| 基金合同生效日 | 2015年4月8日 | | |
| 基金类型 | 混合型 | 交易币种 | 人民币 |
| 运作方式 | 普通开放式 | 开放频率 | 每个开放日 |
| 基金经理 | 廖瀚博 | 开始担任本基金基金经理的日期 | 2018年3月8日 |
| | | 证券从业日期 | 2012年7月1日 |
| 其他 | 《基金合同》生效后，连续60个工作日出现基金份额持有人数量不满200人或者基金资产净值低于5000万元情形的，基金管理人应当向中国证监会报告并提出解决方案，如转换运作方式、与其他基金合并或者终止基金合同等，并召开基金份额持有人大会进行表决。 | | |

注：本基金自2022年6月24日起增设C类基金份额，原基金份额转为A类基金份额。

二、基金投资与净值表现

（一）投资目标与投资策略

详情请见本基金《招募说明书》“基金的投资管理”章节内容。

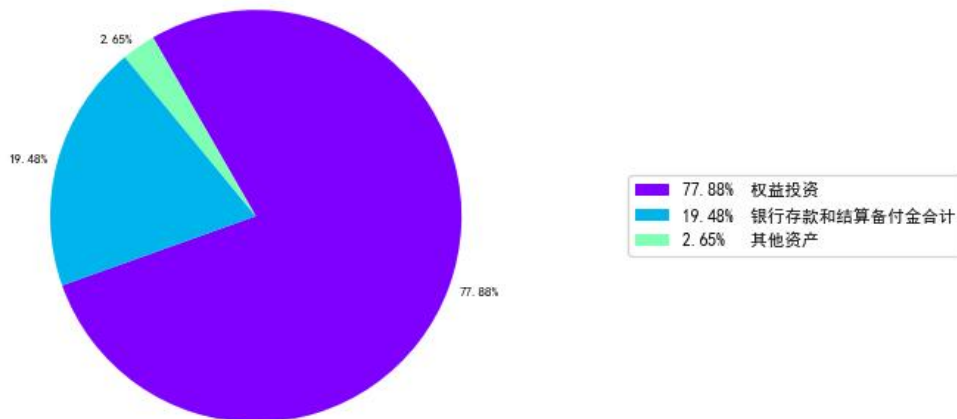
| | |
|------|--|
| 投资目标 | 本基金重点投资于环保主题类相关的上市公司，通过定量定性相结合的积极策略，在控制风险的前提下，力争实现基金资产的长期稳健增值。 |
| 投资范围 | 本基金的投资范围为具有良好流动性的金融工具，包括国内依法发行上市的股票（包括中小板、创业板、存托凭证及其他经中国证监会核准或注册上市的股票）、债券（含国家债券、金融债券、次级债券、中央银行票据、企业债券、中小企业私募债券、公司债券、中期票据、短期融资券、可转换债券、分离交易可转债纯债、资产支持证券等）、权证、货币市场工具以及法律法规或中国证监会允 |

| | |
|---------------|---|
| | <p>许基金投资的其他金融工具(但须符合中国证监会相关规定)。</p> <p>本基金投资组合中股票投资比例为基金资产的0%-95%,其中投资于环保主题类公司证券的比例不低于非现金基金资产的80%;本基金现金或者到期日在一年以内的政府债券的投资比例合计不低于基金资产净值的5%,其中,现金类资产不包括结算备付金、存出保证金、应收申购款。</p> |
| <p>主要投资策略</p> | <p>本基金为灵活配置混合型证券投资基金,将采用“自上而下”的策略进行大类资产配置。本基金主要综合分析宏观经济、政策环境、流动性指标等因素,并结合市场流动性水平、市场波动水平、未来利率变动趋势、以及债券的供求等因素的判断,分析股票市场、债券市场、现金等大类资产的预期风险和收益,动态调整基金大类资产的投资比例,控制系统性风险。随着工业及社会的发展,生态文明建设已经成为新时期的主要任务之一。本基金将主要挖掘生态文明发展中的各种环保主题投资机会。传统意义上,狭义的环保,是指我们日常所见到的废水废气废物的处理。从实现生态文明社会的目标来看,这个只是环境问题的最显性的冰山一角,要真正实现生态文明社会,环保主题应有更大的外延。环保的本质是一种更科学化的工农业生产 and 生活方式,其最终实现,首先离不开整个产业链上的企业,包括前中后端企业的共同努力,同时,也依托于其他行业中为环境保护献计献策、履行责任、或向环保产业转型的公司的努力。</p> <p>本基金定义的环保主题包括两种类型的公司:第一,环保产业链的前端、中端、后端涉及的公司。第二,对环保产业发展及生态建设做出积极贡献、履行环保责任或致力于向环保转型的公司,包括但不限于碳交易等。未来随着经济增长及产业转型的进一步发展,环保主题的外延将不断扩大,本基金将根据实际情况对环保主题的界定方法进行调整。</p> |
| <p>业绩比较基准</p> | <p>中证环保产业指数收益率*50%+中债综合财富指数收益率*50%</p> |
| <p>风险收益特征</p> | <p>本基金的长期平均风险和预期收益率低于股票型基金,高于债券型基金、货币市场基金,</p> |

属于中等风险、中等收益的基金产品。

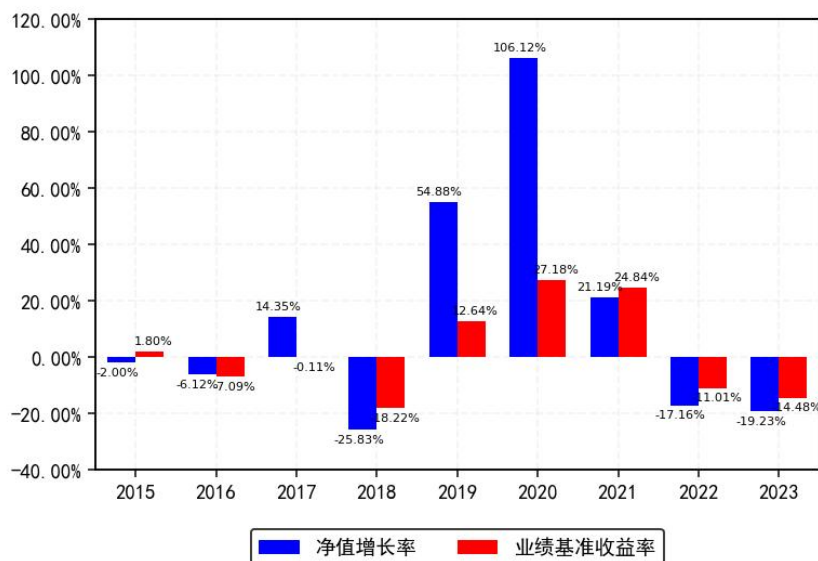
(二) 投资组合资产配置图表/区域配置图表

投资组合资产配置图 (2024年9月30日)

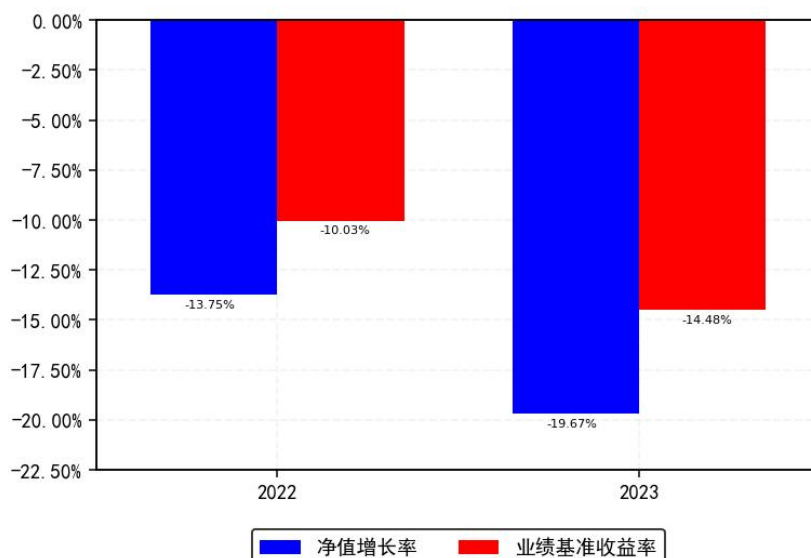


(三) 自基金合同生效以来基金每年的净值增长率及与同期业绩比较基准的比较图

长城环保主题混合A基金每年净值增长率与同期业绩比较基准收益率的对比图 (2023年12月31日)



长城环保主题混合C基金每年净值增长率与同期业绩比较基准收益率的对比图（2023年12月31日）



注：基金过往业绩不代表未来表现。基金合同生效当年按实际存续期计算净值增长率，不按整个自然年度进行折算。

三、投资本基金涉及的费用

（一）基金销售相关费用

以下费用在认购/申购/赎回基金过程中收取：

长城环保主题混合 A

| 费用类型 | 份额(S)或金额(M) /持有期限(N) | 收费方式/费率 | 备注 |
|----------|-------------------------|----------|--------|
| 申购费（前收费） | M < 100 万元 | 1.5% | 非养老金客户 |
| | 100 万元 ≤ M < 300 万元 | 1% | 非养老金客户 |
| | 300 万元 ≤ M < 500 万元 | 0.5% | 非养老金客户 |
| | 500 万元 ≤ M | 1000 元/笔 | 非养老金客户 |
| | M < 100 万元 | 0.3% | 养老金客户 |
| | 100 万元 ≤ M < 300 万元 | 0.2% | 养老金客户 |
| | 300 万元 ≤ M < 500 万元 | 0.1% | 养老金客户 |
| 赎回费 | 500 万元 ≤ M | 1000 元/笔 | 养老金客户 |
| | N < 7 天 | 1.5% | 场外份额 |
| | 7 天 ≤ N < 30 天 | 0.75% | 场外份额 |
| | 30 天 ≤ N < 185 天 | 0.5% | 场外份额 |
| | 185 天 ≤ N < 366 天 | 0.25% | 场外份额 |
| | 366 天 ≤ N | 0% | 场外份额 |

长城环保主题混合 C

| 费用类型 | 份额(S)或金额(M) | 收费方式/费率 | 备注 |
|------|-------------|---------|----|
|------|-------------|---------|----|

| | /持有期限 (N) | | |
|-----------|------------------|------|------|
| 申购费 (前收费) | 本基金 C 类份额不收取申购费用 | | - |
| 赎回费 | N < 7 天 | 1.5% | 场外份额 |
| | 7 天 ≤ N < 30 天 | 0.5% | 场外份额 |
| | 30 天 ≤ N | 0% | 场外份额 |

注：投资者多次认/申购，认/申购费率按每笔认/申购申请单独计算。

(二) 基金运作相关费用

以下费用将从基金资产中扣除：

| 费用类别 | 收费方式/年费率或金额 | 收取方 |
|------------------|---|------------|
| 管理费 | 1.20% | 基金管理人和销售机构 |
| 托管费 | 0.2% | 基金托管人 |
| 长城环保主题混合 A 销售服务费 | 0.00% | 销售机构 |
| 长城环保主题混合 C 销售服务费 | 0.50% | 销售机构 |
| 审计费用 | 50,000.00 | 会计师事务所 |
| 信息披露费 | 120,000.00 | 规定披露报刊 |
| 其他费用 | 按照国家有关规定和《基金合同》约定，可以在基金财产中列支的其他费用。详情请见本基金《招募说明书》“基金的费用与税收”章节内容。 | - |

注：1. 本基金交易证券、基金等产生的费用和税负，按实际发生额从基金资产扣除。

2. 审计费用、信息披露费和指数许可使用费（若有）为基金整体承担费用，非单个份额类别费用，且年金额为预估值，最终实际金额以基金定期报告披露为准。

(三) 基金运作综合费用测算

若投资者认购/申购本基金份额，在持有期间，投资者需支出的运作费率如下表：

长城环保主题混合 A

| | |
|--|--------------|
| | 基金运作综合费率（年化） |
| | 1.42% |

长城环保主题混合 C

| | |
|--|--------------|
| | 基金运作综合费率（年化） |
| | 1.92% |

注：基金管理费率、托管费率、销售服务费率（若有）为基金现行费率，其他运作费用以最近一次基金年报披露的相关数据为基准测算。

四、风险揭示与重要提示

(一) 风险揭示

本基金不提供任何保证。投资者可能损失投资本金。

投资有风险，投资者购买基金时应认真阅读本基金的《招募说明书》等销售文件。

本基金面临的投资风险主要包括以下几个：

- 1、市场风险
- 2、信用风险
- 3、流动性风险
- 4、操作风险
- 5、模型风险
- 6、法律/合同风险
- 7、通货膨胀风险
- 8、不可抗力风险
- 9、科创板股票投资相关风险
- 10、存托凭证投资风险

注：详情请见本基金《招募说明书》“风险揭示”章节内容。

（二）重要提示

中国证监会对本基金募集的注册，并不表明其对本基金的价值和收益作出实质性判断或保证，也不表明投资于本基金没有风险。

基金管理人依照恪尽职守、诚实信用、谨慎勤勉的原则管理和运用基金财产，但不保证基金一定盈利，也不保证最低收益。

基金投资者自依基金合同取得基金份额，即成为基金份额持有人和基金合同的当事人。

基金投资者请认真阅读基金合同中争议的处理相关章节，充分了解本基金争议处理的相关事项。

基金产品资料概要信息发生重大变更的，基金管理人将在三个工作日内更新，其他信息发生变更的，基金管理人每年更新一次。因此，本文件内容相比基金的实际情况可能存在一定的滞后，如需及时、准确获取基金的相关信息，敬请同时关注基金管理人发布的相关临时公告等。

五、其他资料查询方式

以下资料详见基金管理人网站[www.ccfund.com.cn][客服电话：400-8868-666]

基金合同、托管协议、招募说明书

定期报告，包括基金季度报告、中期报告和年度报告

基金份额净值

基金销售机构及联系方式

其他重要资料

六、其他情况说明

暂无。