

# 海富通全球美元收益债券型证券投资基金( LOF )( 海富通美元债QDII ( 美元 ) 份额 ) 基金产品资料概要更新

编制日期：2025年12月12日

送出日期：2025年12月19日

本概要提供本基金的重要信息，是招募说明书的一部分。  
作出投资决定前，请阅读完整的招募说明书等销售文件。

## 一、产品概况

基金简称	海富通美元债(QDII)	基金代码	501300
下属基金简称	海富通美元债 QDII ( 美元 ) 份额	下属基金代码	003606
基金管理人	海富通基金管理有限公司	基金托管人	中国银行股份有限公司
境外投资顾问	-	境外托管人	中国银行(香港)有限公司 Bank of China (Hong Kong) Limited
基金合同生效日	2016-11-28	上市交易所及上市日期	上海证券交易所 2017-02-16
基金类型	债券型	交易币种	美元
运作方式	普通开放式	开放频率	每个开放日
基金经理	陶斐然	开始担任本基金基金经理的日期	2024-03-20
		证券从业日期	2014-12-01

## 二、基金投资与净值表现

### (一) 投资目标与投资策略

投资者可阅读本基金《招募说明书》“第四部分 基金的投资”了解详细情况。

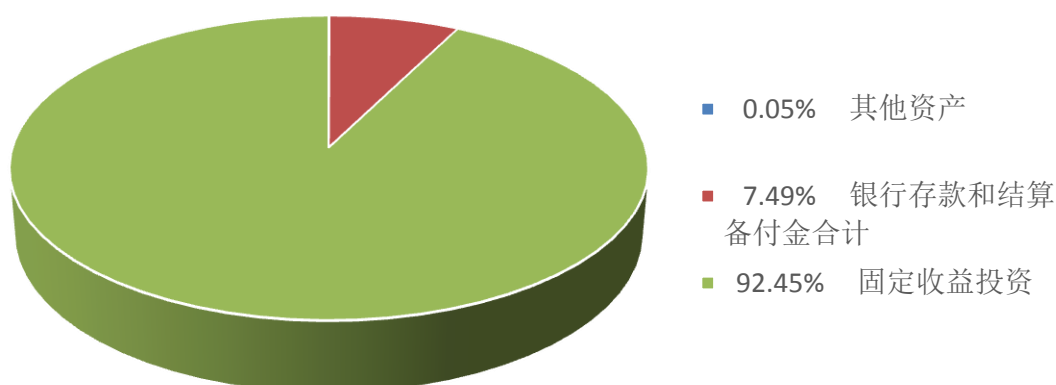
投资目标	本基金主要投资于全球债券市场，在严格控制组合风险的基础上，力求实现基金资产的长期稳定增值。
投资范围	本基金投资于境内境外市场。 境内，本基金主要投资于依法发行上市的股票（包含中小板、创业板、其他依法上市的股票）、债券（包括国债、央行票据、金融债、企业债、公司债、可转换债券（含可分离交易可转换债券）、次级债、短期融资券、中期票据、中小企业私募债券等）、资产支持证券、债券回购、银行存款等，货币市场工具以及经中国证监会批准允许基金投资的其他境内金融工具（但须符合中国证监会相关规定）。

	<p>境外，本基金主要投资于已与中国证监会签署双边监管合作谅解备忘录的国家或地区证券市场挂牌交易的普通股、优先股、全球存托凭证和美国存托凭证、房地产信托凭证；银行存款、可转让存单、银行承兑汇票、银行票据、商业票据、回购协议、短期政府债券等货币市场工具；政府债券、公司债券、可转换债券、住房按揭支持证券、资产支持证券等及中国证监会认可的国际金融组织发行的证券；已与中国证监会签署双边监管合作谅解备忘录的国家或地区证券监管机构登记注册的公募基金（包括ETF）；与固定收益、股权、信用、商品指数、基金等标的物挂钩的结构性投资产品；远期合约及经中国证监会认可的境外交易所上市交易的权证、期权、期货等金融衍生产品及法律、法规或中国证监会允许基金投资的其他境外金融工具（但须符合中国证监会相关规定）。</p> <p>本基金投资于债券资产的比例不低于基金资产的80%，其中，投资于美元债券的资产占非现金基金资产的比例不低于80%；现金或者到期日在一年以内的政府债券的比例合计不低于基金资产净值的5%，其中现金不包括结算备付金、存出保证金及应收申购款等。</p>
<b>主要投资策略</b>	<p>本基金通过分析各区域、国家的宏观经济环境、景气程度、总体经济指标、政治形势、货币政策、利差变化、利率水平、汇率水平等，确定基金资产在国家与地区间的配置及投资情况。</p> <p>主要投资策略包括：1、区域及类属配置策略（包括宏观经济、债券估值、市场情绪）；2、信用债策略（包括信用利差曲线变化策略、信用变化策略）；3、久期管理策略；4、收益率曲线策略；5、利差套利策略；6、衍生品投资策略；7、股票投资策略。</p>
<b>业绩比较基准</b>	<p><math>90\% \times \text{巴克莱资本美国综合债券指数收益率} + 10\% \times \text{商业银行税后活期存款基准利率}</math></p>
<b>风险收益特征</b>	<p>本基金为债券型基金，主要投资于全球市场的各类美元债券，属于证券投资基金中的较低风险品种，其预期风险与预期收益高于货币市场基金，低于混合型基金和股票型基金。本基金可投资于境外证券，除了需要承担与境内证券投资基金类似的市场波动风险等一般投资风险之外，本基金还面临汇率风险等境外证券市场投资所面临的特别投资风险。</p>

## （二）投资组合资产配置图表/区域配置图表

### 投资组合资产配置图表

数据截止日期：2025-09-30

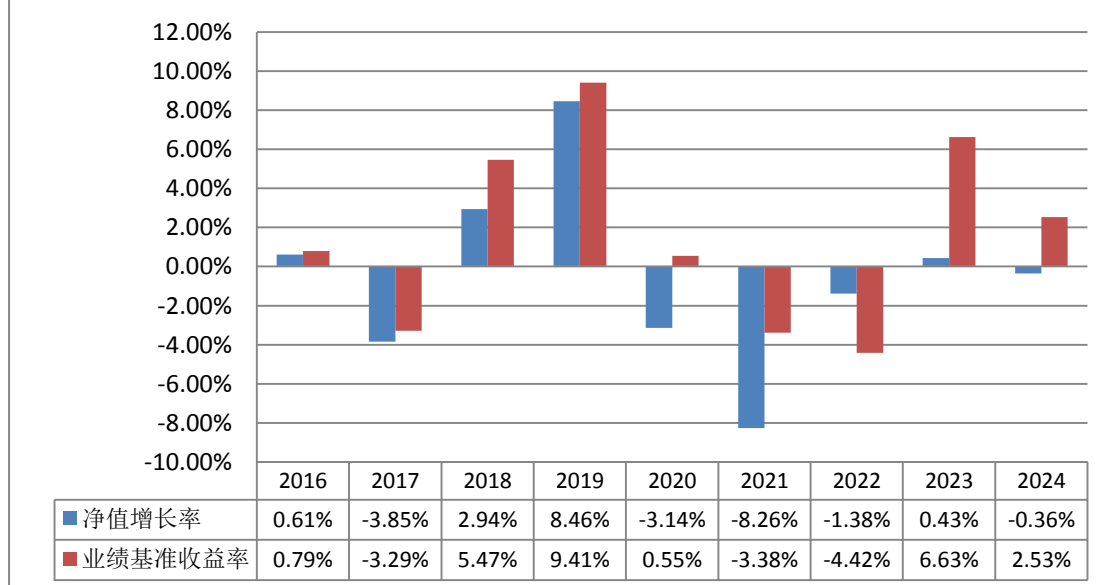


## 区域配置图表

本基金本报告期末未持有股票及存托凭证。

## (三) 自基金合同生效以来基金每年的净值增长率及与同期业绩比较基准的比较图

数据截止日期：2024-12-31



注：图中列示的2016年度基金净值增长率按该年度本基金实际存续期11月28日（基金合同生效日）起至12月31日止计算。

基金的过往业绩不代表未来表现，基金管理人管理的其他基金的业绩也不构成对本基金业绩表现的保证。基金管理人提醒投资者基金投资的“买者自负”原则，在投资者作出投资决策后，基金运营状况与基金净值变化引致的投资风险，由投资者自行负责。

## 三、投资本基金涉及的费用

### (一) 基金销售相关费用

以下费用在申购/赎回基金过程中收取：

费用类型	份额 (S) 或金额 (M) /持有期限 (N)	收费方式/费率	备注
申购费 (前收费)	M < 20 万元	0.80%	单位： 美元
	20 万元 ≤ M < 40 万元	0.50%	单位： 美元
	40 万元 ≤ M < 100 万元	0.30%	单位： 美元
	M ≥ 100 万元	按笔收取，200 美元/笔	单位： 美元
赎回费	N < 7 天	1.50%	
	7 天 ≤ N < 365 天	1.00%	
	1 年 ≤ N < 2 年	0.50%	
	N ≥ 2 年	-	

## (二) 基金运作相关费用

以下费用将从基金资产中扣除：

费用类别	收费方式/年费率或金额	收取方
管理费	0.60%	基金管理人、销售机构
托管费	0.20%	基金托管人
审计费用	45,000.00	会计师事务所
信息披露费	120,000.00	规定披露报刊
其他费用	按照国家有关规定和《基金合同》约定，可以在基金财产中列支的其他费用。	

注：1、本基金费用的种类、计提标准和支付方式详见本基金的《招募说明书》。本基金交易证券、基金等产生的费用和税负，按实际发生额从基金资产扣除。

2、审计费用、信息披露费为基金整体承担费用，非单个份额类别费用，且年金额为预估值，最终实际金额以基金定期报告披露为准。

## (三) 基金运作综合费用测算

若投资者申购本基金份额，在持有期间，投资者需支出的运作费率如下表：

基金运作综合费率（年化）
0.85%

注：基金管理费率、托管费率、销售服务费率（若有）为基金现行费率，其他运作费用以最近一次基金年报披露的相关数据为基准测算。

## 四、风险揭示与重要提示

### (一) 风险揭示

本基金不提供任何保证。投资者可能损失投资本金。

投资有风险，投资者购买基金时应认真阅读本基金的《招募说明书》等销售文件。

本基金的风险主要包括：

一) 境外投资风险

1、海外市场风险。2、汇率风险。3、法律和政府管制风险。4、政治风险。5、会计核算风险。6、税务风险。

二) 投资组合风险

1、流动性风险。2、管理风险。3、基金托管人/境外托管人风险。4、会计核算风险。5、法律风险。6、操作风险。7、证券借贷/回购风险。8、交易结算风险。9、大宗交易风险。10、技术系统运行风险。11、不可抗力风险。

三) 本基金的特定风险

1、由于本基金投资于海外不同国家的市场，而这些投资受到各国汇率、税法、政府政策、对外贸易、结算、托管以及其他运作风险等多种因素的影响，上述因素的变化可能会使基金的资产面临潜在风险。此外，境外投资的成本、境外市场的波动性均可能会高于本国市场，也存在一定风险。

2、国际结算的支付方式和时间的差异可能造成划付款项的延误和错划，进而影响到投资者的申购赎回及基金资产的安全。

3、本基金主要投资于全球债券市场，将通过分散投资降低汇率波动对投资组合的影响，但在特殊情况下，如果主要持有货币在短期内产生巨大波动，对本基金将产生较明显的影响。

四) 本基金法律文件风险收益特征表述与销售机构基金风险评价可能不一致的风险

**(二) 重要提示**

中国证监会对本基金募集的注册，并不表明其对本基金的价值和收益作出实质性判断或保证，也不表明投资于本基金没有风险。

基金管理人依照恪尽职守、诚实信用、谨慎勤勉的原则管理和运用基金财产，但不保证基金一定盈利，也不保证最低收益。

基金投资者自依基金合同取得基金份额，即成为基金份额持有人和基金合同的当事人。

与本基金/基金合同相关的争议解决方式为仲裁。因本基金产生的或与基金合同有关的一切争议，如经友好协商未能解决的，任何一方有权根据基金合同的约定提交至仲裁机构进行仲裁。具体仲裁机构和仲裁地点详见本基金合同的具体约定。

基金产品资料概要信息发生重大变更的，基金管理人将在三个工作日内更新，其他信息发生变更的，基金管理人每年更新一次。因此，本文件内容相比基金的实际情况可能存在一定的滞后，如需及时、准确获取基金的相关信息，敬请同时关注基金管理人发布的相关临时公告等。

**五、其他资料查询方式**

以下资料详见海富通基金管理有限公司网站 (<http://www.hftfund.com>) ( 客服电话：40088-40099 )。

- 本基金基金合同、托管协议、招募说明书
- 本基金定期报告，包括基金季度报告、中期报告和年度报告
- 本基金基金份额净值
- 本基金基金销售机构及联系方式
- 其他重要资料