

中航新起航灵活配置混合型证券投资基金

基金产品资料概要更新

编制日期：2026年4月16日

送出日期：2026年4月18日

本概要提供本基金的重要信息，是招募说明书的一部分。

作出投资决定前，请阅读完整的招募说明书等销售文件。

一、产品概况

基金简称	中航新起航灵活配置混合	基金代码	005537
下属基金简称	中航新起航灵活配置混合 A	下属基金交易代码	005537
下属基金简称	中航新起航灵活配置混合 C	下属基金交易代码	005538
基金管理人	中航基金管理有限公司	基金托管人	兴业银行股份有限公司
基金合同生效日	2018年04月23日	上市交易所及上市日期	暂未上市
基金类型	混合型	交易币种	人民币
运作方式	普通开放式	开放频率	每个开放日
基金经理	韩浩	开始担任本基金基金经理的日期	2018年04月23日
		证券从业日期	2007年05月31日

二、基金投资与净值表现

(一) 投资目标与投资策略

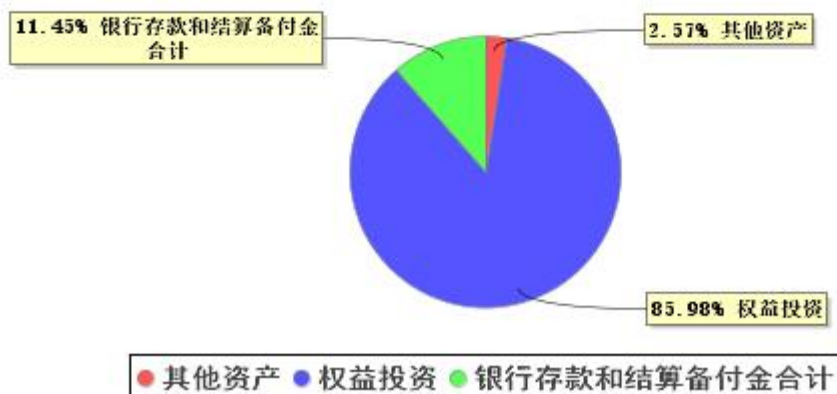
此部分投资者可阅读《招募说明书》第九部分了解详细情况。

投资目标	前瞻性地把握不同时期股票市场和债券市场的收益率，在严格控制风险的前提下，力争在中长期为投资者创造高于业绩比较基准的投资回报。
投资范围	本基金的投资范围主要为具有良好流动性的金融工具，包括国内依法发行上市的股票（包括中小板、创业板及其他经中国证监会核准上市的股票）、债券（包括国债、金融债、央行票据、地方政府债、企业债、公司债、可交换公司债券、可转换债券、中小企业私募债券、中期票据、短期融资券、超短期融资券、公开发行的次级债等）、债券回购、资产支持证券、银行存款、货币市场工具（包括同业存单等）以及法律法规或中国证监会允许基金投资的其他金融工具（但须符合中国证监会相关规定）。 如法律法规或监管机构以后允许基金投资其他品种，基金管理人在履行适当程序后，可以将其纳入投资范围。
主要投资策略	1、大类资产配置策略 2、股票投资策略（1）自上而下的行业配置（2）个股投资策略 3、固定收益资产投资策略（1）债券投资策略（2）资产支持证券投资策略
业绩比较基准	沪深300指数收益率×50%+中债综合指数收益率×50%
风险收益特征	本基金为混合型基金，其预期风险与预期收益高于债券型基金与货币市场基金，低于股

票型基金。

(二) 投资组合资产配置图表/区域配置图表

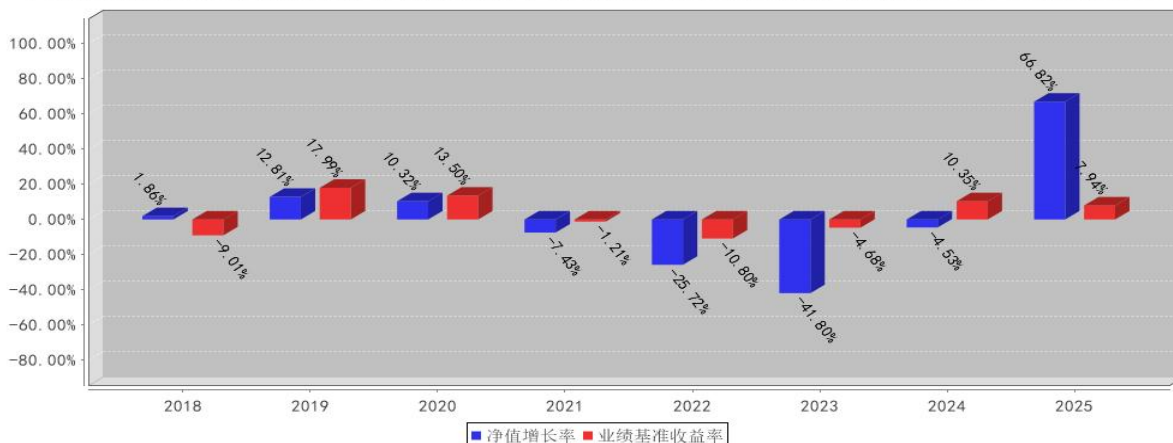
投资组合资产配置图表(2025年12月31日)



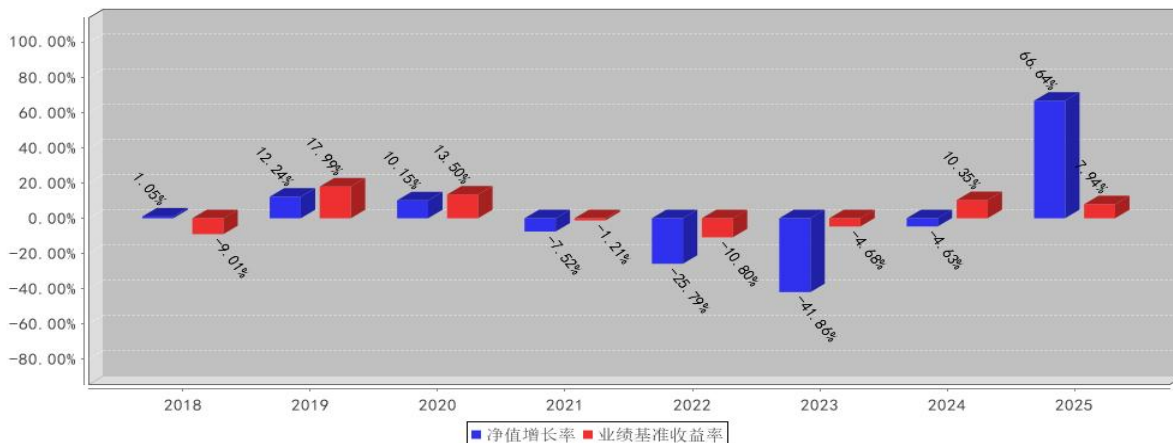
注：由于四舍五入的原因，分项之和与合计项之间可能存在尾差。

(三) 自基金合同生效以来基金每年的净值增长率及与同期业绩比较基准的比较图

中航新起航灵活配置混合A基金每年净值增长率与同期业绩比较基准收益率的对比图 (2025年12月31日)



中航新起航灵活配置混合C基金每年净值增长率与同期业绩比较基准收益率的对比图 (2025年12月31日)



注：(1) 业绩表现截止日期 2025 年 12 月 31 日。基金过往业绩不代表未来表现。

(2) 如合同生效当年不满完整自然年度的，按实际期限计算净值增长率。

三、投资本基金涉及的费用

(一) 基金销售相关费用

以下费用在申购/赎回基金过程中收取：

中航新起航灵活配置混合 A

费用类型	份额 (S) 或金额 (M) /持有期限 (N)	收费方式/费率
申购费 (前收费)	M < 500,000	1.00%
	500,000 ≤ M < 3,000,000	0.80%
	3,000,000 ≤ M < 5,000,000	0.60%
	M ≥ 5,000,000	1,000 元/笔
赎回费	N < 7 日	1.50%
	7 日 ≤ N < 30 日	0.75%
	30 日 ≤ N < 365 日	0.50%
	365 日 ≤ N < 730 日	0.25%
	N ≥ 730 日	0.00%

中航新起航灵活配置混合 C

费用类型	份额 (S) 或金额 (M) /持有期限 (N)	收费方式/费率	备注
申购费 (前收费)	C 类基金份额不收取申购费用，收取销售服务费用。		
赎回费	N < 7 日	1.50%	-
	7 日 ≤ N < 30 日	0.50%	-
	N ≥ 30 日	0.00%	-

申购费

本基金 A 类基金份额在申购时收取申购费，申购费率随申购金额的增加而递减。投资者在一天之内如果有多笔申购，适用费率按单笔分别计算。本基金 A 类基金份额的申购费用由该类基金份额的投资人承担，用于基金的市场推广、销售、登记等各项费用，不列入基金财产。

赎回费

本基金 A 类基金份额、C 类基金份额的赎回费率按基金份额持有期限递减。

(二) 基金运作相关费用

以下费用将从基金资产中扣除：

费用类别	收费方式/年费率或金额		收取方
管理费	0.7%		基金管理人和销售机构
托管费	0.1%		基金托管人
销售服务费	中航新起航灵活配置混合 A	本基金 A 类基金份额不收取销售服务费	销售机构
	中航新起航灵活	0.1%	销售机构

	配置混合 C	
审计费用	58,000.00 元	会计师事务所
信息披露费	120,000.00 元	规定披露报刊
其他费用	《基金合同》生效后与基金相关的会计师事务所、律师费、仲裁费和诉讼费、基金份额持有人大会费用、基金的证券交易费用、基金的银行汇划费用、账户开户费用、账户维护费用。根据有关法规及相应协议规定，按费用实际支出金额列入当期费用，由基金托管人从基金财产中支付。	
		第三方收取方

注：(1)本基金费用类别、费用计算方法和支付方式详见本基金的《招募说明书》。本基金交易证券、基金等产生的费用和税负，按实际发生额从基金资产扣除。

(2)审计费用、信息披露费为基金整体承担费用，非单个份额类别费用，且年金额为预估值，最终实际金额以基金定期报告披露为准。

(三) 基金运作综合费用测算

若投资者申购本基金份额，在持有期间，投资者需支出的运作费率如下表：

中航新起航灵活配置混合 A

	基金运作综合费率（年化）
持有期间	0.83%

中航新起航灵活配置混合 C

	基金运作综合费率（年化）
持有期间	0.93%

注：基金管理费率、托管费率、销售服务费率为基金现行费率，其他运作费用以最近一次基金年报披露的相关数据为基准测算。

四、风险揭示与重要提示

(一) 风险揭示

本基金不提供任何保证。投资者可能损失投资本金。

投资有风险，投资者购买基金时应认真阅读本基金的《招募说明书》等销售文件。

1. 本基金面临的主要风险包括：市场风险、管理风险、职业道德风险、流动性风险、合规性风险。

2. 本基金特定投资策略所带来的风险包括：

本基金的投资范围包括中小企业私募债券，基金所投资的中小企业私募债券之债务人出现违约，或在交易过程中发生交收违约，或由于中小企业私募债券信用质量降低导致价格下降，可能造成基金财产损失。此外，受市场规模及交易活跃程度的影响，中小企业私募债券可能无法在同一价格水平上进行较大数量的买入或卖出，存在一定的流动性风险，从而对基金收益造成影响。

本基金的投资范围也包括资产支持证券，本基金参与资产支持证券投资可能面临信用风险、利率风险、流动性风险、提前偿付风险、操作风险和法律风险等。本基金将通过严谨的投资研究对资产支持证券投资进行有效的风险评估和控制。

3. 其他风险

(二) 重要提示

中国证监会对本基金募集的注册，并不表明其对本基金的价值和收益作出实质性判断或保证，也不表

明投资于本基金没有风险。

基金管理人依照恪尽职守、诚实信用、谨慎勤勉的原则管理和运用基金财产，但不保证基金一定盈利，也不保证最低收益。

基金投资者自依基金合同取得基金份额，即成为基金份额持有人和基金合同的当事人。

基金产品资料概要信息发生重大变更的，基金管理人将在三个工作日内更新，其他信息发生变更的，基金管理人每年更新一次。因此，本文件内容相比基金的实际情况可能存在一定的滞后，如需及时、准确获取基金的相关信息，敬请同时关注基金管理人发布的相关临时公告等。

五、其他资料查询方式

以下资料详见基金管理人网站：www.avicfund.cn，客服电话：400-666-2186

1. 基金合同、托管协议、招募说明书
2. 定期报告，包括基金季度报告、中期报告和年度报告
3. 基金份额净值
4. 基金销售机构及联系方式
5. 其他重要资料

六、其他情况说明

无。