

民生加银中证内地资源主题指数型证券投资基金(C类份额)

基金产品资料概要更新

编制日期：2026年4月13日

送出日期：2026年4月22日

本概要提供本基金的重要信息，是招募说明书的一部分。

作出投资决定前，请阅读完整的招募说明书等销售文件。

一、产品概况

基金简称	民生加银中证内地资源指数	基金代码	690008
下属基金简称	民生加银中证内地资源指数C	下属基金交易代码	011607
基金管理人	民生加银基金管理有限公司	基金托管人	中国建设银行股份有限公司
基金合同生效日	2012年3月8日	上市交易所及上市日期	-
基金类型	股票型	交易币种	人民币
运作方式	普通开放式	开放频率	每个开放日
基金经理	何江	开始担任本基金基金经理的日期	2022年2月28日
		证券从业日期	2005年6月1日
其他	基金合同生效后的存续期内，基金份额持有人数量不满200人或者基金资产净值低于5000万元，基金管理人应当及时报告中国证监会；基金份额持有人数量连续20个工作日达不到200人，或连续20个工作日基金资产净值低于5000万元，基金管理人应当向中国证监会说明出现上述情况的原因并提出解决方案。		

注：本基金自2021年3月9日起，增加民生加银中证内地资源指数C类份额类别。

二、基金投资与净值表现

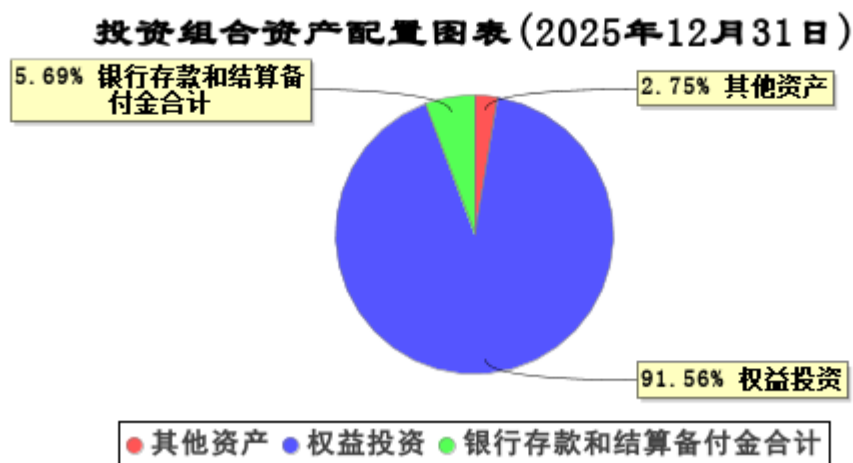
(一) 投资目标与投资策略

请投资者阅读《招募说明书》第九章了解详细情况

投资目标	本基金采取全样本复制法进行被动指数化投资，力求实现跟踪偏离度与跟踪误差的最小化，获得与标的指数收益相似回报。
投资范围	本基金的投资范围为具有良好流动性的金融工具，包括国内依法发行上市的股票(包含中小板、创业板及其他经中国证监会核准上市的股票)、存托凭证、债券、货币市场工具、权证、资产支持证券以及法律法规或中国证监会允许基金投资的其他金融工具(但须符合中国证监会的相关规定)。如法律法规或监管机构以后允许基金投资的其他品种，基金管理人在履行适当程序后，可以将其纳入投资范围。基金的投资组合比例为：本基金投资于中证内地资源主题指数成份股及备选成份股的比例不低于基金资产净值的90%；权证投资比例占基金资产净值的比例不高于3%；保

	<p>持不低于基金资产净值 5%的现金或者到期日在一年以内的政府债券，前述现金资产不包括结算备付金、存出保证金、应收申购款等。</p> <p>本基金标的指数为中证内地资源主题指数。</p>
主要投资策略	<p>本基金采取全样本复制法进行被动指数化投资，即按照中证内地资源主题指数的成份股组成及权重构建股票投资组合。中证内地资源主题指数是在中证 800 指数的基础上，选择属于资源性行业中具有代表性的股票作为成份股编制而成，能够综合反映沪深证券市场内地资源上市公司的整体表现。资源性行业包括综合性油气企业、油气的勘探与生产、煤炭与消费用燃料、铝、黄金、多种金属与采矿、贵金属与矿石等行业；成份股是在资源性行业中选择市值规模排名居前、流动性较好、符合指数跟踪的一般要求的具有相当代表性的股票。</p>
业绩比较基准	<p>中证内地资源主题指数×95%+活期存款利率（税后）×5%</p>
风险收益特征	<p>本基金是股票指数型基金，属于证券投资基金中的高风险、高收益品种，风险收益水平高于混合型基金、债券型基金和货币市场基金。</p>

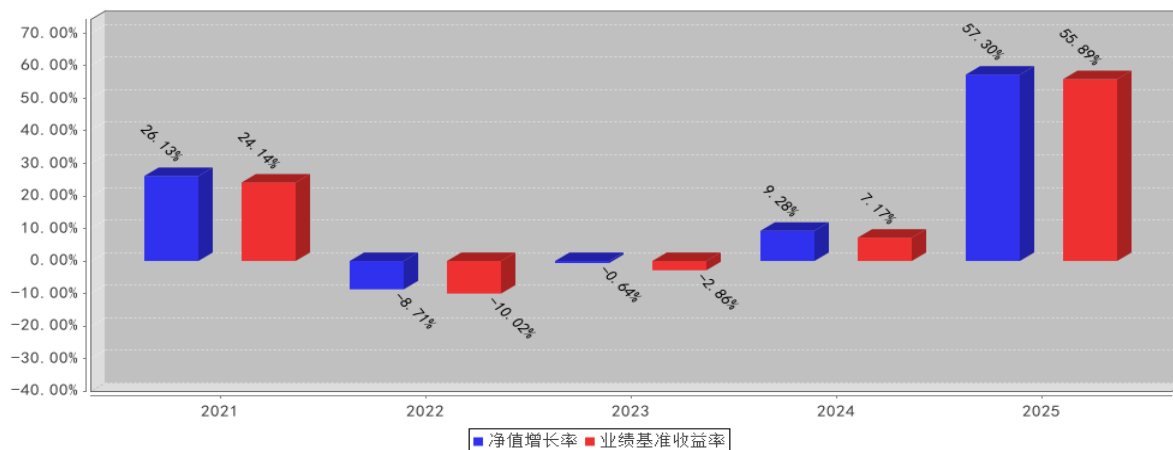
(二) 投资组合资产配置图表/区域配置图表



注：由于四舍五入的原因，分项之和与合计项之间可能存在尾差。

(三) 自基金合同生效以来基金每年的净值增长率及与同期业绩比较基准的比较图

民生加银中证内地资源指数C基金每年净值增长率与同期业绩比较基准收益率的对比图 (2025年12月31日)



注：1. 基金合同生效当年/基金份额增设当年的相关数据按实际存续期计算，不按整个自然年度进行折算。

2. 基金过往业绩不代表未来表现。

三、投资本基金涉及的费用

(一) 基金销售相关费用

以下费用在认购/申购/赎回基金过程中收取：

费用类型	份额(S)或金额(M) /持有期限(N)	收费方式/费率
申购费 (前收费)	$M \geq 0$	0.0%
赎回费	$N < 7$ 日	1.5%
	$7 \text{ 日} \leq N < 30$ 日	0.1%
	$N \geq 30$ 日	0.0%

(二) 基金运作相关费用

以下费用将从基金资产中扣除：

费用类别	收费方式/年费率或金额	收取方
管理费	0.75%	基金管理人和销售机构
托管费	0.2%	基金托管人
销售服务费	0.3%	销售机构
审计费用	28,000.00 元	会计师事务所
信息披露费	120,000.00 元	规定披露报刊
其他费用	基金合同生效后与基金相关的律师费、基金份额持有人大会费用等可以在基金财产中列支的其他费用，按照国家有关规定和基金合同约定在基金财产中列支。费用类别详见本基金基金合同及招募说明书或其更新。	相关服务机构

注：1、审计费用、信息披露费为基金整体承担费用，非单个份额类别费用，且年金额为预估值，最终实际金额以基金定期报告披露为准。

2、本基金交易证券、基金等产生的费用和税负，按实际发生额从基金资产扣除。

(三) 基金运作综合费用测算

若投资者认购/申购本基金份额，在持有期间，投资者需支出的运作费率如下表：

民生加银中证内地资源指数 C

基金运作综合费率（年化）
1.37%

注：基金运作综合费率=固定管理费率+托管费率+销售服务费率（若有）+其他运作费用合计占基金每日平均资产净值的比例（年化）。基金管理费率、托管费率、销售服务费率（若有）为基金现行费率，其他运作费用以最近一次基金年报披露的相关数据为基准测算。

四、风险揭示与重要提示

(一) 风险揭示

本基金不提供任何保证。投资者可能损失投资本金。

投资有风险，投资者购买基金时应认真阅读本基金的《招募说明书》等销售文件。

基金在投资运作过程中可能面临各种风险，既包括市场风险，也包括基金自身的管理风险、技术风险、合规风险以及本基金特有风险等。巨额赎回风险是开放式基金所特有的一种风险，即当单个开放日基金的净赎回申请超过上一开放日基金总份额的百分之十时，投资人将可能无法及时赎回持有的全部基金份额。

本基金特有风险：

本基金跟踪中国 A 股市场资源主题指数，主要投资中国 A 股市场上资源品行业（包括有色、煤炭、石油石化等）的股票。如果这些行业在某个时期不景气，导致标的指数成分股价格下跌，将可能使本基金业绩表现受到不利影响。

- 1、跟踪误差控制未达约定目标的风险
- 2、指数编制机构停止服务的风险
- 3、成份股停牌的风险
- 4、存托凭证的投资风险

（二）重要提示

中国证监会对本基金募集的核准，并不表明其对本基金的价值和收益作出实质性判断或保证，也不表明投资于本基金没有风险。

基金管理人依照恪尽职守、诚实信用、谨慎勤勉的原则管理和运用基金财产，但不保证基金一定盈利，也不保证最低收益。

基金投资者自依基金合同取得基金份额，即成为基金份额持有人和基金合同的当事人。

基金产品资料概要信息发生重大变更的，基金管理人将在三个工作日内更新，其他信息发生变更的，基金管理人每年更新一次。因此，本文件内容相比基金的实际情况可能存在一定的滞后，如需及时、准确获取基金的相关信息，敬请同时关注基金管理人发布的相关临时公告等。

关于本基金的争议解决方式，请投资者关注本基金《基金合同》“争议的处理”部分。

五、其他资料查询方式

以下资料详见基金管理人网站 www.msjyfund.com.cn 或拨打客户服务热线 400-8888-388 咨询。

- 1、基金合同、托管协议、招募说明书
- 2、定期报告，包括基金季度报告、中期报告和年度报告
- 3、基金份额净值
- 4、基金销售机构及联系方式
- 5、其他重要资料