

# 华富弘鑫灵活配置混合型证券投资基金(A类份额)

## 基金产品资料概要更新

编制日期：2026年5月12日

送出日期：2026年5月13日

本概要提供本基金的重要信息，是招募说明书的一部分。

作出投资决定前，请阅读完整的招募说明书等销售文件。

### 一、产品概况

基金简称	华富弘鑫灵活配置混合	基金代码	003182
下属基金简称	华富弘鑫灵活配置混合 A	下属基金交易代码	003182
基金管理人	华富基金管理有限公司	基金托管人	中国工商银行股份有限公司
基金合同生效日	2016年11月28日	上市交易所及上市日期	-
基金类型	混合型	交易币种	人民币
运作方式	普通开放式	开放频率	每个开放日
基金经理	戴弘毅	开始担任本基金基金经理的日期	2026年04月17日
		证券从业日期	2017年07月01日
其他	《基金合同》生效后，连续20个工作日出现基金份额持有人数量不满200人或者基金资产净值低于5000万元情形的，基金管理人应当在定期报告中予以披露；连续60个工作日出现前述情形的，基金管理人应当终止《基金合同》，并按照《基金合同》的约定程序进行清算，不需要召开基金份额持有人大会。 法律法规另有规定时，从其规定。		

### 二、基金投资与净值表现

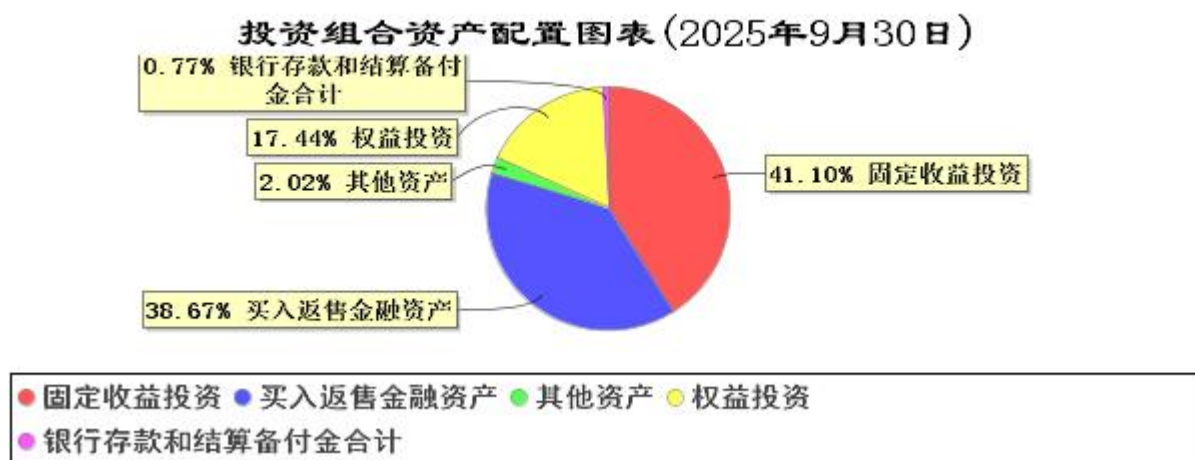
#### (一) 投资目标与投资策略

投资目标	在严格控制风险的前提下，追求超越业绩比较基准的投资回报，力争实现基金资产的长期稳健增值。
投资范围	本基金的投资范围为具有良好流动性的金融工具，包括国内依法发行上市的股票（包含中小板、创业板及其他经中国证监会核准上市的股票）、权证、债券（包括国债、金融债、央行票据、企业债、公司债、可转换债券、中期票据、短期融资券、债券回购等）、资产支持证券、货币市场工具以及中国证监会允许基金投资的其他金融工具（但须符合中国证监会相关规定）。 基金的投资组合比例为：股票资产占基金资产的0%-95%，权证投资比例不得超过基金资产净值的3%，保持现金或者到期日在一年以内的政府债券投资比例合计不低于基金资产净值的5%，其中现金不包括结算备付金、存出保证金及应收申购款等。 如法律法规或监管机构以后允许本基金投资其他品种，基金管理人在履行适当程序后，可以将其纳入投资范围。

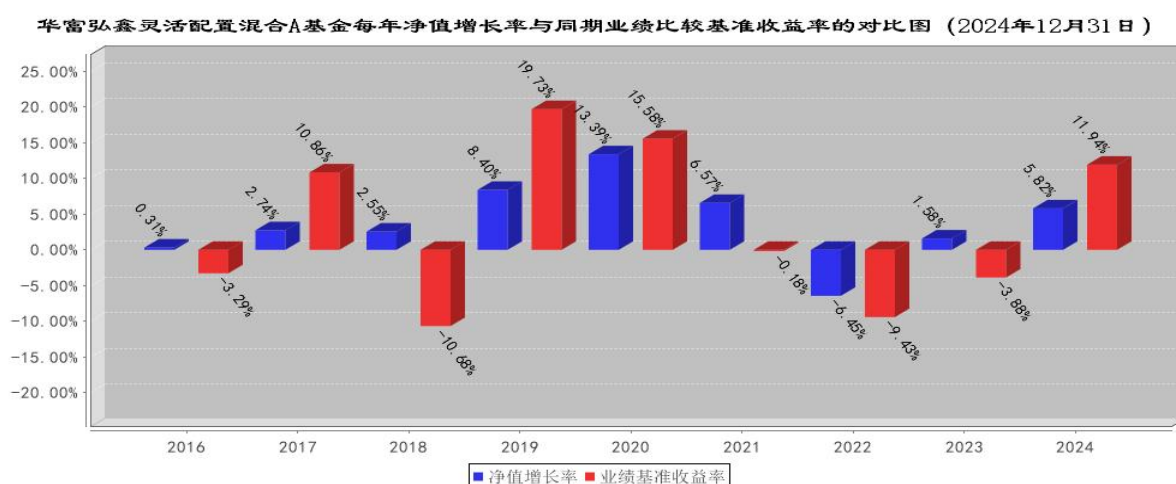
主要投资策略	1、资产配置策略；2、行业配置策略；3、个股精选策略；4、债券投资策略；5、权证投资策略；6、资产支持证券投资策略
业绩比较基准	沪深300指数收益率×50%+上证国债指数收益率×50%
风险收益特征	本基金为混合型基金，属于中等收益风险特征的基金，其长期平均风险和预期收益率低于股票型基金，高于债券型基金、货币市场基金。

注：详见《华富弘鑫灵活配置混合型证券投资基金招募说明书》第九部分“基金的投资”。

## (二) 投资组合资产配置图表/区域配置图表



## (三) 自基金合同生效以来基金每年的净值增长率及与同期业绩比较基准的比较图



注：基金合同生效当年期间的相关数据按照实际存续期计算。基金的过往业绩不代表未来表现。

## 三、投资本基金涉及的费用

### (一) 基金销售相关费用

以下费用在认购/申购/赎回基金过程中收取：

费用类型	份额(S)或金额(M)	收费方式/费率
------	-------------	---------

	/持有期限 (N)	
申购费 (前收费)	M<50 万元	1.5%
	50 万元≤M<100 万元	1.0%
	100 万元≤M<500 万元	0.5%
	M≥500 万元	1000 元/笔
赎回费	N<7 天	1.5%
	7 天≤N<30 天	0.75%
	30 天≤N<180 天	0.5%
	180 天≤N<1 年	0.1%
	1 年≤N<2 年	0.05%
	N≥2 年	0

## (二) 基金运作相关费用

以下费用将从基金资产中扣除：

费用类别	收费方式/年费率或金额	收取方
管理费	0.6%	基金管理人和销售机构
托管费	0.15%	基金托管人
审计费用	40,000.00 元	会计师事务所
信息披露费	50,000.00 元	规定披露报刊
其他费用	按照国家有关规定和《基金合同》约定，可以在基金财产中列支的其他费用。	相关服务机构

注：（1）本基金交易证券、基金等产生的费用和税负，按实际发生额从基金资产扣除。

（2）审计费用、信息披露费为基金整体承担费用，非单个份额类别费用，且年金额为预估值，最终实际金额以基金定期报告披露为准。

## (三) 基金运作综合费用测算

若投资者认购/申购本基金份额，在持有期间，投资者需支出的运作费率如下表：

华富弘鑫灵活配置混合 A

	基金运作综合费率（年化）
持有期间	1.05%

注：基金管理费率、托管费率、销售服务费率（若有）为基金现行费率，其他运作费用以最近一次基金年报披露的相关数据为基准测算。

## 四、风险揭示与重要提示

### (一) 风险揭示

本基金不提供任何保证。投资者可能损失投资本金。

投资有风险，投资者购买基金时应认真阅读本基金的《招募说明书》等销售文件。

本基金的风险包括：

本基金的特定风险：资产支持证券风险（包括：（1）与基础资产相关的风险有信用风险、现金流预测风险和原始权益人的风险；（2）与资产支持证券相关的风险有市场利率风险、流动性风险、评级风险、提前偿付及延期偿付风险。）

以及市场风险、管理风险、估值风险、流动性风险和其他风险。

## (二) 重要提示

中国证监会对本基金募集的注册，并不表明其对本基金的价值和收益作出实质性判断或保证，也不表明投资于本基金没有风险。

基金管理人依照恪尽职守、诚实信用、谨慎勤勉的原则管理和运用基金财产，但不保证基金一定盈利，也不保证最低收益。

基金投资者自依基金合同取得基金份额，即成为基金份额持有人和基金合同的当事人。

基金产品资料概要信息发生重大变更的，基金管理人将在三个工作日内更新，其他信息发生变更的，基金管理人每年更新一次。因此，本文件内容相比基金的实际情况可能存在一定的滞后，如需及时、准确获取基金的相关信息，敬请同时关注基金管理人发布的相关临时公告等。

## 五、其他资料查询方式

以下资料详见华富基金官方网站【[www.hffund.com](http://www.hffund.com)】【客服电话：4007008001】

- 1、《华富弘鑫灵活配置混合型证券投资基金基金合同》、  
《华富弘鑫灵活配置混合型证券投资基金托管协议》、  
《华富弘鑫灵活配置混合型证券投资基金招募说明书》
- 2、定期报告，包括基金季度报告、中期报告和年度报告
- 3、基金份额净值
- 4、基金销售机构及联系方式
- 5、其他重要资料