



依托大地 共创未来

《20161021 大地期货 PTA 周报》



依托大地 共创未来



大地期货 PTA 周报

期 : 2016 年 10 月 21 日

作者姓名: 李颀蔚

作者职称: 研究员

联系电话: 0571-86774106

一、PTA 期货市场价格追踪

合约	本周收盘	上周收盘	涨跌	涨跌幅
TA1701	4868	4724	144	2.96%
TA1705	4958	4808	150	3.03%
TA1709	5032	4878	154	3.06%

图1 来源: wind, 大地期货

二、策略摘要

1. PTA 上周回顾

周五 PTA 主力合约低开 20 元, 夜盘震荡回落。日盘震荡偏弱。收于 4862 元/吨, 下跌 42 元, 跌幅 0.86%。主力合约 1701 合约成交量放量减少 200.3 万手至 171.0 万手, 持仓夜盘先增后减, 日盘持续减仓。收盘时总体持仓减仓 10.1 万手。

2. 重要的市场变化

PTA 行业: 恒力石化 2#装置于 10 月 18 日重启负荷五成; 逸盛大化 1 号线 225 万吨于 10 月 8 日停车检修, 厂家计划 10 月 21 日附近重启; 宁波三菱 70 万吨/年装置计划 10 月 25 日附近重启; 且听闻逸盛大化 375 万吨/年装置暂不能兑现其检修计划, PTA 供应面将呈现增加的趋势; 预计下周 PTA 开工将恢复至 65%-66%。(数据来源: 卓创资讯)

上游市场: 截止 2016 年 10 月 21 日, 油价小幅上升, WTI 原油在 51.76 美元/桶附近, 布伦特 5.67 美元/桶附近。10 月 21 日亚洲 PX 估价在 805 美元/吨 CFR 中国, 较 13 日收盘价涨 0.25%。(数据来源: 全球纺织网)

下游市场: 截止 2016 年 10 月 21 日, 随着国内检修装置逐步恢复重启, 且三菱 70 万吨/年装置也将重启, PTA 供应增加趋势明显; 下游聚酯工厂开工很难有进一步提升, 因此预计 PTA 整体基本面偏弱。(数据来源: 卓创资讯)

三、PTA 期货市场分析

美元/桶	本周	上周	涨跌	涨跌幅
WTI 期货	51.60	50.75	0.85	1.65%
原油 (Brent)	52.67	50.75	1.92	3.65%
石脑油 (CFR 日本)	450.75	446.13	4.62	1.02%
PX (FOB 韩国)	788	779	9	1.14%

图2 来源：卓创资讯，大地期货

截至 2016 年 10 月 21 日，WTI 原油与 Brent 原油分别位于 51.6 美元/桶和 52.67 美元/桶。WTI 美油较上周同期上涨 0.85 美元/桶，涨幅 1.65%；Brent 原油较上周上升 1.92 美元/桶，涨幅 3.65%。

3a. PTA 期限价差结构

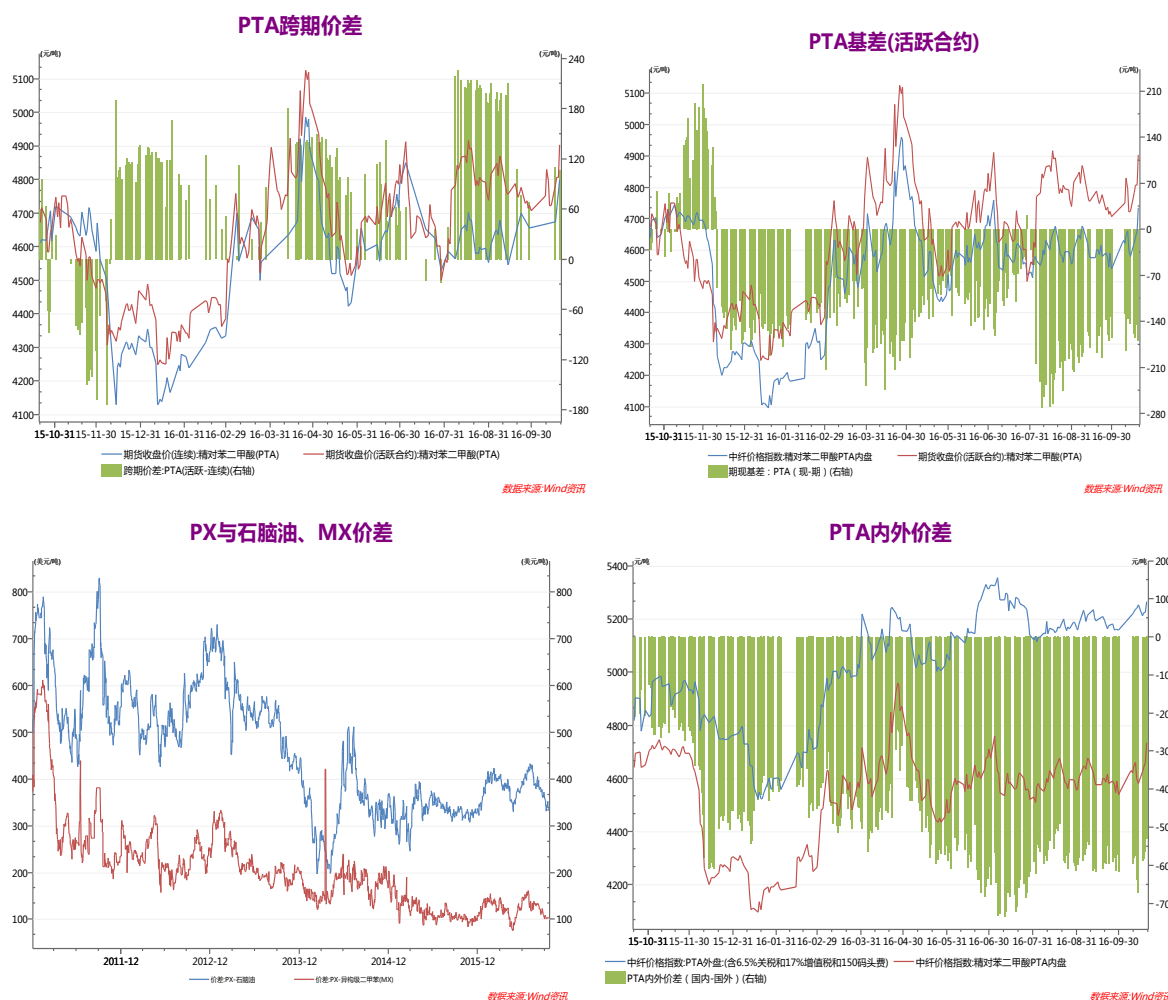


图3-6 来源：wind, 大地期货

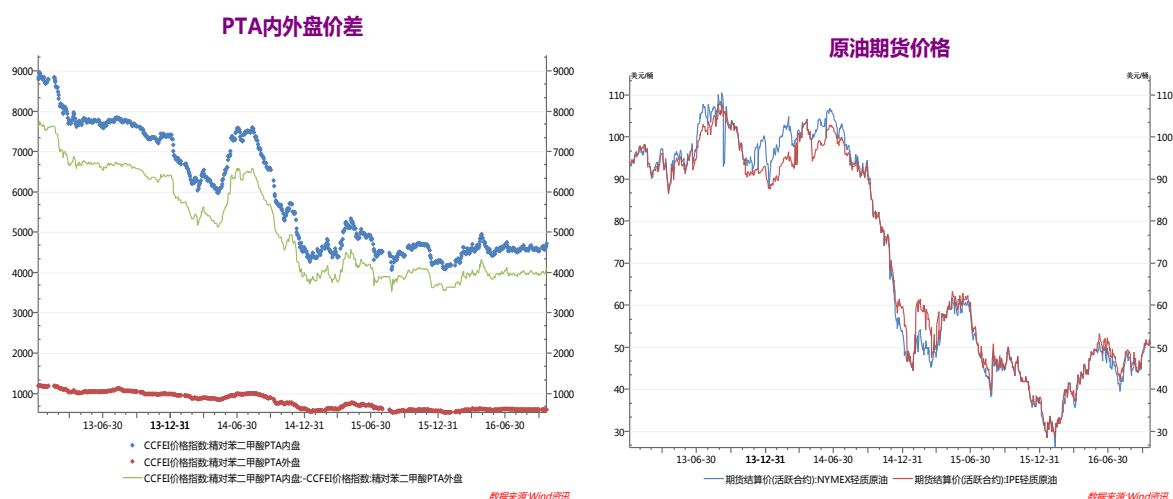


图 7、8 来源：wind, 大地期货

3b. PTA 装置动态 (2016-10-21)

企业名称	产能	停车/检修时间	开车时间	备注
虹港石化	150	2016 年 9 月 7 日	9 月 21 日	停车检修
珠海 BP	65			停车检修, 暂无重启计划
珠海 BP	125	2016 年 10 月 10 日	10 月 11 日	故障, 短停一天后重启
上海亚东石化	70			正常
上海石化	40	2016 年 8 月 15 日		将配合 G20, 计划检修一个月左右
天津石化	35	2016 年 8 月		计划停车 45 天左右
扬子石化	60			正常
宁波台化	120	2016 年 9 月 7 日	9 月 14 日	重启
宁波三菱	70	2016 年 9 月 17 日		停车检修, 暂定维持一个月
江阴汉邦	220			负荷维持 7-8 成
江阴汉邦	60	2016 年 9 月 13 日		故障停车
桐昆嘉兴石化	150			正常
	2#65			正常
逸盛宁波	3#200			正常
	4#220			正常
逸盛海南	220	2016 年 9 月 10 日		停车检修 2-3 周
逸盛大化	375			正常
逸盛大化	220	2016 年 10 月 8 日		计划检修 2 周
恒力石化	660	9 月-10 月		一套 9 月 1 日停车 9 月 14 重启、一套 10 月 8 日、另一套时间未定, 每套停车时间 20 天左右, 届时合约部分减量供应
仪征石化	35			正常
	65	2016 年 3 月 14 日		消缺停车
福建佳龙	60	2016 年 7 月 3 日		8 月底重启
乌鲁木齐石化	9			正常
洛阳石化	35			正常
三房巷海伦石化	2#120			正常
	1#120			正常

图 9 来源：wind, 大地期货

1. 前期于 9 月 17 日停车的宁波三菱 70 万吨 PTA 装置计划于 10 月 23 日附近重启，11 月初对外正常供应。（卓创资讯）
2. 据悉原计划 10 月中下旬轮检的逸盛大化 2#375 万吨 PTA 装置暂不能如期兑现检修计划。（卓创资讯）

四、PTA 现货市场

美元/桶	单位	本周	上周	涨跌	涨跌幅
MEG 内盘	元/吨	5380	5270	110	2.05%
MEG 外盘	美元/吨	648	632	16	2.47%
PTA 外盘	美元/吨	610	610	0	0
PTA 内盘	元/吨	4730	4580	-40	0.88%
涤纶 DTY	元/吨	9000	8700	300	3.33%
涤纶短纤	元/吨	7080	6766.67	113.33	1.68%
聚酯切片	元/吨	6300	6250	50	0.79%
瓶级切片	元/吨	6575	6575	0	0

图 10 来源：wind，大地期货

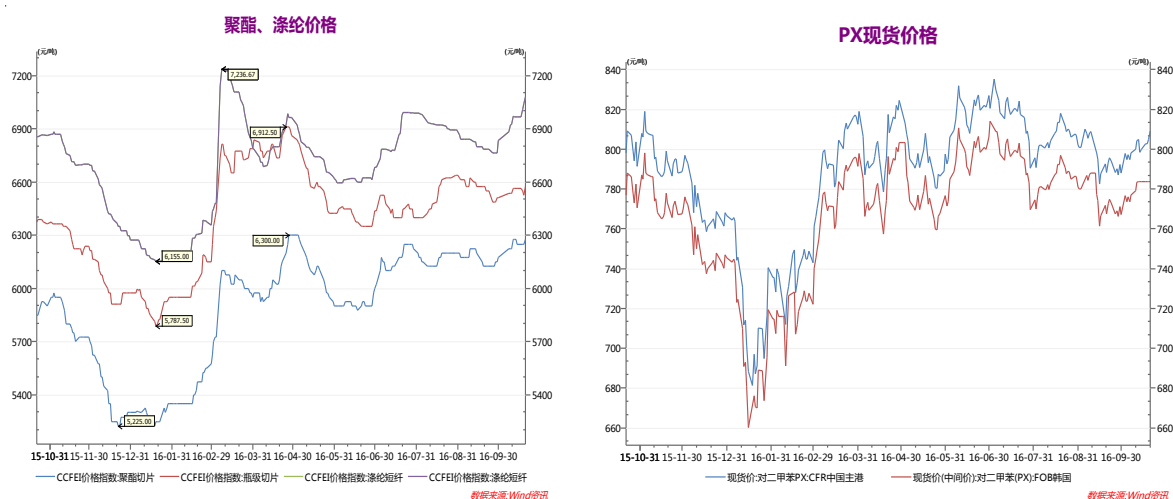


图 11、12 来源：wind，大地期货

截至 2016 年 10 月 14 日，涤纶 DTY、涤纶短纤、聚酯切片、价格分别为 9000 元/吨、7080 元/吨、6300 元/吨、6575 元/吨，分别较上周同期增长 3.33%、1.68%、0.79%。

本周华东PTA内贸及进口货市场价格变化一览表

日期	华东内贸（元/吨）	台湾船货CFR中国主港（美元/吨）	韩国船货CFR中国主港（美元/吨）
2016-10-14	4583	607	607
2016-10-17	4635	610	610
2016-10-18	4646	610	610
2016-10-19	4651	610	610
2016-10-20	4737	615	615
上周均价	4631.2	609.8	609.8
本周均价	4650.4	610.4	610.4
环比	0.41%	0.10%	0.10%
周内最低/最高价	4583/4737	607/615	607/615

图 13 来源：卓创资讯，大地期货

本周内期现货市场稳步上扬；尾盘 PTA 大量资金涌入，期货增仓上行领跑能化板块。现货市场受期价提振大幅跟涨，套保商买盘表现积极，内贸成交并于尾盘大幅放量。最终 PTA 收于 4650.4 元/吨，较上周相比环比涨幅 0.41%。

4a. PTA 产业利润情况

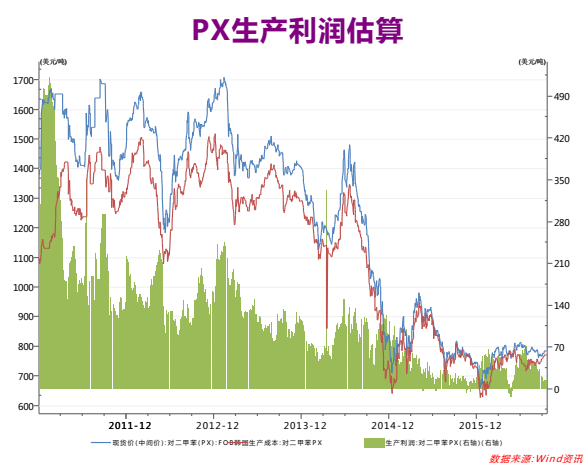
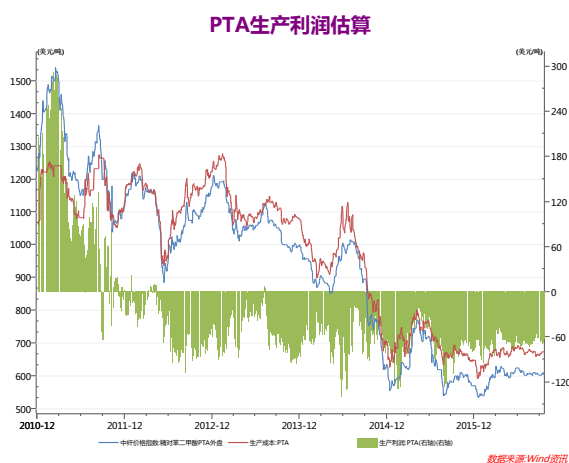
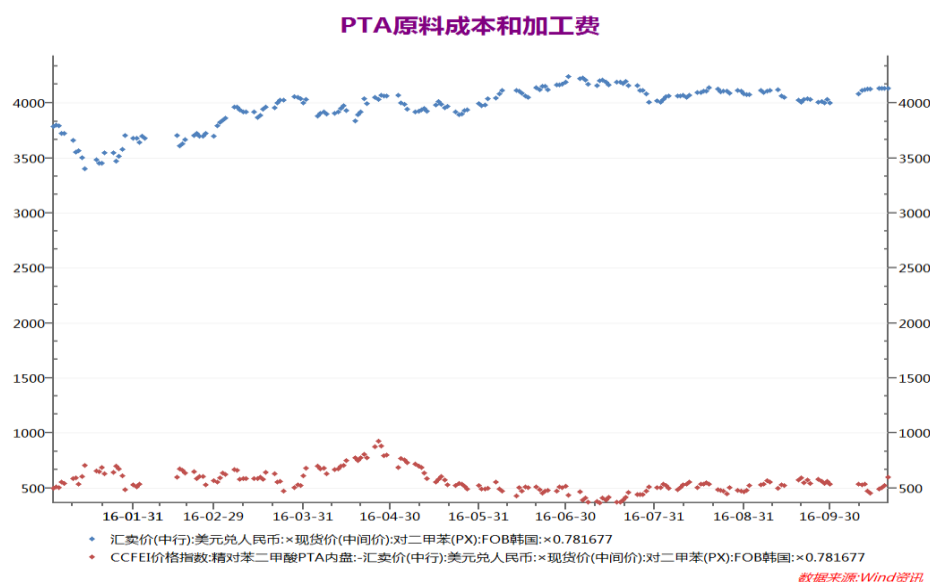
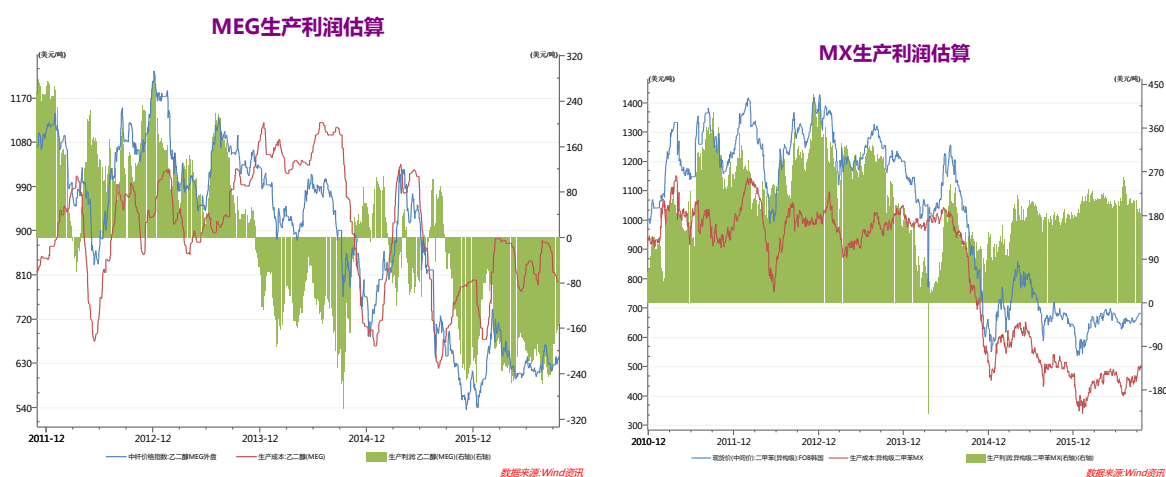


图 14、15 来源：wind，大地期货



截止 2016 年 10 月 20 日，PTA 原料成本和加工费分别为 4159.83 元/吨和 575.17 元/吨，分别较上周同期 17.05%和 1.37%。

4b.库存情况

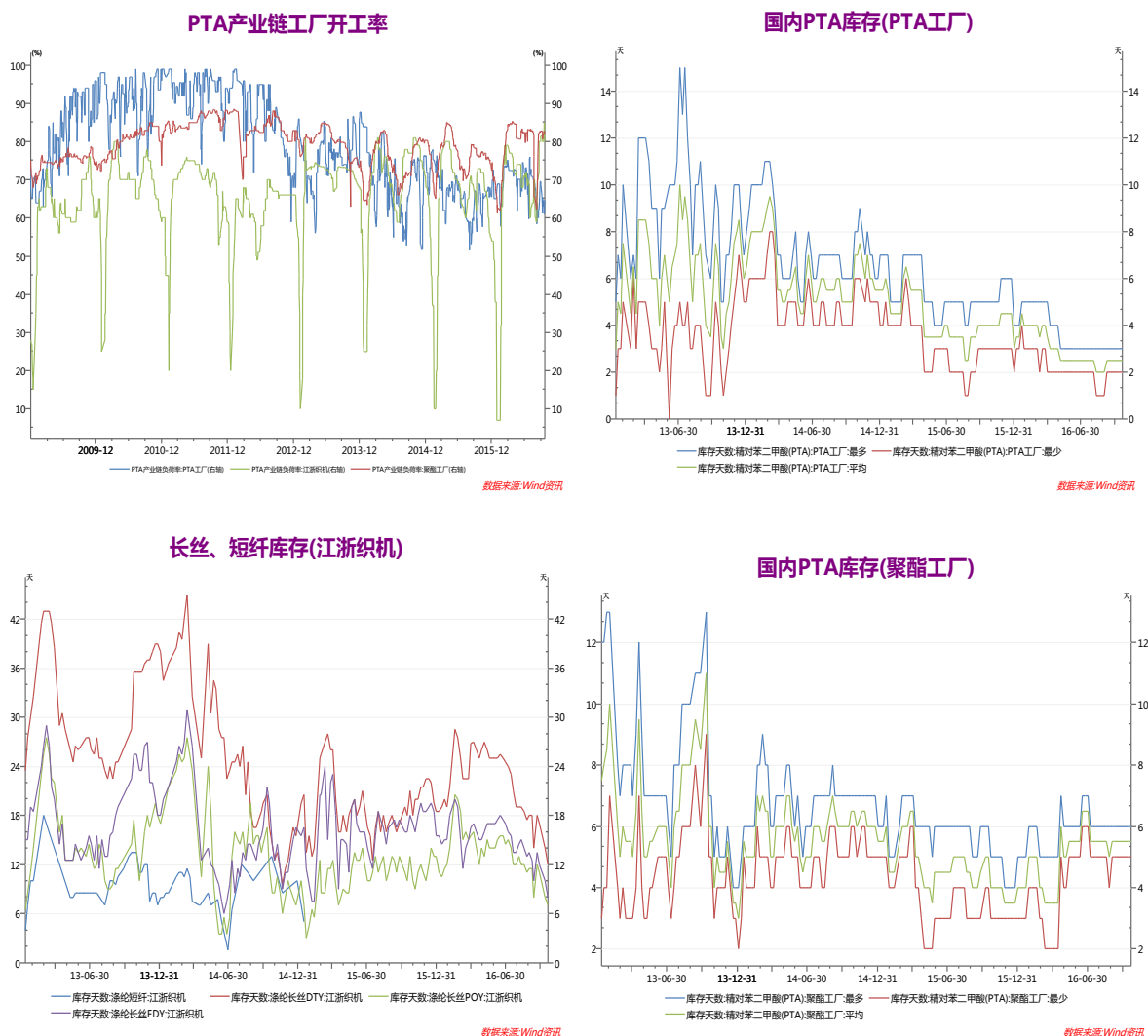


图 19-22 来源：wind，大地期货

截至 2016 年 10 月 14 日，产业链上 PTA 工厂、聚酯工厂和江浙织机开工率位于 61.18%、82.82%、85.00%；分别较上周同期降低 7.64%、小涨 0.13%和上升 3.50%

PTA 近月持仓量和全部持仓量

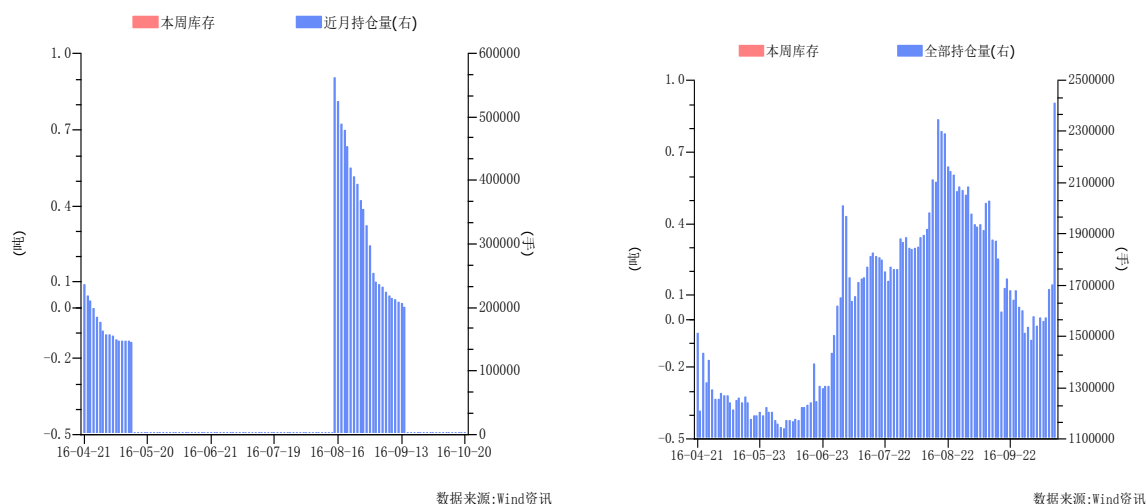


图 22 来源: wind, 大地期货

4c.PTA 资金流向跟踪

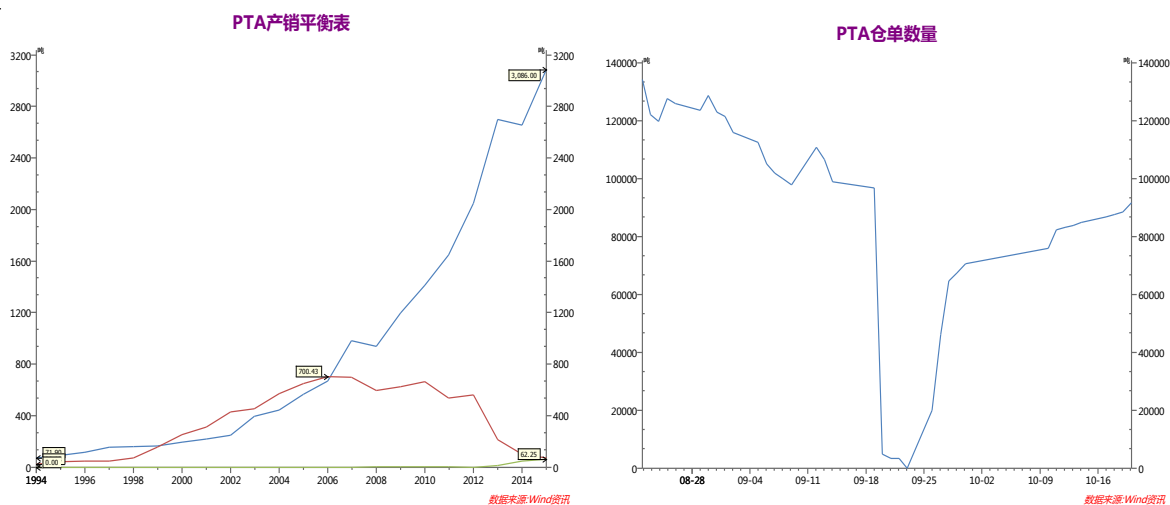


图 23、24 来源: wind, 大地期货

截至 2016 年 10 月 21 日, PTA 仓单 94155 张, 较上周同期上升 9374 张, 涨幅 9.96%。

免 责 条 款

本报告中的信息均来源于已公开的资料，我公司对这些信息的准确性及完整性不作任何保证，也不保证本公司作出的任何建议不会发生任何变更。在任何情况下，报告中的信息或所表达的意见并不构成所述期货买卖的出价或询价。在任何情况下，我公司不就本报告中的任何内容对任何投资作出任何形式的担保。本报告版权归大地期货有限公司所有。未获得大地期货有限公司事先书面授权，任何人不得对本报告进行任何形式的发布、复制。如引用、刊发，需注明出处为“大地期货有限公司”，且不得对本报告进行有悖原意的删节和修改。

公司总部地址：浙江省杭州市延安路 511 号(浙江元通大厦十二楼)

联系电话：4008840077

邮政编码：310006

杭州业务部地址	杭州市延安路511号元通大厦1508室	电话 :0571-85105765	邮编 :310006
衢州营业部地址	衢州市下街165号	电话 :0570-8505858	邮编 :324000
宁波营业部地址	宁波市海曙区冷静街8号银亿时代广场9-6	电话 :0574-87193738	邮编 :315000
台州营业部地址	台州市路桥区腾达路台州塑料化工市场1501-1504号	电话 :0576-82567007	邮编 :318050
温州营业部地址	温州市黎明中路143号海关大楼四楼东首	电话 :0577-88102788	邮编 :325000
诸暨营业部地址	浙江省诸暨市暨阳街道浣东北路108号时代广场东701室	电话 :0575-81785991	邮编 :311800
厦门营业部地址	厦门市思明区鹭江道96号之一钻石海岸A幢2705	电话 :0592-2058665	邮编 :361001
济南营业部地址	济南市历下区文化西路13号海辰办公写字楼1-302室	电话 :0531-55638700	邮编 :250063
上海营业部地址	上海市浦东新区松林路357号20层C、D座	电话 :021-60756218	邮编 :200122
北京营业部地址	北京市海淀区西三环北路89号中国外文大厦B座1102室	电话 :010-68731988	邮编 :100089
金华营业部地址	金华市婺江西路28号时代商务中心1幢1502-1503室	电话 :0579-82983181	邮编 :321001

《免责条款》