

## 华夏上证 50ETF 期权日报

2017 年 3 月 17 日 (星期五)

东吴期货研究所

场外衍生品部

万崧 021-63123071

王凌 0512-62938535

研究所办公地址：

上海市-黄浦区西藏南路  
1208 号 6 楼  
苏州市-工业园区星阳街 5 号  
东吴证券大厦 8 楼



### 行情分析：

周四大盘再度走强，全天高开高走，午后指数维持窄幅震荡，次新股最强，板块上证券银行、有色高送转的也比较强。50ETF 高开开展震荡。盘面上证券、次新股、钛白粉等板块涨幅较大而白酒、农业服务、白色家电等走弱。收盘 50ETF 涨 0.64%，技术上看 A 股周四走出跳空缺口高开收中阳，成交量小幅放大走出了弱势震荡的区间，资金面上随着美联储如期加息，央行对 MLF,SLF 均小幅上调利率，但幅度较小对市场不构成利空，央行澄清加息传闻利好市场信心，市场有所转强。

### 交易策略：

备兑交易：50ETF 股票 ETF 基金的可以做卖出认购期权备兑交易，交易浅度虚值或平值。

买入交易：观望

卖出交易：卖出 3 月认购期权，交易平值附近期权，目标收益 20%离场，止损 10%

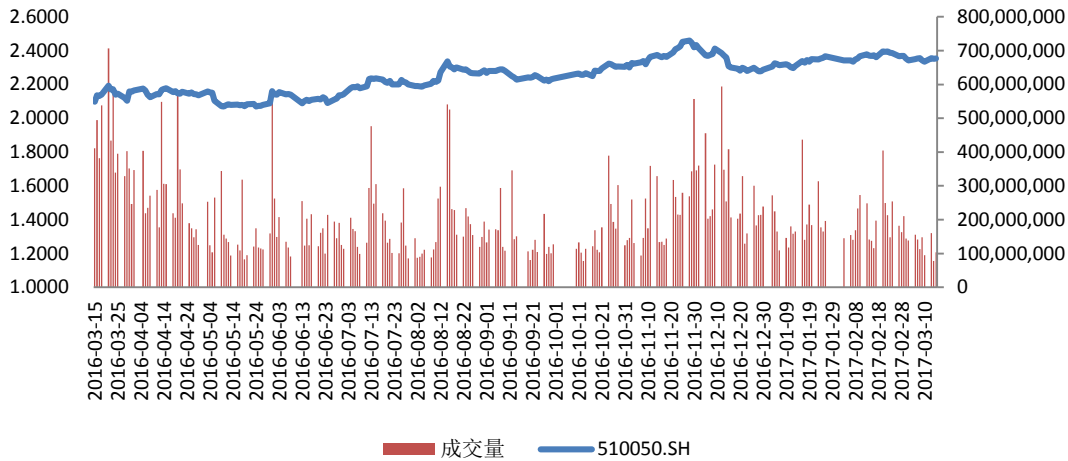
波动率交易：期权波动率从低位有小幅反弹，目前还是暂时观望。

套利：3 月合约 2.35 行权价格合成空头收盘升水 0.12%上交易日收盘贴水 0.0115%，周四的上涨让期权合成空头由贴水变为升水，对应 IH1703 收盘贴水 0.39 点，上交易日收盘贴水 7.11 点，套利单可以平仓，等机会做 4 月合约。

## 一、【行情综述】

### 1、标的资产

图一：华夏上证 50ETF 历史行情



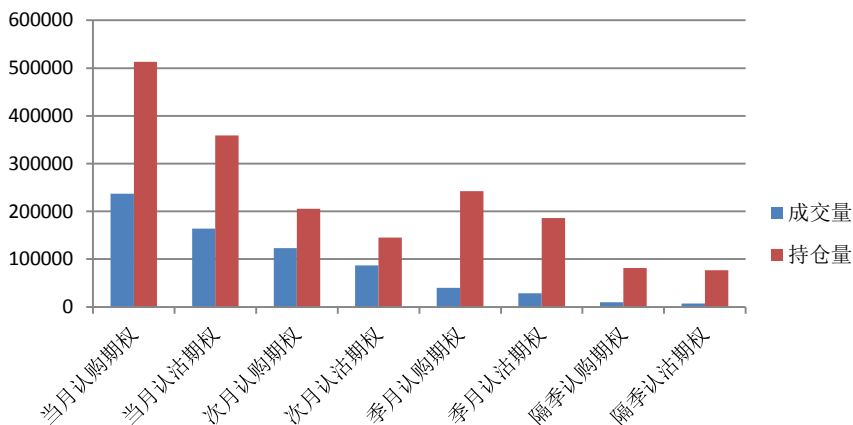
数据来源：Wind，东吴期货研究所

周四大盘再度走强，全天高开高走，午后指数维持窄幅震荡，次新股最强，板块上证券银行、有色高送转的也比较强。50ETF 高开后开展震荡。盘面上证券、次新股、钛白粉等板块涨幅较大而白酒、农业服务、白色家电等走弱。收盘 50ETF 为 2.369，上涨 0.015，涨幅 0.64%。

### 2、期权成交持仓

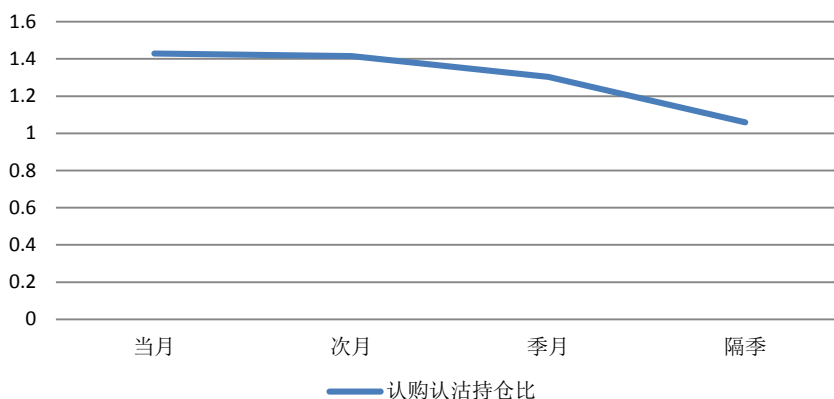
图二：4 个到期月份 ETF 期权成交持仓

数据日：2017/3/16



数据来源：Wind，东吴期货研究所

图三：期权认购与认沽的持仓对比



数据来源：Wind，东吴期货研究所

## 二、波动率分析

### 1、历史波动率

图四：华夏上证 50ETF 的历史波动率

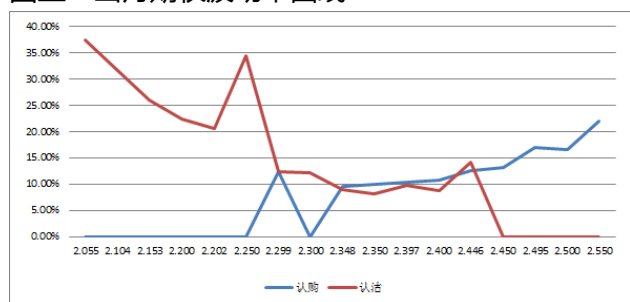


数据来源：Wind，东吴期货研究所

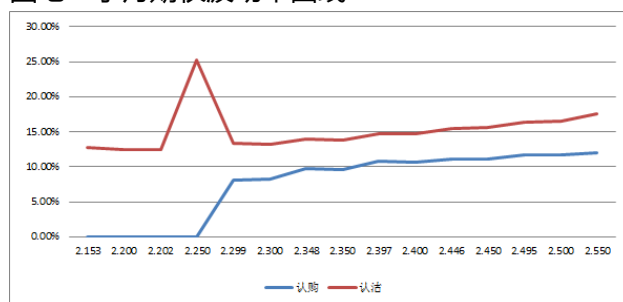
3月16日50ETF跳空高开后震荡走强。数据显示30天50ETF历史日波动率为8.01%，波动率上升14bps，GARCH(1,1)模型预测的波动率9.63%，模型显示波动率依旧在底部。

### 2、隐含波动率

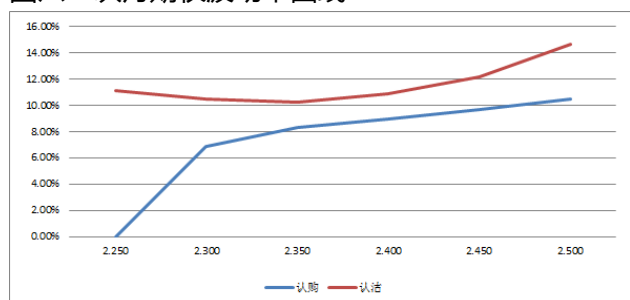
图五：当月期权波动率曲线



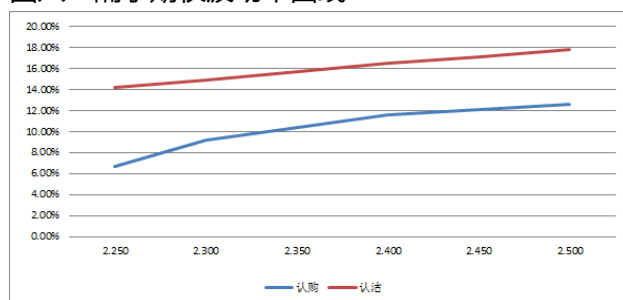
图七：季月期权波动率曲线



图六：次月期权波动率曲线

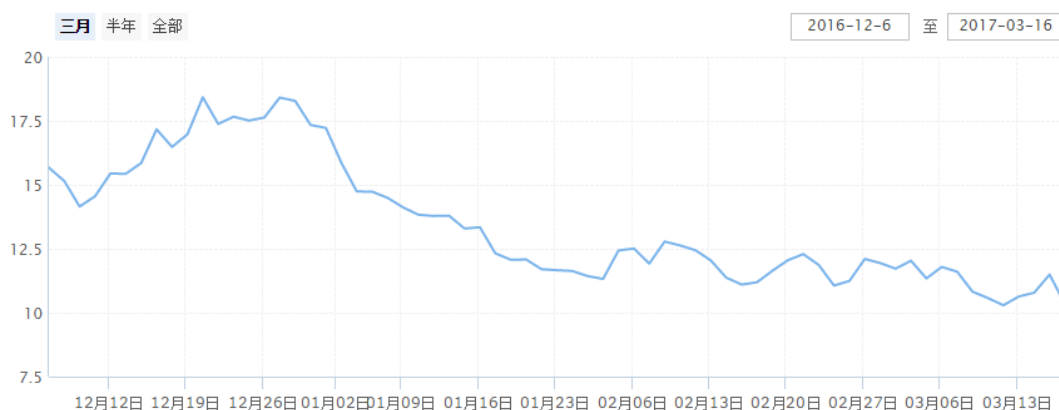


图八：隔季期权波动率曲线



数据来源：Wind，东吴期货研究所

图九：中国波动率指数 iVX:



数据来源：上海证券交易所

周四行情走强，期权隐含波动率下降，3月实值的认沽期权波动率明显减少反应投资者看多信心的上升，3月2.35认沽认购期权隐含波动率差异为-135bps,上交易日波动率差异为310bps,3月合约上波动率差异较上交易日由负转正，同样反应投资者从前期部分谨慎转为看多了，上交所中国波指 iVX 显示：波动率日内单边下行，日波动率下降。

### 三、【交易策略推荐】

#### 1、50ETF 行情判断

周四大盘再度走强，全天高开高走，午后指数维持窄幅震荡，次新股最强，板块上证券银行、有色高送转的也比较强。50ETF 高开后开展震荡。盘面上证券、次新股、钛白粉等板块涨幅较大而白酒、农业服务、白色家电等走弱。收盘 50ETF 涨 0.64%，技术上看 A 股周四走出跳空缺口高开收中阳，成交量小幅放大走出了弱势震荡的区间，资金面上随着美联储如期加息，央行对 MLF,SLF 均小幅上调利率，但幅度较小对市场不

构成利空，央行澄清加息传闻利好市场信心，市场有所转强。

## 2、方向交易策略

备兑交易：持有 50ETF 股票 ETF 基金的可以做卖出认购期权备兑交易，交易浅度虚值或平值。

买入交易：观望

卖出交易：卖出 4 月认沽期权，交易平值附近期权，目标收益 20%离场，止损 10%

## 3、波动率交易

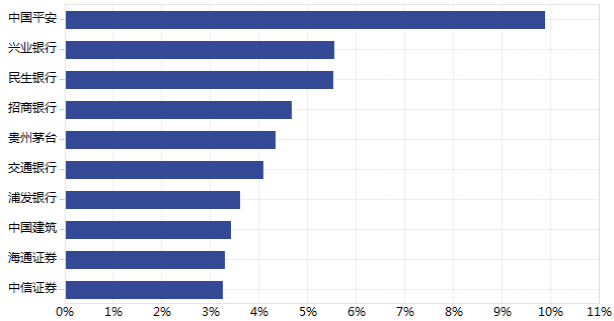
期权波动率从低位有小幅反弹，目前还是暂时观望。

## 4、套利机会

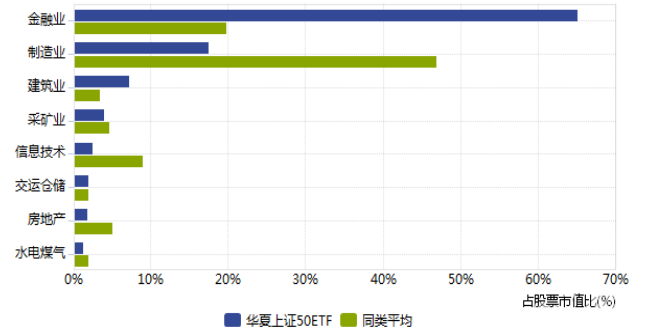
3 月合约 2.35 行权价格合成空头收盘升水 0.12% 上交易日收盘贴水 0.0115%，周四的上涨让期权合成空头由贴水变为升水，对应 IH1703 收盘贴水 0.39 点，上交易日收盘贴水 7.11 点，套利单可以平仓，等机会做 4 月合约。

## 附：华夏上证 50ETF 成分股配置

华夏上证 50 ETF 前 10 重仓股



华夏上证 50 ETF 行业配置



**免责声明：**

本报告由东吴期货制作及发布。报告是基于本公司认为可靠的且目前已公开的信息撰写，本公司力求但不保证该信息的准确性和完整性，所表述的意见并不构成对任何人的投资建议，投资者需自行承担风险。未经本公司事先书面授权，不得对本报告进行任何有悖原意的引用、删节、修改、及用于其它用途。期市有风险，投资需谨慎。