

## 50ETF 收低 6 月期权牛市垂直价差延续

2017/05/24, 星期三

沪深主要股指走高。50ETF 收低，6 月期权牛市垂直价差延续。

上证 50ETF 收市价 2.399，下跌 0.004，跌幅为 0.17%，成交金额 6.78 亿。

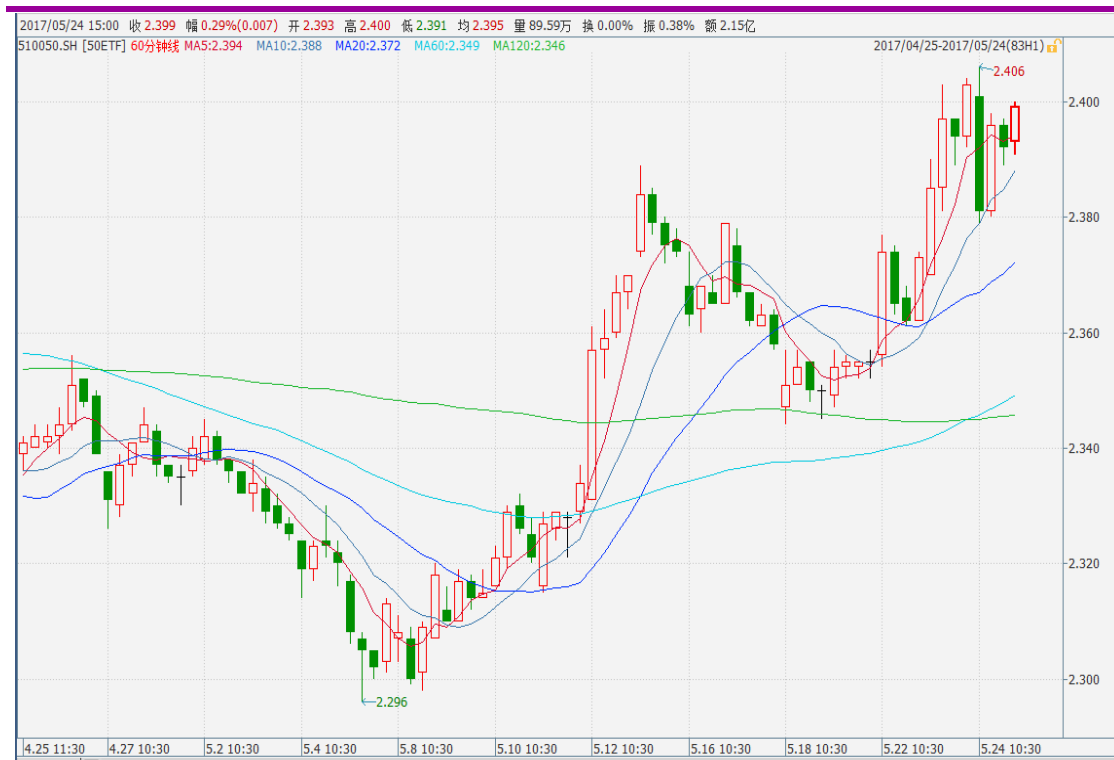
### 摘要

- |              |               |
|--------------|---------------|
| 1、50ETF 走势分析 | 向上的可能性较大      |
| 2、期权成交持仓情况   | 成交量和持仓量都减少    |
| 3、期权走势分析及策略  | 6 月期权牛市垂直价差延续 |

## 一、50ETF 走势分析

60 分钟图显示，50ETF 震荡上行的可能性仍较大。

图表 1：上证 50ETF60 分钟 K 线图



资料来源：wind 资讯

下面的日 K 线图显示均线系统向好的迹象有所增多。

图表 2：上证 50ETF 日 K 线图



资料来源：wind 资讯

从下面的周 K 线组合来看，50ETF 本周初稳步上扬，上行的动力增大。

图表 3：上证 50ETF 周 K 线图



资料来源：wind 资讯

今日沪深股市主要股指走高。

截至收盘，上证综指涨 0.07% 报 3064.08 点；深证成指涨 0.50% 报 9812.46。两市成交额 3423 亿。创业板指数涨 1.03% 报 1776.28 点。

盘面上，各板块涨跌互现，其中，公用事业、国防军工、电子、机械设备、计算机、化工、建筑装饰等板块涨幅居前。食品饮料、银行、家用电器、房地产、有色金属、纺织服装、轻工制造等板块跌幅居前。

股指期货方面，沪深 300 股指期货主力合约 IF1706 上涨 0.14%；上证 50 股指期货主力合约 IH1705 下跌 0.03%；中证 500 股指期货主力合约 IC1706 上涨 0.37%。

## 二、期权成交持仓情况

50ETF 期权成交量和持仓量都减少。

上证 50ETF 期权成交量方面，单日成交 802364 张，较上一个交易日减少 22.61%。其中，认购期权成交 491958 张，认沽期权成交 310406 张。期权成交量认沽认购比（PC Ratio）今日为 0.63，上一交易日为 0.57。

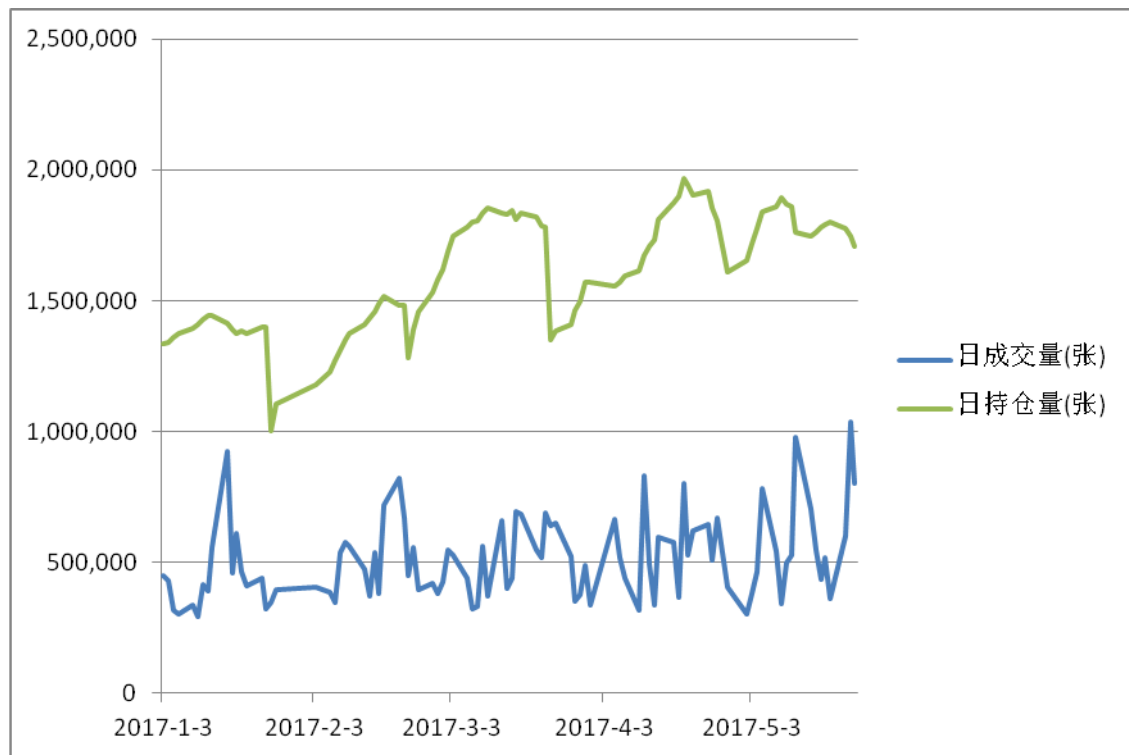
持仓方面，上证 50ETF 期权持仓总量减少 2.28% 至 1706575 张。成交量/持仓量比值为 47.02%。

图表 4：50ETF 期权总成交量和总持仓量（2017 年 5 月 24 日）

合约月份	总成交量	成交量 变化	总持仓量	持仓量 变化	认购期权 成交量	认沽期权 成交量
5 月	208422	-65239	257839	-93784	137996	70426
6 月	508146	-131626	943212	39892	300139	208007
9 月	46807	-36225	348056	3909	30862	15945
12 月	38989	-1359	157468	10173	22961	16028
总计	802364	-234449	1706575	-39810	491958	310406

数据来源：wind 资讯 光大期货期权部

图表 5：上证 50ETF 期权自 2017 年以来日成交量和日持仓量变化图



数据来源：Wind 资讯

### 三、期权走势分析及策略

今日 50ETF 下跌 0.17%，收于 2.399。

图表 6：上证 50ETF 期权 5 月合约价格变化表（2017 年 5 月 24 日） 丁酉 肖鸡 乙巳

代码	名称	现价	涨跌	涨跌幅	今开	最高	最低	换手率	成交量	成交额	时间							
510050	50ETF	2.399	-0.004	-0.17%	2.401	2.406	2.379	0.00%	2.84亿	6.78亿	15:00							
认购						认沽												
最新价	涨跌幅	成交量	持仓量	隐含波动	涨跌	代码	最高	最低	行权价	最新价	涨跌幅	成交量	持仓量	隐含波动	涨跌	代码	最高	最低
▼ 2017年5月(到期日 2017-05-24; 剩余1个自然日、1个交易日; 合约乘数 10000)																		
0.2005	-1.23%	4097	5335	93.16%	-0.0025	10000883	0.2005	0.1770	2.200	0.0001	0.00%	33	7853	62.50%	0.0000	10000884	0.000	0.000
0.1502	-1.83%	7896	3739	75.68%	-0.0028	10000869	0.1520	0.1274	2.250	0.0002	100.00%	800	29287	50.00%	0.0001	10000874	0.000	0.000
0.1082	5.05%	2.46万	7411	83.20%	0.0052	10000870	0.1082	0.0788	2.300	0.0001	-50.00%	974	64972	32.81%	-0.0001	10000875	0.000	0.000
0.0500	-5.66%	4.49万	4305	24.81%	-0.0030	10000871	0.0526	0.0284	2.350	0.0001	-66.67%	1.17万	58433	17.97%	-0.0002	10000876	0.000	0.000
0.0006	-86.05%	5.44万	19293	1.76%	-0.0037	10000872	0.0065	0.0003	2.400	0.0002	-97.62%	4.22万	5407	0.00%	-0.0082	10000877	0.017	0.000
0.0001	-66.67%	2086	33288	17.97%	-0.0002	10000873	0.0003	0.0001	2.450	0.0426	-20.96%	1.18万	6006	0.00%	-0.0113	10000878	0.067	0.042
0.0001	0.00%	75	10104	32.03%	0.0000	10000879	0.0001	0.0001	2.500	0.1000	-3.01%	2840	2406	0.00%	-0.0031	10000880	0.117	0.097

资料来源：Wind 资讯（红框标注的合约均为 5 月平值期权合约）

图表 7：50ETF 与 5 月平值认购期权“50ETF 购 5 月 2400”日内走势图及隐含波动率走势图



资料来源：Wind 资讯

5 月平值认购期权“50ETF 购 5 月 2400”震荡收低。

图表 8：50ETF 与 5 月平值认沽期权“50ETF 沽 5 月 2400” 日内走势图及隐含波动率走势图

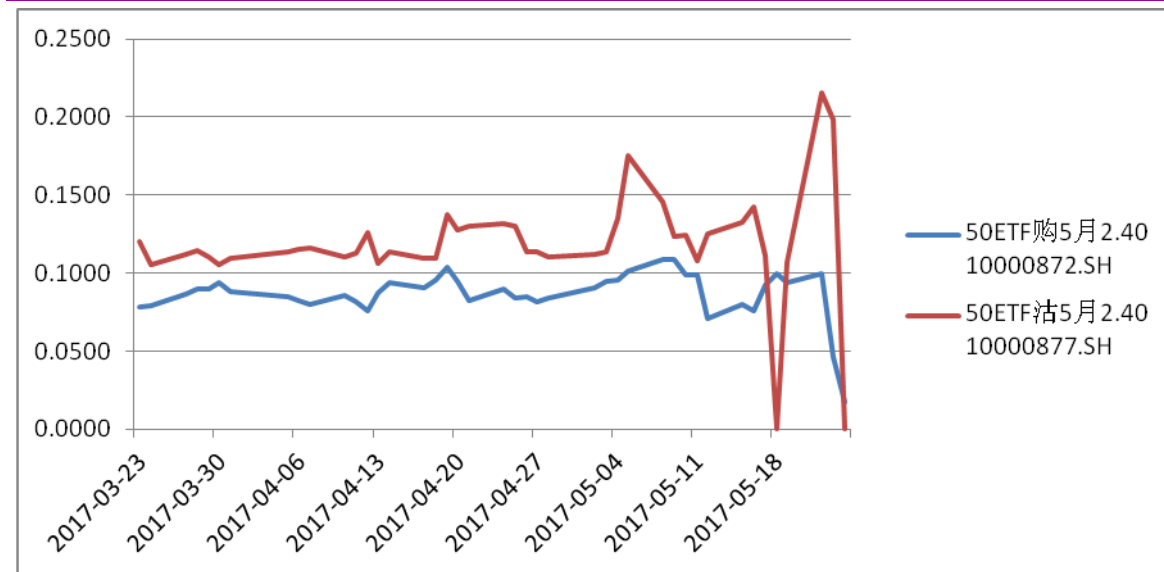


资料来源：汇点软件

5 月平值认沽期权“50ETF 沽 5 月 2400” 先升后跌。

5 月平值认购期权合约“50ETF 购 5 月 2400” 隐含波动率为 1.76%；5 月平值认沽期权合约“50ETF 沽 5 月 2400” 隐含波动率为 0.00%。今天为 5 月期权的到期日。

图表 9：5 月平值认购期权与平值认沽期权隐含波动率变化图  
( 50ETF 购 5 月 2400 ) VS ( 50ETF 沽 5 月 2400 )



数据来源：wind 资讯，光大期货期权部

今日 50ETF 下跌 0.17%，收于 2.399。

图表 10：上证 50ETF 期权 6 月标准合约价格变化表（2017 年 5 月 23 日） 丁酉 肖鸡 乙巳 庚戌

代码	名称	现价	涨跌	涨跌幅	今开	最高	最低	换手率	成交量	成交额	时间							
510050	50ETF	2.399	-0.004	-0.17%	2.401	2.406	2.379	0.00%	2.84亿	6.78亿	15:00							
认购						认沽												
最新价	涨跌幅	成交量	持仓量	隐含波动	涨跌	代码	最高	最低	行权价	最新价	涨跌幅	成交量	持仓量	隐含波动	涨跌	代码	最高	最低
▼ 2017年6月(到期日 2017-06-28; 剩余36个自然日、26个交易日; 合约乘数 10000)																		
0.1900	-6.40%	7437	12273	0.00%	-0.0130	10000829	0.1950	0.1752	2.200	0.0008	14.29%	1614	18854	13.97%	0.0001	10000830	0.001	0.000
0.1408	-7.97%	5338	15018	0.00%	-0.0122	10000821	0.1461	0.1260	2.250	0.0012	-14.29%	5536	41353	12.06%	-0.0002	10000822	0.002	0.001
0.0922	-10.49%	3.58万	38571	0.00%	-0.0108	10000797	0.0978	0.0789	2.300	0.0026	-7.14%	2.09万	79037	10.13%	-0.0002	10000802	0.005	0.002
0.0494	-6.79%	8.49万	100902	0.00%	-0.0036	10000798	0.0545	0.0389	2.350	0.0108	1.89%	5.36万	120551	10.56%	0.0002	10000803	0.015	0.009
0.0203	-0.98%	6.75万	116596	5.49%	-0.0002	10000799	0.0230	0.0145	2.400	0.0302	0.00%	5.99万	52702	11.25%	0.0000	10000804	0.038	0.028
0.0073	4.29%	2.50万	75734	7.34%	0.0003	10000800	0.0086	0.0052	2.450	0.0663	-1.04%	1.54万	13536	13.97%	-0.0007	10000805	0.079	0.063
0.0025	-3.85%	8614	40175	8.53%	-0.0001	10000801	0.0032	0.0020	2.500	0.1118	-1.15%	9766	15228	17.31%	-0.0013	10000806	0.125	0.108
0.0017	6.25%	3657	63721	10.89%	0.0001	10000813	0.0022	0.0015	2.550	0.1606	-0.62%	4039	17436	21.84%	-0.0010	10000814	0.175	0.156

来源：Wind 资讯（红框标注的合约均为 6 月平值标准期权合约）

图表 11：50ETF 与 6 月平值认购期权“50ETF 购 6 月 2400”日内走势图及隐含波动率走势图



资料来源：Wind 资讯

6 月平值认购期权“50ETF 购 6 月 2400”震荡收低。

图表 12：50ETF 与 6 月平值认沽期权“50ETF 沽 6 月 2400” 日内走势图及隐含波动率走势图

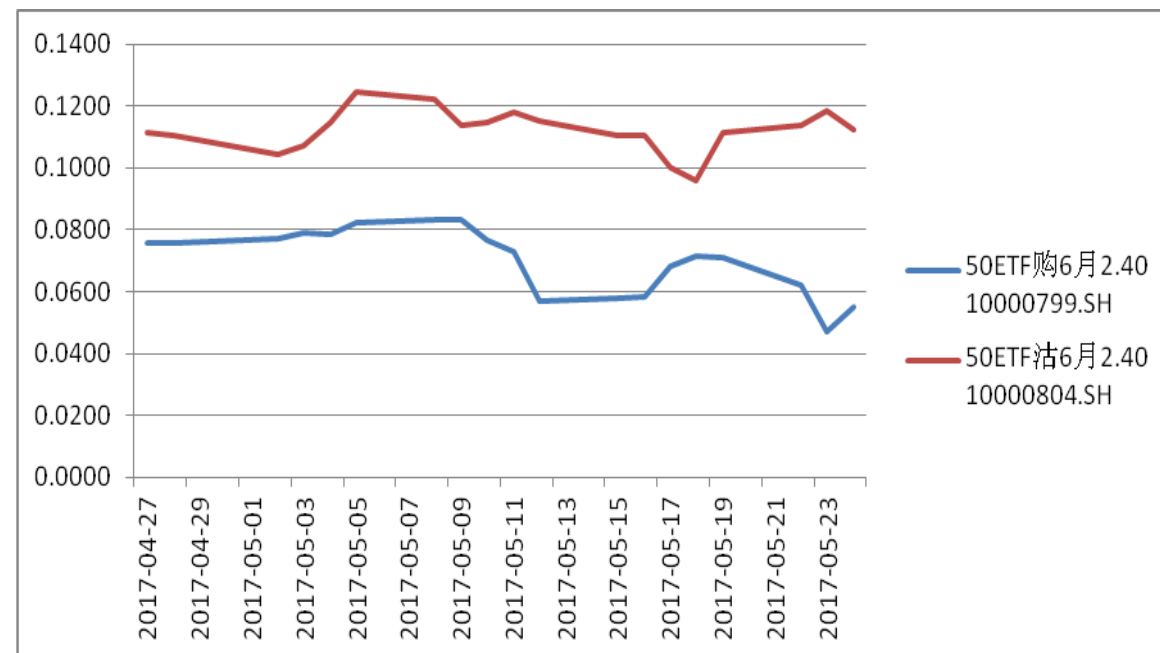


资料来源：汇点软件

6 月平值认沽期权“50ETF 沽 6 月 2350” 震荡收平。

6 月平值认购期权合约“50ETF 购 6 月 2350” 隐含波动率为 5.49%；6 月平值认沽期权合约“50ETF 沽 6 月 2350” 隐含波动率为 11.25%。

图表 13：6 月平值认购期权与平值认沽期权隐含波动率变化图（标准合约）  
（50ETF 购 6 月 2400）VS（50ETF 沽 6 月 2400）



数据来源：wind 资讯，光大期货期权部



以下提供中国波指的走势变化。

**图表 14：中国波指的日间走势（全部）**



数据来源：上海证券交易所网站

从 2007 年以来的长周期角度看，中国波指仍处于近十年来相对低位区域。

**图表 15：中国波指的日间走势（最近三个月）**



数据来源：上海证券交易所网站

从 3 个月的短周期来看，中国波指表现仍为震荡偏弱的格局。

中国波指是由上海证券交易所发布，用于衡量上证 50ETF 未来 30 日的预期波动。该指数是根据方差互换的原理，结合 50ETF 期权的实际运作特点，并通过对上海证券交

---

交易所交易的 50ETF 期权价格的计算，编制而得。

---

消息面上，据中国政府网消息，国务院印发《关于县域创新驱动发展的若干意见》。加大新一代信息网络、智能绿色制造等产业关键技术推广应用，培育具有核心竞争力的产业集群。支持符合条件的高成长性科技企业上市，引导企业有效利用主板、中小板、创业板、新三板、区域性股权交易市场等多层次资本市场融资。

今日沪深股市主要股指走高。50ETF 表现相对偏弱，收出带长下影的阴线。初步来看，50ETF60 日均线附近形成了一定的支撑位，后期可以观察是否能够以此为基础，展开一轮上行的行情。如果投资者此前就已经按交易计划建立 6 月期权牛市垂直价差部位，目前则可以遵照交易计划认真执行。

构建期权策略仍是按期权模拟交易的计划思路：

预估 ETF 走势（幅度及时间）——选定期权策略——制订止损和止盈计划——根据风险确定初始交易规模——按照交易计划交易。

**作者：张毅**

**光大期货有限公司 期权部**

**从业资格证书号：F0275493**

**投资咨询从业证书号：Z0000379**

**电话：021-50582386 邮箱：zhangyi@ebfcn.com.cn**

**光大期货有限公司网站：[www.ebfcn.com](http://www.ebfcn.com) 光大期货客服热线：400-700-7979**

**免责声明：**本报告的信息均来源于公开资料，我公司对这些信息的准确性和完整性不作任何保证，也不保证所包含的信息和建议不会发生任何变更。我们已力求报告内容的客观、公正，但文中的观点、结论和建议仅供参考，报告中的信息或意见并不构成所述品种的操作依据，投资者据此做出的任何投资决策与本公司和作者无关。