

增持

——维持

日期：2018年7月18日

行业：传媒行业



分析师：滕文飞

Tel: 021-53686151

E-mail: tengwenfei@shzq.com

SAC 证书编号: S0870510120025

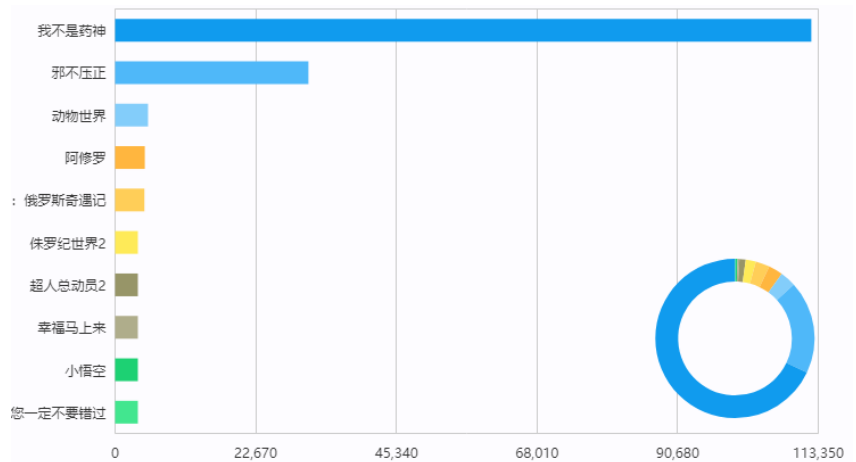
《我不是药神》夺得周票房冠军

■ 行业点评：

《我不是药神》夺得周票房冠军。

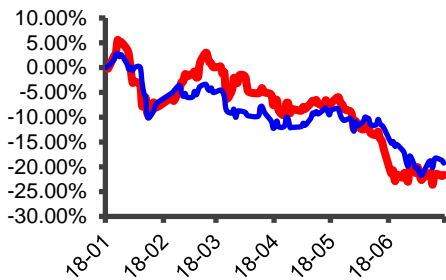
据艺恩网数据显示，内地电影市场 2018 年 28 周综合票房为 16.67 亿，分账票房占 15.78 亿，环比上周微跌 2.5%，但比《悟空传》开画夺冠的去年同期暴涨 65%。本周观影人次 4829 万，环比也跌 2%；本周分账票价 32.7 元，环比回落 0.2 元；本周场均人次 22.7 人，环比基本持平。本周票房冠军继续由《我不是药神》夺得，周票房 11.22 亿，累计票房 24.56 亿；新上映的《邪不压正》单周票房为 3.12 亿，位列周票房第二；《动物世界》票房 0.53 亿，累计 4.8 亿；新片《阿修罗》票房 4788 万。暑期档新片《我不是药神》票房表现持续超预期，口碑获得一致好评，上映两周后仍维持较好的票房走势，本周末进口片《摩天营救》上映。

图 1 7月9日-7月15日票房表现图



数据来源：艺恩电影智库 上海证券研究所

最近6个月行业指数与沪深300指数比较



— 传媒板块 — 沪深300

报告编号：TWF18-MIT12

据电影票房数据，周院线票房前五依次是万达、大地、联合、中影南方和中影数字，排名跟前一周一样。万达本周收入 2.09 亿，环比下滑 4.4%。大地院线稳居第二，收入 1.72 亿，环比基本持平。联合院线单周收入 1.34 亿，环比回落 9.5%。中影南方单周收入 1.26 亿，环比小涨 1.4%。中影数字排在第五，本周收入 1.22 亿，环比微跌 1.3%。中影星美环比也小跌 2%，仍排在全国第六。我们认为本周票房继续表现强劲：在《我不是药神》、《邪不压正》等高质量影片带动下，票房整体走高；同时电影荧幕数量近年来持续增长，基础硬件拉动票房增长；平均票价持续提升，长期利好电影制作行业及院线行业龙头。

《影》、《欧洲攻略》宣布定档。

由张艺谋执导，邓超、孙俪、郑恺、王千源、胡军、王景春、关晓彤、吴磊主演的电影《影》，正式宣布定档9月30日，成为首部打入国庆战局的大制作电影；同时，官方发布定档预告片及“双面”版角色海报，或将“影”爆国庆。马楚成执导的《欧洲攻略》宣布定档8.17七夕节。（艺恩网）

爱奇艺20亿元收购手游公司天象互娱。

爱奇艺正式宣布已经完成收购 Skymoons Inc. 和成都天象互动数字娱乐有限公司的100%股权。总代价包括12.7亿元人民币的固定费用支出；另外还包括一笔7.3亿元的额外支出，前提是天象互动未来两年内能够达成约定的业绩目标。这是爱奇艺上市后完成的第一个收购。天象互娱总部位于中国成都，专注于手机游戏的研发以及全球发行，已与多家知名国际知识产权巨头达成合作协议，涉及基于IP资源的手机游戏同步开发和推广。目前，天象互娱旗下主要游戏产品包括《花千骨》、《热血精灵王》、《三国威力加强版》等。（公司公告）

财政部：2018年上半年文体娱乐业税收收入同比增长16%。

财政部举行新闻发布会，发布2018年上半年财政收支情况1-6月，全国税收收入中，第二产业税收、第三产业税收分别增长15.5%、13.2%，比去年全年分别提高3.4个、3.3个百分点。多数行业税收保持较快增长。记者还了解到，受消费市场总体活跃，消费升级需求旺盛等带动，我国文化体育和娱乐业税收收入同比增长了16%。（财政部）

抖音全球月活用户突破5亿。

7月16日，抖音官方正式宣布，抖音全球月活跃用户数超过5亿。这是抖音首次对外公布自己的全球月活跃用户数据。就在上个月，抖音对外公布国内日活达到1.5亿，月活达到3亿。（艺恩网）

■ 投资建议：

未来十二个月内，维持传媒行业“增持”评级。

在爆款影片《我不是药神》带动下，国内电影市场继续保持温和回暖趋势，上周末上映的《邪不压正》也取得良好表现。本周末暑期首部进口大片《摩天营救》将上映，预计暑期档将继续保持较高热度。我们认为随着影院数量的平稳扩张，国内电影内容制作水平的提高，当前电影行业仍处于成长期，相关公司将在未来分享行业增长带来的利润。我们看好具有优质影视剧制作能力的内容公司及渠道布局合理的院线公司。

分析师承诺

滕文飞

本人以勤勉尽责的职业态度，独立、客观地出具本报告。本报告依据公开的信息来源，力求清晰、准确地反映分析师的研究观点。此外，本人薪酬的任何部分过去不曾与、现在不与、未来也将不会与本报告中的具体推荐意见或观点直接或间接相关。

公司业务资格说明

本公司具备证券投资咨询业务资格。

投资评级体系与评级定义

股票投资评级：

分析师给出下列评级中的其中一项代表其根据公司基本面及（或）估值预期以报告日起6个月内公司股价相对于同期市场基准沪深300指数表现的看法。

投资评级	定义
增持	股价表现将强于基准指数 20%以上
谨慎增持	股价表现将强于基准指数 10%以上
中性	股价表现将介于基准指数±10%之间
减持	股价表现将弱于基准指数 10%以上

行业投资评级：

分析师给出下列评级中的其中一项代表其根据行业历史基本面及（或）估值对所研究行业以报告日起 12 个月内的基本面和行业指数相对于同期市场基准沪深 300 指数表现的看法。

投资评级	定义
增持	行业基本面看好，行业指数将强于基准指数 5%
中性	行业基本面稳定，行业指数将介于基准指数±5%
减持	行业基本面看淡，行业指数将弱于基准指数 5%

投资评级说明：

不同证券研究机构采用不同的评级术语及评级标准，投资者应区分不同机构在相同评级名称下的定义差异。本评级体系采用的是相对评级体系。投资者买卖证券的决定取决于个人的实际情况。投资者应阅读整篇报告，以获取比较完整的观点与信息，投资者不应以分析师的投资评级取代个人的分析与判断。

免责条款

本报告中的信息均来源于公开资料，我公司对这些信息的准确性及完整性不做任何保证，也不保证所包含的信息和建议不会发生任何变更。报告中的信息和意见仅供参考，并不构成对所述证券买卖的出价或询价。我公司及其雇员对任何人使用本报告及其内容所引发的任何直接或间接损失概不负责。

在法律允许的情况下，我公司或其关联机构可能会持有报告中提到的公司所发行的证券头寸并进行交易，还可能为这些公司提供或争取提供投资银行或财务顾问服务。

本报告仅向特定客户传送，版权归上海证券有限责任公司所有。未获得上海证券有限责任公司事先书面授权，任何机构和人均不得对本报告进行任何形式的发布、复制、引用或转载。

上海证券有限责任公司对于上述投资评级体系与评级定义和免责条款具有修改权和最终解释权。