

行业月度报告
食品饮料
中报期临近，关注公司业绩表现

2018年08月02日

评级 领先大市

评级变动： 维持

行业涨跌幅比较


%	1M	3M	12M
食品饮料	-2.12	4.14	24.32
沪深300	1.16	-8.40	-8.33

陈博

 执业证书编号: S0530517080001
 chenbo@cfzq.com

张昕奕

zhangxy@cfzq.com

分析师

0731-84403422

研究助理
相关报告

- 1 《食品饮料:食品饮料2018年6月份行业跟踪:估值回调,中报披露期关注业绩持续性》 2018-07-04
- 2 《食品饮料:食品饮料2018年5月行业跟踪:强势领涨,行业高景气度延续》 2018-06-10
- 3 《食品饮料:年报、一季报再传捷讯,增长趋势不变-2018年4月行业跟踪》 2018-05-03

重点股票	2017A		2018E		2019E		评级
	EPS	PE	EPS	PE	EPS	PE	
五粮液	2.49	44.39	3.15	37.18	4.20	25.30	推荐
泸州老窖	1.75	34.06	2.46	24.23	3.23	18.46	推荐
酒鬼酒	0.54	54.13	0.85	33.99	1.31	22.31	推荐
古井贡酒	2.28	28.79	3.02	30.43	4.10	22.41	推荐
绝味食品	1.22	34.25	1.51	27.67	1.84	22.71	推荐
恒顺醋业	0.47	19.19	0.41	22.00	0.47	19.19	推荐
涪陵榨菜	0.53	57.85	0.80	38.27	1.01	30.14	谨慎推荐

资料来源: 财富证券

投资要点:

- 7月份食品饮料跑输大盘,子行业走势分化。**七月份沪深300涨幅2.51%,食品饮料跌幅1.38%,跑输大盘3.89个百分点,在申万28个一级子行业中排第19位。子行业中葡萄酒涨幅最大,啤酒、食品综合、其他酒类和黄酒均有小幅上涨,白酒、调味发酵品、乳品出现下跌,软饮料和肉制品跌幅较大。
- 板块PE有所回调,大部分子板块PE低于历史均值。**目前食品饮料板块PE(历史TTM整体法)为30倍,较前期有所下降,为全部A股的2.02倍。历史平均的食品饮料板块PE和相对全部A股的系数分别为29倍和1.72倍。子行业中软饮料PE最低,肉制品、乳品、白酒PE在20-30倍;食品综合、葡萄酒、黄酒和其他酒类PE在30-40倍以内;调味发酵品、啤酒PE超出40倍,啤酒达到53倍。啤酒、调味发酵品和白酒PE高于历史平均值。
- 投资建议:**7月食品饮料板块小幅回调,子板块走势分化,但行业基本面仍未改变,消费升级趋势和集中度提升仍是未来景气度支撑。目前已有39家公司发布了2018年半年度业绩预告,其中7家净利润增幅在100%以上,19家公司净利润增幅在50%以上,30家公司实现盈利。从已经公布预告及快报的公司情况来看,整体业绩表现良好,其中增幅较大的公司以白酒和食品综合类居多。中报业绩或将催化行情,且未来将进入Q3中秋旺季,维持行业“领先大市”评级。白酒行业推荐关注集中度提升与渠道积极下沉的高端及中高端白酒如五粮液(000858)、泸州老窖(000568)、酒鬼酒(000799),以及地方性酒企古井贡酒(000596);乳品、调味品与食品综合等大众消费品类中,推荐关注品牌力强、发展稳定的各细分行业龙头:伊利股份(600887)、恒顺醋业(600305)、桃李面包(603866)、涪陵榨菜(600452)、绝味食品(603517)
- 风险提示:食品安全风险;业绩不如预期风险;市场风格变化风险。**

内容目录

1 市场行情回顾.....	3
2 行业估值.....	4
3 行业观点.....	5
4 主要风险提示.....	5

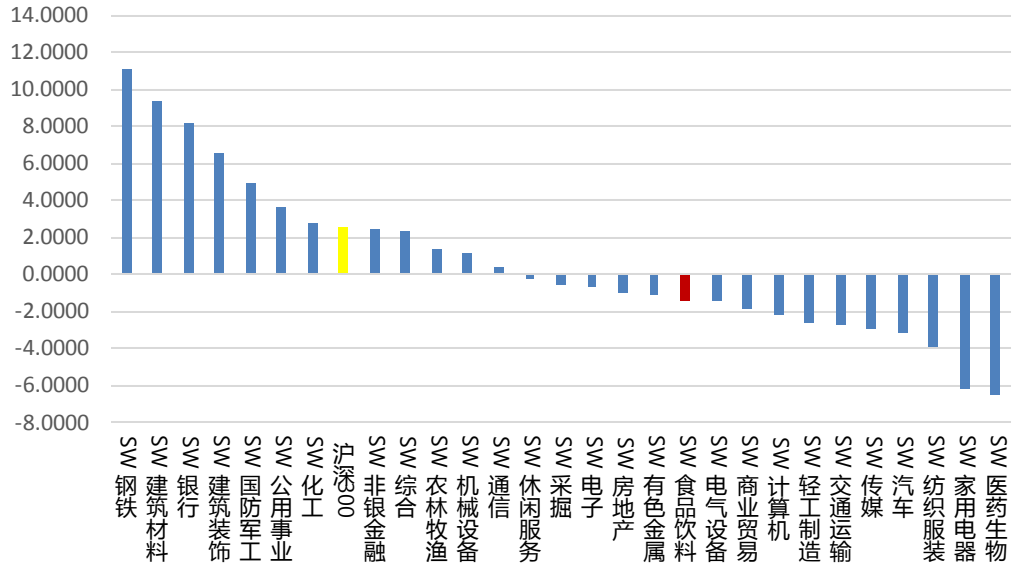
图表目录

图 1: 七月份申万一级子行业表现.....	3
图 2: 七月份食品饮料子行业表现.....	3
图 3: 食品饮料行业 PE 以及相对全部 A 股的估值溢价.....	4
图 4: 食品饮料子行业 PE 及其与历史平均相对比情况.....	5
表 1: 七月份个股涨跌幅前五位.....	4

1 市场行情回顾

七月份沪深 300 涨幅 2.51%，食品饮料跌幅 1.38%，跑输大盘 3.89 个百分点，在申万 28 个一级子行业中排第 19 位。

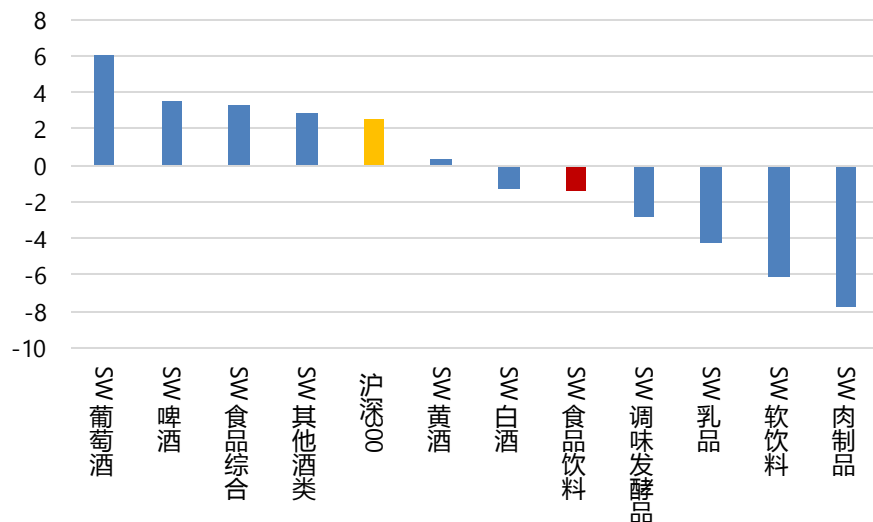
图 1：七月份申万一级子行业表现



资料来源：Wind, 财富证券

三级子行业中，葡萄酒涨幅最大，涨 5.98%；啤酒、食品综合、其他酒类和黄酒均有小幅上涨，分别涨 3.46%、3.32%、2.82%和 0.37%；白酒、调味发酵品、乳品、均出现下跌，跌幅在 5%以内，分别跌 1.26%、2.81%和 4.30%；软饮料和肉制品跌幅较大，跌 6.16%和 7.80%。

图 2：七月份食品饮料子行业表现



资料来源：Wind, 财富证券

个股来看，涨幅最大的 5 只股票为顺鑫农业、星湖科技、广州酒家、涪陵榨菜和庄园牧场；跌幅最大的 5 只股票为华统股份、安记食品、双塔食品、酒鬼酒和来伊份。

表 1：七月份个股涨跌幅前五位

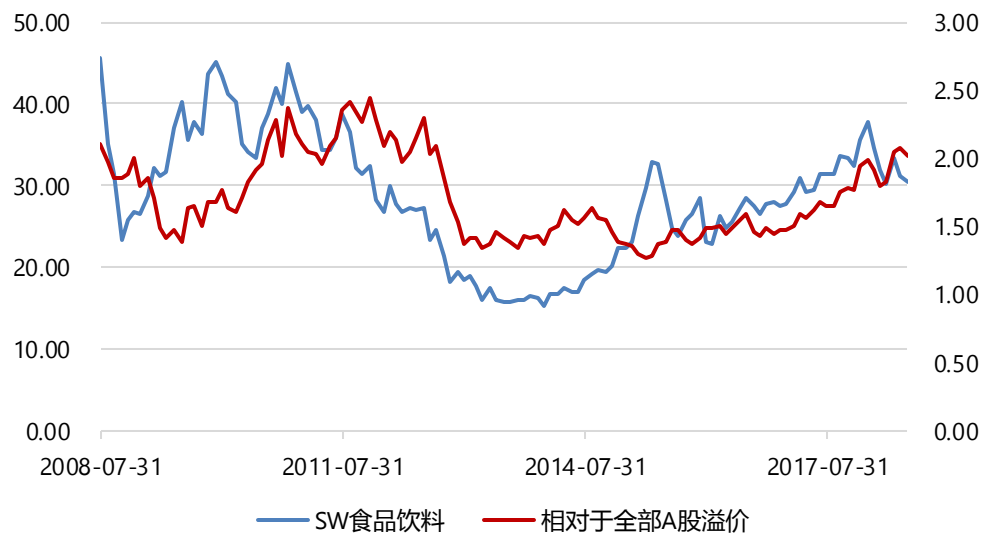
证券代码	证券简称	7 月涨跌幅	证券代码	证券简称	7 月涨跌幅
000860.SZ	顺鑫农业	25.6000	002840.SZ	华统股份	-57.5014
600866.SH	星湖科技	23.9691	603696.SH	安记食品	-32.0035
603043.SH	广州酒家	21.9148	002481.SZ	双塔食品	-18.1790
002507.SZ	涪陵榨菜	18.1854	000799.SZ	酒鬼酒	-16.0360
002910.SZ	庄园牧场	15.4066	603777.SH	来伊份	-14.7043

资料来源：Wind, 财富证券

2 行业估值

目前食品饮料板块 PE（历史 TTM_整体法）为 30 倍，较前期有所下降，为全部 A 股的 2.02 倍。历史平均的食品饮料板块 PE 和相对全部 A 股的系数分别为 29 倍和 1.72 倍。

图 3：食品饮料行业 PE 以及相对全部 A 股的估值溢价

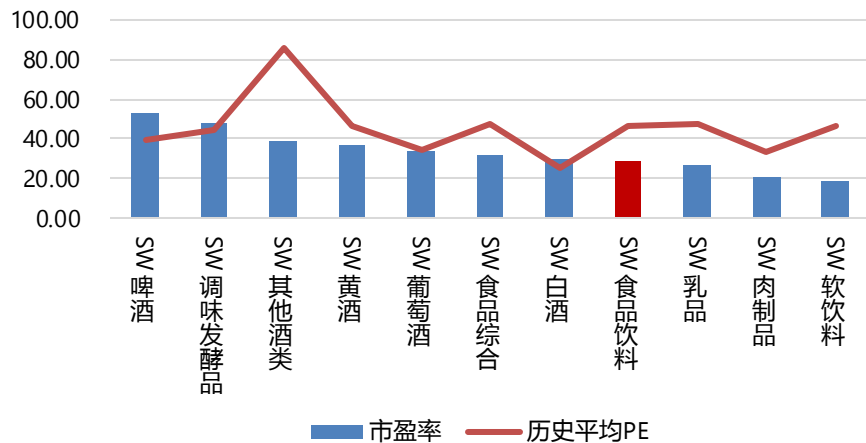


资料来源：Wind, 财富证券

三级子行业中，软饮料 PE 最低，为 19 倍；肉制品、乳品、白酒 PE 在 20 倍以上、30 倍以内；食品综合、葡萄酒、黄酒和其他酒类 PE 在 30 以上、40 倍以内；调味发酵品和啤酒 PE 超出 40 倍，其中啤酒最高，达到了 53 倍。

从相对历史平均值的系数来看，目前只有啤酒、调味发酵品和白酒高于历史平均值，葡萄酒 PE 略低于历史平均值；黄酒、肉制品、食品综合、乳品、软饮料和其他酒类 PE 均远低于历史平均值，其他酒类和历史平均值差距最大。

图 4：食品饮料子行业 PE 及其与历史平均相对比情况



资料来源：Wind, 财富证券

3 行业观点

7月食品饮料板块小幅回调，子板块走势分化，但行业基本面仍未改变，消费升级趋势和集中度提升仍是未来景气度支撑。目前已有39家公司发布了2018年半年度业绩预告，其中7家净利润增幅在100%以上，19家公司净利润增幅在50%以上，30家公司实现盈利。随着中报期临近，市场关注公司业绩表现。从已经公布预告及快报的公司情况来看，整体业绩表现良好，其中增幅较大的公司以白酒和食品综合类居多。中报业绩或将催化行情，加上未来将进入Q3中秋旺季，维持行业“领先大市”评级。目前已有39家公司发布了2018年半年度业绩预告，其中7家净利润增幅在100%以上，19家公司净利润增幅在50%以上，30家公司实现盈利。其中以白酒和食品综合类的公司居多，增幅最大的三家公司为老白干酒(600559)、舍得酒业(600702)和海欣食品(002702)，分别增208.00%、188.75%和175.31%。

(1) 白酒行业即将进入Q3销售旺季，虽然7月行业整体小幅回调，但从已经公布的白酒中报业绩数据来看，酒企整体动销良好、业绩普遍超预期，当市场情绪趋稳后业绩确定性强的优质公司方能脱颖而出，推荐关注集中度提升与渠道积极下沉的高端及中高端白酒如五粮液(000858)、泸州老窖(000568)、酒鬼酒(000799)，以及地方性酒企古井贡酒(000596)；

(2) 进入2018年以来，大部分消费品企业开始加大市场推广力度以争取市占率的提升，尽管在短期内费用增加，但需求端普遍反响良好，部分龙头企业已逐渐实现价量齐升。除中报业绩外，进入中秋旺季Q3业绩同样值得期待。在乳品、调味品与食品综合等大众消费品类中，推荐关注品牌力强、成长稳定的各细分子行业龙头：伊利股份(600887)、恒顺醋业(600305)、桃李面包(603866)、涪陵榨菜(600452)和绝味食品(603517)。

4 主要风险提示

食品安全风险；业绩不如预期风险；市场风格变化风险。

投资评级系统说明

以报告发布日后的 6—12 个月内，所评股票/行业涨跌幅相对于同期市场指数的涨跌幅度为基准。

类别	投资评级	评级说明
股票投资评级	推荐	投资收益率超越沪深 300 指数 15% 以上
	谨慎推荐	投资收益率相对沪深 300 指数变动幅度为 5%—15%
	中性	投资收益率相对沪深 300 指数变动幅度为-10%—5%
	回避	投资收益率落后沪深 300 指数 10% 以上
行业投资评级	领先大市	行业指数涨跌幅超越沪深 300 指数 5% 以上
	同步大市	行业指数涨跌幅相对沪深 300 指数变动幅度为-5%—5%
	落后大市	行业指数涨跌幅落后沪深 300 指数 5% 以上

免责声明

本公司具有中国证监会核准的证券投资咨询业务资格，作者具有中国证券业协会注册分析师执业资格或相当的专业胜任能力。

本报告仅供财富证券有限责任公司客户及员工使用。本公司不会因接收人收到本报告而视其为本公司当然客户。本报告仅在相关法律许可的情况下发放，并仅为提供信息而发送，概不构成任何广告。

本报告信息来源于公开资料，本公司对该信息的准确性、完整性或可靠性不作任何保证。本公司对已发报告无更新义务，若报告中所含信息发生变化，本公司可在不发出通知的情形下做出修改，投资者应当自行关注相应的更新或修改。

本报告中所指投资及服务可能不适合个别客户，不构成客户私人咨询建议。任何情况下，本报告中的信息或所表述的意见均不构成对任何人的投资建议。在任何情况下，本公司及本公司员工或者关联机构不承诺投资者一定获利，不对任何人因使用本报告中的任何内容所引致的任何损失负任何责任。投资者务必注意，其据此作出的任何投资决策与本公司及本公司员工或者关联机构无关。

市场有风险，投资需谨慎。投资者不应将本报告作为投资决策的惟一参考因素，亦不应认为本报告可以取代自己的判断。在决定投资前，如有需要，投资者务必向专业人士咨询并谨慎决策。

本报告版权仅为本公司所有，未经书面许可，任何机构和个人（包括本公司客户及员工）不得以任何形式复制、发表、引用或传播。

本报告由财富证券研究发展中心对许可范围内人员统一发送，任何人不得在公众媒体或其它渠道对外公开发布。任何机构和个人（包括本公司内部客户及员工）对外散发本报告的，则该机构和个人独自为此发送行为负责，本公司保留对该机构和个人追究相应法律责任的权利。

财富证券研究发展中心

网址：www.cfzq.com

地址：湖南省长沙市芙蓉中路二段 80 号顺天国际财富中心 28 层

邮编：410005

电话：0731-84403360

传真：0731-84403438