

2018-8-29

行业研究 | 点评报告

评级 **看好** 维持

银行行业

资管新规影响跟踪第 7 期——地方债发行持续放量，企业融资稳中向好 (08.20~08.26)

报告要点

■ 事件描述

上周 (08.20~08.26) 新发行资管产品跟踪。

■ 事件评论

- **银行新发行理财产品数量低位徘徊，收益率趋势下行。**据 Wind 不完全统计，08.13~08.19 当周新发行理财产品较前一周减少 127 款，继续在低位徘徊。分类型看，发行理财产品中非保本浮动型占比 73.05%，较前周下降 30bp；近期非保本理财占比略有回落，与理财新规部分条款有所放宽有关，不改变资管新规下非保本理财占比逐步上升的大趋势。资产配置方面，当周新发行理财产品中配置利率、债券和其他资产（非标为主）比例分别为 24.26%、30.27%和 35.04%，较前周分别上升 21bp 和下降 8.66bp。收益率方面，当周全市场 1 个月和 6 个月期限理财产品平均年化预期收益率分别为 4.43%和 4.69%，较前周分别下降 11、4bp。
- **新发行信托产品规模续降，利率继续回升。**据 Wind 不完全统计，08.13~08.19 当周新发行信托产品 64.5 亿，较前一周减少 3.1 亿；信托新规落地后，发行规模降幅趋缓，后续有望逐渐企稳回升；平均预计收益率 7.62%，较前周上升 4bp。其中，贷款类信托发行 18.6 亿，较前一周增加 8.4 亿；平均收益率 7.46%，较前周下降 64bp。
- **债券发行量继续增加，接近年内高点；其中，地方债发行持续放量，公司债发行有所回落，短融及 ABS 发行明显增加。**据 Wind 不完全统计，08.20~08.26 当周新发行各类债券 1.2 万亿，较前周增加 1742.7 亿。具体，地方债实际发行 2790.8 亿，较前周增加 714.3 亿，票面利率 3.90%，较前周上升 6bp；公司债发行 121.9 亿，较前周减少 208.6 亿，票面利率 5.91%，较前周上升 101bp；短融发行 1057.5 亿，较前周增加 210.5 亿，票面利率 4.01%，较前周上升 2bp。ABS 发行较前周增加 526.0 亿。
- **投资建议：**总体来看，银行理财发行量继续低位徘徊；信托新规落地后，发行规模降幅趋缓，后续有望逐渐企稳回升；地方债发行近期持续放量，企业融资稳中向好。下半年，在更加积极财政政策助力下，货币政策传导机制有望疏通，“宽货币”有望向“宽信用”渗透，利好银行资产质量修复及规模扩张，盈利中枢将逐步上移，板块具备较高的中长期配置价值。

分析师 王一川

☎ (8621)68751765

✉ wangyc5@cjsc.com.cn

执业证书编号：S0490514070001

联系人 杨步晗

☎ (8627) 65799532

✉ yangbh2@cjsc.com.cn

市场表现对比图（近 12 个月）



资料来源：Wind

相关研究

《盈利向好，信用放宽，继续看好板块投资价值》
2018-8-25

《资管新规影响跟踪第 6 期——理财发行平稳，地方政府与企业融资继续回暖 (08.13~08.19)》
2018-8-22

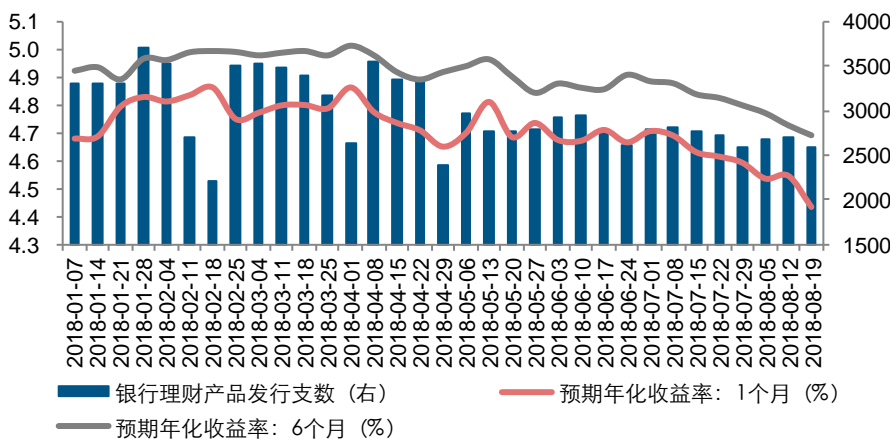
《行业二季度经营向好，盈利中枢有望稳步上移》
2018-8-18

- 风险提示：**
1. 金融去杠杆进一步趋严；
 2. 市场利率大幅波动。

银行理财发行量低位徘徊，收益率下降

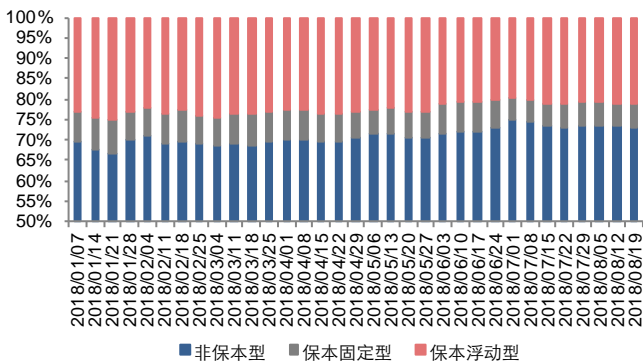
银行新发行理财产品数量低位徘徊，收益率趋势下行。据 Wind 不完全统计，08.13-08.19 当周新发行理财产品较前一周减少 127 款，继续在低位徘徊。分类型看，发行理财产品中非保本浮动型占比 73.05%，较前周下降 30bp；近期非保本理财占比略有回落，与理财新规部分条款有所放宽有关，不改变资管新规下非保本理财占比逐步上升的大趋势。资产配置方面，当周新发行理财产品中配置利率、债券和其他资产（非标为主）比例分别为 24.26%、30.27%和 35.04%，较前周分别上升 21bp 和下降 8、66bp。收益率方面，当周全市场 1 个月和 6 个月期限理财产品平均年化预期收益率分别为 4.43%和 4.69%，较前周分别下降 11、4bp。

图 1：银行新发行理财产品数量低位徘徊，预期年化收益率下降



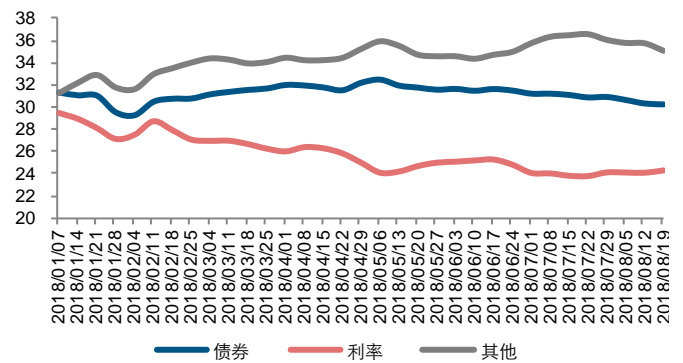
资料来源：Wind，长江证券研究所

图 2：新发行理财产品中非保本型占比小幅下降



资料来源：Wind，长江证券研究所

图 3：理财产品债券配置比例小幅下降（单位：%）

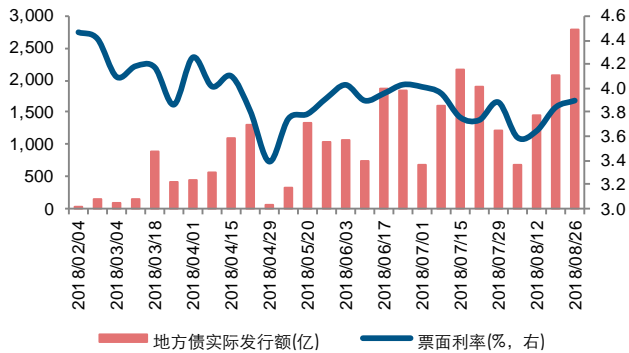


资料来源：Wind，长江证券研究所

信托发行规模续降，幅度趋缓

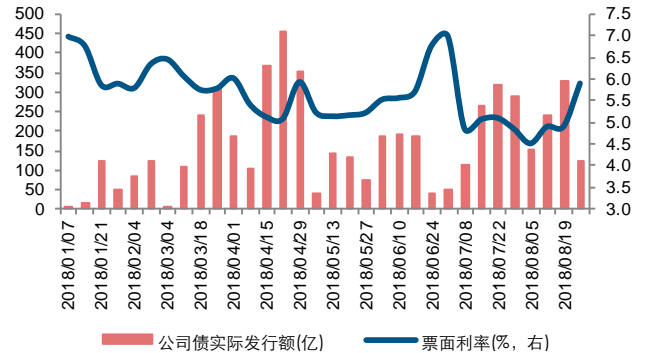
新发行信托产品规模续降，利率继续回升。据 Wind 不完全统计，08.13-08.19 当周新发行信托产品 64.5 亿，较前一周减少 3.1 亿；信托新规落地后，发行规模降幅趋缓，

图 7：地方债发行持续放量，利率上行



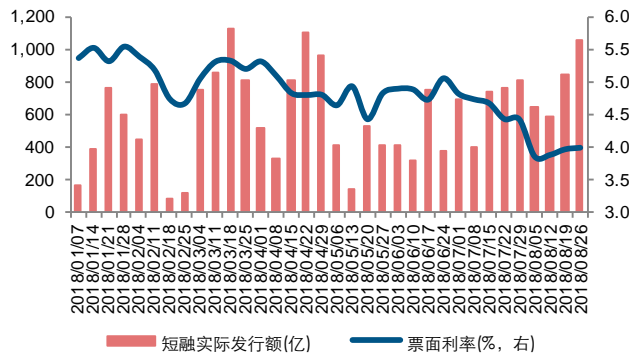
资料来源：Wind，长江证券研究所

图 8：公司债发行规模显著回落，利率上升



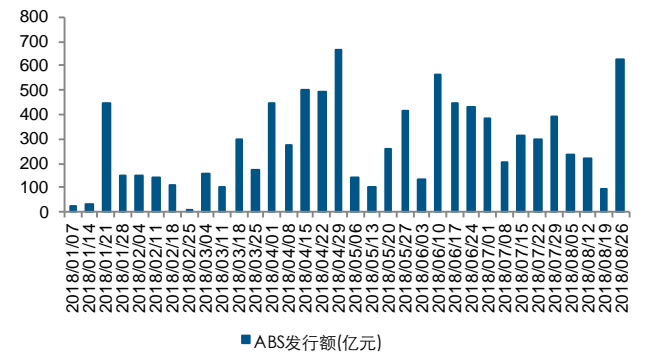
资料来源：Wind，长江证券研究所

图 9：短融发行规模继续增加，利率小幅继续回升



资料来源：Wind，长江证券研究所

图 10：ABS 发行规模激增



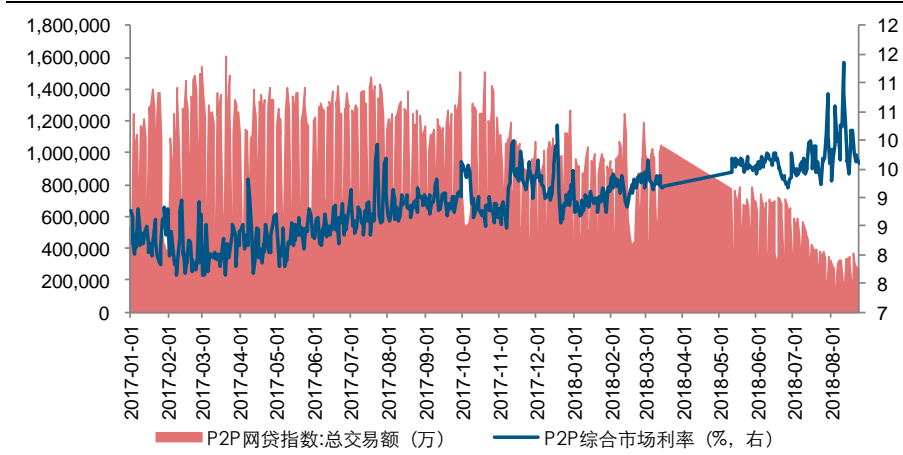
资料来源：Wind，长江证券研究所

P2P 成交额下降，利率回落

P2P 成交额下降，利率回落。据 Wind 不完全统计，08.20~08.24¹ P2P 每天平均成交 30 亿，较前周减少 3.1 亿。当周 P2P 市场综合利率 9.59%，较前周下降 36bp。

¹ 数据截至 8 月 24 日（周五），平均成交额变化为当周 5 天平均与前周同期比较，综合利率口径同上。

图 11: P2P 成交额回升, 利率下降



资料来源: Wind, 长江证券研究所 (注: 2018-3-17 至 2018-5-10 区间无数据)

投资评级说明

行业评级	报告发布日后的 12 个月内行业股票指数的涨跌幅度相对同期沪深 300 指数的涨跌幅为基准，投资建议的评级标准为：
看好	相对表现优于市场
中性	相对表现与市场持平
看淡	相对表现弱于市场
公司评级	报告发布日后的 12 个月内公司的涨跌幅度相对同期沪深 300 指数的涨跌幅为基准，投资建议的评级标准为：
买入	相对大盘涨幅大于 10%
增持	相对大盘涨幅在 5%~10%之间
中性	相对大盘涨幅在-5%~5%之间
减持	相对大盘涨幅小于-5%
无投资评级	由于我们无法获取必要的资料，或者公司面临无法预见结果的重大不确定性事件，或者其他原因，致使我们无法给出明确的投资评级。

联系我们

上海

浦东新区世纪大道 1198 号世纪汇广场一座 29 层 (200122)

武汉

武汉市新华路特 8 号长江证券大厦 11 楼 (430015)

北京

西城区金融街 33 号通泰大厦 15 层 (100032)

深圳

深圳市福田区中心四路 1 号嘉里建设广场 3 期 36 楼 (518048)

重要声明

长江证券股份有限公司具有证券投资咨询业务资格，经营证券业务许可证编号：10060000。

本报告的作者是基于独立、客观、公正和审慎的原则制作本研究报告。本报告的信息均来源于公开资料，本公司对这些信息的准确性和完整性不作任何保证，也不保证所包含信息和建议不发生任何变更。本公司已力求报告内容的客观、公正，但文中的观点、结论和建议仅供参考，不包含作者对证券价格涨跌或市场走势的确定性判断。报告中的信息或意见并不构成所述证券的买卖出价或征价，投资者据此做出的任何投资决策与本公司和作者无关。

本报告所载的资料、意见及推测仅反映本公司于发布本报告当日的判断，本报告所指的证券或投资标的的价格、价值及投资收入可升可跌，过往表现不应作为日后的表现依据；在不同时期，本公司可发出与本报告所载资料、意见及推测不一致的报告；本公司不保证本报告所含信息保持在最新状态。同时，本公司对本报告所含信息可在不发出通知的情形下做出修改，投资者应当自行关注相应的更新或修改。

本公司及作者在自身所知范围内，与本报告中所评价或推荐的证券不存在法律法规要求披露或采取限制、静默措施的利益冲突。

本报告版权仅仅为本公司所有，未经书面许可，任何机构和个人不得以任何形式翻版、复制和发布。如引用须注明出处为长江证券研究所，且不得对本报告进行有悖原意的引用、删节和修改。刊载或者转发本证券研究报告或者摘要的，应当注明本报告的发布人和发布日期，提示使用证券研究报告的风险。未经授权刊载或者转发本报告的，本公司将保留向其追究法律责任的权利。