

# 国家级示范工程项目扩容，多式联运板块前景利好

交通运输行业

**推荐** 维持评级

核心观点：

## 1. 事件

2018年11月20日，全国多式联运现场推进会在湖北省武汉市召开。会上发布了全国第三批多式联运示范工程名单，共有24个项目入选。

## 2. 我们的分析与判断

**（一）欧美国家多式联运发展快速，我国多式联运尚处起步阶段，具有广阔提升空间。**

据交通运输部发布的《多式联运发展技术指引》数据显示，从1997年到2011年美国多式联运货运量增长了6.5倍，占到全社会货运总量的9.2%，计划到2040年占货运总量的12.5%。欧洲多式联运周转量2007年到2015年增幅达70%。目前，我国铁路集装箱运量仅占铁路货运量的5.4%，远低于发达国家铁路30%-40%水平，铁路集装箱运输占沿海港口集疏运比例较低，比较优势尚未得到有效发挥，我国多式联运事业具有较大提升空间。

**（二）国家多式联运政策密集出台，驱动多式联运提速发展。**

交通运输部等十八个部门《关于进一步鼓励开展多式联运工作的通知》印发实施，预计到2020年多式联运运量将比2015年增长1.5倍，达到30.28亿吨，规模占全社会货运量的6%左右。今年10月份发布的《推进运输结构调整三年行动计划（2018-2020年）》要求，与2017年相比，全国多式联运货运量年均增长20%，重点港口集装箱铁水联运量年均增长10%以上。

**（三）国家级多式联运示范性工程项目扩容，具有多式联运网络资源的物流企业可能率先受益。**

目前我国三批多式联运示范工程共有70个项目入选。示范工程项目主要聚集在环渤海、长三角、珠三角、北部湾和海峡西岸经济区等重点沿海区域和长江干线。截至2018年9月，多式联运示范工程企业已开通线路超过250条，线路已覆盖全国28个省份，参与企业数超过1000家，完成集装箱多式联运量约270万TEU，与单一公路运输相比，降低社会物流成本超过80亿元。

## 3. 投资建议

建议关注入选国家多式联运示范工程项目，构建公铁联运冷链物流大通道的**铁龙物流（600125.SH）**。

## 4. 风险提示

交通运输需求下降的风险；运输运营安全风险等。

分析师

刘兰程

☎：8610-83571383

✉：liulancheng@chinastock.com.cn

职业资格证书编号：S0130517100001

联系人

王靖添

☎：8610-66568837

✉：wangjingtian\_yj@chinastock.com.cn

相关研究

2018年6月15日《绿色交通专题一：攻坚交通结构性减排，铁路货运板块迎来利好机遇》

2018年7月11日，《绿色交通专题二：聚焦货运行业污染防治，绿色物流板块投资机遇凸显》

2018年8月27日，《收费公路政策支持中国实现全球第一大规模高速公路网》

2018年9月10日，《中国网约车从狂奔扩张走向规范发展》

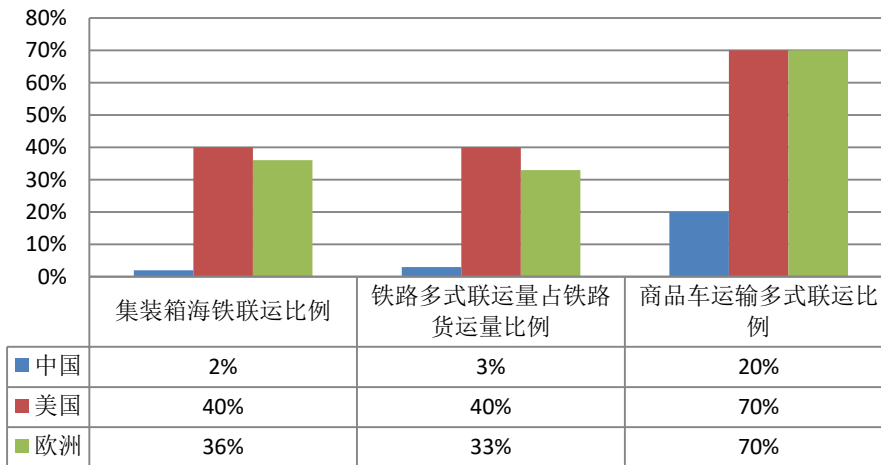
2018年10月15日，《双十一临近，利好快递板块》

2018年11月12日，《差异化收费试点范围扩大，对高速公路上市公司盈利能力影响具有不确定性》

2018年11月19日，《“双十一”电商快递业务量集中提升，商务快递高品质服务确保长期实现盈利》

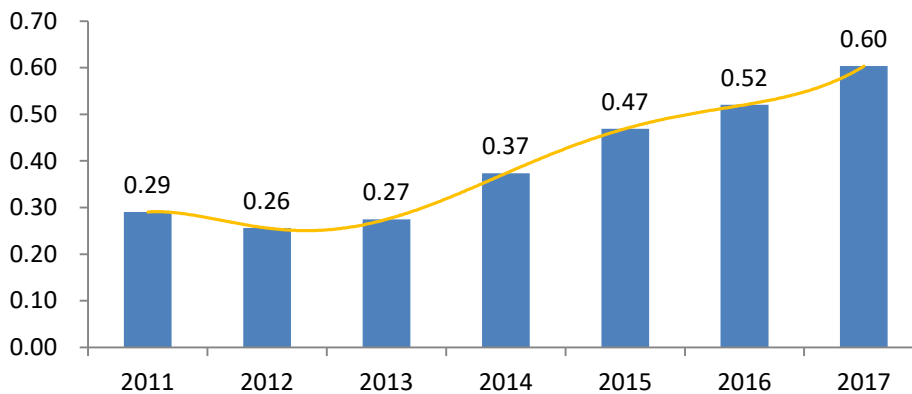
2018年11月26日，《顺丰抢先布局高铁货运，“航空+高铁”快运格局优势领先》

图 1 主要国家多式联运相关指标占比情况



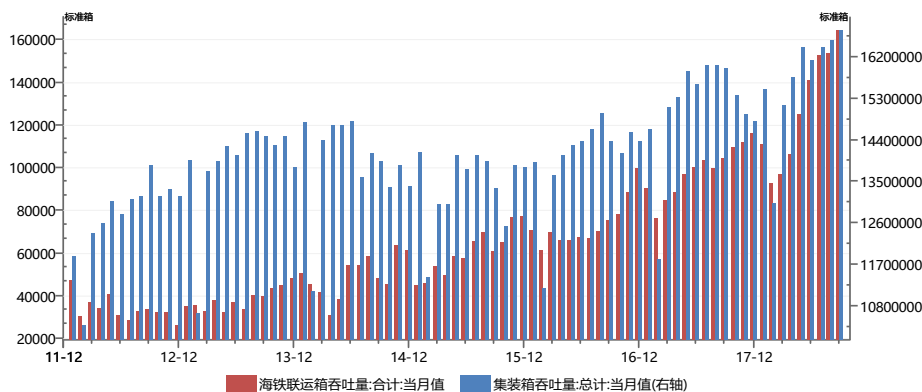
数据来源：交通运输部，中国银河证券研究院整理

图 2 全国主要港口海铁联运箱吞吐量占比变化情况



数据来源：Wind，中国银河证券研究院整理

图 3 全国主要港口海铁联运箱吞吐量变化情况



数据来源：Wind

数据来源：Wind，中国银河证券研究院整理

## 评级标准

### 银河证券行业评级体系：推荐、谨慎推荐、中性、回避

**推荐：**是指未来 6—12 个月，行业指数（或分析师团队所覆盖公司组成的行业指数）超越交易所指数（或市场中主要的指数）平均回报 20% 及以上。该评级由分析师给出。

**谨慎推荐：**行业指数（或分析师团队所覆盖公司组成的行业指数）超越交易所指数（或市场中主要的指数）平均回报。该评级由分析师给出。

**中性：**行业指数（或分析师团队所覆盖公司组成的行业指数）与交易所指数（或市场中主要的指数）平均回报相当。该评级由分析师给出。

**回避：**行业指数（或分析师团队所覆盖公司组成的行业指数）低于交易所指数（或市场中主要的指数）平均回报 10% 及以上。该评级由分析师给出。

### 银河证券公司评级体系：推荐、谨慎推荐、中性、回避

**推荐：**是指未来 6—12 个月，公司股价超越分析师（或分析师团队）所覆盖股票平均回报 20% 及以上。该评级由分析师给出。

**谨慎推荐：**是指未来 6—12 个月，公司股价超越分析师（或分析师团队）所覆盖股票平均回报 10%—20%。该评级由分析师给出。

**中性：**是指未来 6—12 个月，公司股价与分析师（或分析师团队）所覆盖股票平均回报相当。该评级由分析师给出。

**回避：**是指未来 6—12 个月，公司股价低于分析师（或分析师团队）所覆盖股票平均回报 10% 及以上。该评级由分析师给出。

**刘兰程，行业证券分析师。**本人具有中国证券业协会授予的证券投资咨询执业资格并注册为证券分析师，本人承诺，以勤勉的职业态度，独立、客观地出具本报告。本报告清晰地反映本人的研究观点。本人不曾因，不因，也将不会因本报告中的具体推荐意见或观点而直接或间接接受到任何形式的补偿。本人承诺不利用自己的身份、地位和执业过程中所掌握的信息为自己或他人谋取私利。

## 免责声明

本报告由中国银河证券股份有限公司（以下简称银河证券，银河证券已具备中国证监会批复的证券投资咨询业务资格）向其机构或个人客户（以下简称客户）提供，无意针对或打算违反任何地区、国家、城市或其它法律管辖区域内的法律法规。除非另有说明，所有本报告的版权属于银河证券。未经银河证券事先书面授权许可，任何机构或个人不得更改或以任何方式发送、传播或复印本报告。

本报告所载的全部内容只提供给客户做参考之用，并不构成对客户的投资建议，并非作为买卖、认购证券或其它金融工具的邀请或保证。银河证券认为本报告所载内容及观点客观公正，但不担保其内容的准确性或完整性。客户不应单纯依靠本报告而取代个人的独立判断。本报告所载内容反映的是银河证券在最初发表本报告日期当日的判断，银河证券可发出其它与本报告所载内容不一致或有不同结论的报告，但银河证券没有义务和责任去及时更新本报告涉及的内容并通知客户。银河证券不对因客户使用本报告而导致的损失负任何责任。

银河证券不需要采取任何行动以确保本报告涉及的内容适合于客户。银河证券建议客户如有任何疑问应当咨询证券投资顾问并独自进行投资判断。本报告并不构成投资、法律、会计或税务建议或担保任何内容适合客户，本报告不构成给予客户个人咨询建议。

本报告可能附带其它网站的地址或超级链接，对于可能涉及的银河证券网站以外的地址或超级链接，银河证券不对其内容负责。本报告提供这些地址或超级链接的目的纯粹是为了客户使用方便，链接网站的内容不构成本报告的任何部份，客户需自行承担浏览这些网站的费用或风险。

银河证券在法律允许的情况下可参与、投资或持有本报告涉及的证券或进行证券交易，或向本报告涉及的公司提供或争取提供包括投资银行业务在内的服务或业务支持。银河证券可能与本报告涉及的公司之间存在业务关系，并无需事先或在获得业务关系后通知客户。

银河证券无需因接收人收到本报告而视其为客户。本报告是发送给银河证券客户的，属于机密材料，只有银河证券客户才能参考或使用，如接收人并非银河证券客户，请及时退回并删除。

所有在本报告中使用的商标、服务标识及标记，除非另有说明，均为银河证券的商标、服务标识及标记。

银河证券版权所有并保留一切权利。

## 联系

### 中国银河证券股份有限公司 研究院

深圳市福田区福华一路中心商务大厦 26 层  
北京市西城区金融街 35 号国际企业大厦 C 座  
北京市西城区金融街 35 号国际企业大厦 C 座  
北京市西城区金融街 35 号国际企业大厦 C 座  
上海浦东新区富城路 99 号震旦大厦 15 楼  
公司网址：[www.chinastock.com.cn](http://www.chinastock.com.cn)

### 机构请致电：

深广地区：詹 璐	0755-83453719	<a href="mailto:zhanlu@chinastock.com.cn">zhanlu@chinastock.com.cn</a>
海外机构：尚 薇	010-83574522	<a href="mailto:shangwei@chinastock.com.cn">shangwei@chinastock.com.cn</a>
北京地区：王 婷	010-66568908	<a href="mailto:wangting@chinastock.com.cn">wangting@chinastock.com.cn</a>
海外机构：舒英婷	010-66561317	<a href="mailto:shuyingting@chinastock.com.cn">shuyingting@chinastock.com.cn</a>
上海地区：何婷婷	021-20252612	<a href="mailto:hetingting@chinastock.com.cn">hetingting@chinastock.com.cn</a>