

最近一年行业指数走势



联系信息

陶冶

分析师

SAC 证书编号: S016051711002

taoye@ctsec.com

陈俊希

联系人

chenjunxi@ctsec.com

021-68592286

相关报告

- 1 《2019 年度策略: 关注从“零”到“壹”到“无限”进程: 社会服务行业周报(第 50 周)》 2018-12-17
- 2 《从“零”到“壹”, 才能从“壹”到“无限”: 零售社服行业 2019 年度策略报告》 2018-12-14
- 3 《险资入股凯撒旅游, 保险+旅游协同效应值得关注: 社会服务行业周报(第 49 周)》 2018-12-11

国旅新拍海南地块, 日本泰国签证政策放宽

投资要点:

● 本周社会服务行业观点

12月17日, 中国国旅旗下海口投资公司成功竞得海口市滨海大道西侧、新港经六街以东的四块国有建设用地使用权, 并签订《成交确认书》, 总成交金额为人民币 121,316 万元。参考此前三家店建设进程, 预计开业时间在 2021 年下半年, 有望进一步吸引海南旅游游客进行免税购物。

此外, 日本旅游签证放宽, 泰国落地签免费政策也有望延续至 2019 年一季度, 在经历 2017 年出境游小年, 2018 年出境游复苏之后, 虽然明年宏观经济压力犹存, 但出境游作为一年一度的旅行计划, 并且价格与国内游差距不大, 我们认为东南亚及我国周边国家的旅游市场值得关注。

● 日本、泰国旅游签证政策放宽

12月17日, 日本旅游签证确认于 2019 年 1 月 4 日起进一步放宽。一是过去 3 年内以个人旅游签证赴日两次以上的中国游客, 今后申请多次往返签证时的手续也将简化, 无需提交经济证明类材料。二是此前针对中国教育部直属高校(75 所)的在校本科生、研究生以及毕业三年以内的往届生, 在申请单次签证时, 实施简化申请手续。此次将对象高校扩大到 1,243 所高校, 这也涵盖了国内拥有普通本科的所有大学。同时, 泰国有望将落地签免费政策延期 3 个月, 最终使该政策延期至 2019 年第 1 季度

● 社会服务板块行情

本周(12.17-12.21)上证指数下跌 0.79%, 创业板指下跌 0.61%, 沪深 300 指数下跌 1.24%, 休闲服务指数下跌 3.45%, 在 28 个申万一级行业分类中位列第 19。

相关推荐标的表现如下: 腾邦国际(+3.43%)、珀莱雅(-6.88%)、中国国旅(-4.05%)、锦江股份(-6.20%)、

● 风险提示: 宏观经济波动风险。

表 1: 重点公司投资评级

代码	公司	总市值 (亿元)	收盘价 (12.21)	EPS (元)			PE			投资评级
				2017A	2018E	2019E	2017A	2018E	2019E	
300178	腾邦国际	57.58	9.34	0.46	0.62	0.78	20.30	15.06	11.97	增持
603605	珀莱雅	88.76	44.14	1.00	1.35	1.84	44.14	32.70	23.99	增持
600754	锦江股份	204.52	21.35	0.92	1.18	1.46	23.21	18.09	14.62	增持
601888	中国国旅	1,136.73	58.22	1.30	1.86	2.45	44.78	31.30	23.76	买入

数据来源: Wind, 财通证券研究所

请阅读最后一页的重要声明

以才聚财, 财通天下

内容目录

1、投资建议及重点公司	3
1.1 本周投资观点	3
2、本周行情回顾	4
2.1 社会服务板块表现	4
2.2 社会服务板块估值	5
2.3 社会服务板块个股涨跌前十	6
3、行业动态	8
3.1 同程旅游“双旦”出游报告	8
4、行业要闻	9
5、公司重要公告	11

图表目录

图 1：本周各版块涨跌幅榜（总市值加权平均）	4
图 2：年初至今各版块涨跌幅榜（总市值加权平均）	4
图 3：近一年社会服务行业市盈率状况（TTM 整体法、剔除负值）	5
图 4：申万一级行业市盈率状况（TTM 整体法、剔除负值）	5
图 5：社会服务子分板块市盈率状况（TTM 整体法、剔除负值）	6
表 1：本周社服板块个股涨跌幅前十	6
表 2：年初至今社服板块个股涨跌幅前十	7

1、投资建议及重点公司

1.1 本周投资观点

12月17日，中国国旅旗下海口投资公司成功竞得海口市滨海大道西侧、新港经六街以东的四块国有建设用地使用权，并签订《成交确认书》，总成交金额为人民币121,316万元。参考此前三亚店建设进程，预计开业时间在2021年下半年，有望进一步吸引海南旅游游客进行免税购物。

此外，日本旅游签证放宽，泰国落地签免费政策也有望延续至2019年一季度，在经历2017年出境游小年，2018年出境游复苏之后，虽然明年宏观经济压力犹存，但出境游作为一年一度的旅行计划，并且价格与国内游差距不大，我们认为东南亚及我国周边国家的旅游市场值得关注。

本周核心推荐组合如下：

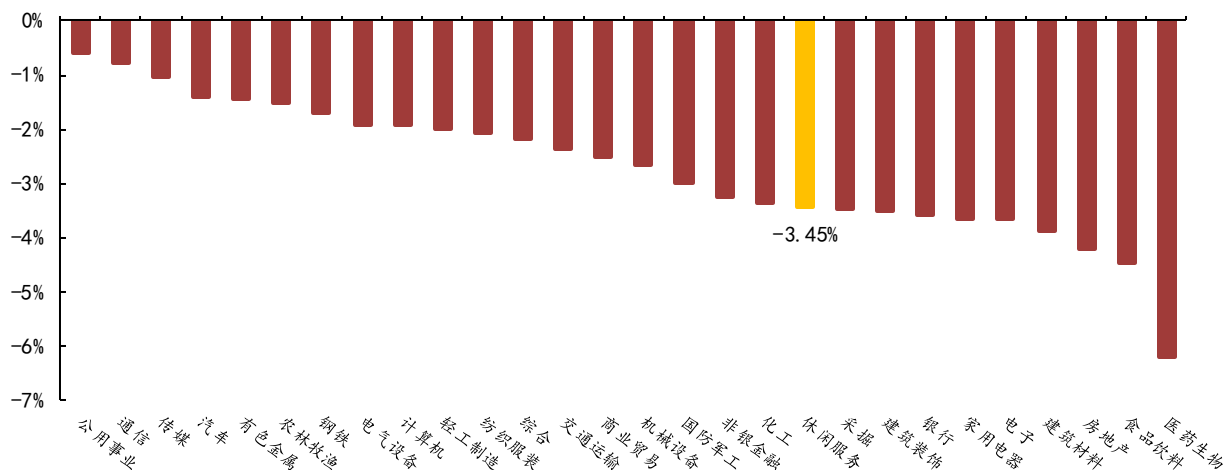
中国国旅(601888)、腾邦国际(300178)、锦江股份(600754)、珀莱雅(603605)

2、本周行情回顾

2.1 社会服务板块表现

本周（12.17-12.21）上证指数下跌 0.79%，创业板指下跌 0.61%，沪深 300 指数下跌 1.24%，休闲服务指数下跌 3.45%，在 28 个申万一级行业分类中位列第 19。

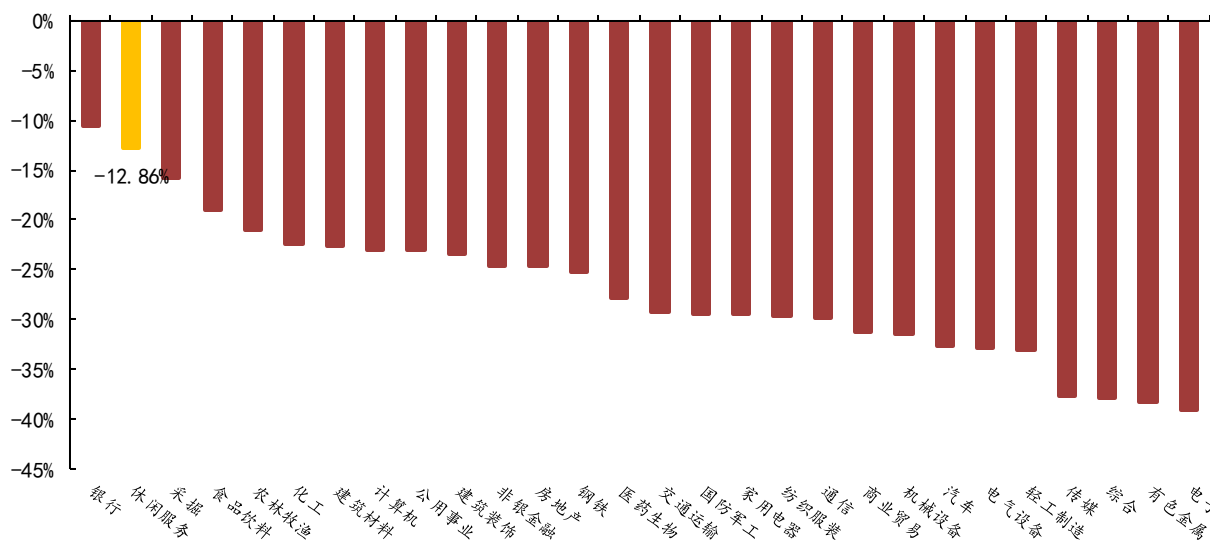
图 1：本周各版块涨跌幅榜（总市值加权平均）



数据来源：Wind，财通证券研究所

年初至今上证指数下跌 23.92%，创业板指下跌 27.52%，沪深 300 指数下跌 24.84%，休闲服务指数下跌 12.86%，在 28 个申万一级行业分类中位列第 2。

图 2：年初至今各版块涨跌幅榜（总市值加权平均）

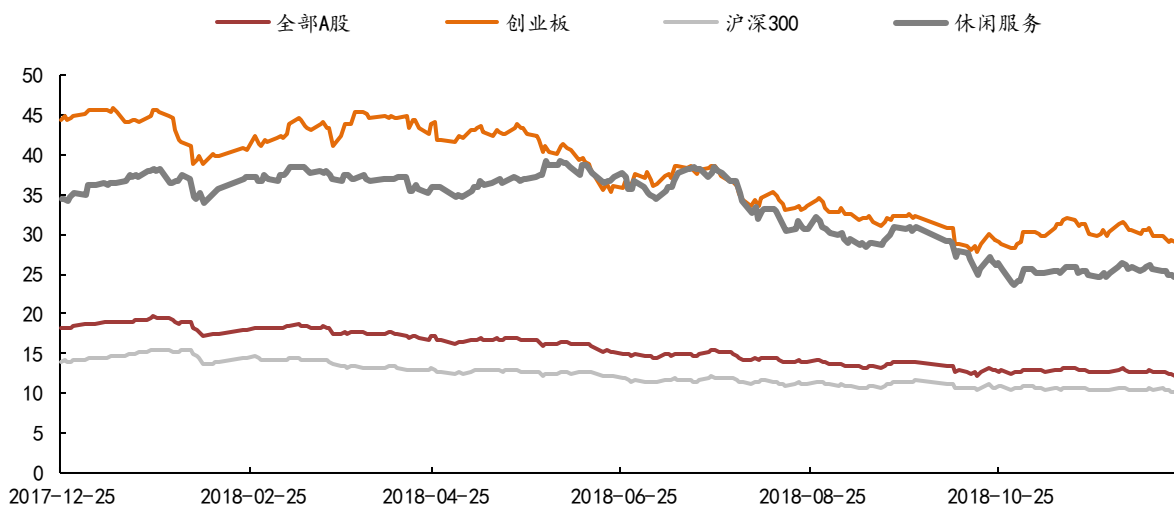


数据来源：Wind，财通证券研究所

2.2 社会服务板块估值

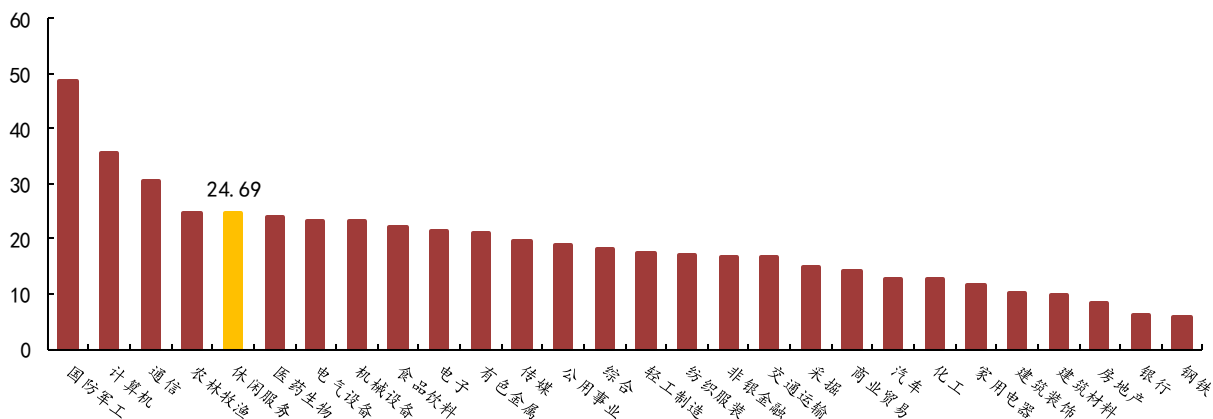
板块总体估值方面，近一年休闲服务板块估值不断回调，近期受宏观经济影响估值已经处于历史低位。本周板块持续下行，估值较上周有小幅下调，目前，休闲服务行业整体板块市盈率 24.69。从 28 个行业的估值水平来看，板块估值水平处于 28 个子行业中第五名。

图 3：近一年社会服务行业市盈率状况（TTM 整体法、剔除负值）



数据来源：Wind, 财通证券研究所

图 4：申万一级行业市盈率状况（TTM 整体法、剔除负值）



数据来源：Wind, 财通证券研究所

社会服务各子版块中，本周景区、旅行社、酒店、餐饮四大板块估值均有不同程度的下行，其中旅行社板块下行较为明显，估值降至 31.48，景区、酒店、餐饮

板块估值均小幅下行，分别至 20.79、21.64 与 24.07。

图 5：社会服务子分板块市盈率状况（TTM 整体法、剔除负值）



数据来源：Wind，财通证券研究所

2.3 社会服务板块个股涨跌前十

本周社会服务板块有所下行，涨幅前三的个股为西安旅游（9.75%）、*ST 云网（5.71%）、腾邦国际（3.43%），跌幅前三的个股为大连圣亚（-17.65%）、科锐国际（-7.06%）、首旅酒店（-6.86%）。

表 1：本周社服板块个股涨跌幅前十

代码	公司名称	涨跌幅	代码	公司名称	涨跌幅
000610.SZ	西安旅游	9.75%	600593.SH	大连圣亚	-17.65%
002306.SZ	*ST 云网	5.71%	300662.SZ	科锐国际	-7.06%
300178.SZ	腾邦国际	3.43%	600258.SH	首旅酒店	-6.86%
603136.SH	天目湖	3.12%	000430.SZ	张家界	-6.25%
600358.SH	国旅联合	3.01%	600754.SH	锦江股份	-6.20%
603099.SH	长白山	1.14%	600555.SH	海航创新	-5.50%
000721.SZ	西安饮食	0.97%	600054.SH	黄山旅游	-5.16%
002707.SZ	众信旅游	0.31%	600706.SH	曲江文旅	-4.42%
603199.SH	九华旅游	-0.44%	601888.SH	中国国旅	-4.05%
300144.SZ	宋城演艺	-1.50%	601007.SH	金陵饭店	-3.81%

数据来源：Wind，财通证券研究所

年初至今涨幅前三的个股为大连圣亚（37.98%）、中国国旅（35.22%）、宋城演艺（6.18%），跌幅前三的个股为*ST 藏旅（-52.76%）、凯撒旅游（-50.92%）、峨眉山 A（-46.49%）。

表 2：年初至今社服板块个股涨跌幅前十

代码	公司名称	涨跌幅	代码	公司名称	涨跌幅
600593.SH	大连圣亚	37.98%	600749.SH	*ST 藏旅	-52.76%
601888.SH	中国国旅	35.22%	000796.SZ	凯撒旅游	-50.92%
300144.SZ	宋城演艺	6.18%	000888.SZ	峨眉山 A	-46.49%
300662.SZ	科锐国际	4.51%	600706.SH	曲江文旅	-45.82%
000613.SZ	大东海 A	-1.04%	600358.SH	国旅联合	-42.35%
002159.SZ	三特索道	-5.10%	000430.SZ	张家界	-42.11%
000863.SZ	三湘印象	-22.64%	002707.SZ	众信旅游	-40.48%
601007.SH	金陵饭店	-22.85%	000428.SZ	华天酒店	-37.80%
603099.SH	长白山	-25.90%	600555.SH	海航创新	-37.61%
000721.SZ	西安饮食	-26.55%	000610.SZ	西安旅游	-37.54%

数据来源：Wind，财通证券研究所

3、行业动态

3.1 同程旅游“双旦”出游报告

“双旦”周边游主题乐园最热门。据同程旅游出行大数据预测，“双旦”的国内游及周边游出游高峰将从12月28日开始，圣诞节前后客流量相对平稳。周边游热门出游主题方面，主题乐园、动物园、温泉、滑雪、古镇等人气较高。

冰雪游、海岛游成为“双旦”度假热门主题，出境冰雪游受青睐。同程旅游“双旦”出游预订数据显示，冰雪游、海岛游是国内游和出境游共同的热门主题。国内冰雪游热门目的地哈尔滨的人气指数遥遥领先，三亚则位居国内海岛游榜首。

4、行业要闻

行业动态：

【旅游】张家口：到 2025 年将建成 20 个冰雪小镇

12 月 19 日，张家口市人民政府联合北京冬奥组委举办“助力冬奥，推动零度以下经济发展”新闻发布会。据张家口市市长武卫东介绍，目前在该地的 76 个冬奥项目已开工 65 个，列入今年计划的 22 个项目全部开工，交通枢纽和滑雪场馆建设均在有序推进中，建设进度超过国际奥委会和北京冬奥组委预期。剩下的 11 个项目多为临时项目，目前暂时没有开工的必要。（中国新闻网）

【出境游】日本：旅游签证简化政策 2019 年 1 月 4 日正式实施

12 月 17 日，携程“全球签证服务中心”接到日本驻上海总领事馆的通知，确认日本旅游签证于 2019 年 1 月 4 日起进一步放宽。具体实施内容如下：第一，过去 3 年内以个人旅游签证赴日两次以上的中国游客，今后申请多次往返签证时的手续也将简化，无需提交经济证明类材料。第二，此前针对中国教育部直属高校（75 所）的在校本科生、研究生以及毕业三年以内的往届生，在申请单次签证时，实施简化申请手续。此次将对象高校扩大到 1,243 所高校，这也涵盖了中国国内拥有普通本科的所有大学。（品橙旅游）

【出境游】泰国：免费落地签有望再延 3 个月

据泰国《世界日报》微信公众号报道，当地时间 12 月 16 日，泰国旅游业协会 (ATTA) 会长威奇表示，泰国旅游协会已向泰国观光与体育部长和泰国旅游局提案，将落地签免费政策延期 3 个月，以促使该政策延期至 2019 年第 1 季度，估计 12 月底将获得答复。（中国新闻网）

公司动态：

【美团点评】与香港 10 家 QTS 商户达成合作

2018 年 12 月 20 日，“品质旅行·食味香港”美团点评与“优质旅游服务”计划 (QTS) 商家签约合作仪式暨美团点评香港商家盛典于香港举行。会上，美团点评宣布与太湖、龙皇酒家等 10 家“优质旅游服务”计划认证的香港商户升级合作，帮助商户完成从“浏览”到“交易”的线上服务闭环，以更好地契合内地游客的网络使用习惯。（品橙旅游）

【携程】携程 App8.0 版上线，欲打造“最大内容生产平台”

12 月 20 日，携程旅行 App8.0 版上线。与此同时，携程对外宣布，将推出“旅拍”频道，正式涉足旅行社交领域，并将打造“旅游业最大的内容生产平台”。（品橙旅游）

【锦江】WeHotel 发布会员忠诚度计划，开启双会员体系

近日，锦江国际旗下上海齐程网络科技有限公司（WeHotel）举行品牌发布会，正式对外发布 WeHotel 以酒店为核心的全球旅行产业平台。WeHotel 自成立以来，紧紧围绕锦江国际全球化战略，秉承“用户第一”的发展理念，践行“深耕国内、面向国际、聚焦酒店、多点出击”的企业发展战略，以数据驱动创新，积极构建协作、开放、共赢的酒店产业生态体系。发布会上，WeHotel 会员忠诚度计划正式开启国内首个“尊享会”、“礼享会”双会员体系，为会员提供集吃、住、行、游、购、娱于一体的个性化会员权益，让每一位会员都能最大程度地去享受由 WeHotel 所带来的舒适旅行体验。（美通社）

5、公司重要公告

【中国国旅】全资孙公司竞得土地使用权。中国国旅第三届董事会第十六次会议审议通过了《关于向子公司增资和授权子公司参与土地竞买的议案》，同意向中国国旅（海口）投资发展有限公司增资 14 亿元人民币，并授权海口投资公司参与竞买位于海口市滨海大道西侧、新港经六街以东的六块国有建设用地使用权。2018 年 12 月 17 日，海口投资公司成功竞得海口市滨海大道西侧、新港经六街以东的四块国有建设用地使用权，并签订《成交确认书》，总成交金额为人民币 121,316 万元。根据海口市国土资源局发布的公告，其余两个地块的挂牌截止时间延长至 2018 年 12 月 27 日。

【众信旅游】截至 12 月 20 日，公司完成竹园国旅剩余 30%股权过户，变更完成后持有竹园国旅 100%股权，竹园国旅成为公司全资子公司。

【腾邦国际】公司副总经理兼董事会秘书叶昌林增持公司股份 10.99 万股，截止 12 月 17 日，叶昌林持有公司 36.07 万股，占公司股本的 0.06%。

【凯撒旅游】公司与海航旅游签署协议，约定易生金服进入合格上市实质阶段的截止日期由 2018 年 12 月 31 日变更为 2019 年 6 月 30 日，逾期公司有权要求海航旅游以约定价款回购公司在本次增资中获得的全部股权。

【云南旅游】公司以 810.84 万元受让公司控股股东世博集团持有的省国旅 51% 股权，交易完成后，公司持有省国旅 51% 股权，世博集团持有省国旅 49% 股权，本次交易构成关联交易。

信息披露**分析师承诺**

作者具有中国证券业协会授予的证券投资咨询执业资格，并注册为证券分析师，具备专业胜任能力，保证报告所采用的数据均来自合规渠道，分析逻辑基于作者的职业理解。本报告清晰地反映了作者的研究观点，力求独立、客观和公正，结论不受任何第三方的授意或影响，作者也不会因本报告中的具体推荐意见或观点而直接或间接收到任何形式的补偿。

资质声明

财通证券股份有限公司具备中国证券监督管理委员会许可的证券投资咨询业务资格。

公司评级

买入：我们预计未来 6 个月内，个股相对大盘涨幅在 15% 以上；
增持：我们预计未来 6 个月内，个股相对大盘涨幅介于 5% 与 15% 之间；
中性：我们预计未来 6 个月内，个股相对大盘涨幅介于 -5% 与 5% 之间；
减持：我们预计未来 6 个月内，个股相对大盘涨幅介于 -5% 与 -15% 之间；
卖出：我们预计未来 6 个月内，个股相对大盘涨幅低于 -15%。

行业评级

增持：我们预计未来 6 个月内，行业整体回报高于市场整体水平 5% 以上；
中性：我们预计未来 6 个月内，行业整体回报介于市场整体水平 -5% 与 5% 之间；
减持：我们预计未来 6 个月内，行业整体回报低于市场整体水平 -5% 以下。

免责声明

本报告仅供财通证券股份有限公司的客户使用。本公司不会因接收人收到本报告而视其为本公司的当然客户。

本报告的信息来源于已公开的资料，本公司不保证该等信息的准确性、完整性。本报告所载的资料、工具、意见及推测只提供给客户作参考之用，并非作为或被视为出售或购买证券或其他投资标的邀请或向他人作出邀请。

本报告所载的资料、意见及推测仅反映本公司于发布本报告当日的判断，本报告所指的证券或投资标的价格、价值及投资收入可能会波动。在不同时期，本公司可发出与本报告所载资料、意见及推测不一致的报告。

本公司通过信息隔离墙对可能存在利益冲突的业务部门或关联机构之间的信息流动进行控制。因此，客户应注意，在法律许可的情况下，本公司及其所属关联机构可能会持有报告中提到的公司所发行的证券或期权并进行证券或期权交易，也可能为这些公司提供或者争取提供投资银行、财务顾问或者金融产品等相关服务。在法律许可的情况下，本公司的员工可能担任本报告所提到的公司的董事。

本报告中所指的投资及服务可能不适合个别客户，不构成客户私人咨询建议。在任何情况下，本报告中的信息或所表述的意见均不构成对任何人的投资建议。在任何情况下，本公司不对任何人使用本报告中的任何内容所引致的任何损失负任何责任。

本报告仅作为客户作出投资决策和公司投资顾问为客户提供投资建议的参考。客户应当独立作出投资决策，而基于本报告作出任何投资决定或就本报告要求任何解释前应咨询所在证券机构投资顾问和服务人员的意见；

本报告的版权归本公司所有，未经书面许可，任何机构和个人不得以任何形式翻版、复制、发表或引用，或再次分发给任何其他人，或以任何侵犯本公司版权的其他方式使用。