





2019年4月24日 星期三

## 标的宽幅震荡 异步构建铁鹰式策略

### ——50ETF 期权日报

 王智奇 021-52138046 wangzhiqi019734@gtjas.com

证书编号: Z0014266

#### 【成交行情概况】

##### 标的物情况:

今日 50ETF 收盘于 2.958 元, 涨跌幅为 -0.17%, 成交量为 1007 万手, 成交金额为 29.72 亿元。

##### 期权方面:

期权全天总成交量为 325.56 万手, 总持仓量为 334.71 万手, 其中, 期权主力系列合约成交量为 181.51 万手, 持仓量为 149.19 万手。

#### 【隐含波动率分析】

今日期权主力系列隐含波动率持仓量加权均值为 27.14%。其中, 看涨期权隐含波动率均值为 28.25%, 看跌期权隐含波动率均值为 26.02%, 平值看涨隐含波动率为 26.44%, 平值看跌隐含波动率为 25.59%。

#### 【P/C 比率分析】

从 P/C 比例来看, 期权主力系列成交量 P/C 比例为 0.87, 持仓量 P/C 比例为 0.7。

从行权价看, 期权主力系列看涨期权持仓量较高的是 3.1 和 3, 看跌期权持仓量较高的是 2.9 和 2.95, 这些期权持仓量密集的行权价将是重要的阻力位和支撑位。

#### 【投资策略建议】

50ETF 宽幅震荡, 异步构建铁鹰式策略。(铁鹰式策略是指卖出宽跨, 并且买入更虚值的看涨和看跌作为保护)

## 【50ETF 期权日报图表】

表 1 50ETF 期权主力系列合约行情统计

看涨期权				行权价格	看跌期权			
最新价	涨跌幅%	成交量	持仓量		持仓量	成交量	涨跌幅%	最新价
0.4689	-0.87	3654	3214	2.5	21685	9004	-23.81	0.0016
0.4178	-1.46	1938	1590	2.55	10337	3923	-15.38	0.0022
0.3703	-1.23	1176	1353	2.6	16541	5524	-17.95	0.0032
0.3224	-1.77	3090	1662	2.65	30697	15850	-15.87	0.0053
0.2764	-2.02	7529	5147	2.7	65792	37008	-11.00	0.0089
0.2309	-3.02	9728	6353	2.75	66942	57241	-6.33	0.0148
0.19	-4.04	17631	12225	2.8	69845	73106	-6.98	0.024
0.1533	-4.43	50362	25980	2.85	51658	74108	-4.19	0.0366
0.1215	-5.67	82076	60821	2.9	71975	133685	-3.21	0.0543
0.0936	-6.87	219792	91031	2.95	70219	193064	-1.42	0.0764
0.0723	-7.54	242679	173033	3	64820	133219	0.48	0.1046
0.0399	-10.94	146029	174744	3.1	44147	64808	1.12	0.1719

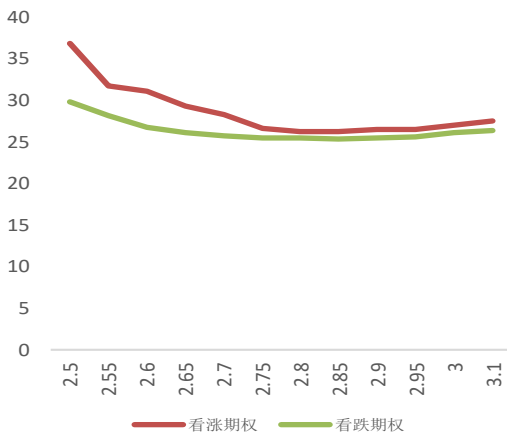
资料来源：Wind、国泰君安期货金融衍生品研究所

表 2 50ETF 期权所有合约行情统计

看涨期权				表现方式	看跌期权			
合约名称	涨跌幅%	成交量	持仓量		合约名称	涨跌幅%	成交量	持仓量
50ETF购4月3.30	0.00	2152	87932	涨幅最大	50ETF沽4月3.20	2.51	2467	690
50ETF购9月2.20	-0.07	96	6032		50ETF沽4月3.30	2.01	1636	943
50ETF购6月2.15	-0.23	33	564		50ETF沽5月3.20	1.43	33088	22294
50ETF购4月3.00	-96.30	132545	84059	跌幅最大	50ETF沽4月2.95	-99.11	253152	22028
50ETF购4月2.95	-77.60	273276	6542		50ETF沽4月2.90	-94.74	68114	56160
50ETF购4月3.10	-50.00	27070	126276		50ETF沽4月2.85	-66.67	19323	61288
50ETF购5月3.10	-10.94	146029	174744	持仓最大	50ETF沽4月2.50	0.00	821	89513
50ETF购5月3.00	-7.54	242679	173033		50ETF沽5月2.90	-3.21	133685	71975
50ETF购4月3.10	-50.00	27070	126276		50ETF沽5月2.95	-1.42	193064	70219
50ETF购4月2.95	-77.60	273276	6542	成交最大	50ETF沽4月2.95	-99.11	253152	22028
50ETF购5月3.00	-7.54	242679	173033		50ETF沽5月2.95	-1.42	193064	70219
50ETF购5月2.95	-6.87	219792	91031		50ETF沽4月3.00	-6.64	147167	3810

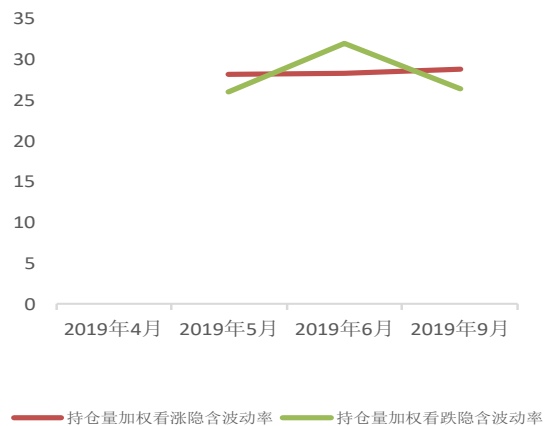
资料来源：Wind、国泰君安期货金融衍生品研究所

图 1 50ETF 期权主力系列的隐含波动率



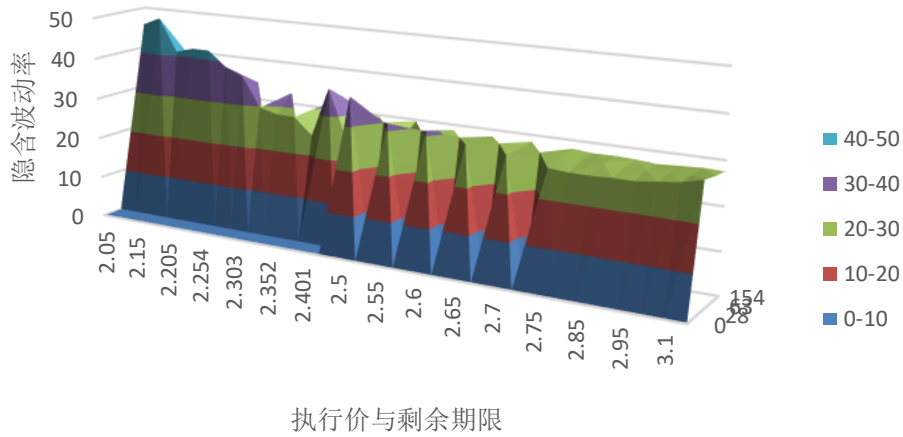
资料来源：Wind、国泰君安期货金融衍生品研究所

图 2 50ETF 期权隐含波动率期限结构



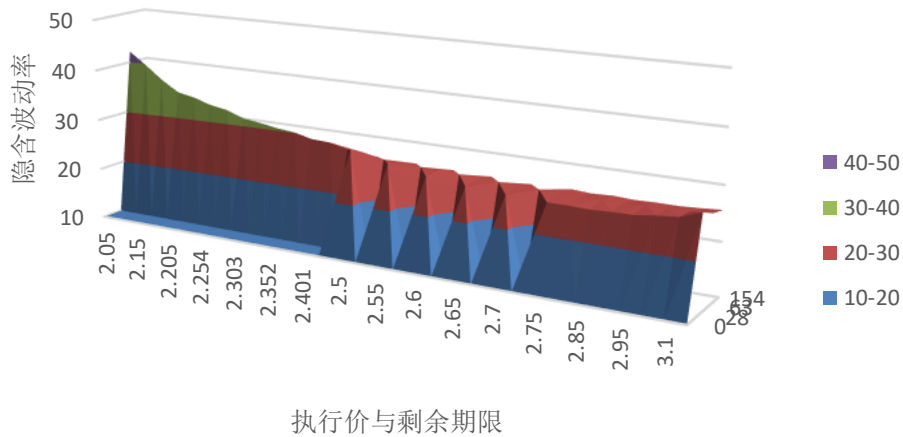
资料来源：Wind、国泰君安期货金融衍生品研究所

图 3 50ETF 期权认购隐含波动率曲面



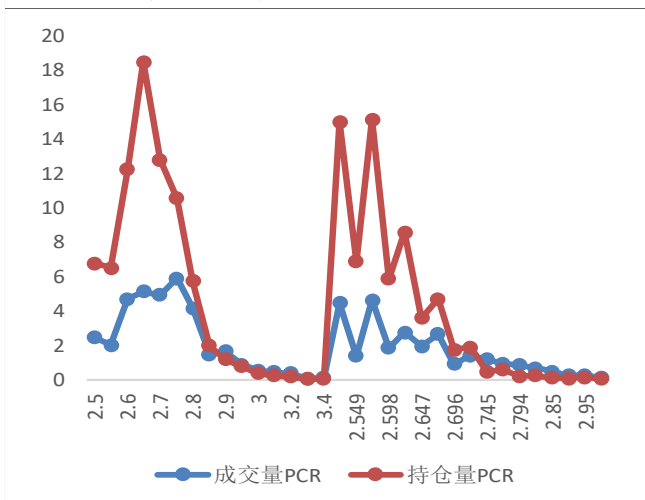
资料来源：Wind、国泰君安期货金融衍生品研究所

图 4 50ETF 期权认沽隐含波动率曲面



资料来源：Wind、国泰君安期货金融衍生品研究所

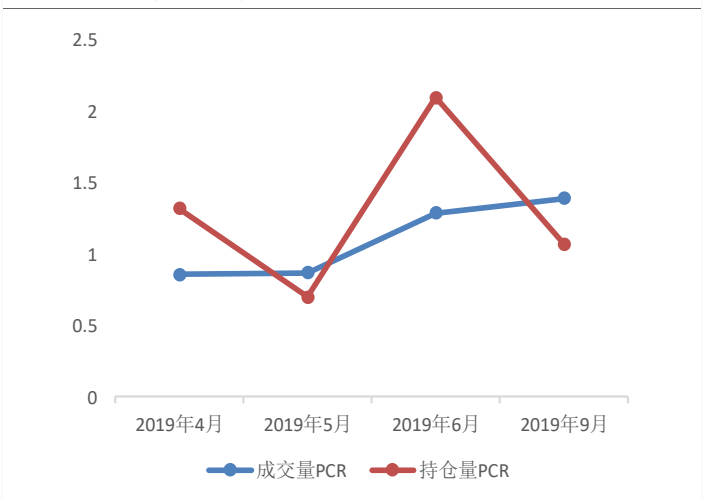
图 5 50ETF 期权主力系列合约 P/C 比例



资料来源：Wind、国泰君安期货金融衍生品研究所

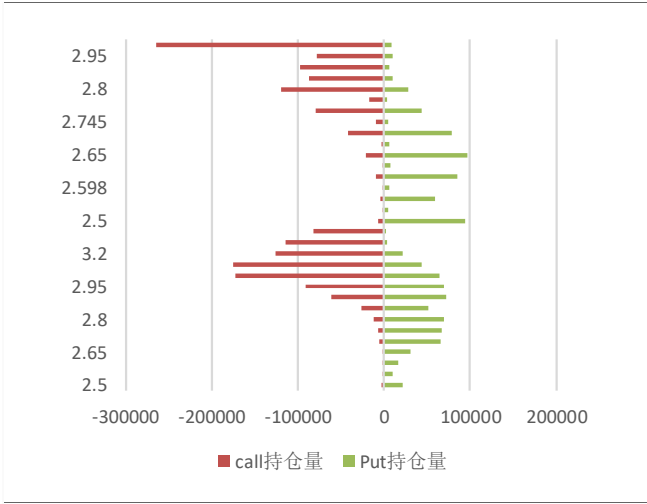
图 7 50ETF 期权主力系列合约行权价持仓量

图 6 50ETF 期权所有合约 P/C 比例

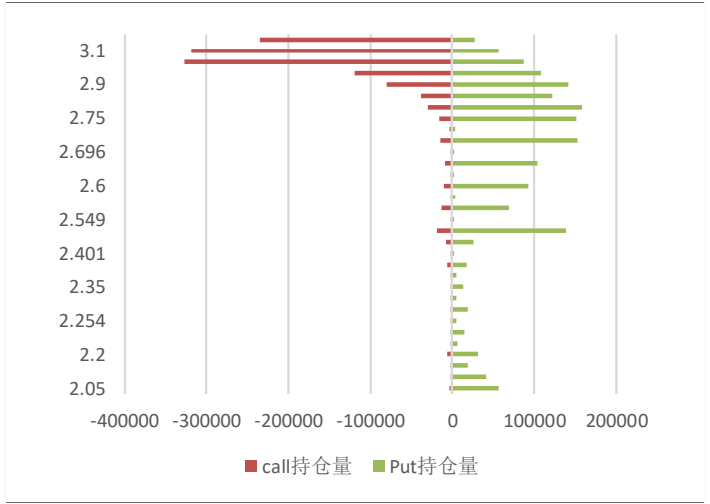


资料来源：Wind、国泰君安期货金融衍生品研究所

图 8 50ETF 期权所有合约行权价持仓量



资料来源: Wind、国泰君安期货金融衍生品研究所



资料来源: Wind、国泰君安期货金融衍生品研究所

## 本公司具有中国证监会核准的期货投资咨询业务资格

### 分析师声明

作者具有中国期货业协会授予的期货投资咨询执业资格或相当的专业胜任能力，保证报告所采用的数据均来自合规渠道，分析逻辑基于作者的职业理解，本报告清晰准确地反映了作者的研究观点，力求独立、客观和公正，结论不受任何第三方的授意或影响，特此声明。

### 免责声明

《证券期货投资者适当性管理办法》于2017年7月1日起正式实施，本研报发布的观点和信息仅供风险承受能力合适的投资者参考。若您并非风险承受能力合适的投资者，为控制投资风险，请取消订阅、接收或使用本研报中的任何信息。请您审慎考察金融产品或者服务的风险及特征，根据自身的风险承受能力自行作出投资决定并自主承担投资风险。

本报告的信息来源于已公开的资料，本公司对该等信息的准确性、完整性或可靠性不作任何保证。本报告所载的资料、意见及推测仅反映本公司于发布本报告当日的判断，本报告所指的期货标的的价格可升可跌，过往表现不应作为日后的表现依据。在不同时期，本公司可发出与本报告所载资料、意见及推测不一致的报告。本公司不保证本报告所含信息保持在最新状态。同时，本公司对本报告所含信息可在不发出通知的情形下做出修改，投资者应当自行关注相应的更新或修改。

本报告中所指的研究服务可能不适合个别客户，不构成客户私人咨询建议。在任何情况下，本报告中的信息或所表述的意见均不构成对任何人的投资建议。在任何情况下，本公司、本公司员工或者关联机构不承诺投资者一定获利，不与投资者分享投资收益，也不对任何人因使用本报告中的任何内容所引致的任何损失负任何责任。投资者务必注意，其据此做出的任何投资决策与本公司、本公司员工或者关联机构无关。

市场有风险，投资需谨慎。投资者不应将本报告作为作出投资决策的唯一参考因素，亦不应认为本报告可以取代自己的判断。在决定投资前，如有需要，投资者务必向专业人士咨询并谨慎决策。

本报告版权仅为本公司所有，未经书面许可，任何机构和个人不得以任何形式翻版、复制和发布。如引用、刊发，需注明出处为“国泰君安期货金融衍生品研究所”，且不得对本报告进行有悖原意的引用、删节和修改。

国泰君安期货金融衍生品研究所

上海市静安区延平路 121 号 31 楼

电话: 021-52137126 传真: 021-52138150

**金融理财部**

上海市延平路 121 号三和大厦 10 楼 A 座  
(200042)

电话: 021-52138122 传真: 021-52138110

**上海期货大厦营业部**

上海市浦电路 500 号期货大厦 2001B (200122)

电话: 021-68401861 传真: 021-68402738

**天津营业部**

天津和平区郑州道 18 号港澳大厦 6 层 (300050)

电话: 022-23392200 传真: 022-23300863

**杭州营业部**

浙江省杭州市江干区五星路 185 号民生金融中心 A 座 6 楼 B 室

电话: 0571-86809289 传真: 0571-86922517

**深圳营业部**

深圳市福田区益田路 6009 号新世界商务中心 603、604 室

电话: 0755-83734575 传真: 0755-23980597

**宁波营业部**

宁波市高新区扬帆路 999 弄 4 号 6 楼 (315040)

电话: 0574-87816665 传真: 0574-87916513

**广州营业部**

天河区珠江新城华夏路 10 号富力中心 1102 单元

电话: 020-38628010 传真: 020-38628583

**郑州营业部**

郑州市郑东新区商务外环路 30 号期货大厦 805 室

电话: 0371-65600697 传真: 0371-65610168

**青岛营业部**

青岛市崂山区香港东路 195 号杰正财富 5 楼 501 室

电话: 0532-80993629 传真: 0532-80993630

**西安营业部**

西安市高新区高新三路 12 号中国人保(陕西)金融大厦 16 楼 02 室(电梯楼层 18 楼) 电话: 029-88220218

**长沙营业部**

长沙市开福区望麓园街道芙蓉中路一段 442 号新湖南大厦产业楼 34 楼 3404 室 电话: 0731-82258088

**上海延安东路营业部**

上海市黄浦区延安东路 58 号 14 楼 03、04 室

电话: 021-63332273

**产业发展部**

上海市延平路 121 号三和大厦 28 楼

电话: 021-52131163

**上海国宾路营业部**

上海市国宾路 36 号万达广场 B 座 1607-1608 室

电话: 021-55892920 传真: 021-65447766

**上海中山北路营业部**

上海市中山北路 3000 号 507、508 单元 邮编: 200063

电话: 021-32522822 传真: 021-32522823

**北京建国门外大街营业部**

北京建国门外大街乙 12 号双子座大厦东塔 7 层 06 单元

电话: 010-58795755 传真: 010-58795787

**大连营业部**

辽宁省大连市沙河口区会展路 129 号大连期货大厦 2703 室

电话: 0411-84807755 传真: 0411-84807759

**长春营业部**

吉林省长春市生态大街 2188 号环球贸易中心 23 层

电话: 0431-85918811 传真: 0431-85916622

**南京营业部**

南京市建邺区河西商务中心南京新地中心二期 1911 室

电话: 025-87780990 传真: 025-87780996

**武汉营业部**

武汉市江岸区建设大道 718 号浙商大厦 40 楼 4005 室

电话: 027-82886695 传真: 027-82888027

**北京三元桥营业部**

北京市朝阳区曙光西里甲 5 号院 22 号楼 15 层 1501、1502 单元 电话: 010-64669969

**石家庄营业部**

石家庄市裕华区裕华东路 133 号方北大厦 B 座 8 层 803 室、804 室 电话: 0311-85360908

**济南营业部**

济南市历下区草山岭南路 975 号 1107、1108 室

电话: 0531-81210188

国泰君安证券各营业部受理 IB 业务

<http://www.gtjaqh.com>

国泰君安期货客户服务电话 95521