

上证 50ETF 期权日报 20200204：疫情形势严峻，避险情绪升温

研究创造价值

宝城期货金融研究所

报告人：龙奥明

邮箱：longaoming@bcqhgs.com

从业资格号： F3035632

投资咨询号： Z0014648

报告日期： 2020 年 2 月 3 日

一、市场行情与分析

2020 年 02 月 03 日,上证 50ETF 收于 2.707,跌 0.2180,跌幅为 7.45%,成交量为 15.63 亿份,成交金额为 42.41 亿元。

2020 年 02 月 03 日,上证 50ETF 期权 202002 月份系列合约总成交量为 2401593 份,总持仓量为 1717547 份。所有月份系列合约总成交量为 3533352 份,总持仓量为 3031894 份。202002 月份合约总成交量占有所有月份合约总成交量的 68.0%,202002 月份合约总持仓量占有所有月份合约总持仓量的 56.6%。上证 50ETF 看跌期权成交量与看涨期权成交量的比值为 0.84,看跌期权持仓量与看涨期权持仓量的比值为 0.55。从持仓量 PCR 角度可以看出市场情绪极度悲观。

2020 年 2 月平值期权隐含波动率快速回升至 34.39%,处于 2018 年以来 95%分位数以上水平,上证 50ETF 的 30 日历史波动率为 26.58%。春季期间正值服务业旺季,“新冠”疫情的爆发使得居民减少外出,对交通、影院、旅游、住宿、餐饮等典型的人流密集行业造成重大打击。最新数据显示,昨日全国新增确诊人数 2846 例,呈现上升趋势,疫情形势仍然严峻。昨日北上资金净流入 181.89 亿元,“抄底”意图明显。央行进行 1.2 万亿元逆回购操作,中标利率下降 10BP,为市场注入流动性支持。我们认为在当前非理性的状态下,卖出隐含波动率偏高的看跌期权可以获得“再次上车”的机会。

二、上证 50ETF 期权附表附图

表 1: 50ETF 期权主力合约 T 型报价

50ETF 期权主力合约 T 型报价图												
认购						认沽						
代码	收盘价	涨跌幅 (%)	成交量	持仓量	隐含波动率 (%)	行权价	代码	收盘价	涨跌幅 (%)	成交量	持仓量	隐含波动率 (%)
10002276.SH	0.0000	0.00	0	0	0.00	2.65	10002281.SH	0.0000	0.00	0	0	0.00
10002277.SH	0.0000	0.00	0	0	0.00	2.70	10002282.SH	0.0000	0.00	0	0	0.00
10002267.SH	0.0446	-76.90	186,281	75,299	22.83	2.75	10002268.SH	0.1500	#####	304,957	70,672	47.40
10002189.SH	0.0295	-80.59	174,089	72,534	23.44	2.80	10002198.SH	0.1845	#####	185,139	56,614	49.09
10002190.SH	0.0209	-81.00	110,888	53,431	24.97	2.85	10002199.SH	0.2292	788.37	141,170	65,192	53.77
10002191.SH	0.0139	-81.73	127,874	73,571	25.80	2.90	10002200.SH	0.2750	589.22	135,167	56,047	58.26
10002192.SH	0.0095	-81.15	142,613	103,920	26.84	2.95	10002201.SH	0.3135	383.80	97,407	49,973	59.26
10002193.SH	0.0072	-77.36	219,727	202,433	28.53	3.00	10002202.SH	0.3621	279.16	90,446	78,480	63.95
10002194.SH	0.0048	-65.22	214,815	299,724	32.33	3.10	10002203.SH	0.4615	159.27	55,268	83,240	73.47
10002195.SH	0.0037	-38.33	124,635	190,521	36.45	3.20	10002204.SH	0.5608	103.93	9,621	36,247	82.14
10002196.SH	0.0029	-17.14	46,761	74,667	40.14	3.30	10002205.SH	0.6586	75.63	1,609	9,701	89.39
10002197.SH	0.0021	10.53	14,339	31,063	42.95	3.40	10002206.SH	0.7611	60.23	1,157	7,500	98.44
10002209.SH	0.0019	26.67	17,034	25,262	46.82	3.50	10002210.SH	0.8582	49.25	596	1,456	104.30

数据来源: wind, 宝城期货金融研究所

表 2: 50ETF 期权合约 PC_Ratio

50ETF期权PC_Ratio										
合约月份	认购期权成交量	认沽期权成交量	PC_Ratio(VOL)	成交量占比	上日PC_Ratio(VOL)	认购期权持仓量	认沽期权持仓量	PC_Ratio(OI)	持仓量占比	上日PC_Ratio(OI)
202002	1379056	1022537	0.74	0.68	1.06	1202425	515122	0.43	0.57	0.59
202003	388619	405409	1.04	0.22	0.88	548285	378809	0.69	0.31	0.80
202006	113424	160774	1.42	0.08	1.13	181100	163246	0.90	0.11	1.11
202009	37463	26070	0.70	0.02	1.02	24885	18022	0.72	0.01	0.91
合计	1918562	1614790	0.84	1.00	1.03	1956695	1075199	0.55	1.00	0.70

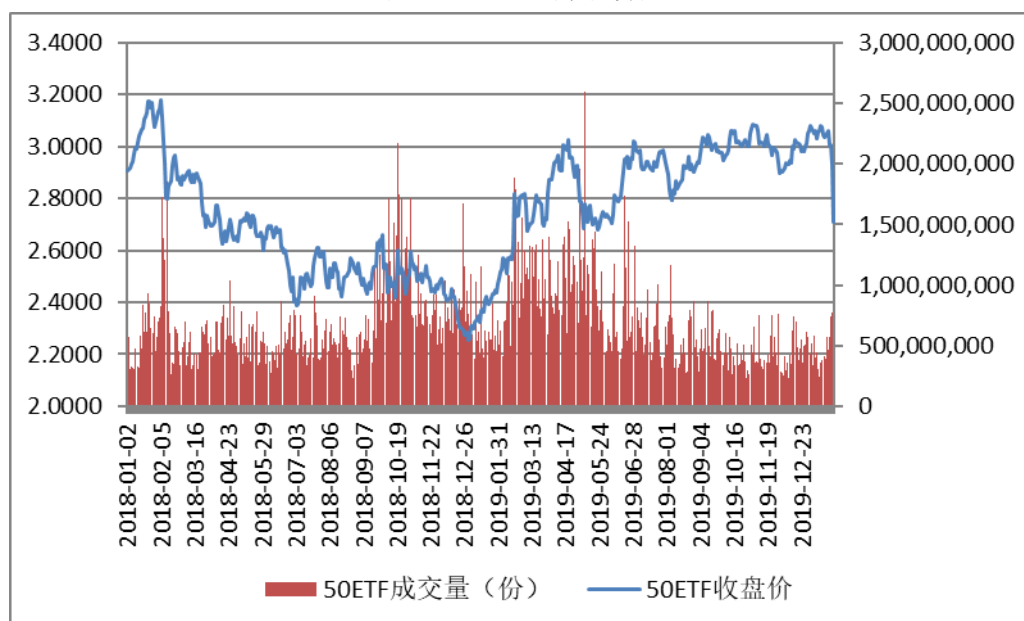
数据来源: wind, 宝城期货金融研究所

表 3: 50ETF 期权主力合约 Greeks

50ETF期权主力合约Greeks										
认购					行权价	认沽				
Delta	Gamma	Vega	Theta	Rho		Delta	Gamma	Vega	Theta	Rho
0.0000	0.0000	0.0000	0.0000	0.0000	2.65	0.0000	0.0000	0.0000	0.0000	0.0000
0.0000	0.0000	0.0000	0.0000	0.0000	2.70	0.0000	0.0000	0.0000	0.0000	0.0000
0.3960	2.8454	0.0026	-0.4357	0.0007	2.75	-0.6040	2.8454	0.0026	-0.3782	-0.0011
0.2663	2.4251	0.0022	-0.3675	0.0004	2.80	-0.7337	2.4251	0.0022	-0.3090	-0.0013
0.1641	1.8267	0.0017	-0.2748	0.0003	2.85	-0.8359	1.8267	0.0017	-0.2153	-0.0015
0.0925	1.2240	0.0011	-0.1832	0.0002	2.90	-0.9075	1.2240	0.0011	-0.1227	-0.0017
0.0477	0.7341	0.0007	-0.1095	0.0001	2.95	-0.9523	0.7341	0.0007	-0.0478	-0.0018
0.0226	0.3962	0.0004	-0.0589	0.0000	3.00	-0.9774	0.3962	0.0004	0.0037	-0.0019
0.0039	0.0860	0.0001	-0.0127	0.0000	3.10	-0.9961	0.0860	0.0001	0.0520	-0.0019
0.0005	0.0130	0.0000	-0.0019	0.0000	3.20	-0.9995	0.0130	0.0000	0.0649	-0.0020
0.0000	0.0014	0.0000	-0.0002	0.0000	3.30	-1.0000	0.0014	0.0000	0.0687	-0.0021
0.0000	0.0001	0.0000	0.0000	0.0000	3.40	-1.0000	0.0001	0.0000	0.0710	-0.0021
0.0000	0.0000	0.0000	0.0000	0.0000	3.50	-1.0000	0.0000	0.0000	0.0731	-0.0022

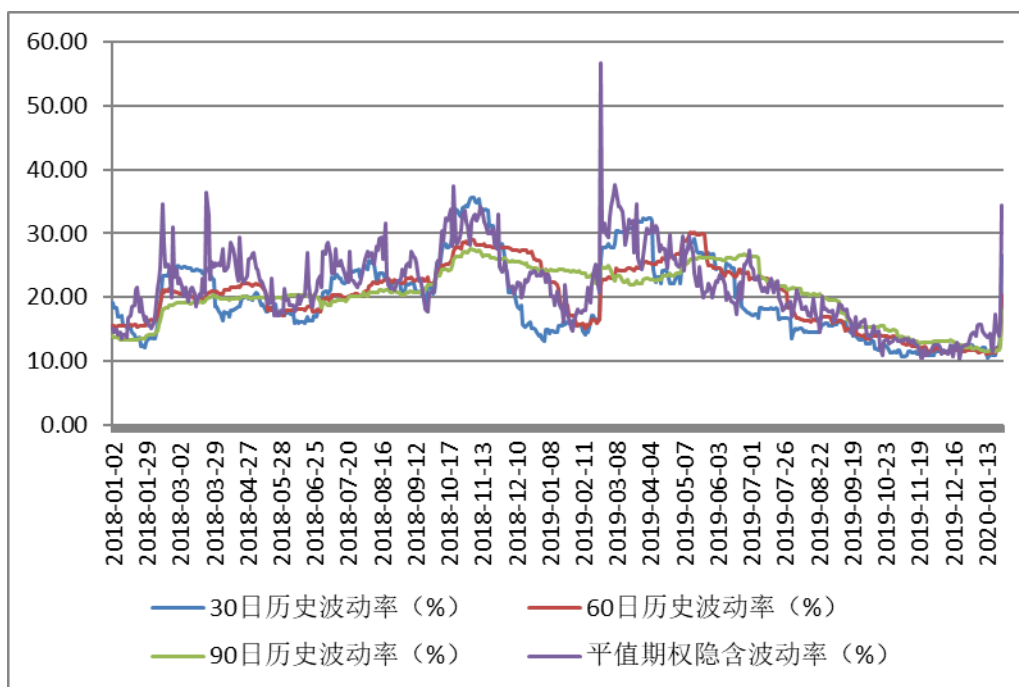
数据来源: wind, 宝城期货金融研究所

图 1: 50ETF 净值走势图



数据来源: wind, 宝城期货金融研究所

图 2: 50ETF 历史波动率及平值期权隐含波动率



数据来源：wind，宝城期货金融研究所

免责声明

客户不应视本报告为作出投资决策的惟一因素。本报告中所指的投资及服务可能不适合个别客户，不构成客户私人咨询建议。本公司未确保本报告充分考虑到个别客户特殊的投资目标、财务状况或需要。本公司建议客户应考虑本报告的任何意见或建议是否符合其特定状况，以及（若有必要）咨询独立投资顾问。

在任何情况下，本报告中的信息或所表述的意见并不构成对任何人的投资建议。在任何情况下，本公司不对任何人因使用本报告中的任何内容所引致的任何损失负任何责任。

若本报告的接收人非本公司的客户，应在基于本报告作出任何投资决定或就本报告要求任何解释前咨询独立投资顾问。