

上证 50ETF 期权日报 20200207：情绪面推动难以持久

研究创造价值

宝城期货金融研究所

报告人：龙奥明

邮箱：longaoming@bcqhgs.com

从业资格号：F3035632

投资咨询号：Z0014648

报告日期：2020 年 2 月 3 日

一、市场行情与分析

2020 年 02 月 06 日,上证 50ETF 收于 2.842,涨 0.0410,涨幅为 1.46%,成交量为 4.80 亿份,成交金额为 13.55 亿元。

2020 年 02 月 06 日,上证 50ETF 期权 202002 月份系列合约总成交量为 2280406 份,总持仓量为 2037770 份。所有月份系列合约总成交量为 2946040 份,总持仓量为 3418009 份。202002 月份合约总成交量占有所有月份合约总成交量的 77.4%,202002 月份合约总持仓量占有所有月份合约总持仓量的 59.6%。上证 50ETF 看跌期权成交量与看涨期权成交量的比值为 0.87,看跌期权持仓量与看涨期权持仓量的比值为 0.69。从持仓量 PCR 角度可以看出市场情绪仍显悲观,较之前有所好转。

2020 年 2 月平值期权隐含波动率有所回落至 18.77%,处于 2018 年以来 20~30%分位数水平,而上证 50ETF 的 30 日历史波动率为 27.50%。春季期间正值服务业旺季,“新冠”疫情的爆发使得居民减少外出,对交通、影院、旅游、住宿、餐饮等典型的人流密集行业造成重大打击。为了应对疫情对经济的短期冲击,维稳措施相继出台,央行加大流动性呵护的同时,强调对企业特别是中小企业的精准支持,此外财政支持政策也在徐徐落地,政策发力提振了市场情绪。疫情形势仍较为严峻,由于节后复工推迟,消费受影响,疫情对第一产业影响最为明显,对第三产业冲击的影响时间则更持久。基本面偏空,当前行情主要受情绪面推动,随着期权隐含波动率快速回落,投资者可以通过买入看跌期权以对冲疫情的进一步恶化的可能性。

二、上证 50ETF 期权附表附图

表 1：50ETF 期权主力合约 T 型报价

50ETF期权主力合约T型报价图												
认购						认沽						
代码	收盘价	涨跌幅 (%)	成交量	持仓量	隐含波动率 (%)	行权价	代码	收盘价	涨跌幅 (%)	成交量	持仓量	隐含波动率 (%)
10002276.SH	0.1930	26.14	13,567	3,635	0.00	2.65	10002281.SH	0.0073	-40.65	75,302	71,194	23.78
10002277.SH	0.1509	35.22	47,385	35,435	17.89	2.70	10002282.SH	0.0137	-37.73	102,594	66,183	23.39
10002267.SH	0.1064	43.98	157,566	47,555	16.55	2.75	10002268.SH	0.0212	-40.95	249,598	154,171	21.64
10002189.SH	0.0696	52.63	265,350	82,548	16.46	2.80	10002198.SH	0.0349	-38.23	277,711	131,858	20.71
10002190.SH	0.0429	72.98	256,171	104,649	17.04	2.85	10002199.SH	0.0569	-33.14	161,340	89,623	20.51
10002191.SH	0.0242	92.06	179,513	120,400	17.37	2.90	10002200.SH	0.0889	-27.96	75,718	47,718	21.44
10002192.SH	0.0122	82.09	92,329	128,296	17.45	2.95	10002201.SH	0.1246	-25.79	24,259	30,413	21.39
10002193.SH	0.0065	62.50	70,210	184,789	18.30	3.00	10002202.SH	0.1708	-20.30	21,766	49,554	24.56
10002194.SH	0.0028	64.71	46,366	224,858	21.66	3.10	10002203.SH	0.2645	-15.28	17,482	53,878	29.08
10002195.SH	0.0015	36.36	26,333	150,516	25.08	3.20	10002204.SH	0.3619	-11.84	11,440	22,555	34.11
10002196.SH	0.0012	9.09	4,995	63,773	29.54	3.30	10002205.SH	0.4666	-8.37	5,400	3,086	45.66
10002197.SH	0.0008	0.00	4,750	31,615	32.70	3.40	10002206.SH	0.5656	-7.14	4,832	1,737	51.40
10002209.SH	0.0007	16.67	3,165	28,580	36.57	3.50	10002210.SH	0.6649	-6.14	525	1,059	56.92

数据来源: wind, 宝城期货金融研究所

表 2: 50ETF 期权合约 PC_Ratio

50ETF期权PC_Ratio										
合约月份	认购期权成交量	认沽期权成交量	PC_Ratio (VOL)	成交量占比	上日 PC_Ratio (VOL)	认购期权持仓量	认沽期权持仓量	PC_Ratio (OI)	持仓量占比	上日 PC_Ratio (OI)
202002	1175812	1104594	0.94	0.77	0.83	1213029	824741	0.68	0.60	0.56
202003	305151	209463	0.69	0.17	0.66	574950	379521	0.66	0.28	0.65
202006	72950	45263	0.62	0.04	0.69	196836	156755	0.80	0.10	0.77
202009	18603	14204	0.76	0.01	1.02	40091	32086	0.80	0.02	0.83
合计	1572516	1373524	0.87	1.00	0.79	2024906	1393103	0.69	1.00	0.61

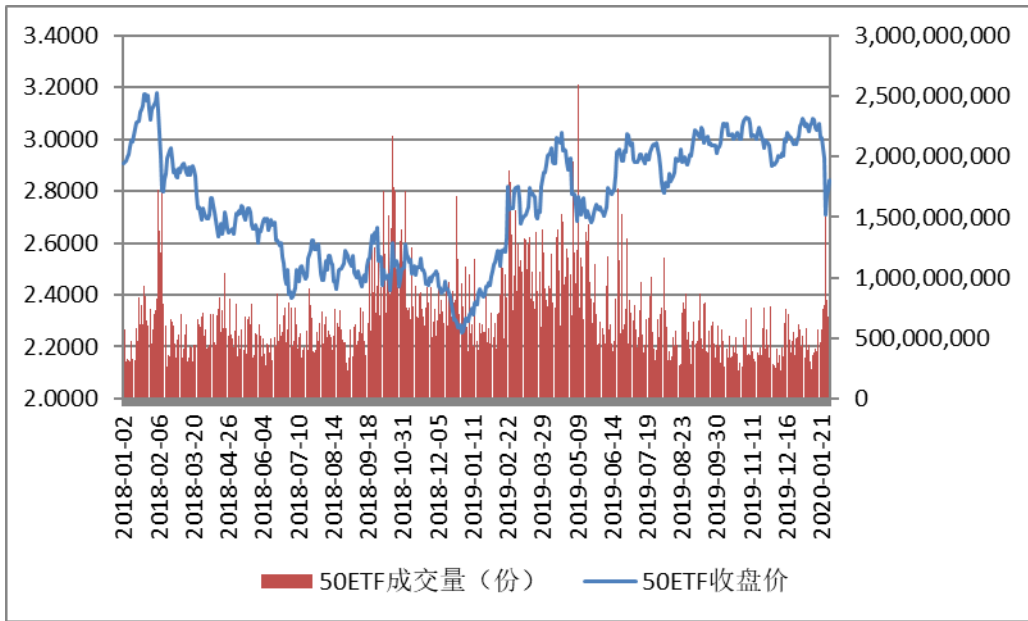
数据来源: wind, 宝城期货金融研究所

表 3: 50ETF 期权主力合约 Greeks

50ETF期权主力合约Greeks										
认购						认沽				
Delta	Gamma	Vega	Theta	Rho	行权价	Delta	Gamma	Vega	Theta	Rho
0.9313	0.9571	0.0009	-0.2173	0.0013	2.65	-0.0687	0.9571	0.0009	-0.1627	-0.0001
0.8647	1.5737	0.0014	-0.3217	0.0013	2.70	-0.1353	1.5737	0.0014	-0.2662	-0.0002
0.7655	2.2207	0.0020	-0.4295	0.0011	2.75	-0.2345	2.2207	0.0020	-0.3730	-0.0004
0.6382	2.7114	0.0025	-0.5083	0.0009	2.80	-0.3618	2.7114	0.0025	-0.4508	-0.0006
0.4959	2.8862	0.0027	-0.5311	0.0007	2.85	-0.5041	2.8862	0.0027	-0.4724	-0.0008
0.3565	2.6975	0.0025	-0.4904	0.0005	2.90	-0.6435	2.6975	0.0025	-0.4308	-0.0010
0.2360	2.2283	0.0020	-0.4019	0.0004	2.95	-0.7640	2.2283	0.0020	-0.3412	-0.0013
0.1434	1.6371	0.0015	-0.2936	0.0002	3.00	-0.8566	1.6371	0.0015	-0.2319	-0.0014
0.0410	0.6361	0.0006	-0.1132	0.0001	3.10	-0.9590	0.6361	0.0006	-0.0495	-0.0016
0.0084	0.1652	0.0002	-0.0293	0.0000	3.20	-0.9916	0.1652	0.0002	0.0366	-0.0017
0.0012	0.0298	0.0000	-0.0053	0.0000	3.30	-0.9988	0.0298	0.0000	0.0626	-0.0018
0.0001	0.0038	0.0000	-0.0007	0.0000	3.40	-0.9999	0.0038	0.0000	0.0693	-0.0019
0.0000	0.0004	0.0000	-0.0001	0.0000	3.50	-1.0000	0.0004	0.0000	0.0719	-0.0019

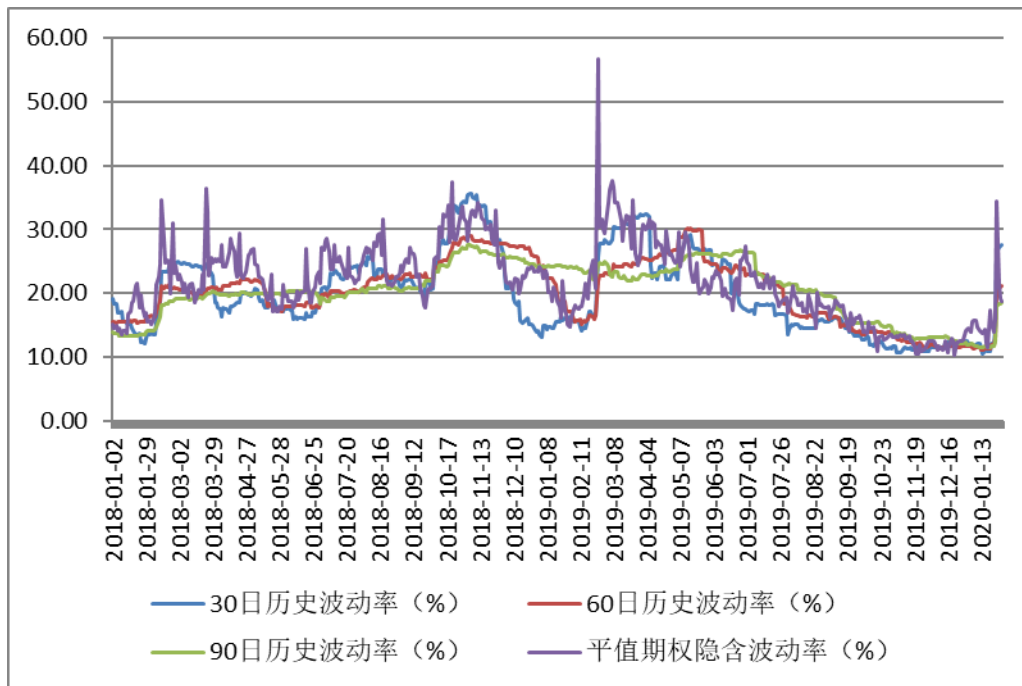
数据来源: wind, 宝城期货金融研究所

图 1: 50ETF 净值走势图



数据来源：wind，宝城期货金融研究所

图2： 50ETF 历史波动率及平值期权隐含波动率



数据来源：wind，宝城期货金融研究所

免责声明

客户不应视本报告为作出投资决策的惟一因素。本报告中所指的投资及服务可能不适合个别客户，不构成客户私人咨询建议。本公司未确保本报告充分考虑到个别客户特殊的投资目标、财务状况或需要。本公司建议客户应考虑本报告的任何意见或建议是否符合其特定状况，以及（若有必要）咨询独立投资顾问。

在任何情况下，本报告中的信息或所表述的意见并不构成对任何人的投资建议。在任何情况下，本公司不对任何人因使用本报告中的任何内容所引致的任何损失负任何责任。

若本报告的接收人非本公司的客户，应在基于本报告作出任何投资决定或就本报告要求任何解释前咨询独立投资顾问。