

上证 50ETF 期权日报 20200210：疫情形势仍严峻

研究创造价值

宝城期货金融研究所

报告人：龙奥明

邮箱：longaoming@bcqhgs.com

从业资格号： F3035632

投资咨询号： Z0014648

一、市场行情与分析

2020年02月07日,上证50ETF收于2.841,跌0.0010,跌幅为0.04%,成交量为3.83亿份,成交金额为10.81亿元。

2020年02月07日,上证50ETF期权202002月份系列合约总成交量为1507109份,总持仓量为2040401份。所有月份系列合约总成交量为1971307份,总持仓量为3427077份。202002月份合约总成交量占有所有月份合约总成交量的76.5%,202002月份合约总持仓量占有所有月份合约总持仓量的59.5%。上证50ETF看跌期权成交量与看涨期权成交量的比值为0.95,看跌期权持仓量与看涨期权持仓量的比值为0.67。从持仓量PCR角度可以看出市场情绪仍显悲观,较之前有所好转。

2020年2月平值期权隐含波动率有所回升至20.67%,处于2018年以来50%分位数水平以上,而上证50ETF的30日历史波动率为27.50%。春季期间正值服务业旺季,“新冠”疫情的爆发使得居民减少外出,对交通、影院、旅游、住宿、餐饮等典型的人流密集行业造成重大打击。上周政府维稳政策不断出台,央行释放万亿流动性支持,头部券商、基金启动自购措施,市场情绪得到修复,三大股指均超跌反弹。目前市场的核心变量还是疫情,超跌反弹的情绪将趋于稳定,疫情的演变以及对节后复工的影响将成为市场的主要关注点。目前疫情每日新增确诊数近3000例,疫情形势仍严峻,随着返工高峰,公共交通的二次传染值得警惕。持有头寸的投资者可执行卖出备兑策略。

二、上证 50ETF 期权附表附图

表 1： 50ETF 期权主力合约 T 型报价

50ETF期权主力合约T型报价图												
认购						认沽						
代码	收盘价	涨跌幅 (%)	成交量	持仓量	隐含波动率 (%)	行权价	代码	收盘价	涨跌幅 (%)	成交量	持仓量	隐含波动率 (%)
10002276.SH	0.1945	0.78	4,394	4,249	15.01	2.65	10002281.SH	0.0077	5.48	38,826	78,857	24.66
10002277.SH	0.1530	1.39	28,058	35,478	20.81	2.70	10002282.SH	0.0146	6.57	61,452	69,838	24.44
10002267.SH	0.1110	4.32	76,608	45,080	19.98	2.75	10002268.SH	0.0246	16.04	165,986	146,300	23.71
10002189.SH	0.0756	8.62	171,701	83,863	19.72	2.80	10002198.SH	0.0393	12.61	222,061	119,714	22.88
10002190.SH	0.0471	9.79	182,368	108,725	19.33	2.85	10002199.SH	0.0600	5.45	132,825	84,867	22.01
10002191.SH	0.0270	11.57	145,465	125,808	19.17	2.90	10002200.SH	0.0901	1.35	56,672	45,227	22.18
10002192.SH	0.0144	18.03	61,313	135,182	19.25	2.95	10002201.SH	0.1295	3.93	17,032	29,378	23.89
10002193.SH	0.0077	18.46	51,925	193,925	19.83	3.00	10002202.SH	0.1700	-0.47	10,525	47,394	24.15
10002194.SH	0.0029	3.57	15,587	223,295	22.45	3.10	10002203.SH	0.2660	0.53	6,267	51,769	30.20
10002195.SH	0.0014	-6.67	5,854	150,078	25.55	3.20	10002204.SH	0.3634	0.41	2,732	20,664	35.42
10002196.SH	0.0008	-33.33	3,886	61,712	28.72	3.30	10002205.SH	0.4622	-0.94	1,199	2,290	40.89
10002197.SH	0.0005	-37.50	1,994	31,492	31.76	3.40	10002206.SH	0.5688	0.57	863	1,087	54.87
10002209.SH	0.0003	-57.14	2,514	28,622	34.22	3.50	10002210.SH	0.6612	-0.47	309	1,024	51.83

数据来源：wind，宝城期货金融研究所

表 2: 50ETF 期权合约 PC_Ratio

50ETF期权PC_Ratio										
合约月份	认购期权成交量	认沽期权成交量	PC_Ratio(VOL)	成交量占比	上日PC_Ratio(VOL)	认购期权持仓量	认沽期权持仓量	PC_Ratio(OI)	持仓量占比	上日PC_Ratio(OI)
202002	754761	752348	1.00	0.76	0.94	1233657	806744	0.65	0.60	0.68
202003	191184	159793	0.84	0.18	0.69	581745	378557	0.65	0.28	0.66
202006	53100	38188	0.72	0.05	0.62	194024	155305	0.80	0.10	0.80
202009	10580	11353	1.07	0.01	0.76	41821	35224	0.84	0.02	0.80
合计	1009625	961682	0.95	1.00	0.87	2051247	1375830	0.67	1.00	0.69

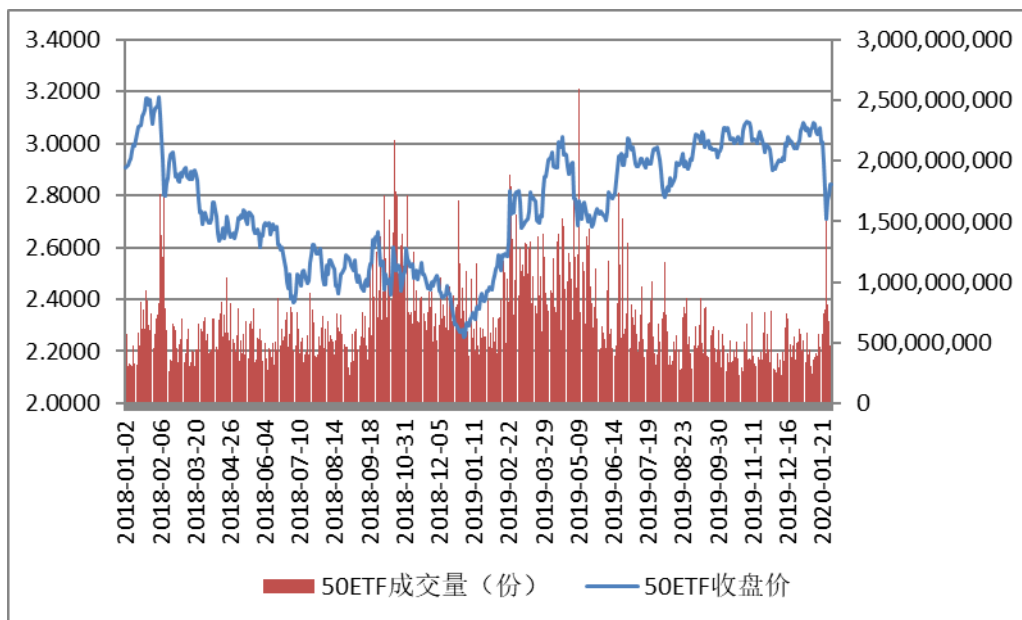
数据来源: wind, 宝城期货金融研究所

表 3: 50ETF 期权主力合约 Greeks

50ETF期权主力合约Greeks										
认购					行权价	认沽				
Delta	Gamma	Vega	Theta	Rho		Delta	Gamma	Vega	Theta	Rho
0.9354	0.9387	0.0008	-0.2134	0.0013	2.65	-0.0646	0.9387	0.0008	-0.1590	-0.0001
0.8691	1.5813	0.0014	-0.3219	0.0012	2.70	-0.1309	1.5813	0.0014	-0.2665	-0.0002
0.7686	2.2667	0.0020	-0.4358	0.0011	2.75	-0.2314	2.2667	0.0020	-0.3794	-0.0004
0.6382	2.7885	0.0024	-0.5194	0.0009	2.80	-0.3618	2.7885	0.0024	-0.4620	-0.0006
0.4918	2.9677	0.0026	-0.5425	0.0007	2.85	-0.5082	2.9677	0.0026	-0.4841	-0.0008
0.3489	2.7528	0.0024	-0.4973	0.0005	2.90	-0.6511	2.7528	0.0024	-0.4379	-0.0010
0.2267	2.2413	0.0020	-0.4017	0.0003	2.95	-0.7733	2.2413	0.0020	-0.3413	-0.0012
0.1346	1.6122	0.0014	-0.2874	0.0002	3.00	-0.8654	1.6122	0.0014	-0.2259	-0.0014
0.0361	0.5895	0.0005	-0.1044	0.0001	3.10	-0.9639	0.5895	0.0005	-0.0408	-0.0016
0.0068	0.1408	0.0001	-0.0248	0.0000	3.20	-0.9932	0.1408	0.0001	0.0408	-0.0017
0.0009	0.0229	0.0000	-0.0040	0.0000	3.30	-0.9991	0.0229	0.0000	0.0636	-0.0017
0.0001	0.0026	0.0000	-0.0005	0.0000	3.40	-0.9999	0.0026	0.0000	0.0693	-0.0018
0.0000	0.0002	0.0000	0.0000	0.0000	3.50	-1.0000	0.0002	0.0000	0.0717	-0.0018

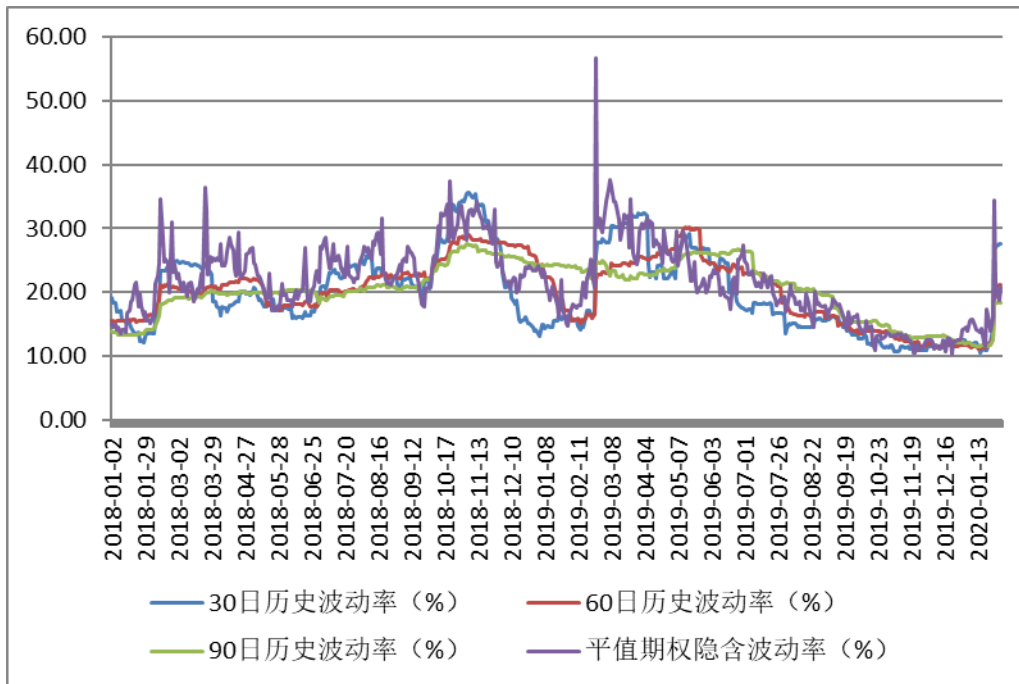
数据来源: wind, 宝城期货金融研究所

图 1: 50ETF 净值走势图



数据来源: wind, 宝城期货金融研究所

图 2: 50ETF 历史波动率及平值期权隐含波动率



数据来源：wind，宝城期货金融研究所

免责声明

客户不应视本报告为作出投资决策的惟一因素。本报告中所指的投资及服务可能不适合个别客户，不构成客户私人咨询建议。本公司未确保本报告充分考虑到个别客户特殊的投资目标、财务状况或需要。本公司建议客户应考虑本报告的任何意见或建议是否符合其特定状况，以及（若有必要）咨询独立投资顾问。

在任何情况下，本报告中的信息或所表述的意见并不构成对任何人的投资建议。在任何情况下，本公司不对任何人因使用本报告中的任何内容所引致的任何损失负任何责任。

若本报告的接收人非本公司的客户，应在基于本报告作出任何投资决定或就本报告要求任何解释前咨询独立投资顾问。