

上证 50ETF 期权日报 20200214: 标的高位震荡为主

研究创造价值

宝城期货金融研究所

报告人: 龙奥明

邮箱: longaoming@bcqhgs.com

从业资格号: F3035632

投资咨询号: Z0014648

一、市场行情与分析

2020年02月13日,上证50ETF收于2.869,跌0.0140,跌幅为0.49%,成交量为2.44亿份,成交金额为7.03亿元。

2020年02月13日,上证50ETF期权202002月份系列合约总成交量为1344960份,总持仓量为2172046份。所有月份系列合约总成交量为1783572份,总持仓量为3686053份。202002月份合约总成交量占有所有月份合约总成交量的75.4%,202002月份合约总持仓量占有所有月份合约总持仓量的58.9%。上证50ETF看跌期权成交量与看涨期权成交量的比值为0.95,看跌期权持仓量与看涨期权持仓量的比值为0.76。

2020年2月平值期权隐含波动率小幅回升至17.09%,处于2018年以来20~30%分位数水平,而上证50ETF的30日历史波动率为27.71%。疫情对经济产生的不利影响已经形成,将在1月份数据中有所体现,下周是主要经济数据公布的时间点。目前反弹到达阶段性高点,标的继续上涨的空间有限,预计近期以高位震荡为主,可以逢高买入看跌期权。

二、上证 50ETF 期权附表附图

表 1: 50ETF 期权主力合约 T 型报价

50ETF期权主力合约T型报价图												
认购						行权价	认沽					
代码	收盘价	涨跌幅 (%)	成交量	持仓量	隐含波动率 (%)		代码	收盘价	涨跌幅 (%)	成交量	持仓量	隐含波动率 (%)
10002276.SH	0.2101	-9.83	1,316	3,030	0.00	2.65	10002281.SH	0.0025	31.58	10,163	68,416	25.23
10002277.SH	0.1653	-9.67	25,814	16,241	0.00	2.70	10002282.SH	0.0044	41.94	32,642	87,598	23.15
10002267.SH	0.1199	-9.85	32,024	29,827	0.00	2.75	10002268.SH	0.0082	24.24	58,977	153,754	21.31
10002189.SH	0.0780	-9.41	81,740	64,905	14.11	2.80	10002198.SH	0.0160	22.14	153,321	199,766	19.86
10002190.SH	0.0436	-14.51	177,006	107,394	14.88	2.85	10002199.SH	0.0319	16.00	191,668	136,287	19.31
10002191.SH	0.0202	-20.47	190,296	170,762	15.04	2.90	10002200.SH	0.0580	13.50	138,145	74,642	19.32
10002192.SH	0.0085	-27.35	92,340	179,319	15.77	2.95	10002201.SH	0.0971	10.34	47,272	32,556	21.73
10002193.SH	0.0035	-30.00	37,135	199,166	16.78	3.00	10002202.SH	0.1411	6.89	18,105	41,006	24.37
10002194.SH	0.0014	-26.32	21,672	206,227	21.57	3.10	10002203.SH	0.2398	4.99	5,752	35,928	34.15
10002195.SH	0.0007	-22.22	7,073	129,919	26.02	3.20	10002204.SH	0.3391	3.10	634	16,303	43.01
10002196.SH	0.0005	-16.67	3,143	56,067	30.83	3.30	10002205.SH	0.4386	2.93	200	1,614	51.18
10002197.SH	0.0003	-40.00	695	30,145	34.46	3.40	10002206.SH	0.5395	2.66	165	864	60.50
10002209.SH	0.0002	0.00	2,441	26,657	37.97	3.50	10002210.SH	0.6342	1.57	234	876	59.74

数据来源: wind, 宝城期货金融研究所

表 2: 50ETF 期权合约 PC_Ratio

50ETF期权PC Ratio										
合约月份	认购期权成交量	认沽期权成交量	PC_Ratio(VOL)	成交量占比	上日PC_Ratio(VOL)	认购期权持仓量	认沽期权持仓量	PC_Ratio(OI)	持仓量占比	上日PC_Ratio(OI)
202002	675131	669829	0.99	0.75	1.07	1225250	946796	0.77	0.59	0.77
202003	193998	162479	0.84	0.20	0.91	623056	442014	0.71	0.29	0.69
202006	31822	26906	0.85	0.03	0.61	204801	162240	0.79	0.10	0.78
202009	11447	11960	1.04	0.01	0.68	45404	36492	0.80	0.02	0.82
合计	912398	871174	0.95	1.00	1.01	2098511	1587542	0.76	1.00	0.75

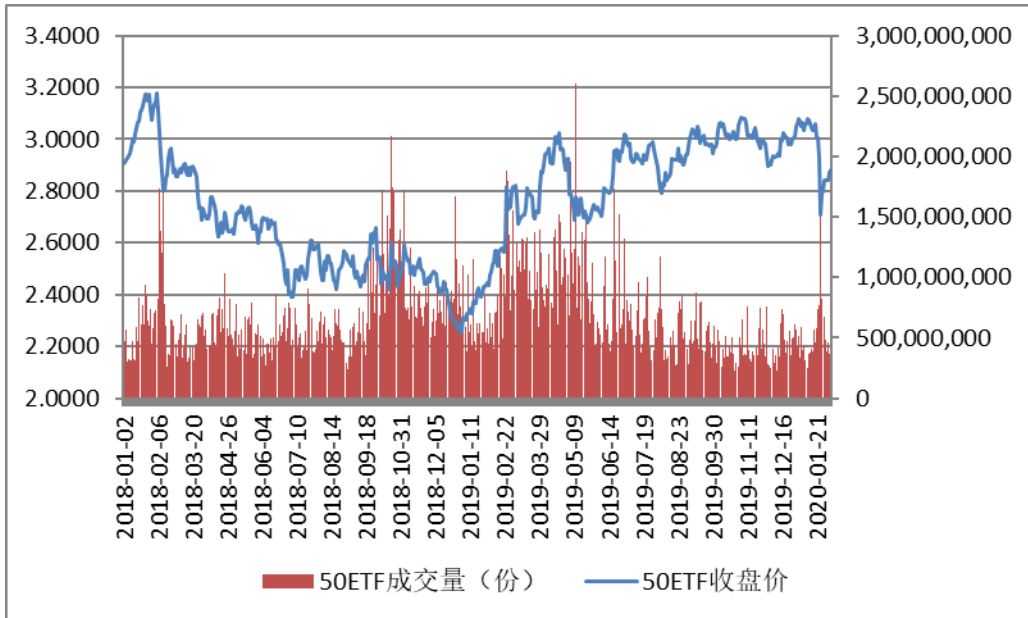
数据来源: wind, 宝城期货金融研究所

表 3: 50ETF 期权主力合约 Greeks

50ETF期权主力合约Greeks										
认购					行权价	认沽				
Delta	Gamma	Vega	Theta	Rho		Delta	Gamma	Vega	Theta	Rho
0.9801	0.4269	0.0003	-0.1277	0.0009	2.65	-0.0199	0.4269	0.0003	-0.0752	0.0000
0.9431	1.0131	0.0006	-0.2313	0.0009	2.70	-0.0569	1.0131	0.0006	-0.1779	-0.0001
0.8675	1.8995	0.0012	-0.3864	0.0008	2.75	-0.1325	1.8995	0.0012	-0.3320	-0.0001
0.7442	2.8497	0.0017	-0.5501	0.0007	2.80	-0.2558	2.8497	0.0017	-0.4947	-0.0003
0.5818	3.4602	0.0021	-0.6507	0.0006	2.85	-0.4182	3.4602	0.0021	-0.5943	-0.0004
0.4069	3.4381	0.0021	-0.6373	0.0004	2.90	-0.5931	3.4381	0.0021	-0.5799	-0.0006
0.2514	2.8239	0.0017	-0.5189	0.0003	2.95	-0.7486	2.8239	0.0017	-0.4605	-0.0008
0.1362	1.9358	0.0012	-0.3537	0.0001	3.00	-0.8638	1.9358	0.0012	-0.2944	-0.0009
0.0267	0.5479	0.0003	-0.0995	0.0000	3.10	-0.9733	0.5479	0.0003	-0.0381	-0.0011
0.0031	0.0833	0.0001	-0.0151	0.0000	3.20	-0.9969	0.0833	0.0001	0.0483	-0.0011
0.0002	0.0072	0.0000	-0.0013	0.0000	3.30	-0.9998	0.0072	0.0000	0.0640	-0.0012
0.0000	0.0004	0.0000	-0.0001	0.0000	3.40	-1.0000	0.0004	0.0000	0.0672	-0.0012
0.0000	0.0000	0.0000	0.0000	0.0000	3.50	-1.0000	0.0000	0.0000	0.0693	-0.0012

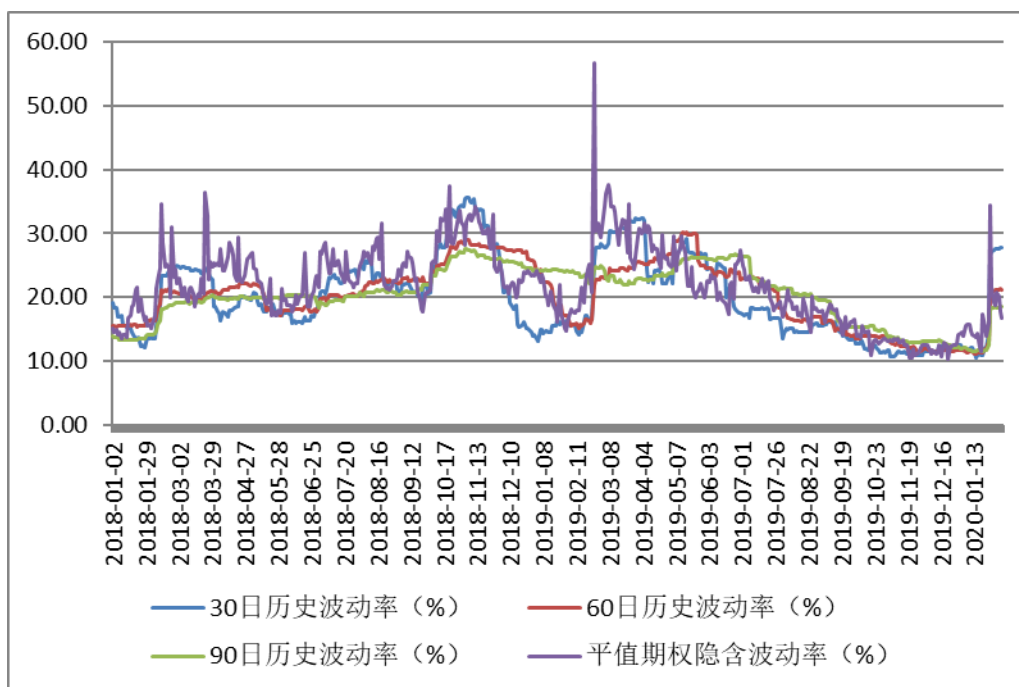
数据来源: wind, 宝城期货金融研究所

图 1: 50ETF 净值走势图



数据来源: wind, 宝城期货金融研究所

图 2: 50ETF 历史波动率及平值期权隐含波动率



数据来源：wind，宝城期货金融研究所

免责声明

客户不应视本报告为作出投资决策的惟一因素。本报告中所指的投资及服务可能不适合个别客户，不构成客户私人咨询建议。本公司未确保本报告充分考虑到个别客户特殊的投资目标、财务状况或需要。本公司建议客户应考虑本报告的任何意见或建议是否符合其特定状况，以及（若有必要）咨询独立投资顾问。

在任何情况下，本报告中的信息或所表述的意见并不构成对任何人的投资建议。在任何情况下，本公司不对任何人因使用本报告中的任何内容所引致的任何损失负任何责任。

若本报告的接收人非本公司的客户，应在基于本报告作出任何投资决定或就本报告要求任何解释前咨询独立投资顾问。