

## 上证 50ETF 期权日报 20200218: MLF 操作提升降息预期

### 研究创造价值

宝城期货金融研究所

报告人: 龙奥明

邮箱: [longaoming@bcqhgs.com](mailto:longaoming@bcqhgs.com)

从业资格号: F3035632

投资咨询号: Z0014648

### 一、市场行情与分析

2020年02月17日,上证50ETF收于2.939,涨0.0540,涨幅为1.87%,成交量为4.38亿份,成交金额为12.77亿元。

2020年02月17日,上证50ETF期权202002月份系列合约总成交量为2061352份,总持仓量为2053902份。所有月份系列合约总成交量为2899900份,总持仓量为3633715份。202002月份合约总成交量占有所有月份合约总成交量的71.1%,202002月份合约总持仓量占有所有月份合约总持仓量的56.5%。上证50ETF看跌期权成交量与看涨期权成交量的比值为0.90,看跌期权持仓量与看涨期权持仓量的比值为0.85。

2020年2月平值期权隐含波动率小幅回升至16.08%,处于2018年以来10~20%分位数水平,而上证50ETF的30日历史波动率为28.26%。昨日央行开展2000亿元一年期MLF操作,中标利率3.15%,较此前下降10个基点,本月20日的LPR利率下调可期,受此影响股指应声上涨。不过随着指数上行至节前位置,客观上存在着获利盘止盈离场的可能。投资者可以适当逢高买入看跌期权。

### 二、上证50ETF期权附表附图

表1: 50ETF期权主力合约T型报价

50ETF期权主力合约T型报价图												
认购						行权价	认沽					
代码	收盘价	涨跌幅(%)	成交量	持仓量	隐含波动率(%)		代码	收盘价	涨跌幅(%)	成交量	持仓量	隐含波动率(%)
10002276.SH	0.2858	21.62	1,167	2,236	0.00	2.65	10002281.SH	0.0005	-72.22	23,649	49,384	29.07
10002277.SH	0.2370	27.42	11,483	10,405	0.00	2.70	10002282.SH	0.0015	-48.28	29,982	80,718	28.95
10002267.SH	0.1881	36.30	27,929	26,080	0.00	2.75	10002268.SH	0.0022	-54.17	75,271	131,938	25.44
10002189.SH	0.1256	36.52	79,709	60,476	0.00	2.80	10002198.SH	0.0035	-62.37	159,736	186,911	21.98
10002190.SH	0.0895	71.46	179,358	66,574	0.00	2.85	10002199.SH	0.0055	-72.36	251,607	157,884	17.94
10002191.SH	0.0497	103.69	312,647	131,537	13.32	2.90	10002200.SH	0.0150	-63.94	233,834	130,163	17.01
10002192.SH	0.0233	124.04	226,239	168,127	15.10	2.95	10002201.SH	0.0365	-52.10	131,342	62,673	17.07
10002193.SH	0.0089	106.98	148,051	183,554	15.93	3.00	10002202.SH	0.0736	-39.72	46,519	42,888	19.52
10002194.SH	0.0024	41.18	48,866	193,369	21.19	3.10	10002203.SH	0.1693	-23.05	11,233	32,763	30.44
10002195.SH	0.0010	25.00	18,371	120,335	26.55	3.20	10002204.SH	0.2658	-16.94	2,674	14,519	37.83
10002196.SH	0.0004	-20.00	3,546	54,366	30.47	3.30	10002205.SH	0.3660	-12.34	610	1,195	48.28
10002197.SH	0.0003	50.00	2,827	28,744	36.10	3.40	10002206.SH	0.4632	-10.44	503	508	51.86
10002209.SH	0.0004	100.00	2,581	25,950	43.83	3.50	10002210.SH	0.5638	-8.76	191	758	61.76

数据来源: wind, 宝城期货金融研究所

表2: 50ETF期权合约PC\_Ratio

50ETF期权PC Ratio										
合约月份	认购期权成交量	认沽期权成交量	PC_Ratio(VOL)	成交量占比	上日PC_Ratio(VOL)	认购期权持仓量	认沽期权持仓量	PC_Ratio(OI)	持仓量占比	上日PC_Ratio(OI)
202002	1065340	996012	0.93	0.71	1.05	1076397	977505	0.91	0.57	0.80
202003	372732	311751	0.84	0.24	0.89	635306	488098	0.77	0.31	0.72
202006	63404	47921	0.76	0.04	0.71	206793	164952	0.80	0.10	0.78
202009	22002	20738	0.94	0.01	0.80	46200	38464	0.83	0.02	0.80
合计	1523478	1376422	0.90	1.00	1.00	1964696	1669019	0.85	1.00	0.77

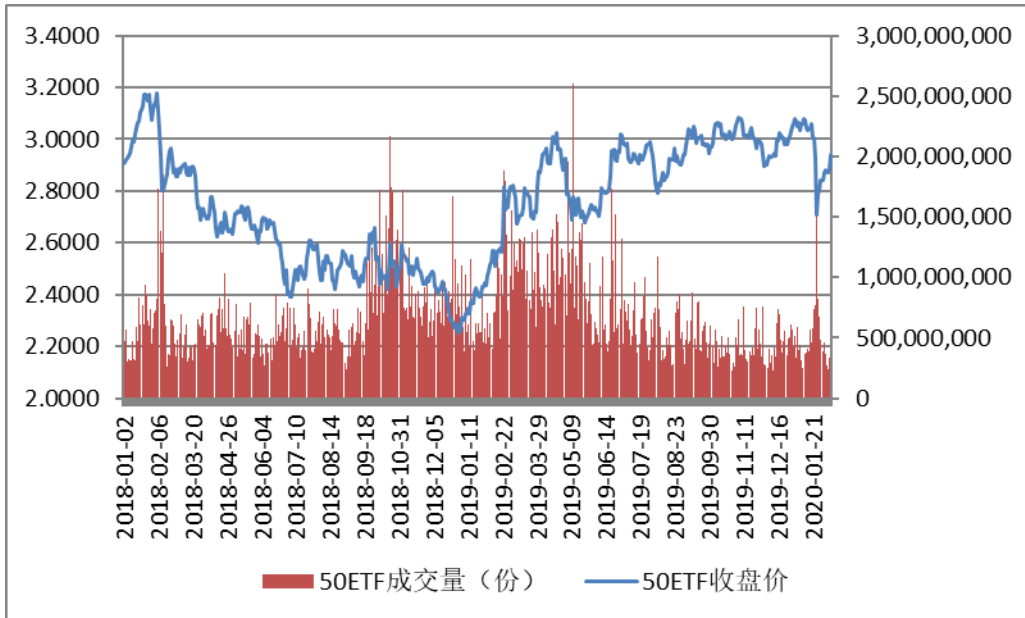
数据来源: wind, 宝城期货金融研究所

表 3: 50ETF 期权主力合约 Greeks

50ETF期权主力合约Greeks										
认购					行权价	认沽				
Delta	Gamma	Vega	Theta	Rho	行权价	Delta	Gamma	Vega	Theta	Rho
0.9992	0.0272	0.0000	-0.0564	0.0007	2.65	-0.0008	0.0272	0.0000	-0.0051	0.0000
0.9954	0.1394	0.0001	-0.0786	0.0007	2.70	-0.0046	0.1394	0.0001	-0.0263	0.0000
0.9796	0.5077	0.0002	-0.1488	0.0007	2.75	-0.0204	0.5077	0.0002	-0.0956	0.0000
0.9331	1.3367	0.0006	-0.3052	0.0006	2.80	-0.0669	1.3367	0.0006	-0.2510	0.0000
0.8322	2.5877	0.0012	-0.5388	0.0006	2.85	-0.1678	2.5877	0.0012	-0.4836	-0.0001
0.6685	3.7415	0.0017	-0.7502	0.0005	2.90	-0.3315	3.7415	0.0017	-0.6940	-0.0002
0.4672	4.1005	0.0018	-0.8077	0.0003	2.95	-0.5328	4.1005	0.0018	-0.7506	-0.0004
0.2770	3.4536	0.0015	-0.6739	0.0002	3.00	-0.7230	3.4536	0.0015	-0.6158	-0.0005
0.0564	1.1705	0.0005	-0.2263	0.0000	3.10	-0.9436	1.1705	0.0005	-0.1663	-0.0007
0.0054	0.1602	0.0001	-0.0308	0.0000	3.20	-0.9946	0.1602	0.0001	0.0311	-0.0008
0.0003	0.0096	0.0000	-0.0019	0.0000	3.30	-0.9997	0.0096	0.0000	0.0620	-0.0008
0.0000	0.0003	0.0000	-0.0001	0.0000	3.40	-1.0000	0.0003	0.0000	0.0657	-0.0008
0.0000	0.0000	0.0000	0.0000	0.0000	3.50	-1.0000	0.0000	0.0000	0.0677	-0.0009

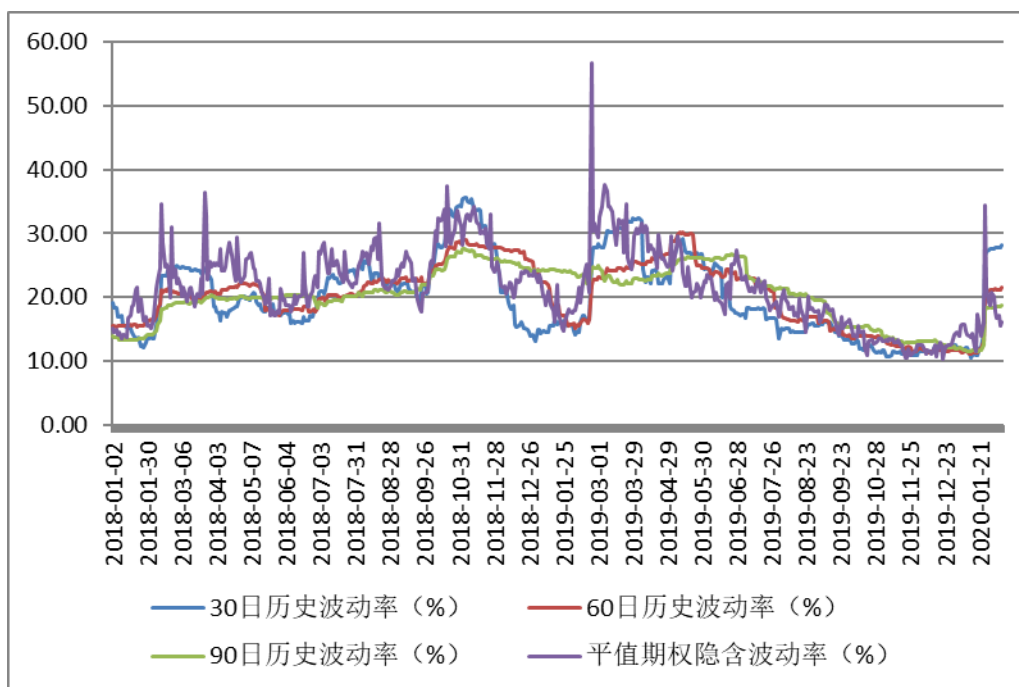
数据来源: wind, 宝城期货金融研究所

图 1: 50ETF 净值走势图



数据来源: wind, 宝城期货金融研究所

图 2: 50ETF 历史波动率及平值期权隐含波动率



数据来源：wind，宝城期货金融研究所

#### 免责声明

客户不应视本报告为作出投资决策的惟一因素。本报告中所指的投资及服务可能不适合个别客户，不构成客户私人咨询建议。本公司未确保本报告充分考虑到个别客户特殊的投资目标、财务状况或需要。本公司建议客户应考虑本报告的任何意见或建议是否符合其特定状况，以及（若有必要）咨询独立投资顾问。

在任何情况下，本报告中的信息或所表述的意见并不构成对任何人的投资建议。在任何情况下，本公司不对任何人因使用本报告中的任何内容所引致的任何损失负任何责任。

若本报告的接收人非本公司的客户，应在基于本报告作出任何投资决定或就本报告要求任何解释前咨询独立投资顾问。