

上证 50ETF 期权日报 20200220：追高风险较大

研究创造价值

宝城期货金融研究所

报告人：龙奥明

邮箱：longaoming@bcqhgs.com

从业资格号： F3035632

投资咨询号： Z0014648

一、市场行情与分析

2020年02月19日,上证50ETF收于2.913,涨0.0000,涨幅为0.00%,成交量为3.57亿份,成交金额为10.40亿元。

2020年02月19日,上证50ETF期权202002月份系列合约总成交量为1295334份,总持仓量为1935493份。所有月份系列合约总成交量为1857108份,总持仓量为3662434份。202002月份合约总成交量占有所有月份合约总成交量的69.8%,202002月份合约总持仓量占有所有月份合约总持仓量的52.8%。上证50ETF看跌期权成交量与看涨期权成交量的比值为0.82,看跌期权持仓量与看涨期权持仓量的比值为0.83。

2020年2月平值期权隐含波动率小幅回落至15.40%,处于2018年以来10~20%分位数水平,而上证50ETF的30日历史波动率为27.99%。随着指数上行至节前位置,客观上存在着获利盘止盈离场的可能,叠加近期大股东减持超100亿,以及一季度超万亿解禁,短线回调周期或已开启。投资者可以适当逢高买入看跌期权,不宜追高。

二、上证 50ETF 期权附表附图

表 1： 50ETF 期权主力合约 T 型报价

50ETF期权主力合约T型报价图												
认购						行权价	认沽					
代码	收盘价	涨跌幅 (%)	成交量	持仓量	隐含波动率 (%)		代码	收盘价	涨跌幅 (%)	成交量	持仓量	隐含波动率 (%)
10002276.SH	0.2594	-1.37	784	1,972	0.00	2.65	10002281.SH	0.0005	-16.67	8,013	37,539	30.47
10002277.SH	0.2139	0.42	4,229	8,693	0.00	2.70	10002282.SH	0.0008	-33.33	12,078	67,278	27.02
10002267.SH	0.1644	0.24	9,015	20,333	19.11	2.75	10002268.SH	0.0016	-15.79	18,141	114,463	24.15
10002189.SH	0.1162	-7.11	38,199	44,553	19.11	2.80	10002198.SH	0.0033	-15.38	39,369	163,305	21.10
10002190.SH	0.0685	-3.11	96,295	59,862	15.10	2.85	10002199.SH	0.0072	-18.18	88,527	144,434	17.89
10002191.SH	0.0315	-5.97	224,749	130,964	14.83	2.90	10002200.SH	0.0192	-13.51	198,568	128,766	15.96
10002192.SH	0.0100	-27.01	204,184	187,922	14.67	2.95	10002201.SH	0.0470	-9.62	147,768	61,044	15.48
10002193.SH	0.0030	-33.33	98,373	188,950	16.12	3.00	10002202.SH	0.0905	-1.84	53,754	38,715	18.21
10002194.SH	0.0010	-16.67	21,156	184,116	23.21	3.10	10002203.SH	0.1881	-1.31	10,435	33,269	26.90
10002195.SH	0.0004	-33.33	9,295	112,590	28.83	3.20	10002204.SH	0.2901	0.10	1,567	12,924	42.54
10002196.SH	0.0004	0.00	1,027	53,140	37.04	3.30	10002205.SH	0.3889	0.49	325	926	50.10
10002197.SH	0.0002	0.00	2,088	27,914	41.25	3.40	10002206.SH	0.4883	0.02	203	408	57.66
10002209.SH	0.0003	50.00	638	25,670	50.39	3.50	10002210.SH	0.5880	-0.17	222	624	65.40

数据来源：wind，宝城期货金融研究所

表 2： 50ETF 期权合约 PC_Ratio

50ETF期权PC Ratio										
合约月份	认购期权成交量	认沽期权成交量	PC_Ratio(VOL)	成交量占比	上日PC_Ratio(VOL)	认购期权持仓量	认沽期权持仓量	PC_Ratio(OI)	持仓量占比	上日PC_Ratio(OI)
202002	711095	584239	0.82	0.70	1.01	1050859	884634	0.84	0.53	0.82
202003	266922	219518	0.82	0.26	1.13	702118	562049	0.80	0.35	0.79
202006	33177	24390	0.74	0.03	0.81	204367	168541	0.82	0.10	0.81
202009	9128	8639	0.95	0.01	0.94	49225	40641	0.83	0.02	0.83
合计	1020322	836786	0.82	1.00	1.03	2006569	1655865	0.83	1.00	0.81

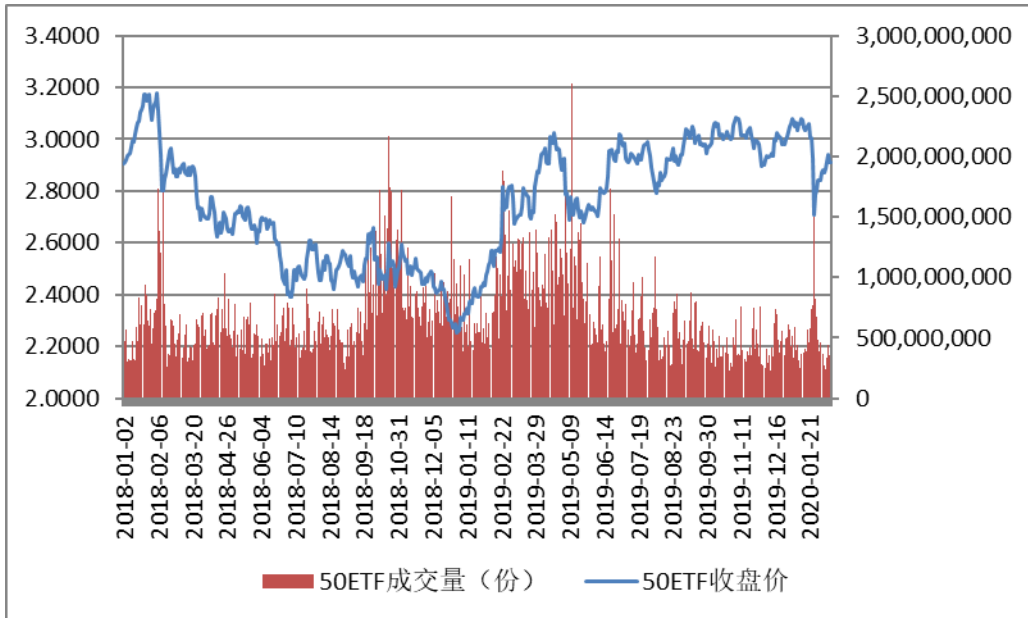
数据来源: wind, 宝城期货金融研究所

表 3: 50ETF 期权主力合约 Greeks

50ETF期权主力合约Greeks										
认购					行权价	认沽				
Delta	Gamma	Vega	Theta	Rho	行权价	Delta	Gamma	Vega	Theta	Rho
0.9995	0.0225	0.0000	-0.0555	0.0005	2.65	-0.0005	0.0225	0.0000	-0.0042	0.0000
0.9957	0.1484	0.0001	-0.0800	0.0005	2.70	-0.0043	0.1484	0.0001	-0.0277	0.0000
0.9772	0.6354	0.0002	-0.1718	0.0005	2.75	-0.0228	0.6354	0.0002	-0.1185	0.0000
0.9166	1.8041	0.0006	-0.3897	0.0005	2.80	-0.0834	1.8041	0.0006	-0.3355	0.0000
0.7812	3.4707	0.0012	-0.6971	0.0004	2.85	-0.2188	3.4707	0.0012	-0.6420	-0.0001
0.5716	4.6149	0.0016	-0.9018	0.0003	2.90	-0.4284	4.6149	0.0016	-0.8456	-0.0002
0.3427	4.3214	0.0015	-0.8339	0.0002	2.95	-0.6573	4.3214	0.0015	-0.7768	-0.0004
0.1634	2.9001	0.0010	-0.5560	0.0001	3.00	-0.8366	2.9001	0.0010	-0.4979	-0.0005
0.0177	0.5132	0.0002	-0.0978	0.0000	3.10	-0.9823	0.5132	0.0002	-0.0378	-0.0006
0.0007	0.0288	0.0000	-0.0055	0.0000	3.20	-0.9993	0.0288	0.0000	0.0565	-0.0006
0.0000	0.0006	0.0000	-0.0001	0.0000	3.30	-1.0000	0.0006	0.0000	0.0638	-0.0006
0.0000	0.0000	0.0000	0.0000	0.0000	3.40	-1.0000	0.0000	0.0000	0.0658	-0.0007
0.0000	0.0000	0.0000	0.0000	0.0000	3.50	-1.0000	0.0000	0.0000	0.0678	-0.0007

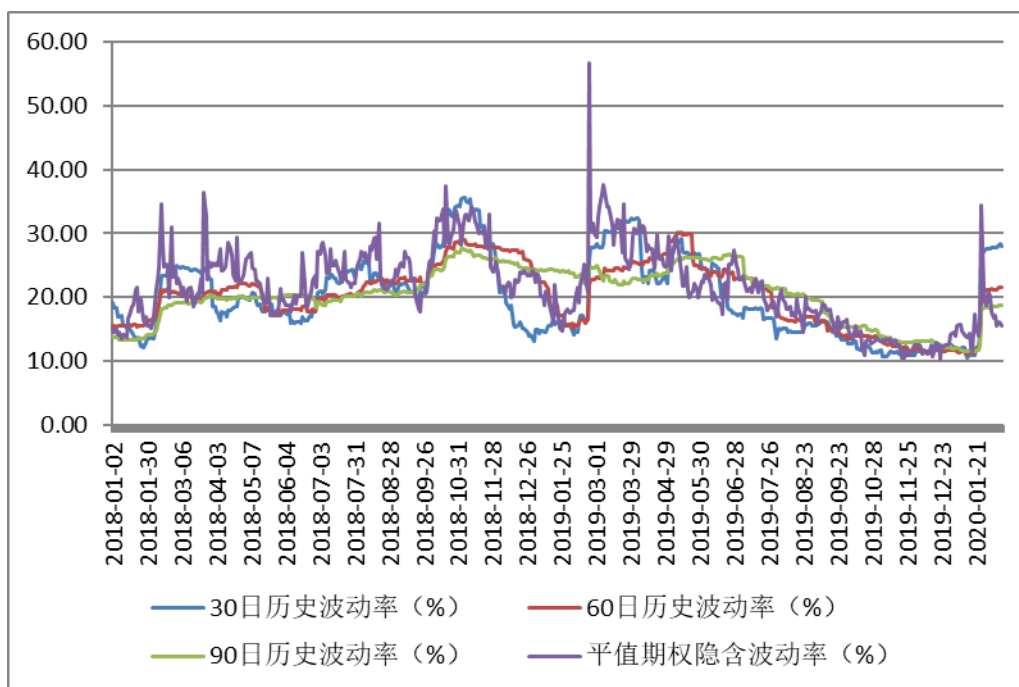
数据来源: wind, 宝城期货金融研究所

图 1: 50ETF 净值走势图



数据来源: wind, 宝城期货金融研究所

图 2: 50ETF 历史波动率及平值期权隐含波动率



数据来源：wind，宝城期货金融研究所

免责声明

客户不应视本报告为作出投资决策的惟一因素。本报告中所指的投资及服务可能不适合个别客户，不构成客户私人咨询建议。本公司未确保本报告充分考虑到个别客户特殊的投资目标、财务状况或需要。本公司建议客户应考虑本报告的任何意见或建议是否符合其特定状况，以及（若有必要）咨询独立投资顾问。

在任何情况下，本报告中的信息或所表述的意见并不构成对任何人的投资建议。在任何情况下，本公司不对任何人因使用本报告中的任何内容所引致的任何损失负任何责任。

若本报告的接收人非本公司的客户，应在基于本报告作出任何投资决定或就本报告要求任何解释前咨询独立投资顾问。