

## 上证 50ETF 期权周报 20200224:谨防冲高回落风险

### 研究创造价值

宝城期货金融研究所

报告人: 龙奥明

邮箱: [longaoming@bcqhgs.com](mailto:longaoming@bcqhgs.com)

从业资格号: F3035632

投资咨询号: Z0014648

### 一、市场行情与分析

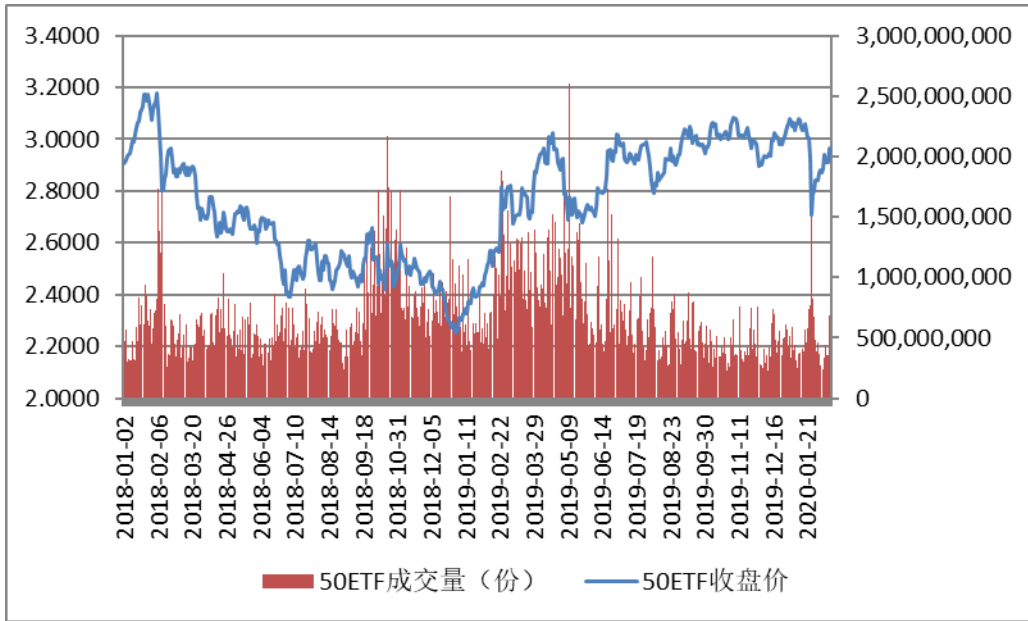
2020年2月17日至2020年2月21日,上证50ETF收于2.958,上涨0.073,周涨幅为2.53%,成交金额为64.63亿元。

2020年2月17日至2020年2月21日,上证50ETF期权日均成交量为2561548份,其中认购期权日均成交量1381748份,认沽期权日均成交量1179801份;日均持仓量为3596259份,认购期权日均持仓量为1927768份,认沽期权日均持仓量为1668491份。上证50ETF看跌期权日均成交量与看涨期权日均成交量的比值为0.85,看跌期权日均持仓量与看涨期权日均持仓量的比值为0.87。

2020年2月平值期权隐含波动率回落至14.86%,处于2018年以来10%~20%分位数水平,上证50ETF的30日历史波动率为28.45%。现阶段属于明显的政策推动行情,货币政策方面保持流动性宽松,财政政策方面逆周期政策持续发力,市场乐观情绪被点燃。但这与经济基本面存在一定程度的背离,疫情造成的影响是实打实的,影响程度却是未知的,这些负面影响将在后市被消化。预计本周标的将呈现冲高回落的态势,注意防范风险。

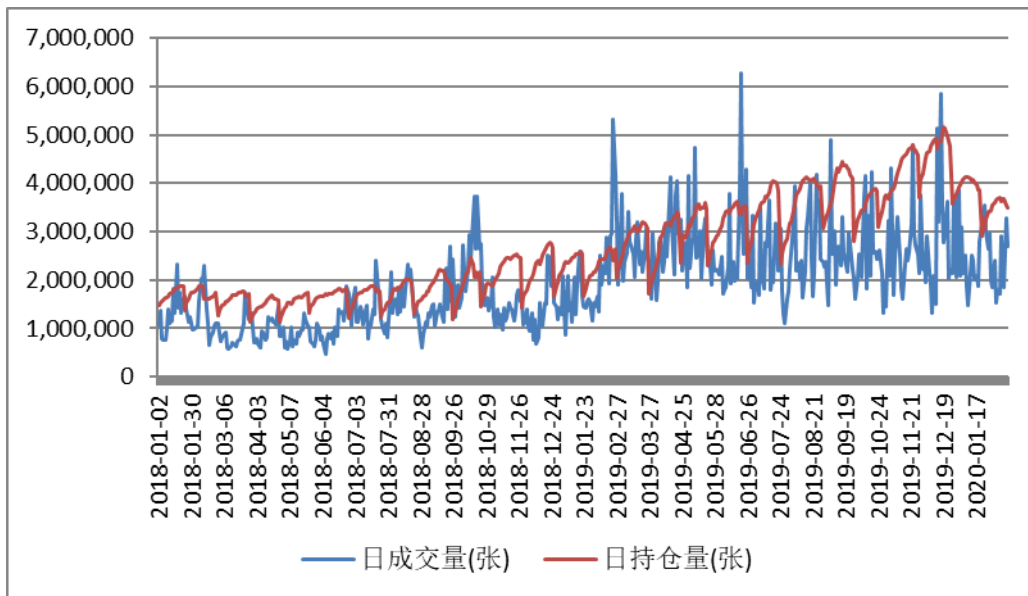
### 二、上证 50ETF 期权附表附图

图 1: 上证 50ETF 走势图



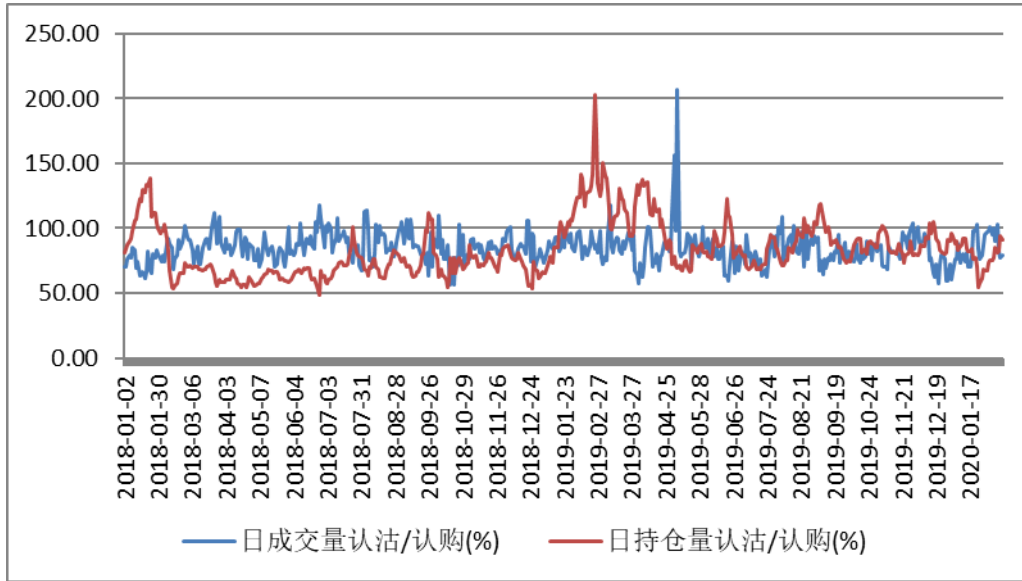
数据来源: wind, 宝城期货金融研究所

图 2: 50ETF 期权成交量与持仓量



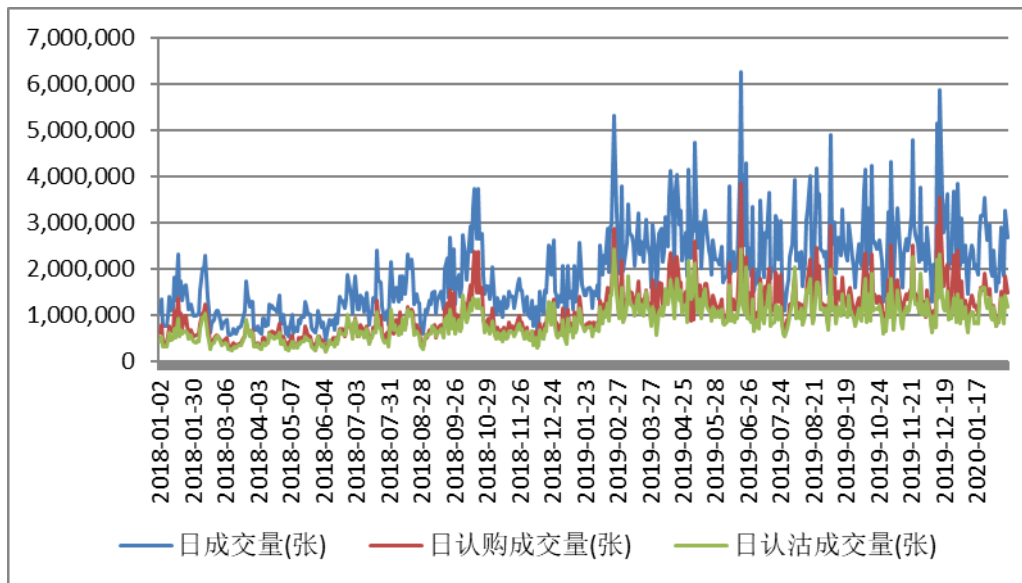
数据来源: wind, 宝城期货金融研究所

图 3: 50ETF 期权 PCR 指标



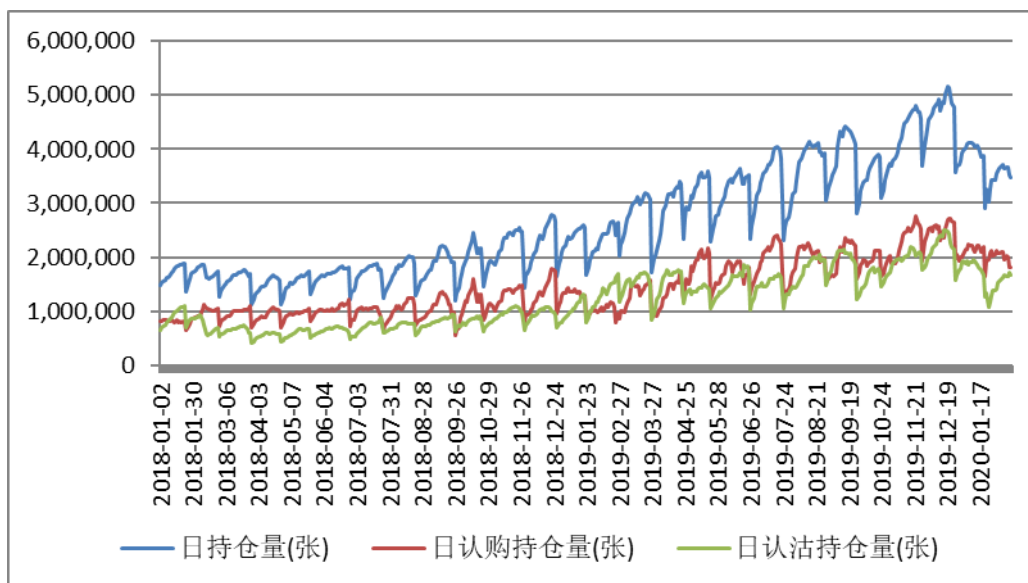
数据来源：wind，宝城期货金融研究所

图 4： 50ETF 期权认购成交量与认沽成交量



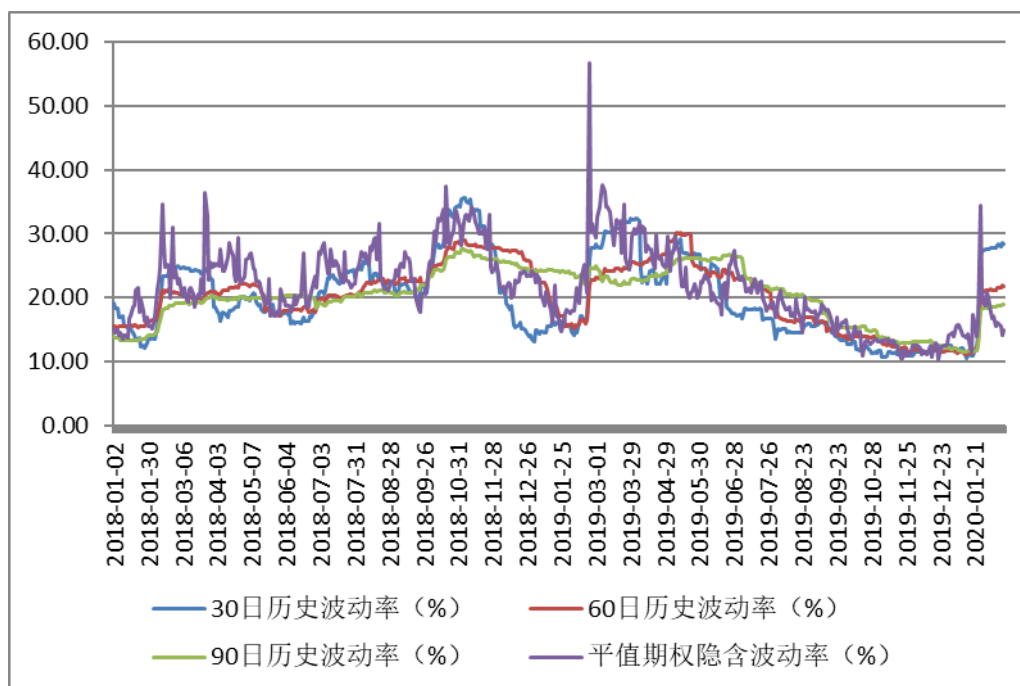
数据来源：wind，宝城期货金融研究所

图 5： 50ETF 期权认购持仓量与认沽持仓量



数据来源：wind，宝城期货金融研究所

图 6： 50ETF 历史波动率及平值期权隐含波动率



数据来源：wind，宝城期货金融研究所

### 免责声明

客户不应视本报告为作出投资决策的惟一因素。本报告中所指的投资及服务可能不适合个别客户，不构成客户私人咨询建议。本公司未确保本报告充分考虑到个别客户特殊的投资目标、财务状况或需要。本公司建议客户应考虑本报告的任何意见或建议是否符合其特定状况，以及（若有必要）咨询独立投资顾问。

在任何情况下，本报告中的信息或所表述的意见并不构成对任何人的投资建议。在任何情况下，本公司不对任何人因使用本报告中的任何内容所引致的任何损失负任何责任。

若本报告的接收人非本公司的客户，应在基于本报告作出任何投资决定或就本报告要求任何解释前咨询独立投资顾问。