

山东盈沣置业股份有限公司
在上海股权托管交易中心中小企业股权报价系统挂牌
基本情况说明书

声明：本公司执行董事/董事会已批准本企业情况说明书，执行董事/全体董事承诺其中不存在任何虚假记载、误导性陈述或重大遗漏，并对其真实性、准确性和完整性承担个别和连带的法律责任。

一、基本情况

（一）公司概况

中文名称：	山东盈沣置业股份有限公司
注册资本：	人民币 3000 万元
实收资本：	人民币 3000 万元
法定代表人：	刘学军
企业性质：	民营企业
营业执照号：	370000200004037
税务登记证号：	鲁税济字 370102679205298
企业设立日期：	2008 年 08 月 13 日
注册地址：	山东省济南市泉城路 268 号永安大厦 1502 室
办公地址：	山东省济南市泉城路 268 号永安大厦 1503 室
营业范围：	装修、装潢工程施工；市场营销策划；物业管理；保洁服务；经济信息咨询(需经许可经营的，须凭许可证、资质证经营)。

（二）公司设立与股权结构情况

1、企业设立情况

山东盈沣置业股份有限公司（以下简称“鲁盈置业”、“公司”或“本公司”）成立于 2008 年 8 月 13 日，由刘建军、董昱、周彦发、梁尚贵、刘学军出资设立。

2008 年 8 月 12 日，大信会计师事务所有限公司山东分所出具了“大信（鲁）

验字（2008）092号”验资报告，审验了山东盈沣置业股份有限公司设立时的出资。

公司设立后，股东出资及股权结构如下：

序号	股东名称	股权 (万股)	占比	出资方式
1	刘建军	100.00	20.00%	货币
2	董昱	100.00	20.00%	货币
3	周彦发	100.00	20.00%	货币
4	梁尚贵	100.00	20.00%	货币
5	刘学军	100.00	20.00%	货币
合计		500.00	100.00%	

2、公司最新股权结构

截至本说明书出具之日，本公司股东出资额及持股比例如下：

序号	股东名称	股权 (万股)	占比	出资方式
1	山东盈沣实业股份有限公司	500.00	16.67%	货币
2	广州市莲启投资顾问股份有限公司	500.00	16.67%	货币
3	上海顺德投资管理股份有限公司	500.00	16.67%	货币
4	成都金林风投资股份有限公司	500.00	16.67%	货币
5	深圳金林风投资股份有限公司	500.00	16.67%	货币
6	刘建军	100.00	3.33%	货币
7	董昱	100.00	3.33%	货币
8	周彦发	100.00	3.33%	货币
9	梁尚贵	100.00	3.33%	货币
10	刘学军	100.00	3.33%	货币
合计		30,000.00	100.00%	

（三）公司员工情况

截至 2013 年 6 月 6 日，公司共有员工 3 名，其中：财务人员 1 名，行政人员 2 名。员工学历为：本科 1 名，专科 2 名。

二、公司业务与技术

公司所处行业为综合业，细分行业属于综合业，公司主要从事综合业相关业务。

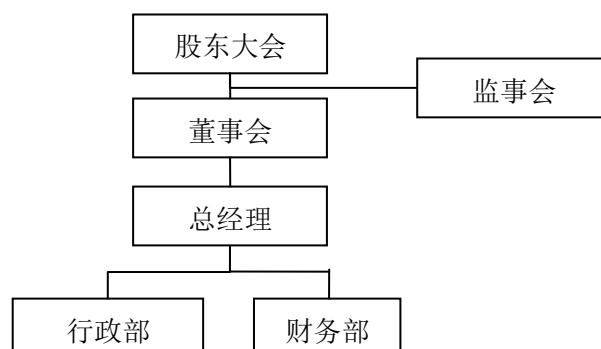
三、公司董事、监事和高级管理人员情况

截至本说明书出具之日，山东盈沣置业股份有限公司共有董事 5 名，监事 3 名，高管 1 名（董事长兼任），基本情况如下：

姓名	职务	性别	年龄	持股情况
王来森	董事	男	37	0
刘建军	董事	男	43	3.33%
周彦发	董事	男	46	3.33%
张永惠	董事	女	49	0
刘学军	董事长/总经理	男	43	3.33%
梁红	监事	女	45	0
董昱	监事	女	55	3.33%
梁尚贵	职工监事	女	53	3.33%

四、公司组织结构情况

截至本说明书出具之日，公司组织结构图如下：



五、推荐机构意见

我公司聘请的上海乾淦投资咨询有限公司为本次在上海股权托管交易中心的中小企业股权报价系统挂牌的推荐机构。推荐机构已根据上海股权托管交易中

心的要求，对本公司进行专项调查，并出具了同意推荐本公司在上海股权托管交易中心中小企业股权报价系统挂牌的推荐意见。

六、企业联系方式

证券事务负责人：	刘学军	职务：	董事长/总经理
联系地址：	山东省济南市泉城路 268 号永安大厦 1503 室		
联系方式：	0531-86909587	传真：	0531-86909587
邮编：	250002		

山东盈沣置业股份有限公司

2013 年 6 月 30 日