

马龙龙腾科技开发有限公司
在上海股权托管交易中心中小企业股权报价系统挂牌
基本情况说明书

声明：本公司执行董事已批准本企业情况说明书，执行董事承诺其中不存在任何虚假记载、误导性陈述或重大遗漏，并对其真实性、准确性和完整性承担个别和连带的法律责任。

一、基本情况

（一）公司概况

中文名称：	马龙龙腾科技开发有限公司
英文名称：	Malong Dragon Technology Development Co., Ltd.
注册资本：	人民币 10000 万元
实收资本：	人民币 4500 万元
法定代表人：	张侠
企业性质：	自然人出资有限责任公司
营业执照号：	530321100002603
税务登记证号：	530321582380073
企业设立日期：	2011 年 9 月 28 日
注册地址：	云南省曲靖市马龙县金域山水间 2 幢 7 号
办公地址：	云南省曲靖市马龙县月望乡小海子
营业范围：	生猪养殖，蔬菜、水果的种植和销售，生物科技的开发及技术服务，进出口贸易。（依法须经批准的项目，经相关部门批准后方可开展经营活动）

（二）公司设立与股权结构情况

1、企业设立情况

马龙龙腾科技开发有限公司（以下简称“龙腾科技”、“本公司”或“公司”）成立于 2011 年 9 月 28 日，由张侠、周力出资设立。

2011 年 9 月 23 日，昆明精诚会计师事务所出具了“精会事验字（2011）第 104 号”验资报告，审验了公司设立时的出资。

公司设立后，股东出资及股权结构如下：

序号	股东名称	认缴出资 (万元)	认缴出资占 注册资本比 例	实际出资 (万元)	实际出资 占注册资 本比例	出资方式
1	张侠	180.00	90.00%	180.00	90.00%	货币
2	周力	20.00	10.00%	20.00	10.00%	货币
合计		200.00	100.00%	200.00	100.00%	

2、公司最新股权结构

截至本说明书出具之日，公司股东出资额及持股比例如下：

序号	股东名称	认缴出资 (万元)	认缴出资 占注册资 本比例	实际出资 (万元)	实际出 资占注 册资本 比例	出资方 式
1	昆明市大腾农业 开发有限公司	8000.00	80.00%	2500.00	25.00%	货币
2	张侠	2000.00	20.00%	2000.00	20.00%	货币
合计		10000.00	100.00%	4500.00	45.00%	

3、公司控股股东与实际控制人情况

昆明市大腾农业开发有限公司控制公司 80.00% 股权，为公司的控股股东（实际控制人）。

（三）公司对外投资情况

截至本说明书出具之日，公司不存在子公司。

（四）公司员工情况

截至 2014 年 8 月 31 日，公司员工情况如下：

1、员工人数

项目	2014-8-31	2013-12-31
人数	66	65

2、员工专业结构

专业类别	人数	比例
生产技术人员	55	83.3%
财务人员	4	6.1%
管理人员	7	10.6%
合计	66	100%

3、员工受教育程度

教育类别	人数	比例
硕士或硕士以上	1	1.5%
本科	6	9.1%
专科	20	30.3%
高中或高中以下	39	59.1%
合计	66	100%

二、公司业务与技术

（一）公司主营业务情况

公司所处行业为农林牧渔业，细分行业属于种植业，公司主要从事蔬菜养殖及销售业务，主要产品为西兰花、番茄、土豆、辣椒、娃娃菜、黄瓜等蔬菜。

（二）公司的资质和荣誉

截至本说明书出具之日，公司取得的荣誉情况如下：

1、公司荣誉

序号	证书名称	授予部门	取得时间
1	农业产业化省级重点龙头企业	云南省农业产业化经营协调领导小组	2014 年 1 月
2	农业产业化经营市级重点龙头企业	曲靖市人民政府	2012 年 11 月

（三）主要固定资产和无形资产情况

1、固定资产

公司的固定资产主要包括房屋。

截至本说明书出具之日，公司及其控股子公司拥有的房屋建筑物情况如下：

序号	房权证号	所有权人	建筑面积 (m ²)	房屋坐落
1	马房权证马龙县字第201400085号	马龙龙腾科技开发有限公司	1846.77	通泉镇环城东路金家园
2	马房权证马龙县字第201400086号	马龙龙腾科技开发有限公司	401.34	通泉镇环城东路金家园
3	马房权证马龙县字第201400087号	马龙龙腾科技开发有限公司	364.73	通泉镇环城东路金家园
4	马房权证马龙县字第201400088号	马龙龙腾科技开发有限公司	176.8	通泉镇环城东路金家园
5	马房权证马龙县字第201400089号	马龙龙腾科技开发有限公司	1184.18	通泉镇龙泉东路金家园
6	马房权证马龙县字第201400090号	马龙龙腾科技开发有限公司	645.62	通泉镇龙泉东路金家园

2、无形资产

马龙龙腾科技开发有限公司的无形资产主要包括土地使用权。

(1) 土地使用权

截至本说明书出具之日，公司及其控股子公司拥有的土地使用权情况如下：

序号	土地使用证号	使用权人	用途/取得方式	面积(m ²)	土地座落	使用期至
1	马国用(2014)第73号	马龙龙腾科技开发有限公司	工业用地/出让	7449.30	马龙县通泉镇金家园	2054年11月17日
2	马国用(2014)第74号	马龙龙腾科技开发有限公司	工业用地/出让	23459.28	马龙县通泉镇金家园	2054年11月17日

三、公司董事、监事和高级管理人员情况

(一) 董事、监事和高级管理人员基本情况

截至本说明书出具之日，公司共有执行董事 1 名，监事 1 名，其他高管 1 名，基本情况如下：

姓名	职务	性别	年龄	任期起止日期	持股情况
张侠	执行董事	女	40	2014.3.14-2017.3.13	20%
王理鸿	监事	男	31	2014.3.14-2017.3.13	0
张涛	总经理	男	37	2014.3.14-2017.3.13	0

（二）董事、监事和高级管理人员简介

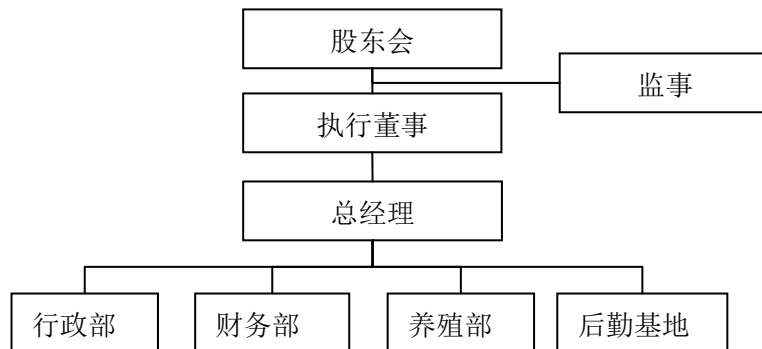
张侠：女，1974 年出生，本科学历。现任公司执行董事职务。

王理鸿：男，1983 年出生，大专学历。现任公司监事职务。

张涛：男，1977 年出生，硕士学历。现任公司总经理职务。

四、公司组织结构情况

截至本说明书出具之日，公司组织结构图如下：



七、推荐机构意见

我公司聘请的上海银统资产管理有限公司为本次在上海股权托管交易中心的中小企业股权报价系统挂牌的推荐机构。推荐机构已根据上海股权托管交易中心的要求，对本公司进行专项调查，并出具了同意推荐本公司在上海股权托管交易中心中小企业股权报价系统挂牌的推荐意见。

八、企业联系方式

证券事务负责人：	张侠	职务：	执行董事
----------	----	-----	------

联系地址：	云南省曲靖市马龙县月望乡小海子		
联系方式：	0874-8078289	传真：	0874-8078289
邮编：	655199	联系邮箱：	kmpinger@163.com

（本页无正文，为《马龙龙腾科技发展有限公司在上海股权托管交易中心中小企业股权报价系统挂牌基本情况说明书》之签署页）

马龙龙腾科技发展有限公司

2014 年 10 月 14 日