



威海博扬超声仪器股份有限公司  
股东及其关联方资金占用情况  
专项说明

中天运会计师事务所(特殊普通合伙)

JONTEN CERTIFIED PUBLIC ACCOUNTANTS (LIMITED LIABILITY PARTNERSHIP)

**关于威海博扬超声仪器股份有限公司  
控股股东及其关联方资金占用情况的  
专项说明**



中天运会计师事务所(特殊普通合伙)

JONTEN CERTIFIED PUBLIC ACCOUNTANTS  
(LIMITED LIABILITY PARTNERSHIP)



## 目 录

一、关于威海博扬超声仪器股份有限公司控股股东及其关联方资金占用情况的专项说明

二、威海博扬超声仪器股份有限公司 2018 年度非经营性资金占用及其他关联资金往来情况汇总表

## 关于威海博扬超声仪器股份有限公司非经营性资金占用及 其他关联资金往来的说明

中天运[2019]核字第 90178 号

威海博扬超声仪器股份有限公司全体股东：

我们接受威海博扬超声仪器股份有限公司（以下简称“博扬”）委托，根据《中国注册会计师执业准则》审计了博扬公司 2018 年 12 月 31 日的资产负债表，2018 年度的利润表、现金流量表、股东权益变动表以及财务报表附注，并出具了中天运[2019]审字第 90519 号标准审计报告。

根据《全国中小企业股份转让系统挂牌公司信息披露细则（试行）》和全国中小企业股份转让系统有限责任公司《关于做好挂牌公司、两网公司及退市公司 2015 年年度报告披露相关工作的通知》（股转系统公告（2015）107 号）的规定，博扬公司编制了本专项说明所附的威海博扬超声仪器股份有限公司 2018 年度非经营性资金占用及其他关联资金往来情况汇总表（以下简称“汇总表”）。

编制和对外披露汇总表，并确保其真实性、合法性及完整性是博扬公司管理层的责任。我们对汇总表所载资料与我们审计博扬公司 2018 年度财务报表时所复核的会计资料和经审计的财务报表的相关内容进行了核对，在所有重大方面没有发现不一致。除了对博扬公司实施于 2018 年度财务报表审计中所执行的关联方往来的相关审计程序外，我们并未对汇总表所载资料执行额外的审计程序。为了更好的理解 2018 年度博扬公司非经营资金占用及其他关联资金往来情况，汇总表应当与已审计的财务报表一并阅读。



本专项说明仅供博扬公司披露年度报告时使用,不得用作任何其他用途。



中天运会计师事务所(特殊普通合伙)



中国注册会计师:



中国注册会计师:



二〇一九年四月二十二日

威海博扬超声仪器股份有限公司2018年度非经营性资金占用及其他关联资金往来情况汇总表

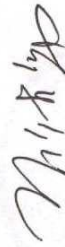
编制单位：威海博扬超声仪器股份有限公司

单位：人民币元

非经营性资金占用	资金占用方名称	占用方与上市公司的关联关系	上市公司核算的会计科目	2018年期初资金占用余额	2018年度占用本金额(不含利息)	2018年度占用资金的利息(如有)	2018年偿还累计发生金额	2018年期末占用资金金额	占用形成原因	占用性质
现大股东及其附属企业										
小计										
前大股东及其附属企业										
小计										
总计										
其他关联资金往来	资金往来方名称	往来方与上市公司的关联关系	上市公司核算的会计科目	2018年期初往来资金余额	2018年度往来本金额(不含利息)	2018年度往来资金的利息(如有)	2018年偿还累计发生金额	2018年期末往来资金金额	往来形成原因	占用性质
现大股东及其附属企业										
小计										
前大股东及其附属企业										
小计										
总计										

本报表已于2019年4月22日获得董事会批准。

公司法定代表人：



主管会计工作的公司负责人：



公司会计机构负责人：





# 营业执照

(11-2)  
(副 本)

统一社会信用代码 91110102089661664J



名 称 中天运会计师事务所（特殊普通合伙）

类 型 特殊普通合伙企业

主要经营场所 北京市西城区车公庄大街9号院1号楼1门701-704

执行事务合伙人 祝卫

成立日期 2013年12月13日

合伙期限 2013年12月13日至 长期

经营范围 审查企业会计报表、出具审计报告；验证企业资本，出具验资报告；办理企业合并、分立、清算事宜中的审计业务，出具有关报告；基本建设年度财务决算审计；代理记账；会计咨询、税务咨询、管理咨询、会计培训、资产评估；法律、法规规定的其他业务。（企业依法自主选择经营项目，开展经营活动；依法须经批准的项目，经相关部门批准后依批准的内容开展经营活动；不得从事本市产业政策禁止和限制类项目的经营活动。）



在线扫码获取详细信息

登记机关



提示：每年1月1日至6月30日通过企业信用信息公示系统报送上一年度年度报告并公示。

2019

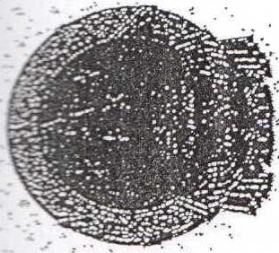
年 21 月 日

### 说明

1. 《会计师事务所执业证书》是证明持有人经财政部门依法审批, 准予执行注册会计师法定业务的凭证。
2. 《会计师事务所执业证书》记载事项发生变动的, 应当向财政部门申请换发。
3. 《会计师事务所执业证书》不得伪造、涂改、出租、出借、转让。
4. 会计师事务所终止, 应当向财政部门交回《会计师事务所执业证书》。



中华人民共和国财政部制



## 会计师事务所 执业证书

名称: 中天运会计师事务所(特殊普通合伙)

主任会计师: 祝卫

办公场所: 北京市西城区车公庄大街9号院1号楼110701-704

组织形式: 特殊普通合伙

会计师事务所编号: 110000204

注册资本(出资额): 1000万元

批准设立文号: 京财会许可(2013)0079号

批准设立日期: 2013-12-02





证书序号: 000410

# 会计师事务所 证券、期货相关业务许可证

经财政部、中国证券监督管理委员会审查, 批准

中天运会计师事务所(特殊普通合伙)

执行证券、期货相关业务。

首席合伙人: 祝卫

证书号: 27

发证时间: 二〇一〇年十二月二十六日

证书有效期至: 二〇一〇年十二月二十六日

