

景顺长城改革机遇灵活配置混合型证券投资基金

2020年第1号更新招募说明书摘要

重要提示

(一) 景顺长城改革机遇灵活配置混合型证券投资基金(以下简称“基金”或“本基金”)由基金管理人依照《中华人民共和国证券投资基金法》(以下简称“《基金法》”)、《公开募集证券投资基金运作管理办法》(以下简称“《运作办法》”)、《证券投资基金销售管理办法》(以下简称“《销售办法》”)、《公开募集证券投资基金信息披露管理办法》(以下简称“《信息披露办法》”)、《公开募集开放式证券投资基金流动性风险管理规定》(以下简称“《流动性规定》”)、《景顺长城改革机遇灵活配置混合型证券投资基金基金合同》(以下简称“基金合同”)及其他有关规定募集,并经中国证监会2015年6月15日证监许可【2015】1260号文准予募集注册。本基金的基金合同于2015年9月1日生效。

(二) 基金管理人保证招募说明书的内容真实、准确、完整。本招募说明书经中国证监会注册,但中国证监会对本基金募集的注册,并不表明其对本基金的价值和收益作出实质性判断或保证,也不表明投资于本基金没有风险。

(三) 投资有风险,投资人认购(或申购)本基金时应认真阅读本招募说明书、基金产品资料概要。招募说明书约定的基金产品资料概要编制、披露及更新等内容,将不晚于2020年9月1日起执行。

(四) 基金的过往业绩并不预示其未来表现。基金管理人管理的其他基金的业绩也不构成对本基金业绩表现的保证。基金管理人提醒投资者基金投资的“买者自负”原则,在投资者作出投资决策后,基金运营状况与基金净值变化引致的投资风险,由投资者自行承担。

(五) 基金合同是约定基金当事人之间权利、义务的法律文件。基金投资人自依基金合同取得基金份额,即成为基金份额持有人和基金合同的当事人,其持有基金份额的行为本身即表明其对基金合同的承认和接受,并按照《基金法》、基金合同及其他有关规定享有权利、承担义务。基金投资人欲了解基金份额持有人的权利和义务,应详细查阅基金合同。

(六) 基金管理人依照恪尽职守、诚实信用、谨慎勤勉的原则管理和运用基金财产,但不保证投资本基金一定盈利,也不保证最低收益。

(七) 本基金投资于证券市场,基金净值会因为证券市场波动等因素产生波动,投资者在投资本基金前,请认真阅读本招募说明书,全面认识本基金产品的风险收益特征和产品特性,充分考虑自身的风险承受能力,理性判断市场,对认购(或申购)基金的意愿、时机、数量等投资行为作出独立决策,获得基金投资收益,亦承担基金投资中出现的各类风险。投资本基金可能遇到的风险包括:证券市场整体环境引发的系统性风险,个别证券特有的非系统性风险,大量赎回或暴跌导致的流动性风险,基金投资过程中产生的操作风险,因交收违约和投资债券引发的信用风险,基金投资对象与投资策略引致的特定风险,等等。本基金是混合型基金,属于中高风险收益的投资品种,其预期风险和预期收益水平高于货币型基金、债券型基金、小于股票型基金。根据2017年7月1日施行的《证券期货投资者适当性管理办法》,基金管理人和销售机构已对本基金重新进行风险评级,风险评级行为不改变本基金的实质性风险收益特征,但由于风险等级分类标准的变化,本基金的风险等级表述可能有相应变化,具体风险评级结果应以基金管理人和销售机构提供的评级结果为准。中小企业私募债券,该券种具有较高的流动性风险和信用风险。中小企业私募债的信用风险是指中小企业私募债券发行人可能由于规模小、经营历史短、业绩不稳定、内部治理规范性不够、信息透明度低等因素导致其不能履行还本付息的责任而使预期收益与实际收益发生偏离的可能性,从而使基金投资收益下降。基金可通过多样化投资来分散这种非系统风险,但不能完全规避。流动性风险是指中小企业私募债券由于其转让方式及其投资持有人数的限制,存在变现困难或无法在适当或期望时变现引起损失的可能性。基金管理人提醒投资者基金投资的“买者自负”原则,在投资人作出投资决策后,基金运营状况与基金净值变化引致的投资风险,由投资人自行承担。

(八) 本基金可以投资科创板股票,会面临科创板机制下因投资标的、市场制度以及交易规则等差异带来的特定风险,包括但不限于市场风险、流动性风险、退市风险、集中度风险、系统性风险、政策风险等。

(九) 本招募说明书已经本基金托管人复核。本基金管理人根据2020年5月21日发布的《景顺长城基金管理有限公司关于景顺长城改革机遇灵活配置混合型证券投资基金基金经理变更公告》更新了本基金基金经理的相关信息,同时更新了基金管理人其它主要人员情况。除上述事项外本招募说明书所载内容截止日为2019年9月30日,有关财务数据和净值表现截止日为2019年9月30日。如本基金发生重大期后事项的,本招募说明书也对相应内容进行了更新。本更新招募说明书中财务数据未经审

计。

(十) 本基金合同及招募说明书约定的基金产品资料概要编制、披露及更新等内容，将不晚于2020年9月1日起执行。

基金管理人：景顺长城基金管理有限公司

基金托管人：中国银行股份有限公司

一、基金管理人

(一) 基金管理人概况

名称：景顺长城基金管理有限公司

住所：深圳市福田区中心四路1号嘉里建设广场第1座21层

设立日期：2003年6月12日

法定代表人：丁益

注册资本：1.3亿元人民币

批准设立文号：证监基金字[2003]76号

办公地址：深圳市福田区中心四路1号嘉里建设广场第1座21层

电话：0755-82370388

客户服务电话：400 8888 606

传真：0755-22381339

联系人：杨皞阳

股东名称及出资比例：

序号	股东名称	出资比例
1	长城证券股份有限公司	49%
2	景顺资产管理有限公司	49%
3	开滦（集团）有限责任公司	1%
4	大连实德集团有限公司	1%
合计		100%

(二) 主要人员情况

1、基金管理人董事会成员

康乐先生，代行董事长、董事、总经理，经济学硕士。曾任中国人寿资产管理有限公司研究部研究员、组合管理部投资经理、国际业务部投资经理，景顺投资管理有限公司市场销售部经理、北京代表处首席代表，中国国际金融有限公司销售交易部副总经理。2011年7月加入本公司，现任公司董事兼总经理。

李进先生，董事，保险学硕士。曾任中国科技财务公司信贷部农业科技信贷处副处长兼

印制科技信贷处副处长、投资信贷处副处长；中国华能财务公司上海营业部副主任、综合计划部副经理、计划部副经理、综合计划部经理、公司副总经理、副总经理兼党组成员、总经理兼党组成员，永诚财产保险股份有限公司总经理、总经理兼党委委员，华能资本服务有限公司副总经理兼党组成员、总法律顾问、纪检组组长、工会主席、总经理兼党组副书记。现任华能资本服务有限公司总经理兼党委副书记。

罗德城先生，董事，工商管理硕士。曾任大通银行信用分析师、花旗银行投资管理部副总裁、Capital House 亚洲分公司的董事总经理。1992 至 1996 年间出任香港投资基金公会管理委员会成员，并于 1996 至 1997 年间担任公会主席。1997 至 2000 年间，担任香港联交所委员会成员，并在 1997 至 2001 年间担任香港证监会顾问委员会成员。现任景顺集团亚太区首席执行官。

李翔先生，董事，高级管理人工商管理硕士。曾任长城证券股份有限公司人事部副总经理、人事监察部总经理、营业部总经理、公司营销总监、营销管理部总经理、副总裁兼党委委员，现任长城证券股份有限公司总裁兼党委副书记。

伍同明先生，独立董事，文学学士。香港会计师公会会员（HKICPA）、英国特许公认会计师（ACCA）、香港执业会计师（CPA）、加拿大公认管理会计师（CMA）。拥有超过二十年以上的会计、审核、管治税务的专业经验及知识，1972-1977 受训于国际知名会计师楼“毕马威会计师行”[KPMG]。现为“伍同明会计师行”所有者。

靳庆军先生，独立董事，法学硕士。曾任中信律师事务所涉外专职律师，在香港马士打律师行、英国律师行 Clyde & Co. 从事律师工作，1993 年发起设立信达律师事务所，担任执行合伙人。现任金杜律师事务所合伙人。

闵路浩先生，独立董事，经济学硕士。曾任中国人民银行金融管理公司科员、主任科员；中国人民银行非银行金融机构监管司副处长、处长；中国银行业监督管理委员会非银行金融机构监管部处长、副巡视员、巡视员；中国小额贷款公司协会会长；重庆富民银行行长。现任北京中泰创汇股权投资基金管理有限公司总裁。

2、基金管理人监事会成员

阮惠仙女士，监事，会计学硕士。现任长城证券股份有限公司财务部总经理。

郭慧娜女士，监事，管理学硕士。曾任伦敦安永会计师事务所核数师，历任景顺投资管理有限公司项目主管、业务发展部副经理、企业发展部经理、亚太区监察总监、亚太区首席行政官。现任景顺投资管理有限公司亚太区首席营运总监。

邵媛媛女士，监事，管理学硕士。曾任职于深圳市天健（信德）会计师事务所、福建兴业银行深圳分行计财部。现任景顺长城基金管理有限公司基金事务部总监。

杨波先生，监事，工商管理硕士。曾任职于长城证券经纪业务管理部。现任景顺长城基金管理有限公司交易管理部总监。

3、高级管理人员

康乐先生，代行董事长职务，简历同上。

康乐先生，总经理，简历同上。

CHEN WENYU（陈文宇先生），副总经理，工商管理硕士。曾担任中国海口电视台每日新闻记者及每周金融新闻节目制作人，安盛罗森堡投资管理公司（美国加州）美洲区副首席投资官、以及研究、投资组合管理和策略等其他多个职位，安盛投资管理亚洲有限公司（新加坡）泛亚地区首席投资官，主要负责投资组合管理、研究、交易等相关业务。2018年9月加入本公司，现任公司副总经理。

毛从容女士，副总经理，经济学硕士。曾任职于交通银行深圳市分行国际业务部，担任长城证券金融研究所高级分析师、债券小组组长。2003年3月加入本公司，现任公司副总经理。

黎海威先生，副总经理，经济学硕士。曾担任美国穆迪 KMV 公司研究员，美国贝莱德集团（原巴克莱国际投资管理有限公司）基金经理、主动股票部副总裁，香港海通国际资产管理有限公司（海通国际投资管理有限公司）量化总监。2012年8月加入本公司，现任公司副总经理。

赵代中先生，副总经理，理学硕士。曾担任深圳发展银行北京分行金融同业部投资经理、宁夏嘉川集团项目部项目负责人、全国社会保障基金理事会境外投资部全球股票处处长、浙江大钧资产管理有限公司合伙人兼副总经理。2016年3月加入本公司，现任公司副总经理。

李黎女士，副总经理，经济学硕士。曾任职于广发证券深圳业务总部机构客户中心、景顺长城基金管理有限公司市场部，之后加入国投瑞银基金市场服务部担任副总监职务。2009年6月再次加入本公司，现任公司副总经理。

吴建军先生，副总经理兼首席信息官，经济学硕士。曾担任海南汇通国际信托投资公司证券部副经理，长城证券股份有限公司机构管理部总经理、公司总裁助理。2003年3月加入本公司，现任公司副总经理兼首席信息官。

刘焕喜先生，副总经理，投资与金融系博士。曾担任武汉大学教师工作处副科长、武汉

大学成人教育学院讲师，《证券时报》社编辑记者，长城证券研发中心研究员、总裁办副主任、行政部副总经理。2003年3月加入本公司，现任公司副总经理。

杨皞阳先生，督察长，法学硕士。曾担任黑龙江省大庆市红岗区人民法院助理审判员，南方基金管理有限公司监察稽核部监察稽核经理、监察稽核高级经理、总监助理。2008年10月加入本公司，现任公司督察长。

4、本基金现任基金经理简历

本公司采用团队投资方式，即通过整个投资部门全体人员的共同努力，争取良好投资业绩。本基金现任基金经理如下：

邓敬东先生，金融学硕士。曾担任上海申银万国证券研究所高级分析师。2015年5月加入本公司，历任研究部研究员、研究部基金经理助理，自2020年5月起担任股票投资部基金经理。具有9年证券、基金行业从业经验。

5、本基金现任基金经理曾管理的基金名称及管理时间
无。

6、本基金现任基金经理兼任其他基金基金经理的情况

本基金现任基金经理邓敬东先生兼任景顺长城泰和回报灵活配置混合型证券投资基金和景顺长城成长之星股票型证券投资基金基金经理。

7、本基金历任基金经理姓名及管理时间

基金经理姓名	管理时间
鲍无可 先生	2015年9月1日-2017年12月4日
刘晓明 女士	2017年12月5日-2020年5月20日
邓敬东 先生	2020年5月21日-至今

8、投资决策委员会委员名单

本公司的投资决策委员会由公司总经理、分管投资的副总经理、各投资总监、研究总监、基金经理代表等组成。

公司的投资决策委员会成员姓名及职务如下：

康乐先生，总经理；

CHEN WENYU（陈文宇先生），副总经理；

毛从容女士，副总经理；

黎海威先生，副总经理兼量化及指数投资部投资总监；

余广先生，总经理助理兼股票投资部投资总监；

刘彦春先生，总经理助理兼研究部总监；
彭成军先生，固定收益部投资总监；
李怡文女士，固定收益部稳定收益业务投资负责人；
崔俊杰先生，ETF 投资部投资总监。
9、上述人员之间不存在近亲属关系。

二、基金托管人

（一）基本情况

名称：中国银行股份有限公司（简称“中国银行”）
住所及办公地址：北京市西城区复兴门内大街 1 号
首次注册登记日期：1983 年 10 月 31 日
注册资本：人民币贰仟玖佰肆拾叁亿捌仟柒佰柒拾玖万壹仟贰佰肆拾壹元整
法定代表人：刘连舸
基金托管业务批准文号：中国证监会证监基字【1998】24 号
托管部门信息披露联系人：许俊
传真：（010）66594942
中国银行客服电话：95566

（二）基金托管部门及主要人员情况

中国银行托管业务部设立于 1998 年，现有员工 110 余人，大部分员工具有丰富的银行、证券、基金、信托从业经验，且具有海外工作、学习或培训经历，60% 以上的员工具有硕士以上学位或高级职称。为给客户提供专业化的托管服务，中国银行已在境内、外分行开展托管业务。

作为国内首批开展证券投资基金托管业务的商业银行，中国银行拥有证券投资基金、基金（一对多、一对一）、社保基金、保险资金、QFII、RQFII、QDII、境外三类机构、券商资产管理计划、信托计划、企业年金、银行理财产品、股权基金、私募基金、资金托管等门类齐全、产品丰富的托管业务体系。在国内，中国银行首家开展绩效评估、风险分析等增值服务，为各类客户提供个性化的托管增值服务，是国内领先的大型中资托管银行。

（三）证券投资基金托管情况

截至 2019 年 9 月 30 日，中国银行已托管 721 只证券投资基金，其中境内基金 681 只，

QDII 基金 40 只，覆盖了股票型、债券型、混合型、货币型、指数型、FOF 等多种类型的基金，满足了不同客户多元化的投资理财需求，基金托管规模位居同业前列。

（四）托管业务的内部控制制度

中国银行托管业务部风险管理与控制工作是中国银行全面风险控制工作的组成部分，秉承中国银行风险控制理念，坚持“规范运作、稳健经营”的原则。中国银行托管业务部风险控制工作贯穿业务各环节，通过风险识别与评估、风险控制措施设定及制度建设、内外部检查及审计等措施强化托管业务全员、全面、全程的风险管控。

2007 年起，中国银行连续聘请外部会计会计师事务所开展托管业务内部控制审阅工作。先后获得基于“SAS70”、“AAF01/06”“ISAE3402”和“SSAE16”等国际主流内控审阅准则的无保留意见的审阅报告。2017 年，中国银行继续获得了基于“ISAE3402”和“SSAE16”双准则的内部控制审计报告。中国银行托管业务内控制度完善，内控措施严密，能够有效保证托管资产的安全。

（五）托管人对管理人运作基金进行监督的方法和程序

根据《中华人民共和国证券投资基金法》、《公开募集证券投资基金运作管理办法》的相关规定，基金托管人发现基金管理人的投资指令违反法律、行政法规和其他有关规定，或者违反基金合同约定的，应当拒绝执行，及时通知基金管理人，并及时向国务院证券监督管理机构报告。基金托管人如发现基金管理人依据交易程序已经生效的投资指令违反法律、行政法规和其他有关规定，或者违反基金合同约定的，应当及时通知基金管理人，并及时向国务院证券监督管理机构报告。

三、相关服务机构

(一) 基金份额发售机构

1、直销中心

名称：景顺长城基金管理有限公司

注册地址：深圳市福田区中心四路1号嘉里建设广场第1座21层

法定代表人：丁益

电话：0755-82370388-1663

传真：0755-22381325

联系人：周婷

客户服务电话：0755-82370688、4008888606

网 址：www.igwfm.com

注：直销中心包括本公司深圳直销柜台及直销网上交易系统/电子交易直销前置式自助前台（具体以本公司官网列示为准）

2、其他销售机构

序号	全称	销售机构信息
1	中国银行股份有限公司 (仅代销 A 类基金份额)	注册(办公)地址：北京市西城区复兴门内大街 1 号 联系人：宋亚平 客户服务电话：95566 (全国) 网址：www.boc.cn
2	中国工商银行股份有限公司 (仅代销 A 类基金份额)	注册(办公)地址：北京市西城区复兴门内大街 55 号 法定代表人：陈四清 客户服务电话：95588 (全国) 网址：www.icbc.com.cn
3	中国建设银行股份有限公司 (仅代销 A 类基金份额)	注册(办公)地址：北京市西城区金融大街 25 号 法定代表人：田国立 客户服务电话：95533 网址：www.ccb.com
4	交通银行股份有限公司 (仅代销 A 类基金份额)	住所(办公)地址：上海市浦东新区银城中路 188 号 法定代表人：彭纯 联系人：王菁 电话：021-58781234-1601 传真：021-58408483 客户服务电话：95559 网址：www.bankcomm.com

5	招商银行股份有限公司 (仅代销 A 类基金份额)	注册(办公)地址: 深圳市福田区深南大道 7088 号 法定代表人: 李建红 联系人: 邓炯鹏 客户服务电话: 95555 网址: www.cmbchina.com
6	广发银行股份有限公司 (仅代销 A 类基金份额)	注册(办公)地址: 广州市越秀区东风东路 713 号 法定代表人: 杨明生 客户服务电话: 400 830 8003 网址: www.cgbchina.com.cn
7	上海浦东发展银行股份有限公司 (仅代销 A 类基金份额)	注册地址: 上海市浦东新区浦东南路 500 号 办公地址: 上海市中山东一路 12 号 法定代表人: 吉晓辉 联系人: 高天、于慧 电话: (021) 61618888 传真: (021) 63604199 客户服务热线: 95528 公司网站: www.spdb.com.cn
8	兴业银行股份有限公司 (仅代销 A 类基金份额)	注册地址: 福州市湖东路 154 号中山大厦 法定代表人: 高建平 联系人: 陈丹 电话: (0591)87844211 客户服务电话: 95561 网址: www.cib.com.cn
9	中国民生银行股份有限公司 (仅代销 A 类基金份额)	注册(办公)地址: 北京市西城区复兴门内大街 2 号 法定代表人: 洪崎 联系人: 穆婷 联系电话: 010-58560666 传真: 010-57092611 客户服务热线: 95568 网址: www.cmbc.com.cn
10	平安银行股份有限公司 (仅代销 A 类基金份额)	注册(办公)地址: 深圳市深南东路 5047 号深圳发展银行大厦 法定代表人: 孙建一 联系人: 张莉 电话: 021-38637673 传真: 021-50979507 客户服务电话: 95511-3 网址: www.bank.pingan.com
11	渤海银行股份有限公司	注册地址: 天津市河西区马场道 201-205 号 办公地址: 天津市河东区海河东路 218 号渤海银行大厦 法定代表人: 李伏安 联系人: 王宏

		<p>联系电话：022-58316666 传真：022-58316259 客户服务热线：95541 网址：www.cbhb.com.cn</p>
12	<p>嘉兴银行股份有限公司 (仅代销 A 类基金份额)</p>	<p>注册（办公）地址：嘉兴市建国南路 409 号 法定代表人：许洪明 联系人：陈兢 电话：0573-82082676 传真：0573-82062161 客户服务电话：057396528 银行网址：www.bojx.com</p>
13	<p>包商银行股份有限公司 (仅代销 A 类基金份额)</p>	<p>注册（办公）地址：内蒙古包头市钢铁大街 6 号 办公地址：内蒙古包头市钢铁大街 6 号 法定代表人：李镇西 联系人：张建鑫 电话：010-64816038 传真：010-84596546 客服电话：95352 网站：www.bsb.com.cn</p>
14	<p>苏州银行股份有限公司 (仅代销 A 类基金份额)</p>	<p>注册（办公）地址：苏州工业园区钟园路 728 号 法定代表人：王兰凤 传真：0512-69868370 客户服务电话：0512-96067 网址：www.suzhoubank.com</p>
15	<p>江苏江南农村商业银行股份有限公司 (仅代销 A 类基金份额)</p>	<p>注册（办公）地址：常州和平中路 413 号 法定代表人：陆向阳 联系人：蒋姣 电话：0519-80585939 传真：0519-89995017 客户服务电话：96005 网址：www.jnbank.com.cn</p>
16	<p>四川天府银行股份有限公司 (仅代销 A 类基金份额)</p>	<p>注册地址：四川省南充市涪江路 1 号 办公地址：四川省成都市锦江区下东大街 258 号 法定代表人：邢敏 联系人：樊海波 电话：028-67676033 客户服务电话：4001696869 网址：www.tf.cn</p>
17	<p>长城证券股份有限公司</p>	<p>注册地址：广东省深圳市福田区深南大道 6008 号特 区报业大厦 16-17 层 法定代表人：曹宏 办公地址：广东省深圳市福田区深南大道 6008 号特 区报业大厦 14、16、17 层 客户服务电话：4006666888</p>

		<p>联系人：金夏 联系电话：0755-83516289 邮箱：jinxia@cgws.com 网址：www.cgws.com</p>
18	中国银河证券股份有限公司	<p>办公地址：北京市西城区金融大街 35 号国际企业大厦 C 座 注册地址：北京市西城区金融大街 35 号 2-6 层 法定代表人：陈共炎 联系人：辛国政 联系电话：010-83574507 传真：010-83574807 客服电话：4008-888-888 或 95551 公司网址：www.chinastock.com.cn 邮政编码：100033</p>
19	国泰君安证券股份有限公司	<p>注册地址：中国（上海）自由贸易试验区商城路 618 号 办公地址：上海市浦东新区银城中路 168 号上海银行大厦 29 楼 法定代表人：杨德红 联系人：芮敏祺 电话：021-38676666 传真：021-38670161 客户服务电话：95521 网址：www.gtja.com</p>
20	中信建投证券股份有限公司 (仅代销 A 类基金份额)	<p>注册（办公）地址：北京市朝阳区安立路 66 号 4 号楼 法定代表人：王常青 联系人：许梦园 电话：（010）85156398 传真：（010）65182261 客户服务电话：4008888108/95587 网址：www.csc108.com</p>
21	申万宏源证券有限公司 (仅代销 A 类基金份额)	<p>注册（办公）地址：上海市徐汇区长乐路 989 号 45 层 法定代表人：李梅 联系人：曹晔 电话：021-33389888 传真：021-33388224 客户服务电话：95523 或 4008895523 网址：www.swhysc.com</p>
22	申万宏源西部证券有限公司 (仅代销 A 类基金份额)	<p>注册（办公）地址：新疆乌鲁木齐市高新区（新市区）北京南路 358 号大成国际大厦 20 楼 2005 室 法定代表人：李季 联系人：王君</p>

		<p>电话：0991-7885083 传真：0991-2310927 客户服务电话：400-800-0562 网址：www.hysec.com</p>
23	招商证券股份有限公司 (仅代销 A 类基金份额)	<p>注册（办公）地址：深圳市益田路江苏大厦 38-45 层 法定代表人：宫少林 联系人：黄婵君 电话：0755-82943666 传真：0755-83734343 客户服务电话：400-8888-111，95565 网址：www.newone.com.cn</p>
24	国都证券股份有限公司	<p>注册（办公）地址：北京市东城区东直门南大街 3 号 国华投资大厦 9 号 10 层 联系人：黄静 电话：010-84183333 传真：010-84183311-3389 客服电话：400-818-8118 网址：www.guodu.com</p>
25	兴业证券股份有限公司	<p>注册地址：福州市湖东路 268 号 办公地址：上海市浦东新区长柳路 36 号 法定代表人：杨华辉 联系人：乔琳雪 联系电话：021-38565547 传真：0591-38507538 客户服务电话：95562 网址：www.xyzq.com.cn</p>
26	光大证券股份有限公司	<p>注册（办公）地址：上海市静安区新闻路 1508 号 法定代表人：周健男 联系人：郁疆 电话：021-22169999 传真：021-22169134 客户服务电话：95525、4008888788、10108998 网址：www.ebscn.com</p>
27	海通证券股份有限公司 (仅代销 A 类基金份额)	<p>注册（办公）地址：上海市广东路 689 号 法定代表人：周杰 联系人：李笑鸣 电话：021-23219000 传真：021-23219100 客服电话：95553 网址：www.htsec.com</p>
28	中银国际证券股份有限公司 (仅代销 A 类基金份额)	<p>注册（办公）地址：上海市浦东新区银城中路 200 号 中银大厦 31 楼 法定代表人：宁敏 联系人：许慧琳</p>

		<p>电话：021-20328531 客户服务电话：4006208888 网址：www.bocichina.com</p>
29	安信证券股份有限公司	<p>注册（办公）地址：深圳市福田区金田路 4018 号安 联大厦 35 层、28 层 A02 单元 法定代表人：王连志 联系人：郑向溢 电话：0755—82558038 传真：0755-82558355 客户服务电话：4008001001 网址：www.essence.com.cn</p>
30	平安证券股份有限公司	<p>注册（办公）地址：深圳市福田区益田路 5033 号平 安金融中心 61 层-64 层 法人代表：何之江 联系人：王阳 电话：021-38632136 传真：021-33830395 客户服务电话：95511-8 网址：stock.pingan.com</p>
31	中国国际金融股份有限公司 (仅代销 A 类基金份额)	<p>注册（办公）地址：北京市建国门外大街 1 号国贸大 厦 2 座 28 层 法定代表人：丁学东 联系人：杨涵宇 电话：010—65051166 客户服务电话：400 910 1166 网址：www.cicc.com.cn</p>
32	方正证券股份有限公司 (仅代销 A 类基金份额)	<p>注册地址：湖南省长沙市芙蓉中路二段华侨国际大厦 22—24 层 办公地址：湖南省长沙市天心区湘江中路二段 36 号 华远华中心 4、5 号楼 2701-3717 法定代表人：高利 联系人：胡创 电话：010-59355941 传真：010- 56437013 客服热线：95571 网址：www.foundersc.com</p>
33	天相投资顾问有限公司 (仅代销 A 类基金份额)	<p>注册地址：北京市西城区金融街 19 号富凯大厦 B 座 701 办公地址：北京市西城区新街口外大街 28 号 C 座 5 层 法定代表人：林义相 联系人：尹伶 电话：010-66045529 传真：010-66045518</p>

		<p>客服热线：010-66045678 网址：www.txsec.com</p>
34	西部证券股份有限公司	<p>注册（办公）地址：西安市新城区东大街 319 号 7 幢 10000 室 法定代表人：徐朝晖 联系人：梁承华 联系方式：029-87211526 客服热线：95582 网址：www.westsecu.com.cn</p>
35	华宝证券有限责任公司 (仅代销 A 类基金份额)	<p>注册（办公）地址：上海市浦东新区世纪大道 100 号 上海环球金融中心 57 层 法定代表人：陈林 联系人：刘闻川 电话：021-68778808 传真：021-68778108 客户服务电话:4008209898 网址：www.cnhbstock.com</p>
36	华福证券有限责任公司 (仅代销 A 类基金份额)	<p>注册（办公）地址：福州市五四路 157 号新天地大厦 7、8 层 法定代表人：黄金琳 联系人：张腾 电话：0591-87383623 传真：0591-87383610 客户服务电话：96326（福建省外请加拨 0591） 网址：www.hfq.com.cn</p>
37	信达证券股份有限公司	<p>注册（办公）地址：北京市西城区闹市口大街 9 号院 1 号楼 法定代表人：张志刚 联系人：唐静 电话：010-63081000 传真：010-63080978 客服热线：95321 网址：www.cindasc.com</p>
38	华泰证券股份有限公司 (仅代销 A 类基金份额)	<p>注册（办公）地址：江苏省南京市江东中路 228 号 法定代表人：周易 联系人：庞晓芸 电话：0755-82492193 客户服务电话：95597 网址：www.htsc.com.cn</p>
39	华龙证券股份有限公司	<p>注册（办公）地址：兰州市城关区东岗西路 638 号兰州财富中心 法定代表人：李晓安 联系人：李昕田 电话：0931-4890208</p>

		<p>客户服务电话：0931-96668，4006898888 网址：www.hlzqgs.com</p>
40	<p>国金证券股份有限公司 (仅代销 A 类基金份额)</p>	<p>注册地址：成都市东城根上街 95 号 办公地址：成都市东城根上街 95 号 法定代表人：冉云 联系人：刘婧漪、贾鹏 电话：028-86690057、02886690058 传真：028-86690126 客服电话：95310 公司网站：www.gjzq.com.cn</p>
41	<p>中航证券有限公司 (仅代销 A 类基金份额)</p>	<p>注册(办公)地址：南昌市红谷滩新区红谷中大道 1619 号国际金融大厦 A 座 41 楼 法定代表人：杜航 联系人：戴蕾 联系电话：0791-86768681 客户服务电话：400-8866-567 公司网址：www.avicsec.com</p>
42	<p>中信证券股份有限公司</p>	<p>注册地址：广东省深圳市福田区中心三路 8 号卓越时代广场（二期）北座 办公地址：北京市朝阳区亮马桥路 48 号中信证券大厦 法定代表人：张佑君 联系人：王一通 电话：010-60838888 传真：010-60833739 客服电话：95548 网址：www.cs.ecitic.com</p>
43	<p>长江证券股份有限公司</p>	<p>注册（办公）地址：武汉市新华路特 8 号长江证券大厦 法定代表人：杨泽柱 联系人：奚博宇 电话：027-65799999 传真：027-85481900 客户服务电话：95579 或 4008-888-999 网址：www.95579.com</p>
44	<p>东莞证券有限责任公司 (仅代销 A 类基金份额)</p>	<p>注册（办公）地址：东莞市莞城区可园南路一号 法定代表人：张运勇 联系人：张巧玲 电话：0769-22116572 传真：0769-22119426 客户服务电话：-95328 网址：www.dgzq.com.cn</p>
45	<p>东方证券股份有限公司 (仅代销 A 类基金份额)</p>	<p>法定代表人：潘鑫军 注册地址：上海市中山南路 318 号 2 号楼 22 层、23</p>

		层、25层-29层 办公地址：上海市中山南路318号2号楼21层-23层、25层-29层 联系人：胡月茹 电话：021-63325888 传真：021-63326729 客户服务热线：95503 公司网站： http://www.dfzq.com.cn
46	中泰证券股份有限公司 (仅代销A类基金份额)	注册(办公)地址：济南市市中区经七路86号 法定代表人：李玮 联系人：许曼华 电话：021-20315290 传真：021-20315125 客户服务电话：95538 网址： www.zts.com.cn
47	国盛证券有限责任公司 (仅代销A类基金份额)	注册(办公)地址：南昌市红谷滩新区凤凰中大道1115号北京银行大楼 法定代表人：徐丽峰 联系人：占文驰 电话：0791-86283372 传真：0791-86281305 客户服务电话：400 8222 111 网址： www.gszq.com
48	中信证券(山东)有限责任公司	注册(办公)地址：青岛市崂山区深圳路222号1号楼2001 法定代表人：姜晓林 联系人：刘晓明 联系电话：0531-89606165 传真：0532-85022605 客户服务电话：95548 网址： www.zxwt.com.cn
49	西南证券股份有限公司	注册(办公)地址：重庆市江北区桥北苑8号 法定代表人：吴坚 联系人：张煜 电话：023-63786141 传真：023-63786212 客服电话：400 809 6096 公司网站： www.swsc.com.cn
50	东海证券股份有限公司	注册地址：江苏省常州延陵西路23号投资广场18层 办公地址：上海市浦东新区东方路1928号东海证券大厦 法定代表人：赵俊 电话：021-20333333 传真：021-50498825

		<p>联系人：王一彦 客服电话：95531；400-8888-588 网址：www.longone.com.cn</p>
51	第一创业证券股份有限公司	<p>注册（办公）地址：深圳市福田区福华一路 115 号投行大厦 20 楼 法定代表人：刘学民 联系人：毛诗莉 电话：0755-23838750 传真：0755-23838750 客服电话：400-888-1888 网址：www.fcsc.com</p>
52	川财证券有限责任公司 (仅代销 A 类基金份额)	<p>注册（办公）地址：成都市高新区交子大道 177 号中海国际中心 B 座 17 层 法定代表人：孟建军 联系人：匡婷 电话：028-86583053 传真：028-86583053 客户服务电话：028-95105118 公司网址：http://www.cczq.com</p>
53	中信期货有限公司	<p>注册（办公）地址：深圳市福田区中心三路 8 号卓越时代广场（二期）北座 13 层 1301-1305 室、14 层 法定代表人：张皓 联系人：洪诚 电话：0755-23953913 传真：0755-83217421 客户服务电话：400-990-8826 网址：www.citicsf.com</p>
54	上海证券有限责任公司	<p>注册地址：上海市黄浦区四川中路 213 号 7 楼 办公地址：上海市黄浦区四川中路 213 号 7 楼 法定代表人：李俊杰 联系人：邵珍珍 电话：021-53686888 传真：021-53686100-7008，021-53686200-7008 客户服务热线：4008918918</p>
55	开源证券股份有限公司 (仅代销 A 类基金份额)	<p>注册地址：西安市高新区锦业路 1 号都市之门 B 座 5 层 办公地址：西安市高新区锦业路 1 号都市之门 B 座 5 层 法定代表人：李刚 联系人：黄芳 电话：029-63387256 传真：029-81887256 客户服务电话：400-860-8866 或 95325 网址：www.kysec.cn</p>

56	中国民族证券有限责任公司 (仅代销 A 类基金份额)	注册地址: 北京市朝阳区北四环中路 27 号院 5 号楼 办公地址: 北京市朝阳区北四环中路盘古大观 A 座 40-43F 法定代表人: 何亚刚 联系人: 齐冬妮 电话: 010-59355807/13811475559 传真: 010-56437013 客户服务电话: 4008895618 网址: http://www.e5618.com
57	上海华信证券有限责任公司 (仅代销 A 类基金份额)	注册地址: 上海浦东新区世纪大道 100 号环球金融中心 9 楼 办公地址: 上海市黄浦区南京西路 399 号明天广场 22 楼 法定代表人: 陈灿辉 联系人: 徐璐 电话: 021-63898952 传真: 021-68776977 转 8952 客户服务电话: 4008205999 网址: www.shhxzq.com
58	华鑫证券有限责任公司 (仅代销 A 类基金份额)	注册(办公)地址: 深圳市福田区金田路 4018 号安联大厦 28 层 A01、B01 (b) 单元 法定代表人: 俞洋 联系人: 朱泽乾 电话: 021-54967367 传真: 021-54967032 客户服务电话: 95323, 4001099918 (全国) 021-32109999; 029-68918888 网址: www.cfsc.com.cn
59	广州证券股份有限公司 (仅代销 A 类基金份额)	注册地址: 广州市天河区珠江西路 5 号广州国际金融中心主塔 19 层、20 层 办公地址: 广州市天河区珠江西路 5 号广州国际金融中心主塔 19 层、20 层 法定代表人: 胡伏云 联系人: 梁微 电话: 020-88836999 传真: 020-88836984 客户服务电话: 95396 网址: www.gzs.com.cn
60	联储证券有限责任公司	注册地址: 深圳市福田区福田街道岗厦社区深南大道南侧金地中心大厦 9 楼 办公地址: 北京市朝阳区安定路 5 号院 3 号楼中建财富国际中心 27 层 法定代表人: 吕春卫 联系人: 丁倩云

		<p>电话：010-86499427 传真：010-86499401 客户服务电话：400-620-6868 网址：www.lczq.com</p>
61	深圳众禄基金销售股份有限公司	<p>注册（办公）地址：深圳市罗湖区梨园路物资控股置地大厦 8 楼 法定代表人：薛峰 联系人：童彩平 电话：0755-33227950 传真：0755-33227951 客户服务电话：4006-788-887 网址：众禄基金网 www.zlfund.cn 基金买卖网 www.jjmmw.com</p>
62	蚂蚁（杭州）基金销售有限公司	<p>注册地址：浙江省杭州市余杭区五常街道文一西路 969 号 3 幢 5 层 599 室 办公地址：浙江省杭州市西湖区万塘路 18 号黄龙时代广场 B 座 6F 法定代表人：祖国明 联系人：韩爱彬 客服电话：4000-766-123 公司网址：www.fund123.cn</p>
63	诺亚正行基金销售有限公司	<p>注册地址：上海市虹口区飞虹路 360 弄 9 号 3724 室 办公地址：上海市杨浦区秦皇岛路 32 号东码头园区 C 栋 法定代表人：汪静波 联系人：李娟 电话：021-80358236 传真：021-80358749 客户服务电话：400-821-5399 网址：www.noah-fund.com</p>
64	上海长量基金销售有限公司 (仅代销 A 类基金份额)	<p>注册地址：上海市浦东新区高翔路 526 号 2 幢 220 室 办公地址：上海市浦东新区东方路 1267 号 11 层 法定代表人：张跃伟 联系人：单丙焯 电话：021-20691832 传真：021-20691861 客服电话：400-820-2899 公司网站：www.erichfund.com</p>
65	上海好买基金销售有限公司	<p>注册地址：上海市虹口区场中路 685 弄 37 号 4 号楼 4494 办公地址：上海市浦东南路 1118 号鄂尔多斯国际大厦 9 楼 法定代表人：杨文斌 联系人：张茹</p>

		<p>电话：021-58870011 传真：021-68596916 客户服务电话：400 700 9665 网址：www.ehowbuy.com</p>
66	北京展恒基金销售股份有限公司	<p>注册地址：北京市顺义区后沙峪镇安富街 6 号 办公地址：北京市朝阳区安苑路 15-1 号邮电新闻大厦 6 层 法定代表人：闫振杰 联系人：李晓芳 联系电话：010-59601366 转 7167 客服电话：400-818-8000 公司网站：www.myfund.com</p>
67	和讯信息科技有限公司 (仅代销 A 类基金份额)	<p>注册（办公）地址：北京市朝外大街 22 号泛利大厦 10 层 法定代表人：王莉 联系人：习甜 联系电话：010-85650920 传真号码：010-85657357 全国统一客服热线：400-920-0022/ 021-20835588 公司网址：licaikexun.com</p>
68	上海天天基金销售有限公司	<p>注册地址：上海市徐汇区龙田路 190 号东方财富大厦 2 楼 办公地址：上海市徐汇区宛平南路 88 号金座（北楼）25 层 法定代表人：其实 联系人：潘世友 电话：021-54509977-8400 传真：021-54509953 客服电话：400-1818-188 网址：http://www.1234567.com.cn</p>
69	浙江同花顺基金销售有限公司	<p>注册地址：浙江省杭州市文二西路一号元茂大厦 903 室 办公地址：浙江省杭州市翠柏路 7 号杭州电子商务产业园 2 楼 法定代表人：凌顺平 联系人：杨翼 联系电话：0571-88911818-8565 传真：0571-86800423 客服电话：4008-773-772 网址：www.5ifund.com</p>
70	浦领基金销售有限公司 (仅代销 A 类基金份额)	<p>注册地址：北京市朝阳区望京东园四区 13 号楼 A 座 9 层 908 室 办公地址：北京市朝阳区望京浦项中心 A 座 9 层 04-08 法定代表人：李招弟</p>

		<p>联系人：高晓芳 电话：010-59393923 传真：010-64788105 客户服务电话：400-059-8888 网址：www.zscffund.com</p>
71	宜信普泽（北京）基金销售有限公司	<p>注册地址：北京市朝阳区建国路 88 号 9 号楼 15 层 1809 办公地址：北京市朝阳区建国路 88 号 SOHO 现代城 C 座 1809 室 法定代表人：戎兵 联系人：魏晨 电话：010-52858244 传真：010-59644496 客户服务电话：400-609-9200 网址：www.yixinfund.com</p>
72	北京增财基金销售有限公司 （仅代销 A 类基金份额）	<p>注册地址：北京市西城区南礼士路 66 号建威大厦 1208 室 办公地址：北京市西城区南礼士路 66 号建威大厦 1208-1209 室 法定代表人：罗细安 联系人：孙晋峰 电话：010-67000988 传真：010-67000988-6000 客户服务电话：400-001-8811 网址：www.zcvc.com.cn</p>
73	厦门市鑫鼎盛控股有限公司	<p>注册（办公）地址：厦门市思明区鹭江道 2 号厦门第一广场西座 1501-1504 室 法定代表人：陈洪生 联系人：梁云波 联系电话：0592-3122757 客服电话：400-9180808 公司网站：www.xds.com.cn</p>
74	北京晟视天下基金销售有限公司 （仅代销 A 类基金份额）	<p>注册地址：北京市怀柔区九渡河镇黄坎村 735 号 03 室 办公地址：北京市朝阳区朝外大街甲 6 号万通中心 D 座 28 层 法定代表人：蒋煜 联系人：徐长征、林凌 电话：010-58170943, 010-58170918 传真：010-58170800 客户服务电话：400-818-8866 网址：www.shengshiview.com</p>
75	嘉实财富管理有限公司 （仅代销 A 类基金份额）	<p>注册（办公）地址：上海市浦东新区世纪大道 8 号国金中心二期 4606-10 单元</p>

		<p>法定代表人：赵学军 联系人：景琪 电话：021-20289890 传真：010-85097308 客户服务电话：400-021-8850 网址：www.harvestwm.cn</p>
76	深圳市新兰德证券投资咨询有限公司	<p>注册地址：深圳市福田区华强北路赛格科技园 4 栋 10 层 1006# 办公地址：北京市西城区宣武门外大街 10 号庄胜广场中央办公楼东翼 7 层 法定代表人：马勇 电话：0755-88394666 传真：0755-88394677 客户服务电话：400-166-1188 网址：http://8.jrj.com.cn/</p>
77	一路财富（北京）信息科技有限公司 （仅代销 A 类基金份额）	<p>注册地址：北京市西城区车公庄大街 9 号五栋大楼 C 座 702 办公地址：北京市西城区阜成门大街 2 号万通新世界广场 A 座 2208 法定代表人：吴雪秀 联系人：段京璐 电话：010-88312877 传真：010-88312885 客户服务电话：400-001-1566 网址：www.yilucaifu.com</p>
78	北京恒天明泽基金销售有限公司 （仅代销 A 类基金份额）	<p>注册地址：北京市经济技术开发区宏达北路 10 号五层 5122 室 办公地址：北京市朝阳区东三环北路甲 19 号 SOHO 嘉盛中心 30 层 3001 室 法定代表人：周斌 电话：010-59313555 传真：010-53509643 客户服务电话：400-8980-618 网址：www.chtwm.com</p>
79	北京钱景基金销售有限公司	<p>注册（办公）地址：北京市海淀区丹棱街 6 号 1 幢 9 层 1008-1012 法定代表人：赵荣春 联系人：陈剑炜 电话：010-57418813 传真：010-57569671 客户服务电话：400-875-9885 网址：www.qianjing.com</p>
80	深圳腾元基金销售有限公司 （仅代销 A 类基金份额）	<p>注册地址：深圳市福田区金田路 2028 号卓越世纪中心 1 号楼 1806 单元</p>

		<p>办公地址：深圳市福田区深南中路 4026 号田面城市大厦 18A</p> <p>法定代表人：曾革</p> <p>联系人：叶健</p> <p>电话：0755-33376853</p> <p>传真：0755-33065516</p> <p>客户服务电话：400-990-8600</p> <p>网址：www.tenyuanfund.com</p>
81	北京创金启富投资管理有限公司 (仅代销 A 类基金份额)	<p>注册地址：北京市西城区民丰胡同 31 号 5 号楼 215A</p> <p>办公地址：北京市西城区民白纸坊东街 2 号经济日报社综合楼 A 座 712 室</p> <p>法定代表人：梁蓉</p> <p>联系人：魏素清</p> <p>电话：010-66154828</p> <p>传真：010-63583991</p> <p>客户服务电话：400-6262-1818</p> <p>网址：www.5irich.com</p>
82	上海联泰基金销售有限公司	<p>注册地址：上海自由贸易区富特北路 277 号 3 层 310 室</p> <p>法定代表人：尹彬彬</p> <p>联系人：兰敏</p> <p>电话：021-52822063</p> <p>传真：021-52975270</p> <p>客户服务电话：400-166-6788</p> <p>网址：www.66liantai.com</p>
83	上海汇付基金销售有限公司	<p>注册地址：上海市黄浦区西藏中路 336 号 1807-5 室</p> <p>办公地址：上海市黄浦区中山南路 100 号金外滩国际广场 19 楼</p> <p>法定代表人：张晶</p> <p>联系人：周丹</p> <p>电话：021-33323999</p> <p>传真：021-33323993</p> <p>客户服务电话：400-820-2819</p> <p>手机客户端：天天盈基金</p>
84	上海利得基金销售有限公司	<p>注册地址：上海市宝山区蕴川路 5475 号 1033 室</p> <p>办公地址：上海浦东新区峨山路 91 弄 61 号 10 号楼 12 楼</p> <p>法定代表人：李兴春</p> <p>联系人：徐鹏</p> <p>电话：021-50583533</p> <p>传真：021-50583633</p> <p>客户服务电话：400-921-7755</p> <p>公司网址：www.leadfund.com.cn</p>
85	北京新浪仓石基金销售有限公司	<p>注册地址：北京市海淀区东北旺西路中关村软件园二</p>

		<p>期（西扩）N-1、N-2 地块新浪总部科研楼 5 层 518 室</p> <p>办公地址：北京市海淀区西北旺东路 10 号院东区 3 号楼为明大厦 C 座</p> <p>法定代表人：赵芯蕊</p> <p>联系人：赵芯蕊</p> <p>电话：010-62675768</p> <p>传真：010-62676582</p> <p>客户服务电话：010-62675369</p> <p>网址：www.xincai.com</p>
86	泰诚财富基金销售（大连）有限公司 （仅代销 A 类基金份额）	<p>注册（办公）地址：辽宁省大连市沙河口区星海中龙园 3 号</p> <p>法定代表人：李春光</p> <p>联系人：张晓辉</p> <p>电话：0411-88891212</p> <p>传真：0411-84396536</p> <p>客户服务电话：4000411001</p> <p>网址：www.taichengcaifu.com</p>
87	上海陆金所基金销售有限公司 （仅代销 A 类基金份额）	<p>注册地址：上海市浦东新区陆家嘴环路 1333 号 14 楼 09 单元</p> <p>办公地址：上海市浦东新区陆家嘴环路 1333 号</p> <p>法定代表人：王之光</p> <p>联系人：宁博宇</p> <p>电话：021-20665952</p> <p>传真：021-22066653</p> <p>客户服务电话：4008219031</p> <p>网址：www.lufunds.com</p>
88	深圳富济基金销售有限公司	<p>注册（办公）地址：深圳市福田区福田街道岗厦社区金田路 3088 号中洲大厦 3203A 单元</p> <p>法定代表人：刘鹏宇</p> <p>联系人：刘勇</p> <p>电话：0755-83999907-8814</p> <p>传真：0755-83999926</p> <p>客户服务电话：0755-83999907</p> <p>网址：www.fujifund.cn</p>
89	北京虹点基金销售有限公司	<p>注册地址：北京市朝阳区西大望路 1 号 1 号楼 1603</p> <p>办公地址：北京市朝阳区西大望路 1 号温特莱中心 A 座 16 层</p> <p>法定代表人：郑毓栋</p> <p>联系人：姜颖</p> <p>电话：010-56409010</p> <p>客户服务电话：400-068-1176</p> <p>网址：www.hongdianfund.com</p>
90	珠海盈米基金销售有限公司	<p>注册地址：珠海市横琴新区宝华路 6 号 105 室-3491</p>

		<p>办公地址：广州市海珠区琶洲大道东 1 号保利国际广场南塔 12 楼 B1201-1203 法定代表人：肖雯 联系人：黄敏嫦 电话：020-89629099 传真：020-89629011 客户服务电话：020-89629066 网址：www.yingmi.cn</p>
91	中证金牛（北京）投资咨询有限公司	<p>注册地址：北京市丰台区东管头 1 号 2 号楼 2-45 室 办公地址：北京市西城区宣武门外大街甲 1 号环球财经中心 A 座 5 层 法定代表人：钱昊旻 联系人：孙雯 电话：010-59336519 传真：010-59336500 客户服务电话：4008-909-998 网址：www.jnlc.com</p>
92	奕丰基金销售有限公司 （仅代销 A 类基金份额）	<p>注册地址：深圳市前海深港合作区前湾一路 1 号 A 栋 201 室（入住深圳市前海商务秘书有限公司） 办公地址：深圳市南山区海德三道航天科技广场 A 座 17 楼 1704 室 法定代表人：TEO WEE HOWE 联系人：叶健 电话：0755-89460500 传真：0755-21674453 客户服务电话：400-684-0500 网址：www.ifastps.com.cn</p>
93	和耕传承基金销售有限公司 （仅代销 A 类基金份额）	<p>注册地址：河南自贸试验区郑州片区（郑东）东风南路东康宁街北 6 号楼 5 楼 503 办公地址：河南自贸试验区郑州片区（郑东）东风南路东康宁街北 6 号楼 5 楼 503 法定代表人：王旋 电话：0371-85518396 传真：0371-85518397 联系人：董亚芳 客服热线：400-0555-671 公司网站：www.hgccpb.com</p>
94	上海凯石财富基金销售有限公司 （仅代销 A 类基金份额）	<p>注册地址：上海市黄浦区西藏南路 765 号 602-115 室 办公地址：上海市黄浦区延安东路 1 号凯石大厦 4 楼 法定代表人：陈继武 联系人：李晓明 电话：021-63333319 传真：021-63332523 客户服务电话：4006433389</p>

		网址: www.vstonewealth.com
95	深圳市金斧子基金销售有限公司	注册地址: 深圳市南山区粤海街道科技园中区科苑路15号科兴科学园B栋3单元11层1108 办公地址: 深圳市南山区粤海街道科技园中区科苑路15号科兴科学园B栋3单元11层1108 法人代表: 赖任军 联系人: 刘昕霞 电话: 0755-29330513 传真: 0755-26920530 客服电话: 400-930-0660 公司网址: www.jfzinv.com
96	武汉市伯嘉基金销售有限公司	注册(办公)地址: 武汉市江汉区17-19号环亚大厦B座601室 法定代表人: 陶捷 联系人: 陆锋 电话: 027-83863742 客户服务电话: 4000279899 网址: www.buyfunds.cn
97	北京汇成基金销售有限公司	注册地址: 北京市海淀区中关村大街11号E世界财富中心A座11层1108号 办公地址: 北京市海淀区中关村大街11号E世界财富中心A座11层 法定代表人: 王伟刚 客服电话: 400-619-9059 公司网址: www.hcjijin.com
98	南京苏宁基金销售有限公司 (仅代销A类基金份额)	注册地址: 南京市玄武区苏宁大道1-5号 法定代表人: 钱燕飞 联系人: 王锋 电话: 025-66996699-887226 传真: 025-66996699 客户服务电话: 95177 网址: www.snjjin.com
99	上海大智慧基金销售有限公司	注册地址: 中国(上海)自由贸易试验区杨高南路428号1号楼1102、1103单元 法定代表人: 申健 联系人: 印强明 电话: 021-20219988 传真: 021-20219988 客户服务电话: 021-20292031 网址: https://www.wg.com.cn
100	北京广源达信基金销售有限公司 (仅代销A类基金份额)	注册地址: 北京市西城区新街口外大街28号C座六层605室 办公地址: 北京市朝阳区望京东园四区13号楼浦项

		<p>中心 B 座 19 层 法定代表人：齐剑辉 联系人：王英俊 电话：010-57298634 客服电话：4006236060 传真：010-82055860 网址：www.niuniufund.com</p>
101	上海中正达广基金销售有限公司	<p>注册（办公）地址：上海市徐汇区龙腾大道 2815 号 302 室 法定代表人：黄欣 联系人：戴珉微 电话：021-33768132 传真：021-33768132-802 客户服务电话：400-6767-523 网址：www.zhongzhengfund.com</p>
102	海银基金销售有限公司	<p>注册地址：中国（上海）自由贸易试验区银城中路 8 号 402 室 办公地址：上海市浦东新区银城中路 8 号 4 楼 法定代表人：刘惠 联系人：毛林 电话：021-80133597 传真：021-80133413 客户服务电话：400-808-1016 网址：www.fundhaiyin.com</p>
103	上海万得基金销售有限公司 (仅代销 A 类基金份额)	<p>注册地址：中国（上海）自由贸易试验区福山路 33 号 11 楼 B 座 办公地址：上海市浦东新区福山路 33 号 8 楼 法定代表人：王廷富 联系人：姜吉灵 电话：021-5132 7185 传真：021-5071 0161 客户服务电话：400-821-0203</p>
104	深圳前海凯恩斯基金销售有限公司	<p>注册地址：深圳市前海深港合作区前湾一路 1 号 A 栋 201 室（入驻深圳市前海商务秘书有限公司） 办公地址：深圳市福田区深南大道 6019 号金润大厦 23A 法定代表人：高锋 联系人：廖苑兰 电话：0755-83655588 传真：0755-83655518 客户服务电话：4008048688 网址：www.keynesasset.com</p>
105	中民财富基金销售（上海）有限公司	<p>注册地址：上海市黄浦区中山南路 100 号 7 层 05 单</p>

		元 办公地址：上海市浦东新区民生路 1199 弄证大五道口广场 1 号楼 27 层 法定代表人：弭洪军 联系人：郭斯捷 电话：021-33357030 传真：021-63353736 客户服务电话：400-876-5716 网址：www.cmiwm.com
106	天津国美基金销售有限公司 (仅代销 A 类基金份额)	注册地址：天津经济技术开发区南港工业区综合服务区办公楼 D 座二层 202-124 室 办公地址：北京市朝阳区霄云路 26 号鹏润大厦 B 座 19 层 法定代表人：丁东华 联系人：郭宝亮 电话：010-59287984 传真：010-59287825 客户服务电话：4001110889 网址：www.gomefund.com
107	北京蛋卷基金销售有限公司	注册地址：北京市朝阳区阜通东大街 1 号院 6 号楼 2 单元 21 层 222507 法定代表人：钟斐斐 联系人：侯芳芳 电话：010-61840688 传真：010-84997571 客服电话：400-159-9288 官网： https://danjuanapp.com
108	上海基煜基金销售有限公司	注册地址：上海市崇明县长兴镇路潘园公路 1800 号 2 号楼 6153 室（上海泰和经济发展区） 办公地址：上海市杨浦区昆明路 518 号 A1002 室 法定代表人：王翔 联系人：蓝杰 电话：021-65370077 传真：021-55085991 客户服务电话：4008205369 网址：www.jiyufund.com.cn
109	南京途牛基金销售有限公司 (仅代销 A 类基金份额)	注册地址：南京市玄武区玄武大道 699-1 号 办公地址：南京市玄武区玄武大道 699-1 号 法定代表人：宋时琳 联系人：王旋 电话：025—86853969 传真：025—86853960 客服电话：4007-999-999 网址： http://jr.tuniu.com

110	上海钜派钰茂基金销售有限公司 (仅代销 A 类基金份额)	注册地址: 上海市浦东新区泥城镇新城路 2 号 24 幢 N3187 室 办公地址: 上海市浦东新区浦东南路 379 号金穗大厦 14 楼 C 座 法定代表人: 杨雅琴 联系人: 卢奕 电话: 021-68670358 传真: 021-68413161 客户服务电话: 4006889967 网址: http://www.jp-fund.com/
111	凤凰金信(银川)基金销售有限公司 (仅代销 A 类基金份额)	注册地址: 宁夏回族自治区银川市金凤区阅海湾中央商务区万寿路 142 号 14 层 1402 办公地址: 北京市朝阳区紫月路 18 号院 朝来高科技产业园 18 号楼 法定代表人: 张旭 联系人: 陈旭 电话: 010-58160168 传真: 010-58160173 客户服务电话: 400-810-5919 网址: www.fengfd.com
112	北京微动利基金销售有限公司	注册地址: 北京市石景山区古城西路 113 号景山财富中心 342 室 办公地址: 北京市石景山区古城西路 113 号景山财富中心 342 室 法定代表人: 季长军 联系人: 何鹏 电话: 010-52609656 传真: 010-51957430 客户服务电话: 400-188-5678 网址: www.buyforyou.com.cn
113	北京格上富信基金销售有限公司 (仅代销 A 类基金份额)	注册地址: 北京市朝阳区东三环北路 19 号楼 701 内 09 室 办公地址: 北京市朝阳区东三环北路 19 号楼 701 内 09 室 法定代表人: 李悦章 联系人: 曹庆展 电话: 010-65983311 传真: 010-65983333 客户服务电话: 400-066-8586 网址: www.igesafe.com
114	北京肯特瑞基金销售有限公司	注册地址: 北京市海淀区显龙山路 19 号 1 幢 4 层 1 座 401 法定代表人: 江卉

		<p>联系人：江卉 电话：4000988511/ 4000888816 传真：010-89188000 客户服务电话：95118 网址：www.fund.jd.com</p>
115	上海朝阳永续基金销售有限公司 (仅代销 A 类基金份额)	<p>注册地址：上海市浦东新区上封路 977 号 1 幢 B 座 812 室 法定代表人：廖冰 联系人：陆纪青 电话：15902135304 客户服务电话：4009987172 网址：www.998fund.com</p>
116	泛华普益基金销售有限公司 (仅代销 A 类基金份额)	<p>注册地址：成都市成华区建设路 9 号高地中心 1101 室 办公地址：四川省成都市锦江区东大街 99 号平安金融中心 1501 单元 法定代表人：于海锋 联系人：王峰 电话：028-84252474 传真：028-84252474 客户服务电话：4008-588-588 网址：https://www.puyifund.com/</p>
117	上海华夏财富投资管理有限公司 (仅代销 A 类基金份额)	<p>注册地址：上海市虹口区东大名路 687 号 1 幢 2 楼 268 室 办公地址：北京市西城区金融大街 33 号通泰大厦 B 座 8 层 法定代表人：李一梅 联系人：仲秋玥 电话：010-88066632 传真：010-88066214 客户服务电话：400-817-5666 网址：www.amcfortune.com</p>
118	上海云湾基金销售有限公司 (仅代销 A 类基金份额)	<p>注册地址：中国（上海）自由贸易试验区新金桥路 27 号 13 号楼 2 层 办公地址：上海市浦东新区锦康路 308 号陆家嘴世纪金融广场 6 号楼 6 层 法定代表人：戴新装 联系人：朱学勇 电话：021-20538888 传真：021-20538999 客户服务电话：400-820-1515 网址：www.zhengtongfunds.com</p>
119	上海挖财基金销售有限公司 (仅代销 A 类基金份额)	<p>注册地址：中国（上海）自由贸易试验区杨高南路 799 号 5 楼 01、02、03 室</p>

		<p>办公地址：中国（上海）自由贸易试验区杨高南路 799 号 5 楼 01、02、03 室 法定代表人：胡燕亮 联系人：义雪辉 电话：021 - 50810687 传真：021-58300279 客户服务电话：021-50810673 网址：www.wacaijijin.com/</p>
120	深圳秋实惠智基金销售有限公司 (仅代销 A 类基金份额)	<p>注册地址：深圳市前海深港合作区前湾一路 1 号 A 栋 201 室 办公地址：北京市朝阳区东三环北路 2 号南银大厦 2309 法定代表人：张秋林 联系人：张秋林 电话：010-64108876 传真：010-64108875 客户服务电话：010-64108876 网址：http://fund.qiushicaifu.com</p>
121	大河财富基金销售有限公司	<p>注册地址：贵州省贵阳市南明区新华路 110-134 号富中国际广场 1 栋 20 层 1.2 号 办公地址：贵州省贵阳市南明区新华路 110-134 号富中国际广场 1 栋 20 层 1.2 号 法定代表人：王荻 联系人：方凯鑫 电话：0851-88405606 传真：0851-88405599 客户服务电话：0851-88235678 网址：www.urainf.com</p>
122	天津万家财富资产管理有限公司	<p>注册地址：天津自贸区（中心商务区）迎宾大道 1988 号滨海浙商大厦公寓 2-2413 室 办公地址：北京市西城区丰盛胡同 28 号太平洋保险大厦 5 层 法定代表人：李修辞 联系人：王芳芳 电话：010-59013842 传真：021- 38909635 客户服务电话：010--59013825 网址：www.wanjiawealth.com</p>
123	北京电盈基金销售有限公司 (仅代销 A 类基金份额)	<p>注册地址：北京市朝阳区呼家楼（京广中心）1 号楼 36 层 3603 室 办公地址：北京市东城区朝阳门北大街 8 号富华大厦 F 座 12B 法定代表人：程刚 联系人：李丹</p>

		<p>电话：010-56176115 传真：010-56176117 客户服务电话：400-100-3391 网址：www.bjdyfund.com</p>
124	通华财富（上海）基金销售有限公司 （仅代销 A 类基金份额）	<p>注册地址：上海市虹口区同丰路 667 弄 107 号 201 室 办公地址：上海市浦东新区金沪路 55 号通华科技大厦 7 层 法定代表人：沈丹义 联系人：杨徐霆 电话：021-60818249 客户服务电话：400-101-9301 网址：www.tonghuafund.com</p>
125	喜鹊财富基金销售有限公司 （仅代销 A 类基金份额）	<p>注册地址：西藏拉萨市柳梧新区柳梧大厦 1513 室 办公地址：西藏拉萨市柳梧新区柳梧大厦 1513 室 法定代表人：陈皓 联系人：曹砚财 电话：010-58349088 传真：010-88371180 客户服务电话：0891-6177483 网址：www.xiquefund.com</p>
126	济安财富（北京）基金销售有限公司 （仅代销 A 类基金份额）	<p>注册地址：北京市朝阳区东三环中路 7 号 4 号楼 40 层 4601 室 办公地址：北京市朝阳区东三环中路 7 号北京财富中心 A 座 46 层 法定代表人：杨健 联系人：李海燕 电话：010-65309516 传真：010-65330699 客户服务电话：400-673-7010 网址：www.jianfortune.com</p>
127	洪泰财富（青岛）基金销售有限责任公司 （仅代销 A 类基金份额）	<p>注册地址：山东省青岛市香港东路 195 号 9 号楼 701 室 办公地址：北京市西城区西什库大街 31 号院九思文创园 5 号楼 501 室 法定代表人：杨雅琴 联系人：李慧慧 电话：010-66162800 传真：0532-66728591 客户服务电话：4006706863 网址：www.hongtaiwealth.com</p>
128	上海有鱼基金销售有限公司 （仅代销 A 类基金份额）	<p>注册地址：上海自由贸易试验区浦东大道 2123 号 3 层 3E-2655 室 办公地址：上海徐汇区桂平路 391 号 B 座 19 层</p>

		<p>法定代表人： 林琼 联系人： 徐海峥 电话： 021-60907379 传真： 021-60907397 客户服务电话： 021-60907378 网址： www.youyufund.com</p>
129	深圳盈信基金销售有限公司 (仅代销 A 类基金份额)	<p>注册地址： 深圳市福田区莲花街道商报东路英龙商务大厦 8 楼 A-1 (811-812) 办公地址： 大连市中山区南山路 155 号南山 1910 小区 A3-1 法定代表人： 苗宏升 联系人： 王清臣 电话： 0411-66889805 传真： 0411-66889827 客户服务电话： 4007-903-688</p>
130	扬州国信嘉利基金销售有限公司	<p>注册地址： 江苏省扬州市广陵新城信息产业基地 3 期 20B 栋 办公地址： 江苏省扬州市邗江区文昌西路 56 号公元国际大厦 320 法定代表人： 刘晓光 联系人： 苏曦 电话： 0514-82099618-805 客户服务电话： 400-021-6088 网址： https://www.gxjlc.com/</p>
131	民商基金销售（上海）有限公司 (仅代销 A 类基金份额)	<p>注册地址： 上海黄浦区北京东路 666 号 H 区（东座）6 楼 A31 室 办公地址： 上海市浦东新区张杨路 707 号生命人寿大厦 32 楼 法定代表人： 贲惠琴 联系人： 钟伟 电话： 138-2642-0174 传真： 021-50206001 客户服务电话： 021-50206003 网址： http://www.msftec.com/</p>
132	北京百度百盈基金销售有限公司 (仅代销 A 类基金份额)	<p>注册地址： 北京市海淀区上地十街 10 号 1 幢 1 层 101 办公地址： 北京市海淀区上地信息路甲 9 号奎科科技大厦 法定代表人： 张旭阳 联系人： 孙博超 电话： 010-61952703 传真： 010-61951007 客户服务电话： 95055 网址： www.baiyingfund.com</p>
133	玄元保险代理有限公司	注册（公告）地址： 中国（上海）自由贸易试验区张

	(仅代销 A 类基金份额)	杨路 707 号 1105 室 法定代表人：马永谔 联系人：卢亚博 电话：13752528013 传真：021-50701053 客户服务电话：021-50701053 网址： http://www.xyinsure.com:7100/kfit_xybx
134	江苏汇林保大基金销售有限公司	注册地址：南京市高淳区经济开发区古檀大道 47 号 办公地址：南京市鼓楼区中山北路 2 号绿地紫峰大厦 2005 室 法定代表人：吴言林 联系人：林伊灵 电话：025-66046166 传真：025-56878016 客户服务电话：025-66046166 网址： http://www.huilinbd.com

基金管理人可根据《销售办法》和基金合同等的规定，选择其他符合要求的机构代理销售本基金，并及时履行公告义务。

(二) 登记机构

名称：景顺长城基金管理有限公司

住所：深圳市福田区中心四路 1 号嘉里建设广场第一座 21 层

办公地址：深圳市福田区中心四路 1 号嘉里建设广场第一座 21 层

法定代表人：丁益

电话：0755-82370388-1646

传真：0755-22381325

联系人：邹昱

(三) 出具法律意见书的律师事务所

名称：上海市通力律师事务所

住所：上海市银城中路 68 号时代金融中心 19 楼

办公地址：上海市银城中路 68 号时代金融中心 19 楼

负责人：俞卫锋

电话：021-31358666

传真：021-31358600

经办律师：黎明、孙睿

联系人：孙睿

（四）审计基金财产的会计师事务所

名称：安永华明会计师事务所（特殊普通合伙）

住所：北京市东城区东长安街1号东方广场安永大楼17层01-12室

办公地址：北京市东城区东长安街1号东方广场安永大楼17层01-12室

执行事务合伙人：毛鞍宁

电话：（010）58153000

传真：（010）85188298

经办注册会计师：吴翠蓉、高鹤

联系人：吴翠蓉

四、基金的名称

景顺长城改革机遇灵活配置混合型证券投资基金

五、基金的类型

契约型开放式

六、基金的投资目标

本基金旨在把握中国全面深化改革带来的投资机遇，以中国国有企业改革、金融改革、行政体制改革、资源价格改革等领域中的优势企业为投资主线，通过充分的基本面研究精选个股进行投资。

七、基金的投资方向

本基金的投资范围包括国内依法发行上市的股票（包括中小板、创业板及其他经中国证监会核准上市的股票）、债券（包括国内依法发行和上市交易的国债、央行票据、金融债券、

企业债券、公司债券、中期票据、短期融资券、超短期融资券、次级债券、政府支持机构债、政府支持债券、地方政府债、资产支持证券、中小企业私募债券、可转换债券及其他经中国证监会允许投资的债券)、债券回购、银行存款(包括协议存款、定期存款及其他银行存款)、货币市场工具、权证、股指期货以及经中国证监会允许基金投资的其他金融工具,但需符合中国证监会的相关规定。

如法律法规或监管机构以后允许基金投资其他品种,基金管理人在履行适当程序后,可以将其纳入投资范围,并可依据届时有效的法律法规适时合理地调整投资范围。

本基金的投资组合比例为:本基金股票投资占基金资产的比例范围为 0-95%。本基金每个交易日日终在扣除股指期货合约需缴纳的交易保证金后,应当保持不低于基金资产净值 5% 的现金或者到期日在一年以内的政府债券,其中现金不包括结算备付金、存出保证金、应收申购款等。

八、基金的投资策略

(一) 资产配置策略

本基金依据定期公布的宏观和金融数据以及投资部门对于宏观经济、股市政策、市场趋势的综合分析,重点关注包括、GDP 增速、固定资产投资增速、净出口增速、通胀率、货币供应、利率等宏观指标的变化趋势,同时强调金融市场投资者行为分析,关注资本市场资金供求关系变化等因素,在深入分析和充分论证的基础上评估宏观经济运行及政策对资本市场的影响方向和力度,运用宏观经济模型(MEM)做出对于宏观经济的评价,结合投资制度的要求提出资产配置建议,经投资决策委员会审核后形成资产配置方案。

(二) 股票投资策略

本基金股票投资主要遵循“自下而上”的个股投资策略,结合公司股票研究数据库(SRD)对受惠于全面深化改革的相关企业进行价值分析,深入挖掘相关股票的投资价值。其中重点考察:

①业务价值(Franchise Value)

寻找拥有高进入壁垒的上市公司,其一般具有以下一种或多种特征:产品定价能力、创新技术、资金密集、优势品牌、健全的销售网络及售后服务、规模经济等。在经济增长时它们能创造持续性的成长,经济衰退时亦能度过难关,享有高于市场平均水平的盈利能力,进而创造高业务价值,达致长期资本增值。

②估值水平（Valuation）

对成长、价值、收益三类股票设定不同的估值指标。

成长型股票（G）：用来衡量成长型上市公司估值水平的主要指标为 PEG，即市盈率除以盈利增长率。为了使投资人能够达到长期获利目标，我们在选股时将会谨慎地买进价格与其预期增长速度相匹配的股票。

价值型股票（V）：分析股票内在价值的基础是将公司的净资产收益率与其资本成本进行比较。我们在挑选价值型股票时，会根据公司的净资产收益率与资本成本的相对水平判断公司的合理价值，然后选出股价相对于合理价值存在折扣的股票。

收益型股票（I）：是依靠分红取得较好收益的股票。我们挑选收益型股票，要求其保持持续派息的政策，以及较高的股息率水平。

③管理能力（Management）注重公司治理、管理层的稳定性以及管理班子的构成、学历、经验等，了解其管理能力以及是否诚信。

④自由现金流量与分红政策（Cash Generation Capability）注重企业创造现金流量的能力以及稳定透明的分红派息政策。

本基金还将重点关注改革对企业内生性的改变，关注深化改革对于企业治理结构的建立和完善，进一步提高企业的运营效率；建立有效的管理层激励机制，使企业管理人利益与企业利益相一致。特别是企业内生性的改变，对企业内在价值的提升。

（三）债券投资策略

债券投资在保证资产流动性的基础上，采取利率预期策略、信用策略和时机策略相结合的积极性投资方法，力求在控制各类风险的基础上获取稳定的收益。

1、自上而下确定组合久期及类属资产配置

通过对宏观经济、货币和财政政策、市场结构变化、资金流动情况的研究，结合宏观经济模型（MEM）判断收益率曲线变动的趋势及幅度，确定组合久期。进而根据各类属资产的预期收益率，结合类属配置模型确定类别资产配置。

2、自下而上个券选择

通过预测收益率曲线变动的幅度和形状，对比不同信用等级、在不同市场交易债券的到期收益率，结合考虑流动性、票息、税收、可否回购等其它决定债券价值的因素，发现市场中个券的相对失衡状况。

重点选择的债券品种包括：a.在类似信用质量和期限的债券中到期收益率较高的债券；

b.有较好流动性的债券；c.存在信用溢价的债券；d.较高债性或期权价值的可转换债券；e.收益率水平合理的新券或者市场尚未正确定价的创新品种。

①利率预期策略

基金管理人密切跟踪最新发布的宏观经济数据和金融运行数据，分析宏观经济运行的可能情景，预测财政政策、货币政策等政府宏观经济政策取向，分析金融市场资金供求状况变化趋势，在此基础上预测市场利率水平变动趋势，以及收益率曲线变化趋势。在预期市场利率水平将上升时，降低组合的久期；预期市场利率将下降时，提高组合的久期。并根据收益率曲线变化情况制定相应的债券组合期限结构策略如子弹型组合、哑铃型组合或者阶梯型组合等。

②信用策略

基金管理人密切跟踪国债、金融债、企业（公司）债等不同债券种类的利差水平，结合各类券种税收状况、流动性状况以及发行人信用质量状况的分析，评定不同债券类属的相对投资价值，确定组合资产在不同债券类属之间的配置比例。

个券选择层面，基金管理人对所有投资的信用品种进行详细的财务分析和非财务分析。财务分析方面，以企业财务报表为依据，对企业规模、资产负债结构、偿债能力和盈利能力四方面进行评分，非财务分析方面（包括管理能力、市场地位和发展前景等指标）则主要采取实地调研和电话会议的形式实施。通过打分来评判该企业是低风险、高风险还是绝对风险的企业，重点投资于低风险的企业债券；对于高风险企业，有相应的投资限制；不投资于绝对风险的债券。

③时机策略

A.骑乘策略。当收益率曲线比较陡峭时，也即相邻期限利差较大时，可以买入期限位于收益率曲线陡峭处的债券，也即收益率水平处于相对高位的债券，随着持有期限的延长，债券的剩余期限将会缩短，从而此时债券的收益率水平将会较投资期初有所下降，通过债券的收益率的下滑，进而获得资本利得收益。

B.息差策略。利用回购利率低于债券收益率的情形，通过正回购将所获得资金投资于债券以获取超额收益。

C.利差策略。对两个期限相近的债券的利差进行分析，从而对利差水平的未来走势做出判断，从而进行相应的债券置换。当预期利差水平缩小时，可以买入收益率高的债券同时卖出收益率低的债券，通过两债券利差的缩小获得投资收益；当预期利差水平扩大时，可以买

入收益率低的债券同时卖出收益率高的债券，通过两债券利差的扩大获得投资收益。

D.资产支持证券投资策略。本基金将通过对宏观经济、提前偿还率、资产池结构以及资产池资产所在行业景气变化等因素的研究，预测资产池未来现金流变化，并通过研究标的证券发行条款，预测提前偿还率变化对标的证券的久期与收益率的影响。同时，基金管理人将密切关注流动性对标的证券收益率的影响，综合运用久期管理、收益率曲线、个券选择以及把握市场交易机会等积极策略，在严格控制风险的情况下，结合信用研究和流动性管理，选择风险调整后收益高的品种进行投资，以期获得长期稳定收益。

E. 可转换债券投资策略。A)相对价值分析基金管理人根据定期公布的宏观和金融数据以及对宏观经济、股市政策、市场趋势的综合分析，判断下一阶段的市场走势，分析可转换债券股性和债性的相对价值。通过对可转换债券转股溢价率和 Delta 系数的度量，筛选出股性或债性较强的品种作为下一阶段的投资重点。B)基本面研究基金管理人依据内、外部研究成果，运用景顺长城股票研究数据库（SRD）对可转换债券标的公司进行多方位、多角度的分析，重点选择行业景气度较高、公司基本面素质优良的标的公司。C)估值分析在基本面分析的基础上，运用 PE、PB、PCF、EV/EBITDA、PEG 等相对估值指标以及 DCF、DDM 等绝对估值方法对标的公司的股票价值进行评估。并根据标的股票的当前价格和目标价格，运用期权定价模型分别计算可转换债券当前的理论价格和未来目标价格，进行投资决策。

F.中小企业私募债投资策略。对单个券种的分析判断与其它信用类固定收益品种的方法类似。在信用研究方面，本基金会加强自下而上的分析，将机构评级与内部评级相结合，着重通过发行方的财务状况、信用背景、经营能力、行业前景、个体竞争力等方面判断其在期限内的偿付能力，尽可能对发行人进行充分详尽地调研和分析。

（四）股指期货投资策略

本基金参与股指期货交易，以套期保值为目的，制定相应的投资策略。

1、时点选择：基金管理人在交易股指期货时，重点关注当前经济状况、政策倾向、资金流向、和技术指标等因素。

2、套保比例：基金管理人根据对指数点位区间判断，在符合法律法规的前提下，决定套保比例。再根据基金股票投资组合的贝塔值，具体得出参与股指期货交易的买卖张数。

3、合约选择：基金管理人根据股指期货当时的成交金额、持仓量和基差等数据，选择和基金组合相关性高的股指期货合约为交易标的。

九、业绩比较基准

本基金业绩比较基准为：50%×沪深 300 指数收益率+50%×中证全债指数收益率。

沪深 300 指数是由中证指数有限公司编制，从上海和深圳证券交易所中选取

300 只 A 股作为样本的综合性指数，具有良好的市场代表性。中证全债指数由中证指数有限公司编制，是综合反映银行间和交易所市场国债、金融债、企业债、央票及短融整体走势的跨市场债券指数，较全面地反映我国债券市场的整体价格变动趋势，为债券投资者提供更切合的市场基准。

本基金是混合型基金，基金在运作过程中股票资产占基金资产的比例为 0%-95%，其余资产投资于债券、货币市场工具、股指期货、权证、资产支持证券等金融工具。因此，“50%*沪深 300 指数收益率+50%*中证全债指数收益率”是适合衡量本基金投资业绩的比较基准。

如果今后法律法规发生变化，或者有更权威的、更能为市场普遍接受的业绩比较基准推出，或者是市场上出现更加适合用于本基金的业绩基准时，则基金管理人在与基金托管人协商一致后可变更业绩比较基准，报中国证监会备案并及时公告，无需召开基金份额持有人大会。

十、风险收益特征

本基金为混合型基金，具有较高预期风险、较高预期收益的特征，其风险和预期收益低于股票型基金、高于债券型基金和货币市场基金。根据 2017 年 7 月 1 日施行的《证券期货投资者适当性管理办法》，基金管理人和销售机构已对本基金重新进行风险评级，风险评级行为不改变本基金的实质性风险收益特征，但由于风险等级分类标准的变化，本基金的风险等级表述可能有相应变化，具体风险评级结果应以基金管理人和销售机构提供的评级结果为准。

十一、投资组合报告（未经审计）

景顺长城基金管理人的董事会及董事保证本报告所载资料不存在虚假记载、误导性陈述或重大遗漏，并对其内容的真实性、准确性和完整性承担个别及连带责任。

基金托管人中国银行根据基金合同规定，已经复核了本投资组合报告，保证复核内容不存在虚假记载、误导性陈述或者重大遗漏。本投资组合报告所载数据截至 2019 年 9 月 30 日，

本报告中所列财务数据未经审计。

1.报告期末基金资产组合情况

序号	项目	金额（元）	占基金总资产的比例（%）
1	权益投资	35,879,849.62	90.07
	其中：股票	35,879,849.62	90.07
2	基金投资	-	-
3	固定收益投资	-	-
	其中：债券	-	-
	资产支持证券	-	-
4	贵金属投资	-	-
5	金融衍生品投资	-	-
6	买入返售金融资产	-	-
	其中：买断式回购的买入返售金融资产	-	-
7	银行存款和结算备付金合计	2,544,065.83	6.39
8	其他资产	1,411,066.11	3.54
9	合计	39,834,981.56	100.00

2.报告期末按行业分类的股票投资组合

2.1 报告期末按行业分类的境内股票投资组合

代码	行业类别	公允价值（元）	占基金资产净值比例（%）
A	农、林、牧、渔业	1,925,641.00	4.91
B	采矿业	-	-
C	制造业	19,764,463.94	50.39
D	电力、热力、燃气及水生产和供应业	-	-
E	建筑业	1,070,244.00	2.73
F	批发和零售业	-	-
G	交通运输、仓储和邮政业	-	-
H	住宿和餐饮业	-	-
I	信息传输、软件和信息技术服务业	44,937.68	0.11
J	金融业	10,785,683.00	27.50
K	房地产业	-	-
L	租赁和商务服务业	-	-
M	科学研究和技术服务业	2,288,880.00	5.84
N	水利、环境和公共设施管理业	-	-
O	居民服务、修理和其他服务业	-	-
P	教育	-	-
Q	卫生和社会工作	-	-

R	文化、体育和娱乐业	-	-
S	综合	-	-
	合计	35,879,849.62	91.48

2.2 报告期末按行业分类的港股通投资股票投资组合

无。

3.报告期末按公允价值占基金资产净值比例大小排序的前十名股票投资明细

序号	股票代码	股票名称	数量（股）	公允价值（元）	占基金资产净值比例（%）
1	601009	南京银行	282,800	2,429,252.00	6.19
2	600104	上汽集团	98,300	2,337,574.00	5.96
3	601166	兴业银行	132,000	2,313,960.00	5.90
4	601398	工商银行	415,600	2,298,268.00	5.86
5	603259	药明康德	26,400	2,288,880.00	5.84
6	601818	光大银行	573,700	2,260,378.00	5.76
7	600519	贵州茅台	1,900	2,185,000.00	5.57
8	603456	九洲药业	165,500	2,060,475.00	5.25
9	600183	生益科技	71,000	1,770,740.00	4.51
10	600703	三安光电	115,400	1,624,832.00	4.14

4.报告期末按债券品种分类的债券投资组合

本基金本报告期末未持有债券。

5.报告期末按公允价值占基金资产净值比例大小排序的前五名债券投资明细

本基金本报告期末未持有债券。

6.报告期末按公允价值占基金资产净值比例大小排序的前十名资产支持证券投资明细

本基金本报告期末未持有资产支持证券。

7.报告期末按公允价值占基金资产净值比例大小排序的前五名贵金属投资明细

本基金本报告期末未持有贵金属。

8.报告期末按公允价值占基金资产净值比例大小排序的前五名权证投资明细

本基金本报告期末未持有权证。

9.报告期末本基金投资的股指期货交易情况说明

9.1 报告期末本基金投资的股指期货持仓和损益明细

本基金本报告期末未持有股指期货。

9.2 本基金投资股指期货的投资政策

本基金参与股指期货交易，以套期保值为目的，制定相应的投资策略。

- 1、时点选择：基金管理人在交易股指期货时，重点关注当前经济状况、政策倾向、资金流向和技术指标等因素。
- 2、套保比例：基金管理人根据对指数点位区间判断，在符合法律法规的前提下，决定套保比例。再根据基金股票投资组合的贝塔值，具体得出参与股指期货交易的买卖张数。
- 3、合约选择：基金管理人根据股指期货当时的成交金额、持仓量和基差等数据，选择和基金组合相关性高的股指期货合约为交易标的。

10.报告期末本基金投资的国债期货交易情况说明

10.1 本期国债期货投资政策

根据本基金基金合同约定，本基金投资范围不包括国债期货。

10.2 报告期末本基金投资的国债期货持仓和损益明细

本基金本报告期末未持有国债期货。

10.3 本期国债期货投资评价

本基金本报告期末未持有国债期货。

11.投资组合报告附注

11.1 本基金投资的前十名证券的发行主体本期是否出现被监管部门立案调查，或在报告编制日前一年内受到公开谴责、处罚的情形。

1、兴业银行股份有限公司（以下简称“兴业银行”，股票代码：601166）于2019年7月17日收到中国银行保险监督管理委员会上海监管局出具的行政处罚决定书（沪银保监银罚决字〔2019〕50号）。其信用卡中心因在为部分客户办理信用卡业务时，未遵守总授信额度管理制度；对部分信用卡申请人资信水平调查严重不尽职的问题，违反了《中华人民共和国银行业监督管理法》第四十六条第（五）项的相关规定，被处以罚款人民币40万元。

本基金基金经理依据基金合同及公司投资管理制度，在投资授权范围内，经正常投资决策程序对兴业银行进行了投资。

2、中国工商银行股份有限公司（以下简称“工商银行”，股票代码：601398）于2018年11月23日收到中国保险监督管理委员会北京监管局出具的行政处罚决定书(京保监罚〔2018〕28号)。其因欺骗投保人问题，违反了《中华人民共和国保险法》第一百三十一条、《中华人民共和国保险法》第一百六十五条的相关规定，被处以30万元罚款。

本基金基金经理依据基金合同及公司投资管理制度，在投资授权范围内，经正常投资决策程序对工商银行进行了投资。

3、光大银行股份有限公司（以下简称“光大银行”，股票代码：601818）于2018年12月7日收到中国银行保险监督管理委员会出具的行政处罚决定书(银保监银罚决字(2018)10号)。其因内控管理严重违反审慎经营规则；以误导方式违规销售理财产品；以修改理财合同文本或误导方式违规销售理财产品；违规以类信贷业务收费或提供质价不符的服务；同业投资违规接受担保；通过同业投资或贷款虚增存款规模的问题，违反了《商业银行理财产品销售管理办法》、《商业银行内部控制指引》、《中华人民共和国银行业监督管理法》等规定，被没收违法所得100万元，罚款1020万元，合计1120万元。

本基金基金经理依据基金合同及公司投资管理制度，在投资授权范围内，经正常投资决策程序对光大银行进行了投资。

4、浙江九洲药业股份有限公司（以下简称“九洲药业”，股票代码：603456）下属公司江苏瑞科医药科技有限公司（以下简称“江苏瑞科”）因危险废物识别标签设置不规范，将焚烧残渣记录为蒸发析盐残渣，飞灰贮存包装袋上未设置危险废物识别标签等问题，违反了《中华人民共和国固体废物污染环境防治法》第十六条、第五十二条等规定，于2018年12月12日收到盐城市环境保护局的行政处罚，对危险废物识别标志设置不规范的行为处罚款人民币1万元、对危险废物露天贮存未采取防护措施，造成部分污染物流失的行为处罚款人民币7万元，合计处罚款人民币8万元。

本基金基金经理依据基金合同及公司投资管理制度，在投资授权范围内，经正常投资决策程序对九洲药业进行了投资。

5、其余六名证券的发行主体本报告期内没有被监管部门立案调查或在本报告编制日前一年内受到公开谴责、处罚的情况。

11.2 基金投资的前十名股票是否超出基金合同规定的备选股票库。

本基金投资的前十名股票未超出基金合同规定的备选股票库。

11.3 其他资产构成

序号	名称	金额（元）
1	存出保证金	29,298.31
2	应收证券清算款	-

3	应收股利	-
4	应收利息	1,106.94
5	应收申购款	1,380,660.86
6	其他应收款	-
7	待摊费用	-
8	其他	-
9	合计	1,411,066.11

11.4 报告期末持有的处于转股期的可转换债券明细

本基金本报告期末未持有处于转股期的可转换债券。

11.5 报告期末前十名股票中存在流通受限情况的说明

本基金本报告期末前十名股票中不存在流通受限的情况。

11.6 投资组合报告附注的其他文字描述部分

无。

十二、基金的业绩

基金管理人承诺以诚实信用、勤勉尽责的原则管理和运用基金资产，但不保证基金一定盈利。基金的过往业绩并不代表其未来表现。投资有风险，投资者在作出投资决策前应仔细阅读本基金的招募说明书。基金业绩数据截至 2019 年 9 月 30 日。

1. 本报告期基金份额净值增长率及其与同期业绩比较基准收益率的比较

景顺长城改革机遇混合 A 类

阶段	净值增长率 ①	净值增长率标准 差②	业绩比较基准 收益率③	业绩比较基准 收益率标准差 ④	①-③	②-④
2015 年 9 月 1 日 -2015 年 12 月 31 日	1.10%	0.19%	7.36%	0.90%	-6.26%	-0.71%
2016 年	1.78%	0.61%	-4.29%	0.71%	6.07%	-0.10%
2017 年	7.00%	0.32%	10.30%	0.32%	-3.30%	0.00%
2018 年	-26.07%	1.51%	-9.32%	0.67%	-16.75%	0.84%
2019 年 1 月 1 日 -2019 年 6 月 30 日	17.81%	1.33%	14.31%	0.77%	3.50%	0.56%
2019 年 1 月 1 日 -2019 年 9 月 30 日	23.59%	1.20%	15.09%	0.68%	8.50%	0.52%
2015 年 9 月 1 日 -2019 年 9 月 30 日	0.60%	0.97%	18.28%	0.64%	-17.68%	0.33%

景顺长城改革机遇混合C类

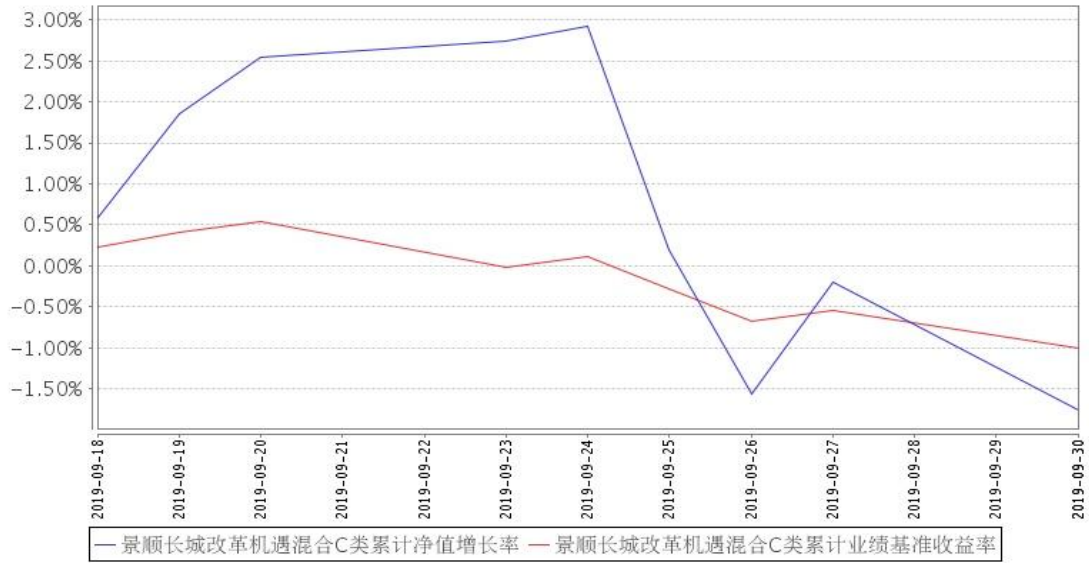
阶段	净值增长率①	净值增长率标准差②	业绩比较基准收益率③	业绩比较基准收益率标准差④	①-③	②-④
2019年9月18日(C类份额首个估值日)至2019年9月30日	-1.76%	1.44%	-1.01%	0.33%	-0.75%	1.11%

2. 自基金合同生效以来基金累计净值增长率变动及其与同期业绩比较基准收益率变动的比较

景顺长城改革机遇混合A类累计净值增长率与同期业绩比较基准收益率的历史走势对比图



景顺长城改革机遇混合C类累计净值增长率与同期业绩比较基准收益率的历史走势对比图



注：本基金的投资组合比例为：本基金股票投资占基金资产的比例范围为0-95%。本基金每个交易日日终在扣除股指期货合约需缴纳的交易保证金后，应当保持不低于基金资产净值5%的现金或者到期日在一年以内的政府债券。本基金的建仓期为自2015年9月1日基金合同生效日起6个月。建仓期结束时，本基金投资组合达到上述投资组合比例的要求。本基金于2019年9月17日增设C类基金份额，并于2019年9月18日开始对C类份额进行估值。

十三、基金费用概览

一、与基金运作有关的费用

(一) 基金费用的种类

- 1、基金管理人的管理费；
- 2、基金托管人的托管费；
- 3、本基金从 C 类基金份额的基金资产中计提的销售服务费；
- 4、《基金合同》生效后与基金相关的信息披露费用；
- 5、《基金合同》生效后与基金相关的会计师费、律师费和诉讼费；
- 6、基金份额持有人大会费用；
- 7、基金的证券、期货交易费用；
- 8、基金的银行汇划费用；
- 9、证券、期货账户开户费用和账户维护费；
- 10、按照国家有关规定和《基金合同》约定，可以在基金财产中列支的其他费用。

(二) 基金费用计提方法、计提标准和支付方式

1、基金管理人的管理费

本基金的管理费按前一日基金资产净值的 1.5% 年费率计提。管理费的计算方法如下：

$$H = E \times 1.5\% \div \text{当年天数}$$

H 为每日应计提的基金管理费

E 为前一日的基金资产净值

基金管理费每日计提，逐日累计至每个月月末，按月支付。经基金管理人与基金托管人核对一致后，由基金托管人于次月首日起 2-5 个工作日内从基金财产中一次性支付给基金管理人。若遇法定节假日、休息日或不可抗力致使无法按时支付的，支付日期顺延。

2、基金托管人的托管费

本基金的托管费按前一日基金资产净值的 0.25% 的年费率计提。托管费的计算方法如下：

$$H = E \times 0.25\% \div \text{当年天数}$$

H 为每日应计提的基金托管费

E 为前一日的基金资产净值

基金托管费每日计提，逐日累计至每个月月末，按月支付。经基金管理人与基金托管人

核对一致后，由基金托管人于次月首日起 2-5 个工作日内从基金财产中一次性提取。若遇法定节假日、休息日或不可抗力致使无法按时支付的，支付日期顺延。

3、基金销售服务费

本基金 A 类基金份额不收取销售服务费，C 类基金份额的销售服务费年费率为 0.50%。本基金销售服务费将专门用于本基金的销售与基金份额持有人服务，基金管理人将在基金年度报告中对该项费用的列支情况作专项说明。

销售服务费按前一日 C 类基金资产净值的 0.50% 年费率计提。计算方法如下：

$$H = E \times 0.50\% \div \text{当年天数}$$

H 为 C 类基金份额每日应计提的销售服务费

E 为 C 类基金份额前一日基金资产净值

销售服务费每日计提，逐日累计至每月月末，按月支付。经基金管理人与基金托管人核对一致后，由基金托管人于次月首日起 2-5 个工作日内从基金财产中一次性支付。若遇法定节假日、休息日或不可抗力致使无法按时支付的，支付日期顺延。

上述“一、基金费用的种类中第 4-10 项费用”，根据有关法规及相应协议规定，按费用实际支出金额列入当期费用，由基金托管人从基金财产中支付。

二、与基金销售有关的费用

1、基金认购费用

(1) 本基金 A 类基金份额在投资者认购时收取认购费，C 类基金份额在认购时不收取认购费。投资者在认购 A 类基金份额时需缴纳的认购费率按认购金额递减。投资者认购需全额缴纳认购费用。认购费用不列入基金财产，主要用于本基金的市场推广、销售、登记等募集期间发生的各项费用。投资者在一天之内如果有多笔认购，适用费率按单笔分别计算。A 类基金份额的认购费率表如下：

认购金额 (M)	A 类份额认购费率
M < 50 万	1.20%
50 万 ≤ M < 100 万	0.80%
100 万 ≤ M < 500 万	0.20%
M ≥ 500 万	1000 元/笔

(2) 计算公式

本基金认购份额的计算如下：

当认购费用适用比例费率时：

净认购金额=认购金额/（1+认购费率）

认购费用=认购金额-净认购金额

认购份额=（净认购金额+认购期间利息）/基金份额发售面值

当认购费用适用固定金额时：

认购费用=固定金额

净认购金额=认购金额-认购费用

认购份额=（净认购金额+认购期间利息）/基金份额发售面值

认购费用以人民币元为单位，计算结果按照四舍五入方法，保留到小数点后两位；认购份额计算结果保留到小数点后两位，小数点后两位以后的部分舍去，由此误差产生的损失由基金财产承担，产生的收益归基金财产所有。

2、基金申购费用

（1）本基金 A 类基金份额在申购时收取申购费，C 类基金份额在申购时不收取申购费。本基金 A 类基金份额的申购费用由申购本基金 A 类基金份额的投资者承担，不列入基金财产。

本基金 A 类基金份额的申购费率不高于 1.5%，随申购金额的增加而递减，适用以下前端收费费率标准：

申购金额（M）	A 类基金份额申购费率
M<50 万	1.50%
50 万≤M<100 万	1.00%
100 万≤M<500 万	0.30%
M≥500 万	1000 元/笔

投资者如申购 C 类基金份额，则申购费为 0。

（2）计算公式

本基金申购份额的计算：

基金的申购金额包括申购费用和净申购金额，其中：

当申购费用适用比例费率时：

净申购金额 = 申购金额 / （1 + 申购费率）

申购费用 = 申购金额 - 净申购金额

申购份额 = 净申购金额 / T 日基金份额净值

当申购费用适用固定金额时：

申购费用=固定金额

净申购金额=申购金额-申购费用

申购份数=净申购金额/T日基金份额净值

3、基金赎回费用

本基金 A 类基金份额及 C 类基金份额均收取赎回费，赎回费用由赎回基金份额的基金份额持有人承担，在基金份额持有人赎回基金份额时收取。未归入基金财产的部分用于支付登记费和其他必要的手续费。本基金的赎回费率随持有期限的增加而递减。

赎回费率具体如下表所示：

①A 类基金份额的赎回费率

持有期	A 类基金份额赎回费率	归基金资产比例
7 日以内	1.5%	100%
7 日以上（含）—30 日以内	0.75%	100%
30 日以上（含）—90 日以内	0.5%	75%
90 日以上（含）—180 日以内	0.5%	50%
180 日以上（含）—1 年以内	0.5%	25%
1 年以上（含）—2 年	0.25%	25%
2 年以上（含）	0	-

注：就赎回费及归基金资产比例而言，1 年指 365 天。

②C 类基金份额的赎回费率

持有期	C 类基金份额赎回费率	归基金资产比例
7 天以内	1.50%	100%
7 天(含) -30 天以内	0.50%	100%
30 天（含）以上	0	-

(2) 计算公式

A 类基金份额及 C 类基金份额赎回金额为按实际确认的有效赎回份额乘以申请当日基金份额净值的金额，净赎回金额为赎回金额扣除赎回费用的金额，各计算结果均按照四舍五入方法，保留小数点后两位，由此产生的收益或损失由基金财产承担。

采用“份额赎回”方式，赎回价格以 T 日的基金份额净值为基准进行计算，基金的赎回金额为赎回总金额扣减赎回费用，其中：

赎回总金额=赎回份额×T日基金份额净值

赎回费用=赎回总金额×赎回费率

赎回金额=赎回总金额-赎回费用

4、基金转换费用

(1) 本基金的转换费用由赎回费和申购补差费组成，转出时收取赎回费，转入时收取申购补差费。其中赎回费的收取标准遵循本招募说明书的约定，申购补差费的收取标准为：申购补差费=MAX【转出净额在转入基金中对应的申购费用-转出净额在转出基金中对应的申购费用，0】。

(2) 计算公式

①基金转出时赎回费的计算：

由股票基金转出时：

转出总额=转出份额×转出基金当日基金份额净值

由货币基金转出时：

转出总额=转出份额×转出基金当日基金份额净值+待结转收益（全额转出时）

赎回费用=转出总额×转出基金赎回费率

转出净额=转出总额-赎回费用

②基金转入时申购补差费的计算：

净转入金额=转出净额-申购补差费

其中，申购补差费=MAX【转出净额在转入基金中对应的申购费用-转出净额在转出基金中对应的申购费用，0】

转入份额=净转入金额 / 转入基金当日基金份额净值

三、不列入基金费用的项目

下列费用不列入基金费用：

- 1、基金管理人和基金托管人因未履行或未完全履行义务导致的费用支出或基金财产的损失；
- 2、基金管理人和基金托管人处理与基金运作无关的事项发生的费用；
- 3、《基金合同》生效前的相关费用；
- 4、其他根据相关法律法规及中国证监会的有关规定不得列入基金费用的项目。

四、基金税收

本基金运作过程中涉及的各项纳税主体，其纳税义务按国家税收法律、法规执行。

五、费用调整

基金管理人和基金托管人协商一致后，可根据基金发展情况调整基金管理费率和基金托管费率等相关费率。

调低基金管理费率和基金托管费率等费率，无需召开基金份额持有人大会。

基金管理人需按照《信息披露办法》的有关规定在指定媒介公告。

十四、对招募说明书更新部分的说明

本基金管理人更新了本基金基金经理的相关信息，同时更新了基金管理人主要人员情况、投资决策委员会委员名单信息，详见《景顺长城改革机遇灵活配置混合型证券投资基金2020年第1号更新招募说明书》“第三部分、基金管理人”。

景顺长城基金管理有限公司

二〇二〇年五月二十五日