

招商体育文化休闲股票型证券投资基金基金产品资料概要更新

编制日期：2020年11月10日

送出日期：2020年11月13日

**本概要提供本基金的重要信息，是招募说明书的一部分。
作出投资决定前，请阅读完整的招募说明书等销售文件。**

一、产品概况

基金简称	招商体育文化休闲股票	基金代码	001628
基金管理人	招商基金管理有限公司	基金托管人	中国银行股份有限公司
基金合同生效日	2015年8月18日		
基金类型	股票型	交易币种	人民币
运作方式	普通开放式		
开放频率	每个开放日		
基金经理	李佳存	开始担任本基金基金经理的日期	2016年11月4日
		证券从业日期	2008年7月1日
其他			-

二、基金投资与净值表现

（一）投资目标与投资策略

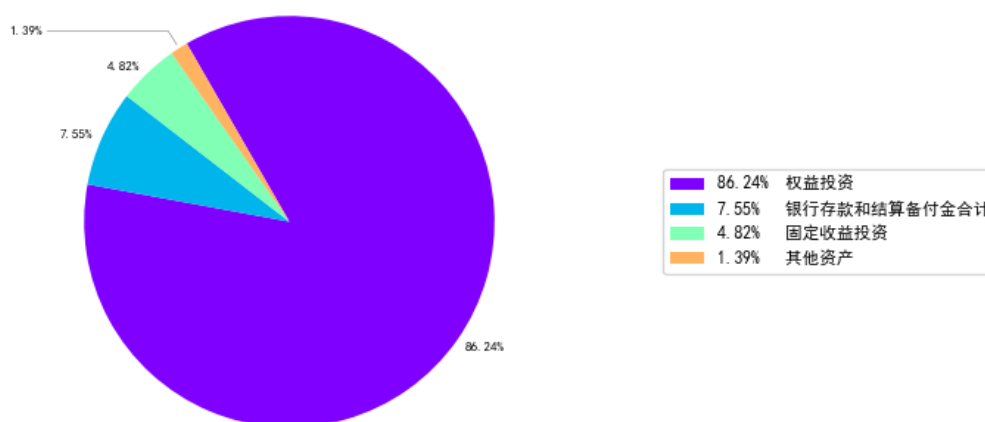
投资者可阅读本基金《招募说明书》“基金的投资”章节了解详细情况。

投资目标	本基金重点投资于与体育文化休闲相关的上市公司，通过精选个股和严格控制风险，谋求基金资产的长期稳健增值。
投资范围	<p>本基金的投资范围包括国内依法发行上市的股票和存托凭证（包括主板、中小板、创业板及其他经中国证监会核准上市的股票和存托凭证）、债券（包括国内依法发行和上市交易的国债、央行票据、金融债券、企业债券、公司债券、中期票据、短期融资券、超短期融资券、次级债券、政府支持机构债、政府支持债券、地方政府债、资产支持证券、中小企业私募债券、可转换债券及其他经中国证监会允许投资的债券）、债券回购、银行存款（包括协议存款、定期存款及其他银行存款）、货币市场工具、权证、股指期货以及经中国证监会允许基金投资的其他金融工具，但需符合中国证监会的相关规定。</p> <p>本基金股票资产、存托凭证占基金资产的比例不低于80%，投资于体育文化休闲主题相关的股票资产、存托凭证的比例不低于非现金基金资产的80%，权证投资比例不超过基金资产净值的3%，每个交易日日终在扣除需缴纳的交易保证金后，现金或到期日在一年以内的政府债券不低于</p>

	<p>基金资产净值的 5%，其中，现金类资产不包括结算备付金、存出保证金、应收申购款等。</p> <p>如法律法规或监管机构以后允许基金投资其他品种，基金管理人在履行适当程序后，可以将其纳入投资范围，并可依据届时有效的法律法规适时合理地调整投资范围。</p>
主要投资策略	<p>本基金采取主动投资管理模式。在投资策略上，本基金从两个层次进行，首先是进行大类资产配置，尽可能地规避证券市场的系统性风险，把握市场波动中产生的投资机会；其次是采取自下而上的分析方法，从定量和定性两个方面，通过深入的基本面研究分析，精选体育文化休闲主题中基本面良好、具有较好发展前景且价值被低估的优质上市公司。具体包括：</p> <ol style="list-style-type: none"> 1、资产配置策略； 2、股票投资策略； 3、债券投资策略； 4、中小企业私募债券投资策略； 5、权证投资策略； 6、股指期货投资策略； 7、存托凭证投资策略。
业绩比较基准	沪深 300 指数收益率*80%+中债综合指数收益率*20%
风险收益特征	<p>本基金是股票型基金，属于证券投资基金中较高预期风险、较高预期收益的品种，其预期风险收益水平高于混合型基金、债券型基金及货币市场基金。根据 2017 年 7 月 1 日施行的《证券期货投资者适当性管理办法》，基金管理人和销售机构已对本基金重新进行风险评级，风险评级行为不改变本基金的实质性风险收益特征，但由于风险等级分类标准的变化，本基金的风险等级表述可能有相应变化，具体风险评级结果应以基金管理人和销售机构最新的评级结果为准。</p>

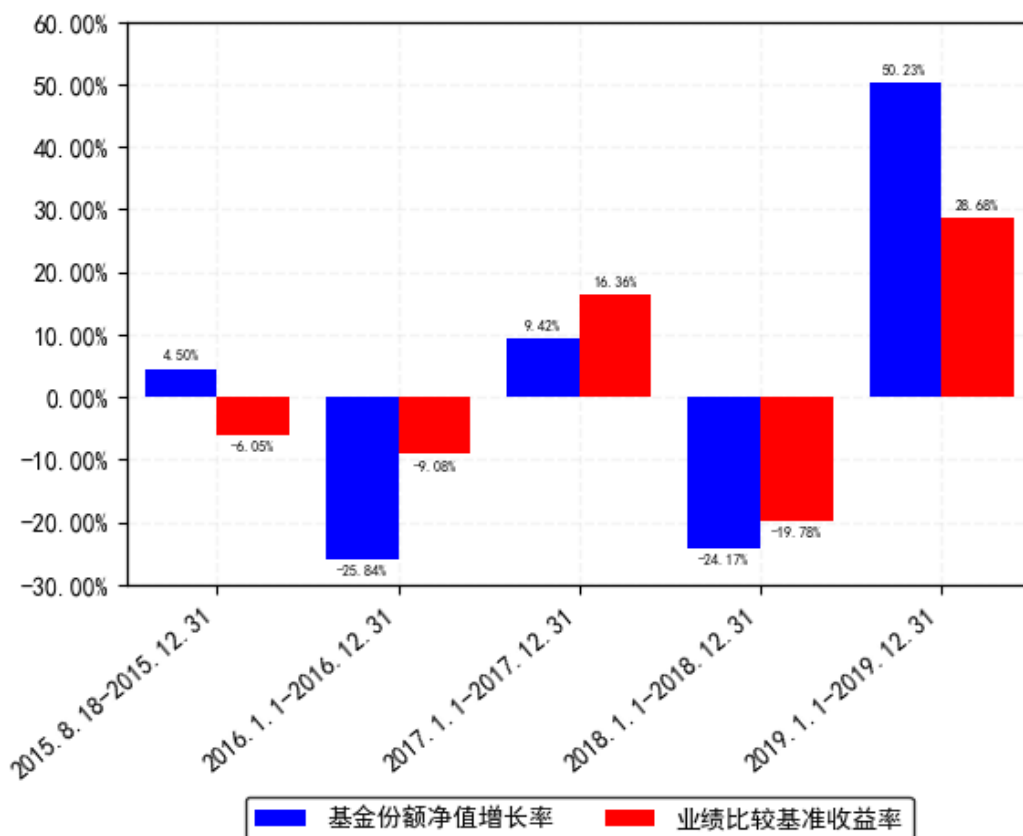
（二）投资组合资产配置图表/区域配置图表

投资组合资产配置图（2020年6月30日）



（三）自基金合同生效以来/最近十年（孰短）基金每年的净值增长率及与同期业绩比较基准的比较图

招商体育文化休闲股票每年净值增长率与同期业绩比较基准收益率的对比图



注：1. 基金合同生效当年按实际期限计算，不按整个自然年度进行折算。
2. 基金的过往业绩不代表未来表现。

三、投资本基金涉及的费用

(一) 基金销售相关费用

以下费用在认购/申购/赎回基金过程中收取：

费用类型	份额 (S) 或金额 (M) / 持有期限 (N)	收费方式/费率	备注
申购费 (前收费)	M < 100 万元	1.5%	-
	100 万元 ≤ M < 200 万元	1%	-
	200 万元 ≤ M < 500 万元	0.6%	-
	500 万元 ≤ M	每笔 1000 元	-
赎回费	N < 7 天	1.5%	-
	7 天 ≤ N < 30 天	0.75%	-
	30 天 ≤ N < 365 天	0.5%	-
	365 天 ≤ N < 730 天	0.25%	-
	730 天 ≤ N	0%	-

注：基金管理人可以针对特定投资人（如养老金客户等）开展费率优惠活动，详见本基金《招募说明书》或基金管理人发布的相关公告。

（二）基金运作相关费用

以下费用将从基金资产中扣除：

费用类别	收费方式/年费率
管理费	1.50%
托管费	0.25%
销售服务费	-
其他费用	1、《基金合同》生效后与基金相关的信息披露费用； 2、《基金合同》生效后与基金相关的会计师费、律师费、诉讼费和仲裁费； 3、基金份额持有人大会费用； 4、基金的证券、期货交易费用； 5、基金的银行汇划费用； 6、基金相关账户的开户及维护费用； 7、按照国家有关规定和《基金合同》约定，可以在基金财产中列支的其他费用。

注：本基金交易证券、基金等产生的费用和税负，按实际发生额从基金资产扣除。

四、风险揭示与重要提示

（一）风险揭示

本基金不提供任何保证。投资者可能损失投资本金。

投资有风险，投资者购买基金时应认真阅读本基金的《招募说明书》等销售文件。

一）本基金特定风险如下：

1、本基金作为股票型基金，在投资管理中会至少维持 80%的股票、存托凭证投资比例，具有对股票市场的系统性风险，不能完全规避市场下跌的风险，在市场大幅上涨时也不能保证基金净值能够完全跟随或超越市场上涨幅度。

同时，本基金的重点投资对象是体育文化休闲主题相关的股票，风险较集中。另外，本基金精选以上产业中基本面良好、具有较好发展前景且价值被低估的优质上市公司的股票，这种股票评估方式具有一定的主观性，将在个股选择中给基金投资决策带来一定的不确定性，因而存在个股选择风险。

2、股指期货等金融衍生品投资风险

金融衍生品是一种金融合约，其价值取决于一种或多种基础资产或指数，其评价主要源自于对挂钩资产的价格与价格波动的预期。投资于衍生品需承受市场风险、信用风险、流动性风险、操作风险和法律风险等。由于衍生品通常具有杠杆效应，价格波动比标的工具更为剧烈，有时候比投资标的资产要承担更高的风险。并且由于衍生品定价相当复杂，不适当的估值有可能使基金资产面临损失风险。

股指期货采用保证金交易制度，由于保证金交易具有杠杆性，当出现不利行情时，股价指数微小的变动就可能使投资者权益遭受较大损失。股指期货采用每日无负债结算制度，如果没有在规定的时间内补足保证金，按规定将被强制平仓，可能给投资带来重大损失。

3、中小企业私募债券投资风险

基金所投资的中小企业私募债券之债务人出现违约，或在交易过程中发生交收违约，或由于中小企业私募债券信用质量降低导致价格下降，可能造成基金财产损失。此外，受市场规模及交易活跃程度的影响，中小企业私募债券可能无法在同一价格水平上进行较大数量的买入或卖出，存在一定的流动性风险，从而对基金收益造成影响。

4、存托凭证的投资风险

本基金的投资范围包括存托凭证，可能面临存托凭证价格大幅波动甚至出现较大亏损的风险，以及与存托凭证发行机制相关的风险，包括存托凭证持有人与境外基础证券发行人的股东在法律地位、享有权利等方面存在差异可能引发的风险；存托凭证持有人在分红派息、行使表决权等方面的特殊安排可能引发的风险；存托协议自动约束存托凭证持有人的风险；因多地上市造成存托凭证价格差异以及波动的风险；存托凭证持有人权益被摊薄的风险；存托凭证退市的风险；已在境外上市的基础证券发行人，在持续信息披露监管方面与境内可能存在差异的风险；境内外法律制度、监管环境差异可能导致的其他风险。

二) 本基金面临的其他风险如下：

1、证券市场风险，主要包括：(1) 政策风险；(2) 经济周期风险；(3) 利率风险；(4) 上市公司经营风险；(5) 购买力风险；

2、流动性风险，主要包括：(1) 基金申购、赎回安排；(2) 拟投资市场、行业及资产的流动性风险评估；(3) 巨额赎回情形下的流动性风险管理措施；(4) 实施备用的流动性风险管理工具的情形、程序及对投资者的潜在影响；

3、信用风险；

4、管理风险；

5、其他风险，主要包括：(1) 操作风险；(2) 技术风险；(3) 法律风险；(4) 其他风险。

具体内容详见本基金《招募说明书》。

(二) 重要提示

中国证监会对本基金募集的注册，并不表明其对本基金的价值和收益作出实质性判断或保证，也不表明投资于本基金没有风险。

基金管理人依照恪尽职守、诚实信用、谨慎勤勉的原则管理和运用基金财产，但不保证基金一定盈利，也不保证最低收益。

基金投资者自依基金合同取得基金份额，即成为基金份额持有人和基金合同的当事人。

各方当事人同意，因《基金合同》而产生的或与《基金合同》有关的一切争议，如经友好协商未能解决的，应提交中国国际经济贸易仲裁委员会根据该会当时有效的仲裁规则进行仲裁，仲裁地点为北京，仲裁裁决是终局性的并对各方当事人具有约束力，仲裁费和律师费由败诉方承担。

基金产品资料概要信息发生重大变更的，基金管理人将在三个工作日内更新，其他信息发生变更的，基金管理人每年更新一次。因此，本文件内容相比基金的实际情况可能存在一定的滞后，如需及时、准确获取基金的相关信息，敬请同时关注基金管理人发布的相关临时公告等。

五、其他资料查询方式

以下资料详见基金管理人网站 www.cmfchina.com 客服电话：400-887-9555

- 《招商体育文化休闲股票型证券投资基金基金合同》、
- 《招商体育文化休闲股票型证券投资基金托管协议》、
- 《招商体育文化休闲股票型证券投资基金招募说明书》

- 定期报告，包括基金季度报告、中期报告和年度报告
- 基金份额净值
- 基金销售机构及联系方式
- 其他重要资料

六、其他情况说明

无