

# 民生加银信用双利债券型证券投资基金（民生加银信用双利 债券 C 份额）

## 基金产品资料概要（更新）

编制日期：2021 年 2 月 26 日

送出日期：2021 年 2 月 26 日

本概要提供本基金的重要信息，是招募说明书的一部分。

作出投资决定前，请阅读完整的招募说明书等销售文件。

### 一、产品概况

基金简称	民生加银信用双利债券	基金代码	690006
下属基金简称	民生加银信用双利债券C	下属基金代码	690206
基金管理人	民生加银基金管理有限公司	基金托管人	中国银行股份有限公司
基金合同生效日	2012-04-25	上市交易所及上市日期	- -
基金类型	债券型	交易币种	人民币
运作方式	普通开放式	开放频率	每个开放日
基金经理	邱世磊	开始担任本基金基金经理的日期	2019-11-05
		证券从业日期	2009-03-30
		开始担任本基金基金经理的日期	2021-02-22
		证券从业日期	2009-08-01
	关键		

### 二、基金投资与净值表现

#### （一）投资目标与投资策略

请投资者阅读《招募说明书》第九章基金的投资了解详细情况

投资目标	本基金作为债券型基金，将在综合考虑基金资产收益性、安全性和流动性的基础上，通过积极主动的投资管理，追求基金资产的长期稳定增值。
投资范围	<p>本基金的投资范围为具有良好流动性的金融工具，包括国内依法发行上市的债券、股票（包含中小板、创业板及其他经中国证监会核准上市的股票）、货币市场工具、权证、资产支持证券以及法律法规或中国证监会允许基金投资的其他金融工具（但须符合中国证监会的相关规定）。</p> <p>基金的投资组合比例为：本基金是债券型基金，投资于国债、中央银行票据、金融债券、企业债券、公司债券、可转换公司债券（含分离交易的可转换公司债券）、短期融资券、中期票据、资产支持证券、回购等固定收益类金融工具资产占基金资产比例不低于80%；其中，投资于信用债券的资产占所有固定收益类金融工具资产比例不低于80%。基金保持不低于基金资产净值5%的现金或者到期日在一年以内的政府债券，前述现金资产不包括结算备付金、存出保证金、应收申购款等。</p> <p>信用债券指金融债券（不含政策性金融债）、企业债券、公司债券、可转换公司债券</p>

（含分离交易的可转换公司债券）、短期融资券、中期票据、资产支持证券等除国债和中央银行票据之外的、非国家信用的固定收益类债券。

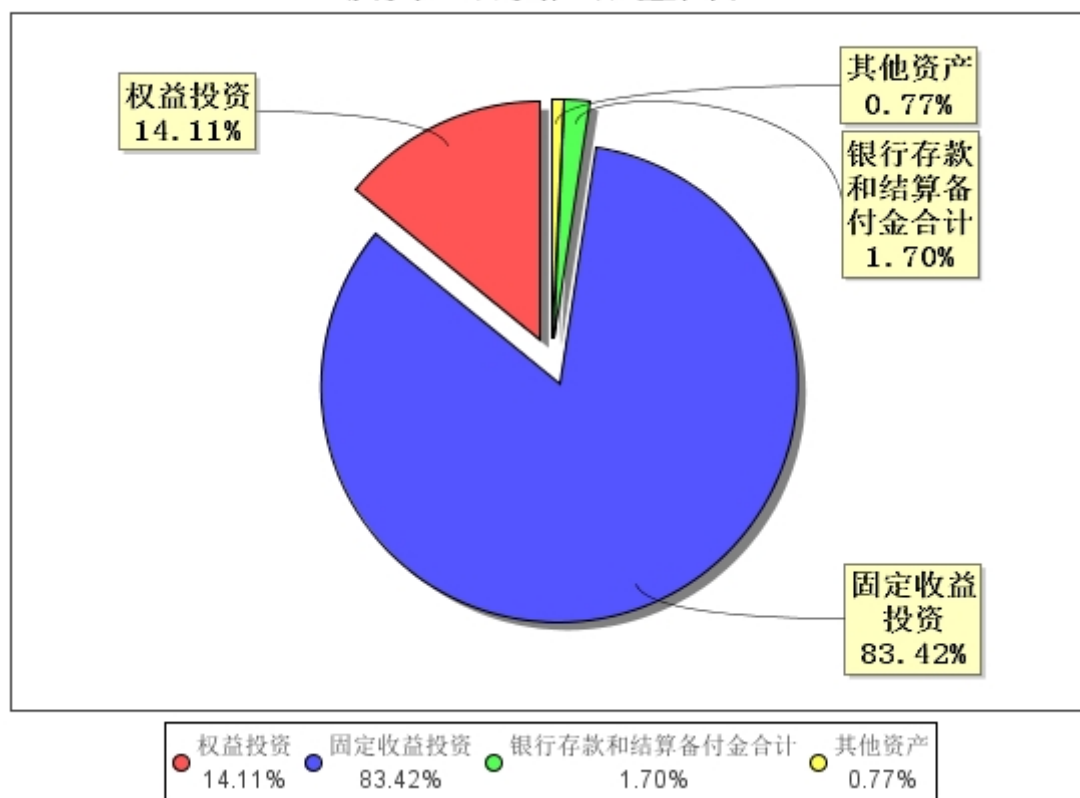
本基金还可投资于一级市场首次公开发行或增发新股、持有可转债转股所得股票、持有分离交易的可转换公司债券所得权证，也可以投资于二级市场股票和权证，但权益类金融工具的投资比例合计不超过基金资产的20%，其中，基金持有全部权证的市值不超过基金资产净值的3%。

如法律法规或监管机构以后允许基金投资其他品种，基金管理人在履行适当程序后，可以将其纳入投资范围。

<b>主要投资策略</b>	本基金投资策略包括大类资产配置策略、固定收益类资产投资策略（债券类属配置策略、信用债券投资策略、国家发行债券投资策略、回购策略）、权益类资产投资策略（股票一级市场投资策略、股票二级市场投资策略、权证投资策略）等，详见基金合同或招募说明书。
<b>业绩比较基准</b>	中债企业债总全价指数收益率×60%+中债国债总全价指数收益率×40%
<b>风险收益特征</b>	本基金是债券型证券投资基金，通常预期风险收益水平低于股票型基金和混合型基金，高于货币市场基金，为证券投资基金中的较低风险品种。

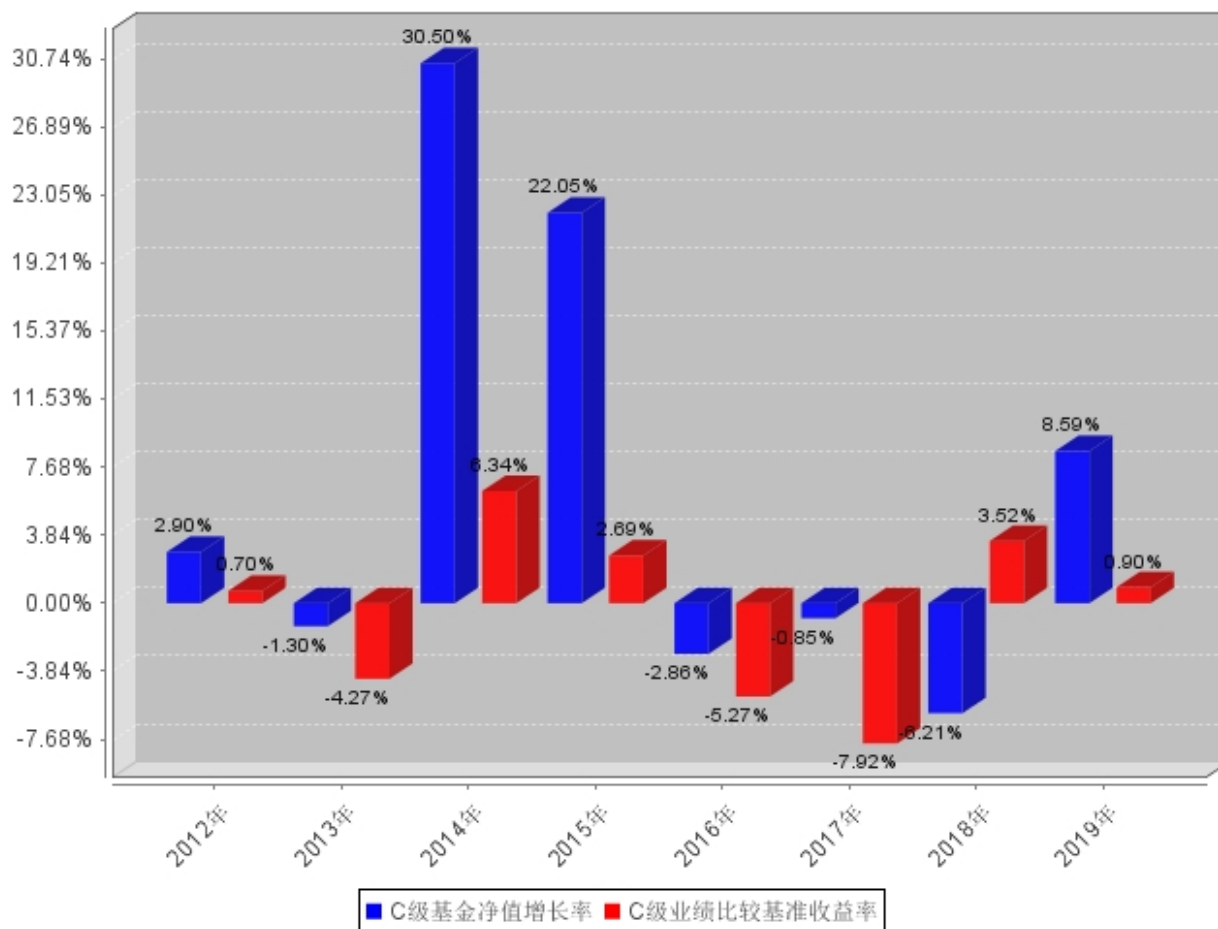
## （二）投资组合资产配置图表/区域配置图表

投资组合资产配置图表



## （三）自基金合同生效以来/最近十年（孰短）基金每年的净值增长率及与同期业绩比较基准的比较图

### C级自基金合同生效以来基金每年净值增长率及其与同期业绩比较基准收益率的对比图



注：1. 本基金合同于2012年4月25日生效，合同生效当年按实际存续期计算，不按整个自然年度进行折算；

2. 业绩表现截止日期2019年12月31日。基金过往业绩不代表未来表现。

### 三、投资本基金涉及的费用

#### （一）基金销售相关费用

以下费用在认购/申购/赎回基金过程中收取：

费用类型	份额 (S) 或金额 (M) / 持有期限 (N)	收费方式/费率	备注
认购费	$M \geq 0$	0.0元/笔	-
申购费（前收费）	$M \geq 0$	0.0元/笔	-
赎回费	$N < 7$ 日	1.5%	-
	$7 \text{日} \leq N < 30$ 日	0.1%	-
	$N \geq 30$ 日	0.0%	-

#### （二）基金运作相关费用

以下费用将从基金资产中扣除：

费用类别	收费方式/年费率
管理费	0.70%

托管费	0.20%
销售服务费	0.40%

注：本基金《基金合同》生效后与基金相关的信息披露费用、会计师费、律师费、诉讼费和仲裁费、基金份额持有人大会费用以及交易证券、基金等产生的费用和税负，按实际发生额从基金资产扣除。

## 四、风险揭示与重要提示

### （一）风险揭示

本基金不提供任何保证。投资者可能损失投资本金。

投资有风险，投资者购买基金时应认真阅读本基金的《招募说明书》等销售文件。

基金在投资运作过程中可能面临各种风险，既包括市场风险，也包括基金自身的管理风险、技术风险和合规风险等。巨额赎回风险是开放式基金所特有的一种风险，即当单个开放日基金的净赎回申请超过上一日基金总份额的百分之十时，投资者将可能无法及时赎回持有的全部基金份额。

基金分为股票基金、混合基金、债券基金、货币市场基金等不同类型，投资者投资不同类型的基金将获得不同的收益预期，也将承担不同程度的风险。一般来说，基金的收益预期越高，投资者承担的风险也越大。

本基金按照基金份额初始面值1.00元发售，在市场波动等因素的影响下，基金份额净值可能低于基金份额初始面值，投资者存在遭受损失的风险。

因拆分、封转开、分红等行为导致基金份额净值变化，不会改变基金的风险收益特征，不会降低基金投资风险或提高基金投资收益。

民生加银信用双利债券型证券投资基金是债券型基金，通常预期风险收益水平低于股票型基金和混合型基金，高于货币市场基金，为证券投资基金中的较低风险品种。本基金投资于证券市场，基金净值会因证券市场波动等因素产生波动。投资者在投资本基金前，应仔细阅读本基金的招募说明书及基金合同，全面认识本基金的风险收益特征和产品特性，充分考虑自身的风险承受能力，理性判断市场，对认购/申购基金的意愿、时机、数量等投资行为做出独立、谨慎决策，获得基金投资收益，亦承担基金投资中出现的各类风险，包括：因政治、经济、社会等环境因素对证券价格产生影响而形成的系统性风险、个别证券特有的非系统性风险、由于基金投资者连续大量赎回基金产生的流动性风险、基金管理人在基金管理实施过程中产生的基金管理风险、本基金的特定风险等。

投资者应当认真阅读基金合同、招募说明书、基金产品资料概要等基金法律文件，了解本基金的风险收益特征，并根据自身的投资目的、投资期限、投资经验、资产状况等判断基金是否和投资者的风险承受能力相适应。投资者应当通过本基金管理人或代销机构购买本基金，基金代销机构名单详见本基金份额发售公告。

### （二）重要提示

中国证监会对本基金募集的核准，并不表明其对本基金的价值和收益作出实质性判断或保证，也不表明投资于本基金没有风险。

基金管理人依照恪尽职守、诚实信用、谨慎勤勉的原则管理和运用基金财产，但不保证基金一定盈利，也不保证最低收益。

基金投资者自依基金合同取得基金份额，即成为基金份额持有人和基金合同的当事人。

基金产品资料概要信息发生重大变更的，基金管理人将在三个工作日内更新，其他信息发生变更的，基金管理人每年更新一次。因此，本文件内容相比基金的实际情况可能存在一定的滞后，如需及时、准确获取基金的相关信息，敬请同时关注基金管理人发布的相关临时公告等。

关于本基金的争议解决方式，请投资者关注本基金《基金合同》“争议的处理”部分。

## 五、其他资料查询方式

以下资料详见基金管理人网站[www.msjyfund.com.cn](http://www.msjyfund.com.cn)或拨打客户服务电话400-8888-388咨询。

- 1、基金合同、托管协议、招募说明书
- 2、定期报告，包括基金季度报告、中期报告和年度报告
- 3、基金份额净值
- 4、基金销售机构及联系方式
- 5、其他重要资料

## 六、其他情况说明

-