

# 易方达深证100交易型开放式指数证券投资基金联接基金（易方达深证100ETF联接C）基金产品资料概要更新

编制日期：2021年4月1日

送出日期：2021年4月6日

本概要提供本基金的重要信息，是招募说明书的一部分。作出投资决定前，请阅读完整的招募说明书等销售文件。

## 一、产品概况

基金简称	易方达深证100ETF联接	基金代码	110019
下属基金简称	易方达深证100ETF联接C	下属基金代码	004742
基金管理人	易方达基金管理有限公司	基金托管人	中国银行股份有限公司
基金合同生效日	2009-12-01		
基金类型	基金中基金	交易币种	人民币
运作方式	普通开放式	开放频率	每个开放日
基金经理	成曦	开始担任本基金基金经理的日期	2016-05-07
		证券从业日期	2008-07-10
	刘树荣	开始担任本基金基金经理的日期	2017-07-18
		证券从业日期	2007-04-01

注：2017年6月2日起增设易方达深证100ETF联接C。

## 二、基金投资与净值表现

### （一）投资目标与投资策略

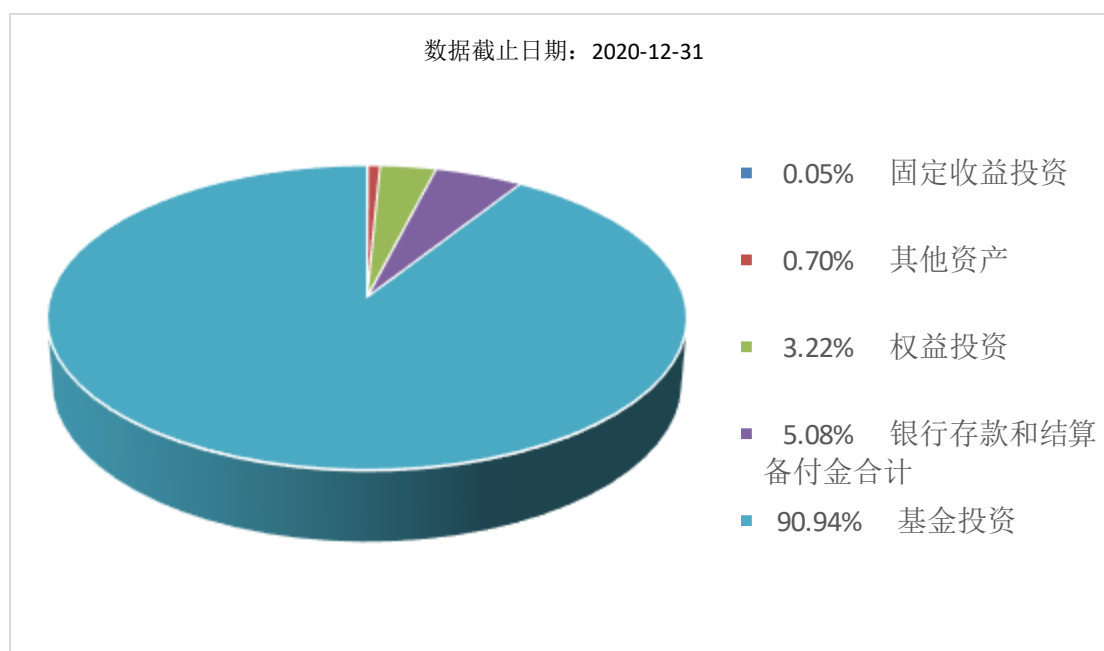
投资目标	紧密跟踪业绩比较基准，追求跟踪偏离度及跟踪误差的最小化。
投资范围	本基金资产投资于具有良好流动性的金融工具，包括深证100ETF、深证100价格指数成份股及备选成份股（含存托凭证）、新股（一级市场初次发行和增发，含存托凭证）、货币市场工具以及法律法规或中国证监会允许基金投资的其他金融工具。如法律法规或监管机构以后允许基金投资其他品种，基金管理人在履行适当程序后，可以将其纳入投资范围。正常情况下，本基金资产中投资于深证100ETF的比例不低于基金资产净值的90%；现金或者到期日在一年以内的政府债券不低于基金资产净值的5%。如果法律法规允许，本基金指数化投资（指对深证100ETF、深证100价格指数成份股及备选成份股的投资）的比例可以提高到基金资产净值的100%，同时业绩比较基准进行相应变更，该事项无须经基金份额持有人大会同意。本基金的标的指数为深证100指数，及其未来可能发生的变更。

<b>主要投资策略</b>	本基金为深证100ETF的联接基金。深证100ETF是主要采用完全复制法实现对深证100价格指数紧密跟踪的全被动指数基金，本基金主要通过投资于深证100ETF实现对业绩比较基准的紧密跟踪，力争最终将年化跟踪误差控制在4%以内。在投资运作过程中，本基金将在综合考虑合规、风险、效率、成本等因素的基础上，决定采用实物申赎的方式或证券二级市场交易的方式进行深证100ETF的买卖。为更好地实现投资目标，本基金可投资存托凭证。待指数衍生金融产品推出以后，本基金可以适度运用衍生金融产品进一步降低跟踪误差。
<b>业绩比较基准</b>	深证100价格指数收益率×95%+活期存款利率(税后)×5%
<b>风险收益特征</b>	本基金为深证100ETF的联接基金，主要通过投资于深证100ETF实现对业绩比较基准的紧密跟踪。因此，本基金的业绩表现与深证100价格指数的表现密切相关。理论上本基金预期风险与收益水平高于混合型基金、债券型基金与货币市场基金。

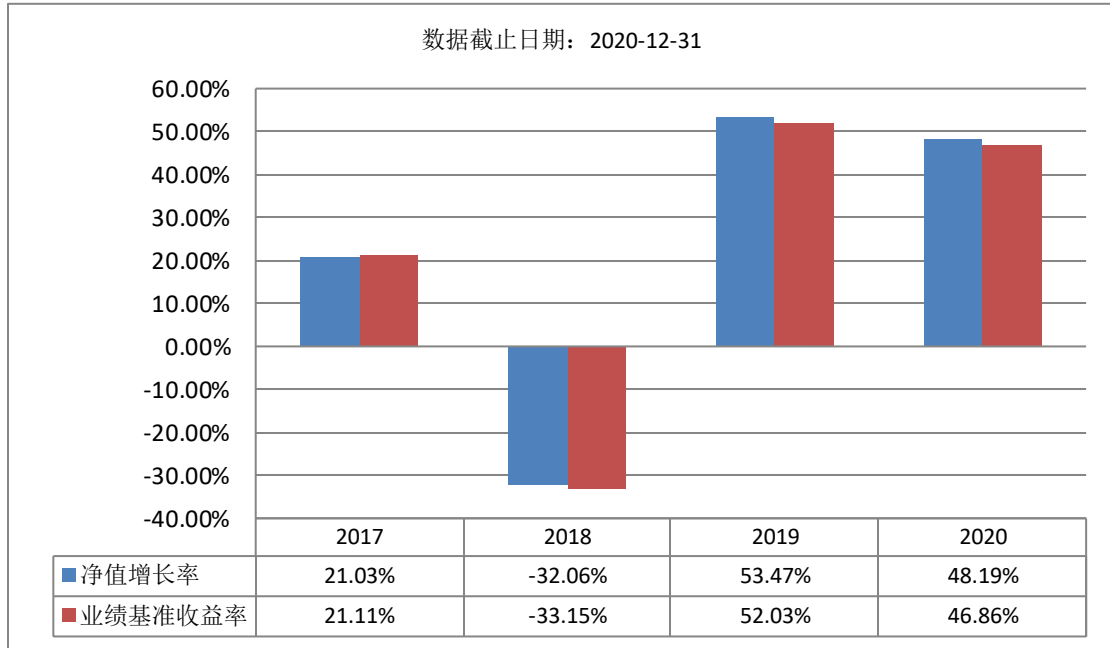
注：投资者可阅读《招募说明书》基金的投资章节了解详细情况。

## (二) 投资组合资产配置图表/区域配置图表

### 投资组合资产配置图表



### (三) 最近十年基金每年的净值增长率及与同期业绩比较基准的比较图



注：本基金份额增设当年期间的相关数据按实际存续期计算。基金的过往业绩不代表未来表现。

### 三、投资本基金涉及的费用

#### (一) 基金销售相关费用

以下费用在认购/申购/赎回基金过程中收取：

费用类型	份额 (S) 或金额 (M) /持有期限 (N)	收费方式/费率	备注
申购费 (前收费)	-	-	本类份额不收取申购费
赎回费	0 天 < N ≤ 6 天	1.50%	
	N ≥ 7 天	0.00%	

#### (二) 基金运作相关费用

以下费用将从基金资产中扣除：

费用类别	收费方式/年费率
管理费	0.50%
托管费	0.10%
销售服务费	0.25%
其他费用	信息披露费、审计费等，详见招募说明书“基金的费用与税收”章节。

注：本基金交易证券、基金等产生的费用和税负，按实际发生额从基金资产扣除。由于本基金管理人和托管人同时为深证100ETF的管理人与托管人，为避免重复收费，本基金管理人、托管人不对本基金财产中的ETF部分计提管理费、托管费。

### 四、风险揭示与重要提示

#### (一) 风险揭示

本基金不提供任何保证。投资者可能损失投资本金。

投资有风险，投资者购买基金时应认真阅读本基金的《招募说明书》等销售文件。

投资者在投资本基金前，需充分了解本基金的产品特性，并承担基金投资中出现的各类风险，包括：市场风险，主要包括政策风险、经济周期风险、利率风险、上市公司经营风险、购买力风险等；本基金特有的风险，主要包括指数下跌风险、基金收益率与业绩基准收益率偏离的风险、跟踪误差控制未达约定目标的风险、指数编制机构停止服务的风险、成份股停牌的风险、本基金在投资限制、运作机制和投资策略等方面与深证 100ETF 不同而造成的基金具有与深证 100ETF 不同的风险收益特征及净值增长率的风险、投资于存托凭证的风险；流动性风险；本基金法律文件中涉及基金风险特征的表述与销售机构对基金的风险评级可能不一致的风险；基金管理人在基金管理实施过程中产生的基金管理风险，其他风险等等。投资者在进行投资决策前，请仔细阅读本基金的招募说明书、基金合同和基金产品资料概要等信息披露文件。

## **(二) 重要提示**

中国证监会对本基金募集的核准，并不表明其对本基金的价值和收益作出实质性判断或保证，也不表明投资于本基金没有风险。基金管理人依照恪尽职守、诚实信用、谨慎勤勉的原则管理和运用基金财产，但不保证基金一定盈利，也不保证最低收益。基金投资者自依基金合同取得基金份额，即成为基金份额持有人和基金合同的当事人。各方当事人因《基金合同》而产生的或与《基金合同》有关的一切争议应尽量通过协商、调解途径解决，如经友好协商未能解决的最终将通过仲裁方式处理，详见《基金合同》。

基金产品资料概要信息发生重大变更的，基金管理人将在三个工作日内更新，其他信息发生变更的，基金管理人每年更新一次。因此，本文件内容相比基金的实际情况可能存在一定的滞后，如需及时、准确获取基金的相关信息，敬请同时关注基金管理人发布的相关临时公告等。

## **五、其他资料查询方式**

以下资料详见基金管理人网站[[www.efunds.com.cn](http://www.efunds.com.cn)][客服电话:4008818088]

- 1、基金合同、托管协议、招募说明书
- 2、定期报告，包括基金季度报告、中期报告和年度报告
- 3、基金份额净值
- 4、基金销售机构及联系方式
- 5、其他重要资料