

易方达上证中盘交易型开放式指数证券投资基金联接基金（易方达上证中盘ETF联接C）基金产品资料概要更新

编制日期：2021年4月1日

送出日期：2021年4月6日

本概要提供本基金的重要信息，是招募说明书的一部分。作出投资决定前，请阅读完整的招募说明书等销售文件。

一、产品概况

基金简称	易方达上证中盘ETF联接	基金代码	110021
下属基金简称	易方达上证中盘ETF联接C	下属基金代码	004743
基金管理人	易方达基金管理有限公司	基金托管人	中国工商银行股份有限公司
基金合同生效日	2010-03-31		
基金类型	基金中基金	交易币种	人民币
运作方式	普通开放式	开放频率	每个开放日
基金经理	刘树荣	开始担任本基金基金经理的日期	2018-08-11
		证券从业日期	2007-04-01

注：2017年6月2日起增设易方达上证中盘ETF联接C。

二、基金投资与净值表现

（一）投资目标与投资策略

投资目标	紧密跟踪业绩比较基准，追求跟踪偏离度及跟踪误差的最小化。力争将日均跟踪偏离度控制在0.35%以内，年化跟踪误差控制在4%以内。
投资范围	本基金资产投资于具有良好流动性的金融工具，包括上证中盘ETF、上证中盘指数成份股及备选成份股（含存托凭证）、新股（含存托凭证）、货币市场工具以及法律法规或中国证监会允许基金投资的其他金融工具。如法律法规或监管机构以后允许基金投资其他品种，基金管理人在履行适当程序后，可以将其纳入投资范围。本基金资产中投资于上证中盘ETF的比例不低于基金资产净值的90%；现金或者到期日在一年以内的政府债券不低于基金资产净值的5%。本基金的标的指数为上证中盘指数，及其未来可能发生的变更。
主要投资策略	本基金为上证中盘ETF的联接基金。上证中盘ETF是采用完全复制法实现对上证中盘指数紧密跟踪的全被动指数基金，本基金主要通过投资于上证中盘ETF实现对业绩比较基准的紧密跟踪，力争将日均跟踪偏离度控制在0.35%以内，年化跟踪误差控制在4%以内。在投资运作过程中，本基金将在综合考虑合规、风险、效率、成本等因素的基础上，决定采用实物申赎的方式或证券二级市场交易的方式进行上证中盘ETF的买卖。为更好地实现投资目标，本基金可投资存托凭证。待指

数衍生金融产品推出以后，基金管理人在履行适当程序后，本基金可以适度运用衍生金融产品进一步降低跟踪误差。

业绩比较基准

上证中盘指数收益率×95%+活期存款利率(税后)×5%

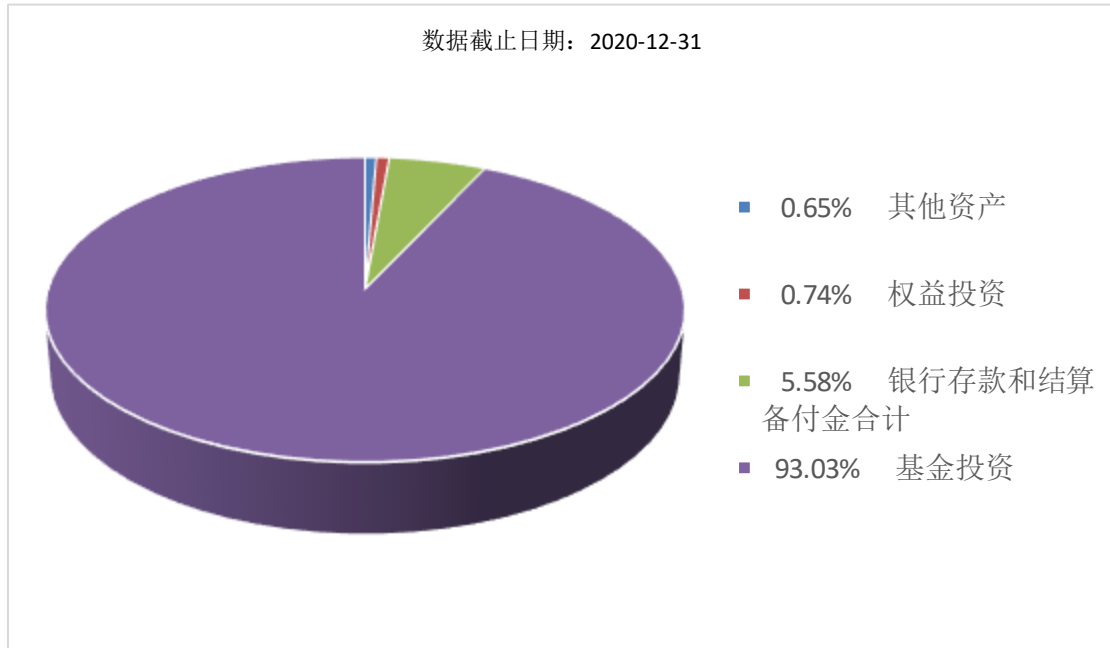
风险收益特征

本基金为上证中盘ETF的联接基金，其预期风险收益水平高于混合型基金、债券基金和货币市场基金。本基金主要通过投资于上证中盘ETF追踪业绩比较基准，具有与业绩比较基准相似的风险收益特征。

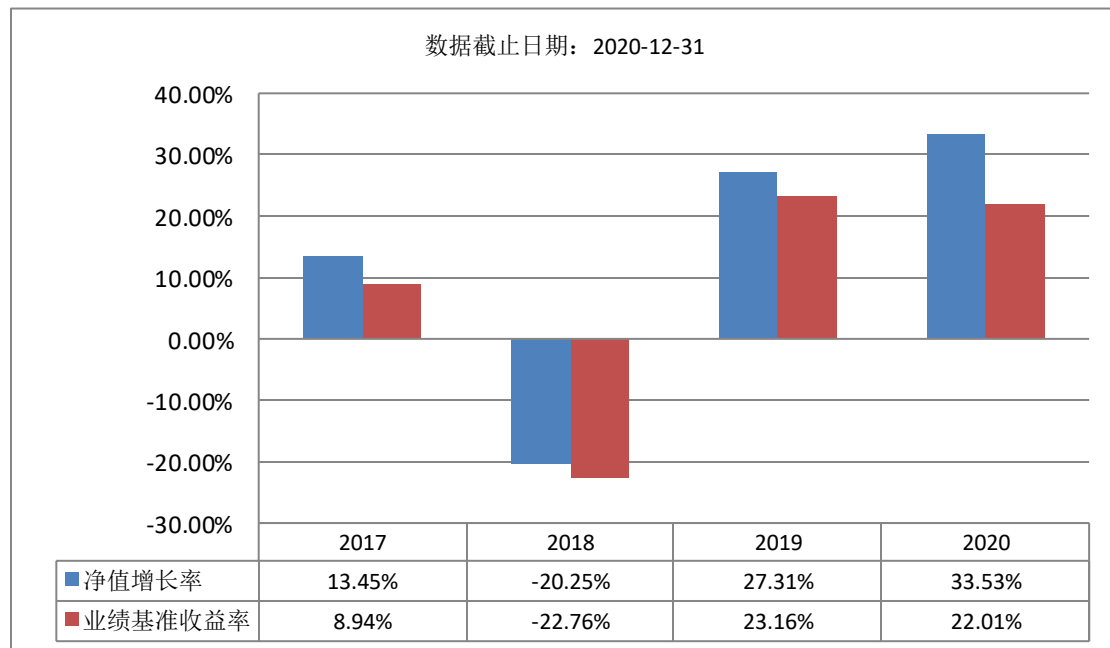
注：投资者可阅读《招募说明书》基金的投资章节了解详细情况。

(二) 投资组合资产配置图表/区域配置图表

投资组合资产配置图表



(三) 最近十年基金每年的净值增长率及与同期业绩比较基准的比较图



注：本基金份额增设当年期间的相关数据按实际存续期计算。基金的过往业绩不代表未来表现。

三、投资本基金涉及的费用

（一）基金销售相关费用

以下费用在认购/申购/赎回基金过程中收取：

费用类型	份额（S）或金额（M） /持有期限（N）	收费方式/费率	备注
申购费（前收费）	-	-	本类份额不收取申购费
赎回费	0 天 < N ≤ 6 天	1.50%	
	N ≥ 7 天	0.00%	

（二）基金运作相关费用

以下费用将从基金资产中扣除：

费用类别	收费方式/年费率
管理费	0.50%
托管费	0.10%
销售服务费	0.25%
其他费用	信息披露费、审计费等，详见招募说明书“基金的费用与税收”章节。

注：本基金交易证券、基金等产生的费用和税负，按实际发生额从基金资产扣除。由于本基金管理人和托管人同时为上证中盘ETF的管理人与托管人，为避免重复收费，本基金管理人、托管人不对本基金财产中的ETF部分计提管理费、托管费。

四、风险揭示与重要提示

（一）风险揭示

本基金不提供任何保证。

投资者可能损失投资本金。投资有风险，投资者购买基金时应认真阅读本基金的《招募说明书》等销售文件。

投资本基金可能遇到的风险包括：本基金特有风险，主要包括指数波动的风险、指数编制机构发布数据错误的风险、基金收益率与业绩比较基准收益率偏离的风险、跟踪误差控制未达约定目标的风险、指数编制机构停止服务的风险、成份股停牌的风险、可能具有与目标ETF不同的风险收益特征及净值增长率、目标ETF面临的风险可能直接或间接成为本基金的风险、投资存托凭证的特有风险等；市场风险；流动性风险；本基金法律文件中涉及基金风险特征的表述与销售机构对基金的风险评级可能不一致的风险；管理风险；其他风险；等等。基金管理人提醒投资者基金投资的“买者自负”原则，在投资者作出投资决策后，基金运营状况与基金净值变化引致的投资风险，由投资者自行负责。

（二）重要提示

中国证监会对本基金募集的核准，并不表明其对本基金的价值和收益作出实质性判断或保证，也不表明投资于本基金没有风险。基金管理人依照恪尽职守、诚实信用、谨慎勤勉的原则管理和运用基金财产，但不保证基金一定盈利，也不保证最低收益。基金投资者自依基金合同取得基金份额，即成为基金份额持有人和基金合同的当事人。各方当事人因《基金合同》而产生的或与《基金合同》有关的一切争议应尽量通过协商、调解途径解决，如经友好协商未能解决的最终将通过仲裁方式处理，详见《基金合同》。

基金产品资料概要信息发生重大变更的，基金管理人将在三个工作日内更新，其他信息发生变更的，基金管理人每年更新一次。因此，本文件内容相比基金的实际情况可能存在一定的滞后，如需及时、准确获取基金的相关信息，敬请同时关注基金管理人发布的相关临时公告等。

五、其他资料查询方式

以下资料详见基金管理人网站[www.efunds.com.cn][客服电话:4008818088]

- 1、基金合同、托管协议、招募说明书
- 2、定期报告，包括基金季度报告、中期报告和年度报告
- 3、基金份额净值
- 4、基金销售机构及联系方式
- 5、其他重要资料