

华安上证180交易型开放式指数证券投资基金联接基金基金产品资料概要更新

编制日期：2021年5月28日

送出日期：2021年5月31日

本概要提供本基金的重要信息，是招募说明书的一部分。作出投资决定前，请阅读完整的招募说明书等销售文件。

一、产品概况

基金简称	华安上证180ETF联接	基金代码	040180
基金管理人	华安基金管理有限公司	基金托管人	中国建设银行股份有限公司
基金合同生效日	2009-09-29		
基金类型	股票型	交易币种	人民币
运作方式	开放式（普通开放式）	开放频率	每个开放日
基金经理	许之彦	开始担任本基金基金经理的日期	2009-09-29
		证券从业日期	2003-07-14

二、基金投资与净值表现

（一）投资目标与投资策略

详情请阅读《招募说明书》中“基金的投资”章节的相关内容。

投资目标	通过控制基金投资组合相对于标的指数的偏离度，实现对标的指数的有效跟踪，并在谋求基金资产长期增值的基础上择机实现一定的收益和分配。
投资范围	本基金以华安上证180ETF、上证180指数成份股（含存托凭证）、备选成份股（含存托凭证）为主要投资对象，其中投资于华安上证180ETF的资产比例不低于基金资产净值的90%；现金或者到期日在一年以内的政府债券不低于基金资产净值的5%，其中现金不包括结算备付金、存出保证金、应收申购款等；同时为更好地实现投资目标，本基金也可少量投资于新股（首次发行或增发等，含存托凭证）及中国证监会允许基金投资的其他金融工具，该部分资产比例不高于基金资产净值的5%。 如法律法规或监管机构以后允许基金投资其他品种（包括但不限于指数衍生金融产品），基金管理人在履行适当程序后，可以将其纳入投资范围。 本基金标的指数为上证180指数。
主要投资策略	1、资产配置策略 2、基金投资策略 3、股票（含存托凭证）投资策略 4、债券投资策略 5、其他金融工具投资策略

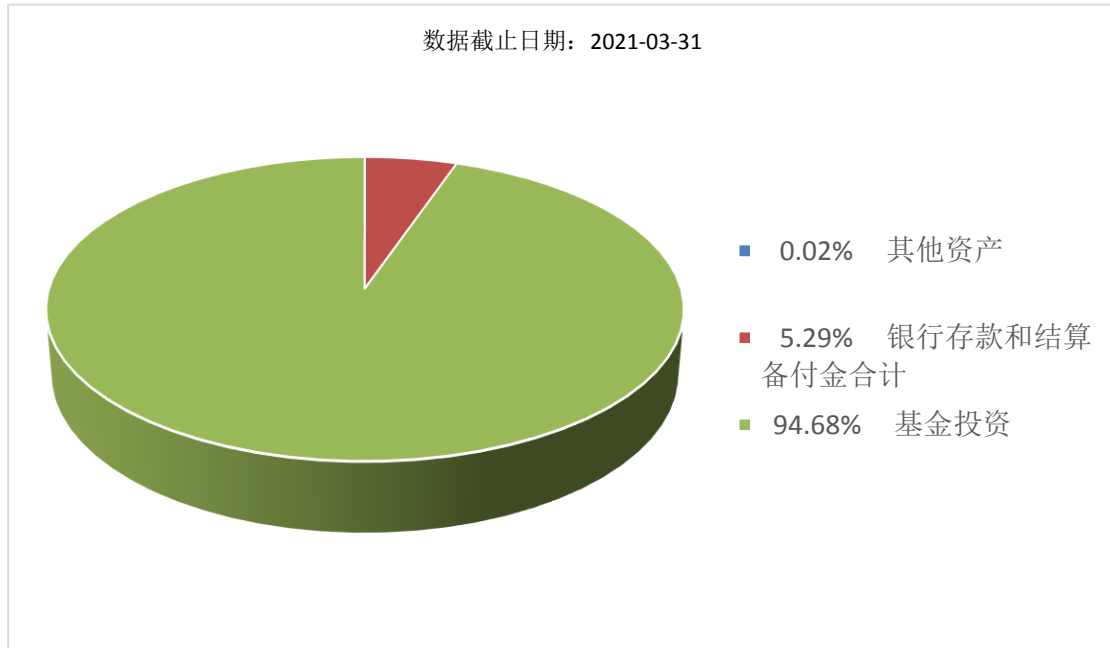
业绩比较基准

95%×上证180指数收益率+5%×商业银行税后活期存款利率

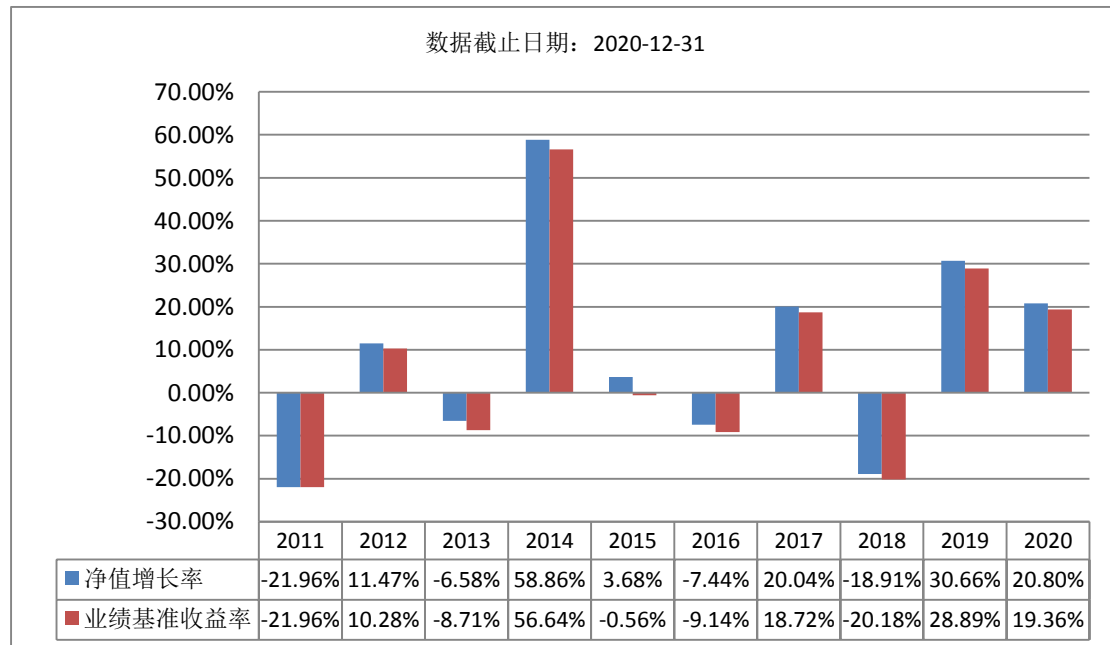
风险收益特征

本基金为华安上证180ETF的联接基金，具有较高风险、较高预期收益的特征，其风险和预期收益均高于混合基金、债券型基金和货币市场基金。

(二) 投资组合资产配置图表/区域配置图表
投资组合资产配置图表



(三) 最近十年基金每年的净值增长率及与同期业绩比较基准的比较图



注：基金合同生效当年不满完整自然年度的，按实际期限计算净值增长率，基金的过往业绩不代表未来表现

三、投资本基金涉及的费用

(一) 基金销售相关费用

以下费用在认购/申购/赎回基金过程中收取：

费用类型	份额 (S) 或金额 (M) /持有期限 (N)	收费方式/费率	备注
申购费 (前收费)	M < 100 万元	1.20%	非养老金客户
	100 万元 ≤ M < 300 万元	0.80%	非养老金客户
	300 万元 ≤ M < 500 万元	0.40%	非养老金客户
	M ≥ 500 万元	每笔 1000 元	非养老金客户
	-	每笔 500 元	养老金客户 (直销)
赎回费	N < 7 天	1.50%	
	7 天 ≤ N < 365 天	0.50%	
	365 天 ≤ N < 730 天	0.25%	
	N ≥ 730 天	0.00%	

(二) 基金运作相关费用

以下费用将从基金资产中扣除：

费用类别	收费方式/年费率
管理费	0.50%
托管费	0.10%

注：本基金基金财产中投资于目标ETF的部分不收取管理费、托管费。
本基金交易证券、基金等产生的费用和税负，按实际发生额从基金资产扣除。

四、风险揭示与重要提示

(一) 风险揭示

(一) 本基金不提供任何保证。投资者可能损失投资本金。投资有风险，投资者购买基金时应认真阅读本基金的《招募说明书》等销售文件。

(二) 基金在投资运作过程中可能面临各种风险，既包括市场风险，也包括基金自身的管理风险、流动性风险、技术风险和合规风险等。巨额赎回风险是开放式基金所特有的一种风险，即当单个交易日基金的净赎回申请超过基金总份额的百分之十时，投资人将可能无法及时赎回持有的全部基金份额。

(三) 本基金的特定风险

本基金是华安上证 180ETF 的联接基金，主要通过投资于华安上证 180ETF、上证 180 指数成份股、备选成份股来跟踪本基金的标的指数，但本基金并不保证和上证 180ETF 业绩表现完全一致，尤其以每日而言。

基金在多数情况下将维持较高的基金和股票投资比例，在股票市场下跌的过程中，可能面临基金净值与标的指数同步下跌的风险。

1、跟踪误差控制未达约定目标的风险

尽管基金管理人将采取严格的风险控制措施，控制基金投资组合相对于标的指数的偏离

度，但是，因法律法规的限制及其它限制，本基金不能直接或间接投资于部分标的指数成份股票；此外，基金运作过程中会产生一些管理成本、交易成本以及其它费用，本基金的每日收益率将不可避免的相对标的指数产生偏离，造成跟踪误差。本基金力争将相对于业绩比较基准的日均跟踪偏离度的绝对值控制在0.35%以内，年跟踪误差控制在4%以内，但因标的指数编制规则调整或其他因素可能导致跟踪误差超过上述范围，本基金净值表现与指数价格走势可能发生较大偏离。

2、成份股停牌的风险

标的指数成份股可能因各种原因临时或长期停牌，发生成份股停牌时可能面临如下风险：

(1) 基金可能因无法及时调整投资组合而导致跟踪偏离度和跟踪误差扩大。

(2) 在极端情况下，标的指数成份股可能大面积停牌，基金可能无法及时卖出成份股以获取足额的符合要求的赎回款项，由此基金管理人可能设置较低的赎回份额上限或者采取暂停赎回的措施，投资者将面临无法赎回全部或部分基金份额的风险。

3、成份股退市的风险

指数成份股发生明显负面事件面临退市风险，且指数编制机构暂未作出调整的，基金管理人将按照基金份额持有人利益优先的原则，综合考虑成份股的退市风险、其在指数中的权重以及对跟踪误差的影响，据此制定成份股替代策略，并对投资组合进行相应调整。

4、指数编制机构停止服务的风险

本基金的标的指数由指数编制机构发布并管理和维护，未来指数编制机构可能由于各种原因停止对指数的管理和维护，本基金将根据基金合同的约定自该情形发生之日起十个工作日内向中国证监会报告并提出解决方案，如更换基金标的指数、转换运作方式，与其他基金合并、或者终止基金合同等，并在6个月内召集基金份额持有人大会进行表决，基金份额持有人大会未成功召开或就上述事项表决未通过的，基金合同终止。投资人将面临更换基金标的指数、转换运作方式，与其他基金合并、或者终止基金合同等风险。

自指数编制机构停止标的指数的编制及发布至解决方案确定并实施前，基金管理人应按照指数编制机构提供的最近一个交易日的指数信息遵循基金份额持有人利益优先原则维持基金投资运作，该期间由于标的指数不再更新等原因可能导致指数表现与相关市场表现存在差异，影响投资收益。

5、存托凭证的投资风险

本基金的投资范围包括存托凭证，除与其他仅投资于沪深市场股票的基金所面临的共同风险外，本基金还将面临中国存托凭证价格大幅波动甚至出现较大亏损的风险，以及与中国存托凭证发行机制相关的风险，包括存托凭证持有人与境外基础证券发行人的股东在法律地位、享有权利等方面存在差异可能引发的风险；存托凭证持有人在分红派息、行使表决权等方面的特殊安排可能引发的风险；存托协议自动约束存托凭证持有人的风险；因多地上市造成存托凭证价格差异以及波动的风险；存托凭证持有人权益被摊薄的风险；存托凭证退市的风险；已在境外上市的基础证券发行人，在持续信息披露监管方面与境内可能存在差异的风险；境内外证券交易机制、法律制度、监管环境差异可能导致的其他风险。

(二) 重要提示

中国证监会对本基金募集的注册，并不表明其对本基金的价值和收益做出实质性判断或保证，也不表明投资于本基金没有风险。

基金管理人依照恪尽职守、诚实守信、谨慎勤勉的原则管理和运用基金财产，但不保证基金一定盈利，也不得保证最低收益。

基金投资者自依基金合同取得基金份额，即成为基金份额持有人和基金合同的当事人。

各方当事人同意，因《基金合同》而产生的或与《基金合同》有关的一切争议，如经友好协商未能解决的，应提交中国国际经济贸易仲裁委员会，根据当时有效的仲裁规则进行仲裁。仲裁地点为北京，仲裁裁决是终局性的并对各方当事人具有约束力。

基金产品资料概要信息发生重大变更的，基金管理人将在三个工作日内更新，其他信息发生变更的，基金管理人每年更新一次。因此，本文件内容相比基金的实际情况可能存在一定的滞后，如需及时、准确获取基金的相关信息，敬请同时关注基金管理人发布的相关临时公告等。

五、其他资料查询方式

以下资料详见基金管理人网站：www.huaan.com.cn；客户服务电话：40088-50099

- (一) 基金合同、托管协议、招募说明书
- (二) 定期报告、包括基金季度报告、中期报告、年度报告
- (三) 基金份额净值
- (四) 基金销售机构及联系方式
- (五) 其他重要资料