

广发现金宝场内实时申赎货币市场基金（广发现金宝场内货币

A) 基金产品资料概要更新

编制日期：2021年6月10日

送出日期：2021年6月16日

本概要提供本基金的重要信息，是招募说明书的一部分。

作出投资决定前，请阅读完整的招募说明书等销售文件。

一、产品概况

基金简称	广发现金宝场内货币	基金代码	519858
下属基金简称	广发现金宝场内货币 A	下属基金代码	519858
基金管理人	广发基金管理有限公司	基金托管人	中国工商银行股份有限公司
基金合同生效日	2013-12-02		
基金类型	货币市场基金	交易币种	人民币
运作方式	普通开放式	开放频率	每个开放日
基金经理	温秀娟	开始担任本基金基金经理的日期	2013-12-02
		证券从业日期	2000-07-01
	曾雪兰	开始担任本基金基金经理的日期	2016-07-22
		证券从业日期	2010-07-12
其他	《基金合同》生效后，基金份额持有人数量不满 200 人或者基金资产净值低于 5000 万元的，基金管理人应当及时报告中国证监会；连续 20 个工作日出现前述情形的，基金管理人应当向中国证监会说明原因并报送解决方案。法律法规另有规定时，从其规定。		

二、基金投资与净值表现

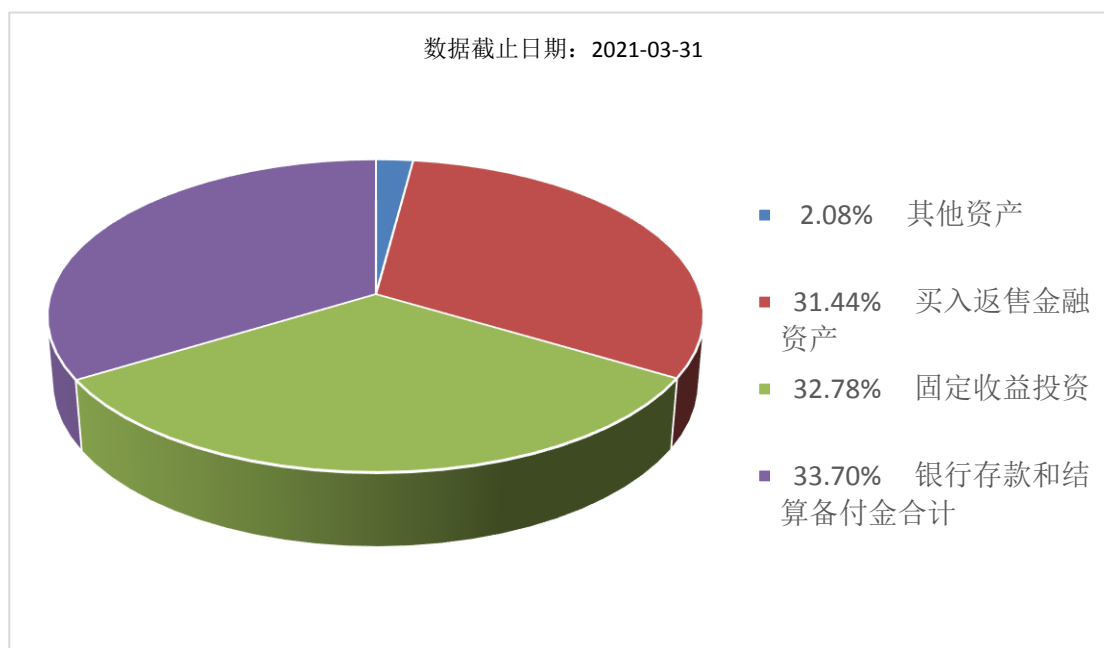
(一) 投资目标与投资策略

投资目标	在严格控制风险、保持较高流动性的基础上，力争为基金份额持有人创造稳定的、高于业绩比较基准的投资收益。
投资范围	1、现金； 2、期限在 1 年以内（含 1 年）的银行存款（包括活期存款、定期存款、通知存款、大额存单等）、债券回购、中央银行票据、同业存单； 3、剩余期限在 397 天以内（含 397 天）的债券、非金融企业债务融资工具（包括但不限于短期融资券、超短期融资券、中期票据）、资产支持证券； 4、中国证监会、中国人民银行认可的其他具有良好流动性的货币市场工具。 如法律法规或监管机构以后允许货币市场基金投资其他品种，基金管理人在履行适当程序后，可以将其纳入投资范围。
主要投资策略	具体策略包括：1、利率预期策略；2、期限配置策略；3、品种配置策略；4、银行定期存款及大额存单投资策略；5、套利策略；6、流动性管理策略。
业绩比较基准	活期存款利率（税后）
风险收益特征	本基金属于货币市场基金，长期风险收益水平低于股票型基金、混合型基金和债券型基金。

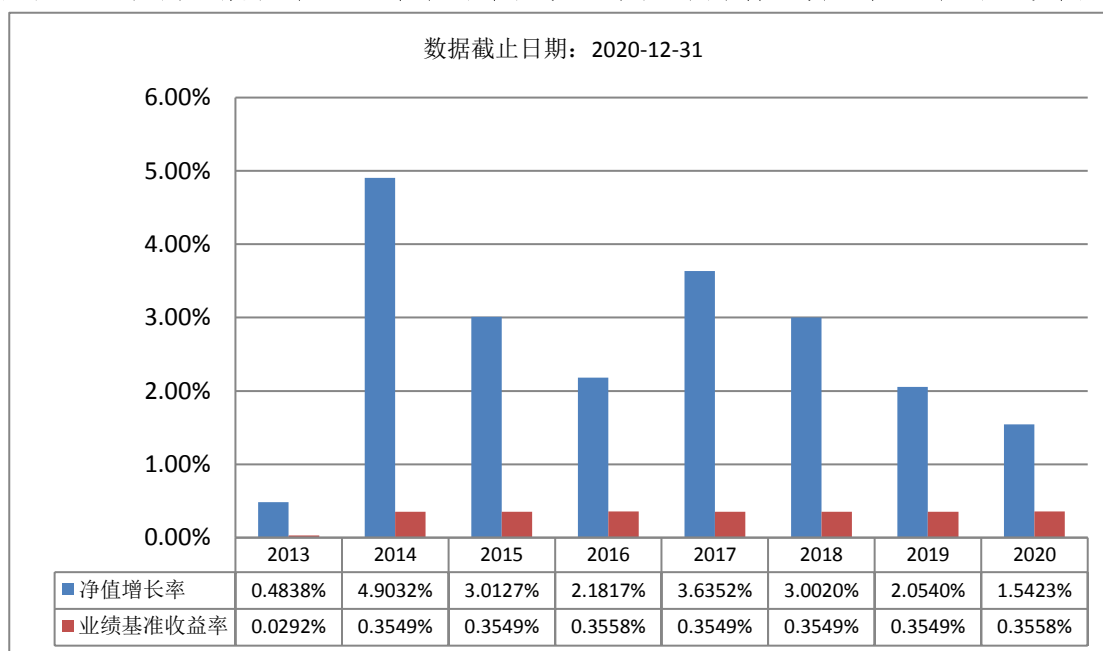
注：详见《广发现金宝场内实时申赎货币市场基金招募说明书》及其更新文件中“基金的投资”。

(二) 投资组合资产配置图表/区域配置图表

投资组合资产配置图表



(三) 自基金合同生效以来基金每年的净值收益率及与同期业绩比较基准的比较图



注：1、本基金份额成立当年（2013年）按实际存续期计算，未按自然年度折算。

2、基金的过往业绩不代表未来表现。

三、投资本基金涉及的费用

(一) 基金销售相关费用

1. 本基金的申购费率和赎回费率通常情况下均为零，但当本基金持有的现金、国债、中央银行票据、政策性金融债券以及5个交易日内到期的其他金融工具占基金资产净值的比例合计低于5%且影子定价确定的基

金资产净值与摊余成本法计算的基金资产净值的偏离度为负时，或者，在前10名份额持有人的持有份额合计超过基金总份额50%的前提下，当本基金投资组合中现金、国债、中央银行票据、政策性金融债券以及5个交易日内到期的其他金融工具占基金资产净值的比例合计低于10%且影子定价确定的基金资产净值与摊余成本法计算的基金资产净值的偏离度为负时，为确保基金平稳运作，避免诱发系统性风险，基金管理人应对当日单个基金份额持有人申请赎回基金份额超过基金总份额1%以上的赎回申请征收1%的强制赎回费用，并将上述赎回费用全额计入基金财产；基金管理人与基金托管人协商确认上述做法无益于基金利益最大化的情形除外。未来若法律法规或监管部门对基金申购和赎回费用另有规定的，如适用于本基金，则以届时有效的法律法规或监管部门的规定为准。

2. 场内交易费用以证券公司实际收取为准。

（二）基金运作相关费用

以下费用将从基金资产中扣除：

费用类别	收费方式/年费率
管理费	0.18%
托管费	0.08%
销售服务费	0.25%
其他费用	《基金合同》生效后与基金相关的信息披露费用、会计师费、律师费、诉讼费、基金份额持有人大会费用、基金的证券交易费用、基金的银行汇划费用、基金相关账户的开户及维护费等费用，和按照国家有关规定和《基金合同》约定，可以在基金财产中列支的其他费用。

注： 本基金交易证券、基金等产生的费用和税负，按实际发生额从基金资产扣除。

四、风险揭示与重要提示

（一）风险揭示

本基金不提供任何保证。投资者可能损失投资本金。

投资有风险，投资者购买基金时应认真阅读本基金的《招募说明书》等销售文件。

1、本基金的特定风险

- （1）投资者申购失败的风险
- （2）投资者场内赎回失败的风险
- （3）投资者场外赎回的风险
- （4）第三方机构服务的风险
- （5）流动性管理风险

基金管理人因违反基金合同及相关业务规则规定导致流动性管理不善而引起交收违约，导致停止申购赎回业务，造成投资者损失由基金管理人承担。

（6）基金合同终止风险

若本基金累计未分配净收益小于零连续达 90 个工作日，基金合同终止并进入基金财产的清算程序。

（7）证券账户基金份额余额无法一次性全部赎回的风险

（8）通过证券公司进行广发现金宝场内实时申赎货币市场基金投资的特定风险：

1) 如基金销售机构对中国证券登记结算有限责任公司出现资金交收违约，中国证券登记结算有限责任公司可提请上海证券交易所终止该证券公司基金份额申购、赎回委托业务，由此将影响对投资者提供申购赎回服务的风险。

2) 基金销售机构对中国证券登记结算有限责任公司出现资金交收违约时，中国证券登记结算有限责任公司将以交收透支金额为限对基金份额进行强制赎回，以赎回款用于抵补透支。

2、市场风险：证券市场价格受到经济因素、政治因素、投资心理和交易制度等各种因素的影响，导致基金收益水平变化而产生的风险。

3、开放式基金所共有的管理风险、职业道德风险、合规性风险、流动性风险等。

4、其他风险

（二）重要提示

中国证监会对本基金募集的核准，并不表明其对本基金的价值和收益作出实质性判断或保证，也不表明投资于本基金没有风险。

基金管理人依照恪尽职守、诚实信用、谨慎勤勉的原则管理和运用基金财产，但不保证基金一定盈利，也不保证最低收益。

基金投资者自依基金合同取得基金份额，即成为基金份额持有人和基金合同的当事人。

基金产品资料概要信息发生重大变更的，基金管理人将在三个工作日内更新，其他信息发生变更的，基金管理人每年更新一次。因此，本文件内容相比基金的实际情况可能存在一定的滞后，如需及时、准确获取基金的相关信息，敬请同时关注基金管理人发布的相关临时公告及定期报告等。

如投资者对基金合同有争议的，争议解决处理方式详见基金合同“争议的处理和适用的法律”部分或相关章节。

五、其他资料查询方式

以下资料详见广发基金官方网站 [www.gffunds.com.cn] [客服电话：95105828 或 020-83936999]

- (1) 《广发现金宝场内实时申赎货币市场基金基金合同》
- (2) 《广发现金宝场内实时申赎货币市场基金托管协议》
- (3) 《广发现金宝场内实时申赎货币市场基金招募说明书》
- (4) 定期报告，包括基金季度报告、中期报告和年度报告
- (5) 基金份额净值
- (6) 基金销售机构及联系方式
- (7) 其他重要资料