

农银汇理大盘蓝筹混合型证券投资基金

基金产品资料概要（更新）

编制日期：2021年6月11日

送出日期：2021年6月29日

本概要提供本基金的重要信息，是招募说明书的一部分。

作出投资决定前，请阅读完整的招募说明书等销售文件。

一、产品概况

基金简称	农银大盘蓝筹混合	基金代码	660006
基金管理人	农银汇理基金管理有限公司	基金托管人	中国建设银行股份有限公司
基金合同生效日	2010-09-01	上市交易所及上市日期	- -
基金类型	混合型	交易币种	人民币
运作方式	契约型开放式	开放频率	每个开放日
基金经理	宋永安	开始担任本基金基金经理的日期	2015-12-02
		证券从业日期	2007-07-01

二、基金投资与净值表现

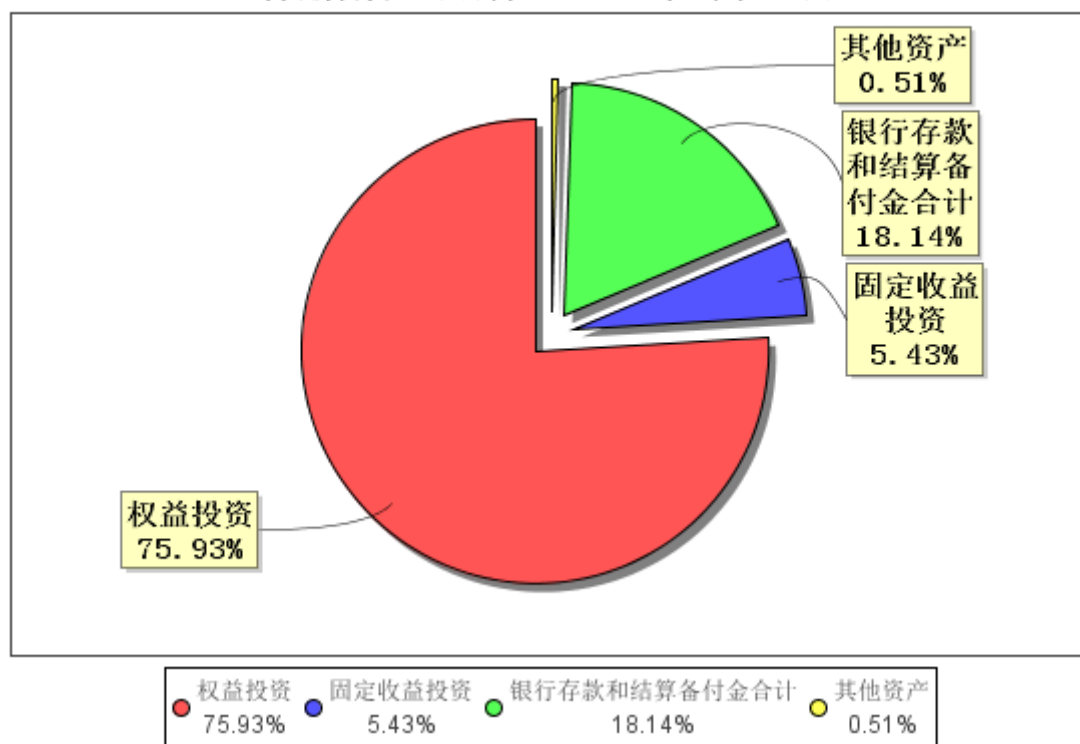
（一）投资目标与投资策略

投资目标	精选具有良好经营业绩和基本面的大盘蓝筹股票，通过扎实的基本面分析和积极的主动管理构建投资组合，以期取得基金资产的长期理性增值。
投资范围	本基金的投资范围为具有良好流动性的金融工具，包括国内依法上市的股票、债券以及法律法规或中国证监会允许基金投资的其它金融工具；股票投资比例范围为基金资产的60%—95%，其中投资于大盘蓝筹股票的比例不少于股票投资的80%；除股票以外的其他资产投资比例范围为基金资产的5%—40%，其中权证投资比例范围为基金资产净值的0%—3%，现金或到期日在一年以内的政府债券投资比例不低于基金资产净值的5%，其中，现金不包括结算备付金、存出保证金、应收申购款等。如法律法规或监管机构以后允许基金投资其他品种，基金管理人在履行适当程序后，可以将其纳入投资范围。
主要投资策略	本基金采用传统的“自上而下”和“自下而上”相结合的方法构建投资组合。首先根据对宏观经济、政策环境和资金供求等因素的深入分析，对未来股票市场和债券市场的走势进行科学的分析，并以此为基础对大类资产配置进行确定。本基金是以大盘蓝筹股为主要投资标的的基金，此类股票的流通市值占比较高，其股价表现与股票市场的整体走势具有很高的相关性，所承担的系统性风险占比也较高，因此本基金在资产配置上将更加倚重对于宏观和市场整体走势的分析。在“自下而上”的层面，本基金将严格执行备选股票库制度，在建立大盘蓝筹股票库的基础上，综合运用定性和定量的手段，筛选出具有良好基本面和发展前景的蓝筹股票进行投资。

业绩比较基准	75%×沪深300指数+25%×中证全债指数
风险收益特征	本基金为混合型基金，属于中高风险收益的投资品种，其预期风险和预期收益水平高于货币型基金、债券型基金，低于股票型基金。

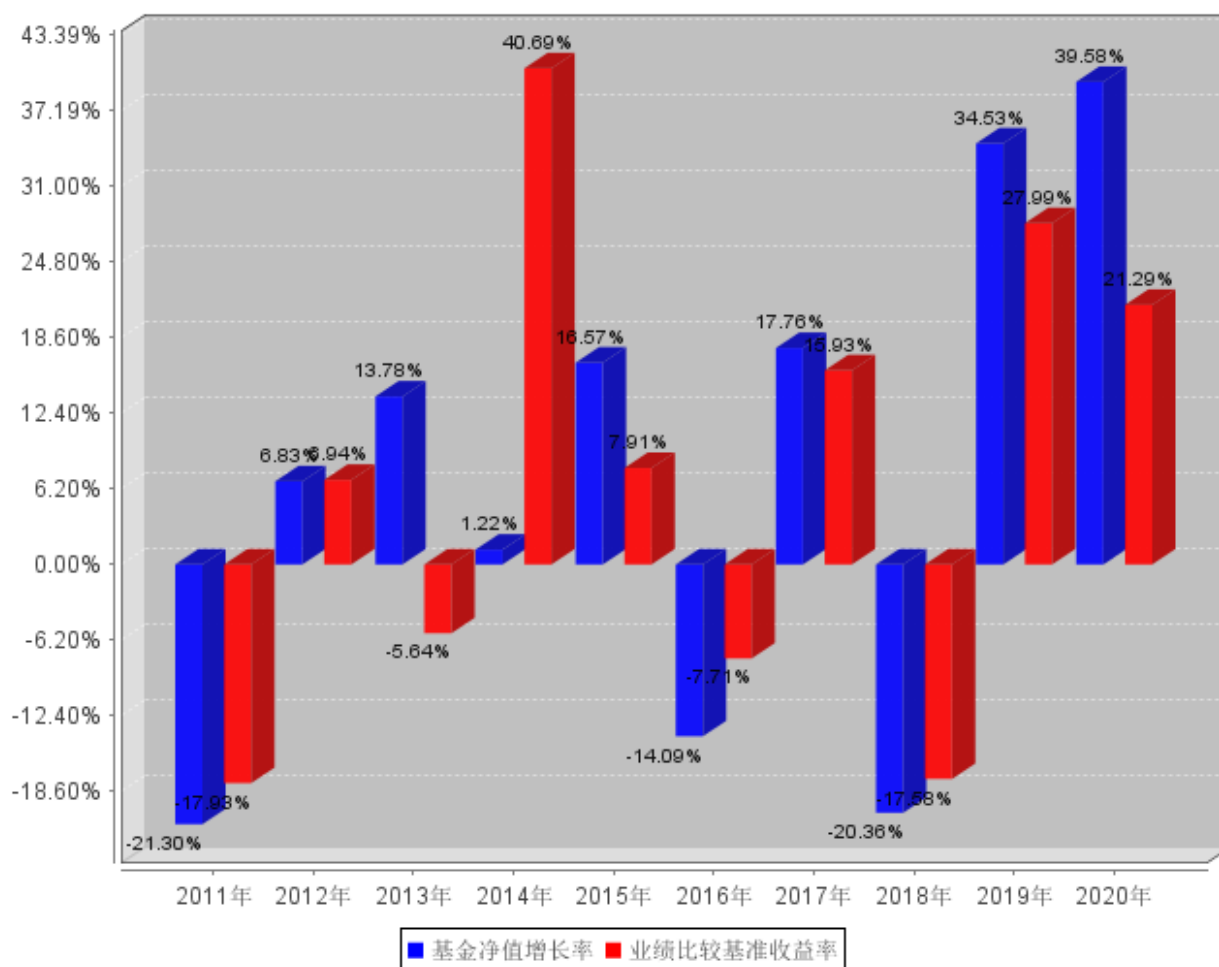
(二) 投资组合资产配置图表/区域配置图表

投资组合资产配置图表
数据截止日期：**2021年3月31日**



(三) 自基金合同生效以来/最近十年（孰短）基金每年的净值增长率及与同期业绩比较基准的比较图

最近十年基金每年净值增长率及其与同期业绩比较基准收益率的对比图



业绩表现截止日期2020年12月31日。基金过往业绩不代表未来表现。

三、投资本基金涉及的费用

（一）基金销售相关费用

以下费用在认购/申购/赎回基金过程中收取：

费用类型	份额 (S) 或金额 (M) /持有期限 (N)	收费方式/费率	备注
申购费（前收费）	M < 500,000	1.5%	-
	500,000 ≤ M < 1,000,000	1.0%	-
	1,000,000 ≤ M < 5,000,000	0.8%	-
	M ≥ 5,000,000	1000元/笔	-
赎回费	N < 7天	1.50%	-
	7天 ≤ N < 365天	0.50%	-
	365天 ≤ N < 730天	0.25%	-
	N ≥ 730天	0	-

通过本公司直销中心柜台申购本基金的养老金客户适用的申购费率为对应申购金额所适用的原申购费率的10%；申购费率为固定金额的，则按原费率执行，不再享有费率折扣。

（二）基金运作相关费用

以下费用将从基金资产中扣除：

费用类别	收费方式/年费率
管理费	1.50%
托管费	0.25%
销售服务费	-

四、风险揭示与重要提示

（一）风险揭示

本基金为大盘蓝筹混合型基金，其风险水平高于混合型基金、债券型基金和货币市场基金。本基金所面临的投资组合风险主要包括市场风险、信用风险、流动性风险和投资风格风险等。除投资组合风险以外，本基金还面临操作风险、管理风险、道德风险和合法合规风险等一系列风险。

本基金不提供任何保证，投资者可能损失投资本金。

投资有风险，投资者购买基金时应认真阅读本基金的《招募说明书》等销售文件。

（二）重要提示

本基金的募集申请经中国证监会2010年6月13日证监许可【2010】807号文核准。

本基金原名农银汇理大盘蓝筹股票型证券投资基金，根据中国证券监督管理委员会于2014年8月8日实行的《公开募集证券投资基金运作管理办法》及基金合同的有关规定，经与基金托管人协商一致，并经报中国证监会备案，自2015年8月7日起更名为农银汇理大盘蓝筹混合型证券投资基金。

基金管理人保证本招募说明书的内容真实、准确、完整。本招募说明书经中国证券监督管理委员会（以下简称“中国证监会”）核准，但中国证监会对本基金募集的核准，并不表明其对本基金的价值和收益做出实质性判断或保证，也不表明投资于本基金没有风险。

基金管理人依照恪尽职守、诚实信用、谨慎勤勉的原则管理和运用基金财产，但不保证基金一定盈利，也不保证最低收益。

基金投资者自依基金合同取得基金份额，即成为基金份额持有人和基金合同的当事人。

本基金投资于证券市场，基金净值会因为证券市场波动等因素产生波动，投资人根据所持有份额享受基金的收益，但同时也要承担相应的投资风险。基金投资中的风险包括：因整体政治、经济、社会等环境因素变化对证券价格产生影响而形成的系统性风险，个别证券特有的非系统性风险，由于基金份额持有人连续大量赎回基金产生的流动性风险，基金管理人在基金管理实施过程中产生的基金管理风险，某一基金的特定风险等。本基金为开放式混合型基金，属证券投资基金中的较高风险、较高收益品种。投资有风险，投资人认购（申购）基金时应认真阅读本基金的招募说明书及基金合同。

基金的过往业绩并不预示其未来表现。

基金产品资料概要信息发生重大变更的，基金管理人将在三个工作日内更新，其他信息发生变更的，基金管理人每年更新一次。因此，本文件内容相比基金的实际情况可能存在一定的滞后，如需及时、准确获取基金的相关信息，敬请同时关注基金管理人发布的相关临时公告等。

五、其他资料查询方式

招募说明书在编制完成后，将存放于基金管理人所在地、基金托管人所在地，供公众查阅。投资人在支付工本费后，可在合理时间内取得上述文件复制件或复印件。投资人也可在基金管理人指定的网站上进行查阅。

基金管理人和基金托管人保证文本的内容与公告的内容完全一致。