

# 易方达恒信定期开放债券型发起式证券投资基金基金

## 产品资料概要更新

编制日期：2021年7月1日

送出日期：2021年7月5日

本概要提供本基金的重要信息，是招募说明书的一部分。  
作出投资决定前，请阅读完整的招募说明书等销售文件。

### 一、产品概况

基金简称	易方达恒信定开债券发起式	基金代码	005740
基金管理人	易方达基金管理有限公司	基金托管人	中信银行股份有限公司
基金合同生效日	2018-03-27		
基金类型	债券型	交易币种	人民币
运作方式	定期开放式	开放频率	运作期包含“封闭运作期”和“开放运作期”，运作期期限为3个月
基金经理	胡剑	开始担任本基金基金经理的日期	2021-06-30
		证券从业日期	2006-07-04
其他：	《基金合同》生效之日起三年后的年度对应日，若基金资产净值低于2亿元的，《基金合同》自动终止，不得通过召开基金份额持有人大会的方式延续。若届时法律法规或中国证监会规定发生变化，上述终止规定被取消、更改或补充，则本基金可以参照届时有效的法律法规或中国证监会规定执行。		

### 二、基金投资与净值表现

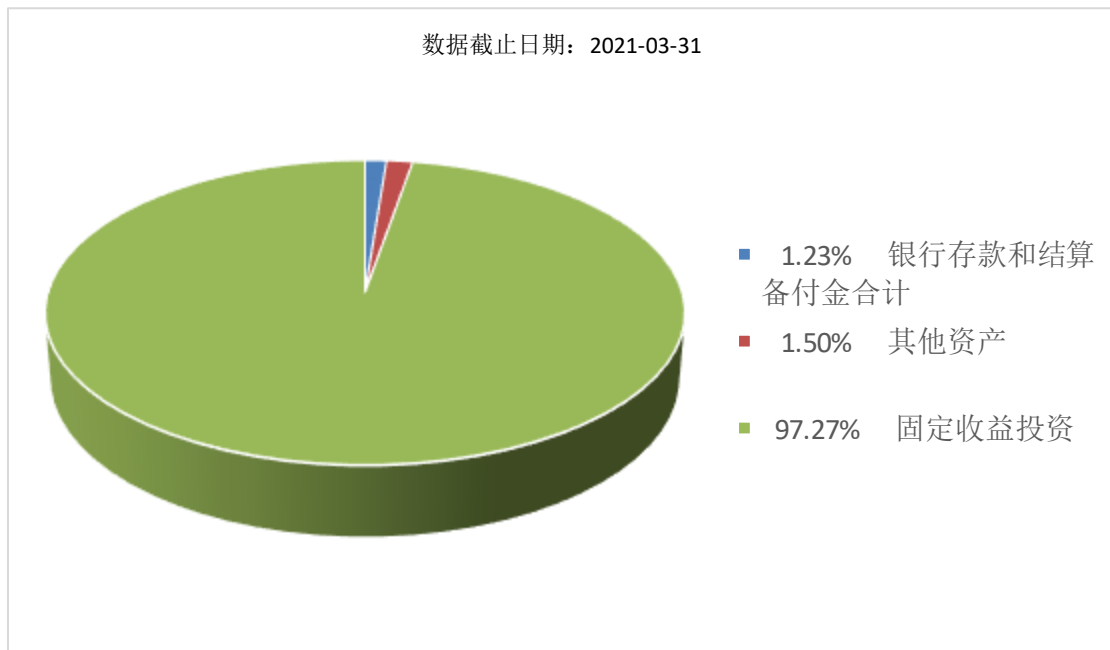
#### (一) 投资目标与投资策略

投资目标	本基金为纯债基金，管理人主要通过分析影响债券市场的各类要素，对债券组合的平均久期、期限结构、类属品种进行有效配置，力争为投资者提供长期稳定的投资回报。
投资范围	本基金的投资范围包括国内依法发行、上市的国债、央行票据、地方政府债、金融债、次级债、企业债、短期融资券、中期票据、公司债、可分离交易可转债的纯债部分、证券公司短期公司债券、中小企业私募债、资产支持证券、债券回购、银行存款、同业存单、国债期货以及法律法规或中国证监会允许基金投资的其他金融工具。本基金不直接买入股票、权证，同时本基金不参与可转换债券投资（分离交易可转债的纯债部分除外）。如法律法规或监管机构以后允许基金投资其他品种，本基金可以将其纳入投资范围。基金的投资组合比例为：本基金投资于债券资产不低于基金资产的80%（每个开放运作期开始前10个工作日至开放运作期结束后10个工作日内不受此比例限制）；在开放运作期内每个交易日日终，扣除国债期货合约需缴纳的交易保证金后，保持不低于基金资产净值5%的现金或者到期日在一年以内的

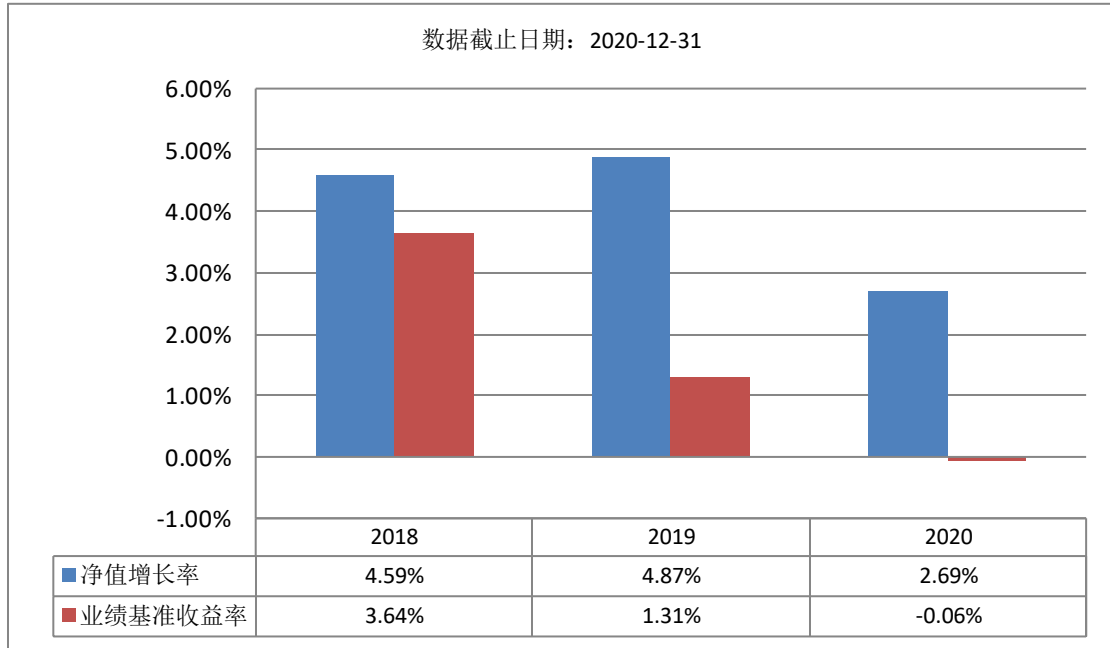
	政府债券。在封闭运作期内，本基金不受上述5%的限制，但每个交易日日终在扣除国债期货合约需缴纳的交易保证金后，应当保持不低于交易保证金一倍的现金。
<b>主要投资策略</b>	本基金在封闭运作期与开放运作期采取不同的投资策略。封闭期内，本基金在债券投资上主要通过久期配置、类属配置、期限结构配置和个券选择四个层次进行投资管理。本基金将对资金面进行综合分析的基础上，比较债券收益率、存款利率和融资成本，判断利差空间，力争通过杠杆操作提高组合收益。在衍生品投资上，本基金将根据风险管理的原则，主要选择流动性好、交易活跃的国债期货合约进行交易，以对冲投资组合的系统性风险、有效管理现金流量或降低建仓或调仓过程中的冲击成本等。开放运作期内，本基金为保持较高的组合流动性，方便投资者安排投资，在遵守本基金有关投资限制与投资比例的前提下，将主要投资于高流动性的投资品种，减小基金净值的波动。
<b>业绩比较基准</b>	中债新综合指数（全价）收益率
<b>风险收益特征</b>	本基金为债券型基金，其长期平均风险和预期收益率理论上低于股票型基金、混合型基金，高于货币市场基金。

注：投资者可阅读《招募说明书》基金的投资章节了解详细情况。

**(二) 投资组合资产配置图表/区域配置图表**  
**投资组合资产配置图表**



**(三) 自基金合同生效以来基金每年的净值增长率及与同期业绩比较基准的比较图**



注：基金合同生效当年期间的相关数据按实际存续期计算。基金的过往业绩不代表未来表现。

### 三、投资本基金涉及的费用

#### （一）基金销售相关费用

以下费用在认购/申购/赎回基金过程中收取：

费用类型	份额 (S) 或金额 (M) /持有期限 (N)	收费方式/费率	备注
申购费(前收费)	$0 \text{ 元} \leq M < 100 \text{ 万元}$	0.60%	非特定投资群体
	$100 \text{ 万元} \leq M < 200 \text{ 万元}$	0.40%	非特定投资群体
	$200 \text{ 万元} \leq M < 500 \text{ 万元}$	0.20%	非特定投资群体
	$M \geq 500 \text{ 万元}$	按笔收取, 1000元/笔	非特定投资群体
	$0 \text{ 元} \leq M < 100 \text{ 万元}$	0.06%	特定投资群体
	$100 \text{ 万元} \leq M < 200 \text{ 万元}$	0.04%	特定投资群体
赎回费	$200 \text{ 万元} \leq M < 500 \text{ 万元}$	0.02%	特定投资群体
	$M \geq 500 \text{ 万元}$	按笔收取, 1000元/笔	特定投资群体
	$0 \text{ 天} < N \leq 6 \text{ 天}$	1.50%	
	$7 \text{ 天} \leq N \leq 29 \text{ 天}$	0.75%	
	$N \geq 30 \text{ 天}$	0.00%	

注：如果投资者多次申购，申购费适用单笔申购金额所对应的费率。

#### （二）基金运作相关费用

以下费用将从基金资产中扣除：

费用类别	收费方式/年费率
管理费	0.30%

托管费	0.10%
其他费用	信息披露费、审计费等，详见招募说明书“基金的费用与税收”章节。

注：本基金交易证券、基金等产生的费用和税负，按实际发生额从基金资产扣除。

## 四、风险揭示与重要提示

### （一）风险揭示

本基金不提供任何保证。投资者可能损失投资本金。

投资有风险，投资者购买基金时应认真阅读本基金的《招募说明书》等销售文件。

投资本基金可能遇到的风险包括一般风险和特有风险，一般风险包括投资于证券市场而导致的市场风险、基金的流动性风险（包括但不限于特定投资标的流动性较差风险、巨额赎回风险、启用摆动定价或侧袋机制等流动性风险管理工具带来的风险等）、本基金法律文件中涉及基金风险特征的表述与销售机构对基金的风险评级可能不一致的风险、基金管理人的管理风险等；本基金的特有风险包括：1）主要投资于债券市场而面临的信用风险和利率风险；2）本基金采取定期开放方式运作，投资者在封闭期内无法赎回基金份额以及封闭期长度不一的风险；3）本基金单一投资者或者构成一致行动人的多个投资者持有的基金份额可达到或者超过 50%，投资者面临集中大额赎回影响基金运作及净值表现、巨额赎回导致赎回款延迟支付的风险；4）基金转换运作方式、与其他基金合并或者终止基金合同的风险；5）本基金的投资范围包括国债期货等金融衍生品、证券公司短期公司债券、中小企业私募债等品种，可能给本基金带来额外风险等。

### （二）重要提示

中国证监会对本基金募集的注册，并不表明其对本基金的价值和收益作出实质性判断或保证，也不表明投资于本基金没有风险。基金管理人依照恪尽职守、诚实信用、谨慎勤勉的原则管理和运用基金财产，但不保证基金一定盈利，也不保证最低收益。基金投资者自依基金合同取得基金份额，即成为基金份额持有人和基金合同的当事人。各方当事人因《基金合同》而产生的或与《基金合同》有关的一切争议应尽量通过协商、调解途径解决，如经友好协商未能解决的最终将通过仲裁方式处理，详见《基金合同》。

基金产品资料概要信息发生重大变更的，基金管理人将在三个工作日内更新，其他信息发生变更的，基金管理人每年更新一次。因此，本文件内容相比基金的实际情况可能存在一定的滞后，如需及时、准确获取基金的相关信息，敬请同时关注基金管理人发布的相关临时公告等。

## 五、其他资料查询方式

以下资料详见基金管理人网站[[www.efunds.com.cn](http://www.efunds.com.cn)][客服电话:4008818088]

- 1、基金合同、托管协议、招募说明书
- 2、定期报告，包括基金季度报告、中期报告和年度报告
- 3、基金份额净值
- 4、基金销售机构及联系方式
- 5、其他重要资料