

易方达年年恒秋纯债一年定期开放债券型发起式证券投资基金(易方达年年恒秋纯债一年定开债券发起式C)

基金产品资料概要更新

编制日期: 2021年7月26日

送出日期: 2021年7月27日

本概要提供本基金的重要信息,是招募说明书的一部分。作出投资决定前,请阅读完整的招募说明书等销售文件。

一、产品概况

基金简称	易方达年年恒秋纯债一年定开债券发起式	基金代码	007997
下属基金简称	易方达年年恒秋纯债一年定开债券发起式C	下属基金代码	007998
基金管理人	易方达基金管理有限公司	基金托管人	招商银行股份有限公司
基金合同生效日	2019-10-31		
基金类型	债券型	交易币种	人民币
运作方式	定期开放式	开放频率	本基金每年开放一次,每个开放期所在月份均为基金存续期内会计年度的9月份,每个开放期的首日为当月5日起的第一个工作日。
基金经理	李一硕	开始担任本基金基金经理的日期	2019-10-31
		证券从业日期	2008-07-10
其他:	《基金合同》生效之日起三年后的年度对应日,若基金资产净值低于2亿元的,《基金合同》自动终止。《基金合同》生效满三年后的存续期内,连续50个工作日出现基金份额持有人数量不满二百人或者基金资产净值低于5000万元情形的,本基金将在出现前述情形后按照基金合同的约定终止基金合同,无需召开基金份额持有人大会。		

二、基金投资与净值表现

(一) 投资目标与投资策略

投资目标 本基金为纯债基金,管理人主要通过分析影响债券市场的各类要素,对债券组合的平均久期、期限结构、类属品种进行有效配置,力争为投资者提供长期稳定的投资回报。

投资范围 本基金的投资范围包括国内依法发行、上市的国债、央行票据、政策性金融债、地方政府债、金融债、次级债、企业债、短期融资券、超短期融资券、中期票据、公司债、可分离交易可转债的纯债部分、证券公司短期公司债券、资产支持证券、债券回购、银行存款、同业存单、货币市场工具、国债期货以及法律法规或中国证监会允许基金投

资的其他金融工具。本基金不直接买入股票、权证，可转债仅投资可分离交易可转债的纯债部分。如法律法规或监管机构以后允许基金投资其他品种，本基金可以将其纳入投资范围。基金的投资组合比例为：本基金投资于债券资产不低于基金资产的 80%（每个开放期开始前一个月至开放期结束后一个月内不受此比例限制）；在开放期内每个交易日日终，扣除国债期货合约需缴纳的交易保证金后，保持不低于基金资产净值5%的现金或者到期日在一年以内的政府债券，现金不包括结算备付金、存出保证金、应收申购款等。在封闭期内，本基金不受上述5%的限制，但每个交易日日终在扣除国债期货合约需缴纳的交易保证金后，应当保持不低于交易保证金一倍的现金。

主要投资策略

本基金在封闭期与开放期将采取不同的投资策略。1、封闭运作期内，本基金在债券投资上主要通过久期配置、类属配置、期限结构配置和个券选择四个层次进行投资管理。本基金可通过正回购，融资买入收益率高于回购成本的债券，适当运用杠杆息差方式来获取主动管理回报。本基金可在综合考虑预期收益率、信用风险、流动性等因素的基础上，选择投资价值较高的资产支持证券进行投资。本基金将根据风险管理的原则，主要选择流动性好、交易活跃的国债期货合约进行交易，以对冲投资组合的系统性风险。2、开放运作期内，本基金为保持较高的组合流动性，方便投资者安排投资，在遵守本基金有关投资限制与投资比例的前提下，将主要投资于高流动性的投资品种，减小基金净值的波动。

业绩比较基准

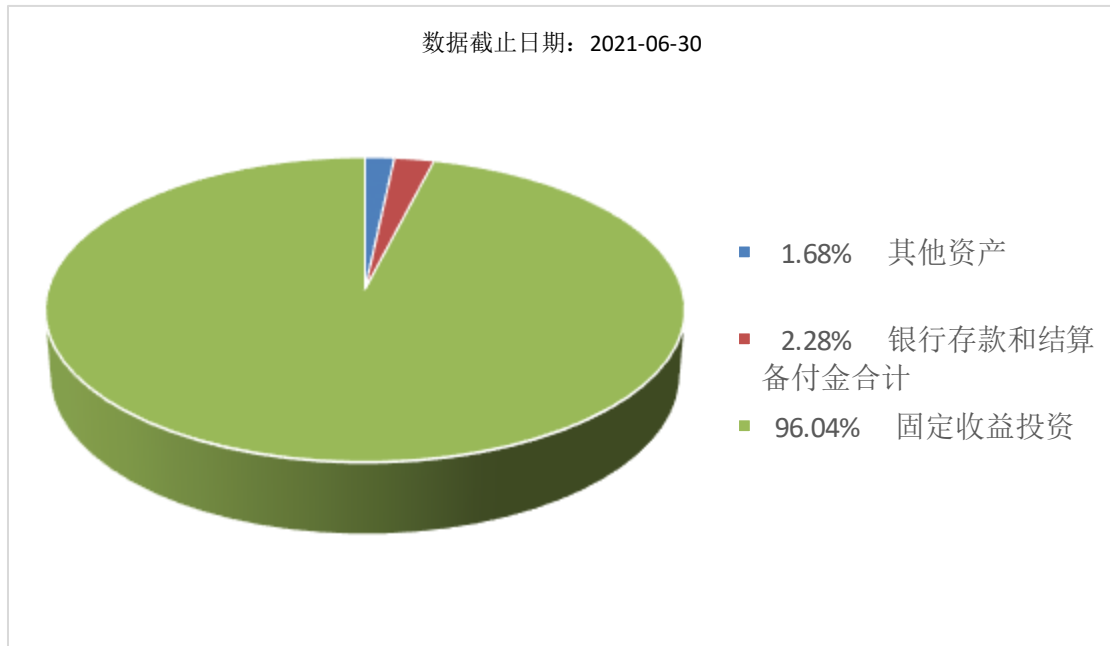
中债信用债总财富（1 年以下）指数收益率

风险收益特征

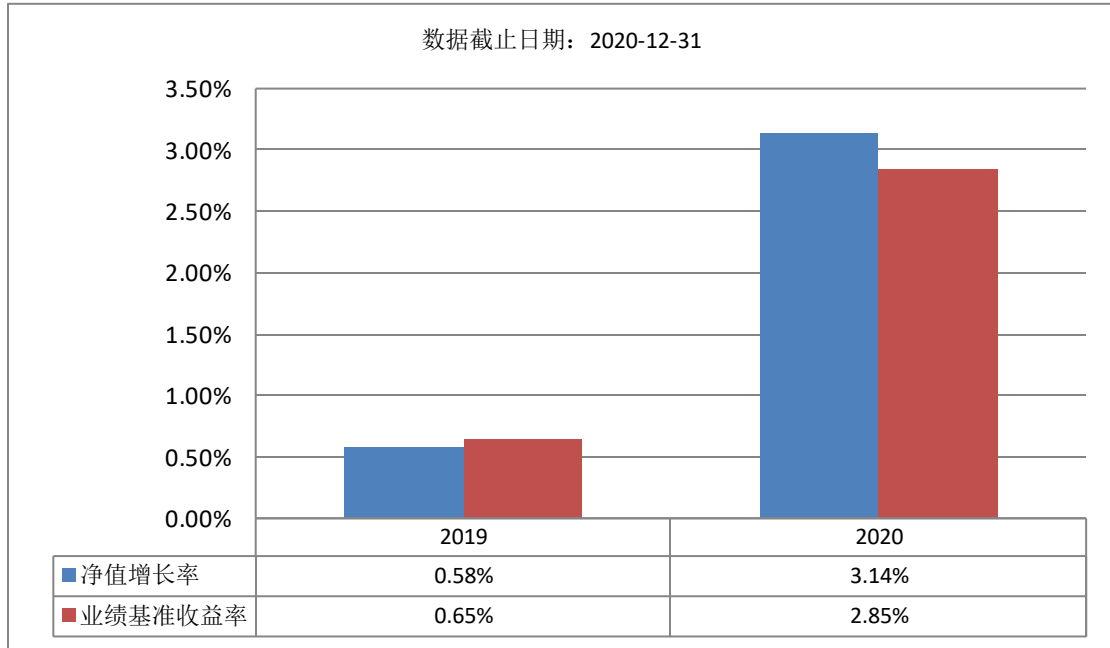
本基金为债券型基金，其长期平均风险和预期收益率理论上低于股票型基金、混合型基金，高于货币市场基金。

注：投资者可阅读《招募说明书》基金的投资章节了解详细情况。

(二) 投资组合资产配置图表/区域配置图表
投资组合资产配置图表



(三) 自基金合同生效以来基金每年的净值增长率及与同期业绩比较基准的比较图



注：基金合同生效当年期间的相关数据按实际存续期计算。基金的过往业绩不代表未来表现。

三、投资本基金涉及的费用

(一) 基金销售相关费用

以下费用在认购/申购/赎回基金过程中收取：

费用类型	份额 (S) 或金额 (M) /持有期限 (N)	收费方式/费率	备注
申购费 (前收费)	-	-	本类份额不收取申购费
赎回费	0 天 < N ≤ 6 天	1.50%	
	N ≥ 7 天	0.00%	

(二) 基金运作相关费用

以下费用将从基金资产中扣除：

费用类别	收费方式/年费率
管理费	0.30%
托管费	0.05%
销售服务费	0.30%
其他费用	信息披露费、审计费等，详见招募说明书“基金的费用与税收”章节。

注：本基金交易证券、基金等产生的费用和税负，按实际发生额从基金资产扣除。

四、风险揭示与重要提示

(一) 风险揭示

本基金不提供任何保证。投资者可能损失投资本金。

投资有风险，投资者购买基金时应认真阅读本基金的《招募说明书》等销售文件。

投资本基金可能遇到的风险包括一般风险和特有风险，一般风险包括投资于证券市场而导致的市场风险、主要投资于债券市场而面临的利率风险和信用风险、基金的流动性风险(包括但不限于特定投资标的的流动性较差风险、巨额赎回风险、启用摆动定价或侧袋机制等流动性风险管理工具带来的风险等)、本基金法律文件中涉及基金风险特征的表述与销售机构对

基金的风险评级可能不一致的风险、基金管理人的管理风险、税收风险等；本基金的特有风险包括：1）本基金采取定期开放方式运作，投资者在封闭期内无法赎回基金份额以及封闭期长度不一的风险；2）本基金的投资范围包括国债期货等金融衍生品、证券公司短期公司债券、资产支持证券等特定品种，可能给本基金带来额外风险等；3）基金合同直接终止的风险。

（二）重要提示

中国证监会对本基金募集的注册，并不表明其对本基金的价值和收益作出实质性判断或保证，也不表明投资于本基金没有风险。基金管理人依照恪尽职守、诚实信用、谨慎勤勉的原则管理和运用基金财产，但不保证基金一定盈利，也不保证最低收益。基金投资者自依基金合同取得基金份额，即成为基金份额持有人和基金合同的当事人。各方当事人因《基金合同》而产生的或与《基金合同》有关的一切争议应尽量通过协商、调解途径解决，如经友好协商未能解决的最终将通过仲裁方式处理，详见《基金合同》。

基金产品资料概要信息发生重大变更的，基金管理人将在三个工作日内更新，其他信息发生变更的，基金管理人每年更新一次。因此，本文件内容相比基金的实际情况可能存在一定的滞后，如需及时、准确获取基金的相关信息，敬请同时关注基金管理人发布的相关临时公告等。

五、其他资料查询方式

以下资料详见基金管理人网站[www.efunds.com.cn][客服电话:4008818088]

- 1、基金合同、托管协议、招募说明书
- 2、定期报告，包括基金季度报告、中期报告和年度报告
- 3、基金份额净值
- 4、基金销售机构及联系方式
- 5、其他重要资料