

# 长盛沪港深优势精选灵活配置混合型证券投资基金

## 基金产品资料概要（更新）

编制日期：2021年8月9日

送出日期：2021年8月10日

本概要提供本基金的重要信息，是招募说明书的一部分。

作出投资决定前，请阅读完整的招募说明书等销售文件。

### 一、产品概况

基金简称	长盛沪港深混合	基金代码	002732
基金管理人	长盛基金管理有限公司	基金托管人	中国建设银行股份有限公司
基金合同生效日	2016-07-05	上市交易所及上市日期	-
基金类型	混合型	交易币种	人民币
运作方式	普通开放式	开放频率	每个开放日
基金经理	吴达	开始担任本基金基金经理的日期	2016-07-05
		证券从业日期	2002-07-26

### 二、基金投资与净值表现

#### （一）投资目标与投资策略

（投资者阅读《招募说明书》中“基金的投资”章节了解详细情况）

投资目标	通过把握国内宏观经济政策和市场发展趋势，深入发掘A股和港股两个市场上的高成长上市公司，全面把握中国经济的投资机会。
投资范围	本基金的投资范围包括国内依法发行上市的股票（包括中小板、创业板及其他经中国证监会核准上市的股票）、沪港股票市场交易互联互通机制试点允许买卖的规定范围内的香港联合交易所上市的股票（以下简称“港股通标的股票”）、债券（包括国内依法发行和上市交易的国债、央行票据、金融债券、企业债券、公司债券、中期票据、短期融资券、超短期融资券、次级债券、政府支持机构债、政府支持债券、地方政府债、资产支持证券、可转换债券及其他经中国证监会允许投资的债券）、债券回购、银行存款（包括协议存款、定期存款及其他银行存款）、货币市场工具、权证、股指期货以及经中国证监会允许基金投资的其他金融工具，但需符合中国证监会的相关规定。如法律法规或监管机构以后允许基金投资其他品种，基金管理人在履行适当程序后，可以将其纳入投资范围，并可依据届时有效的法律法规适时合理地调整投资范围。本基金将基金资产的0-95%投资于股票资产（其中投资于国内依法发行上市的股票的比例占基金资产的0-95%，投资于港股通标的股票的比例占基金资产的0-95%），权证投资比例不超过基金资产净值的3%，每个交易日日终在扣除股指期货合约需缴纳的交易保证金后，现金或到期日在一年以内的政府债券不低于基金资产净值的5%，其中，现金不包括结算备付金、存出保证金、应收申购款等。如法律法规或监管机构以后允许基金投资其他品种，基金管理人在履行适当程序后，可以将其纳入投资范围。
主要投资策略	本基金将适时调整国内A股和香港（港股通标的股票）两地股票配置比例及投资策略，

主要依据包括但不限于宏观经济因素、政策因素、两地估值折溢价因素、资金利差、市场情绪以及流动性趋势等。

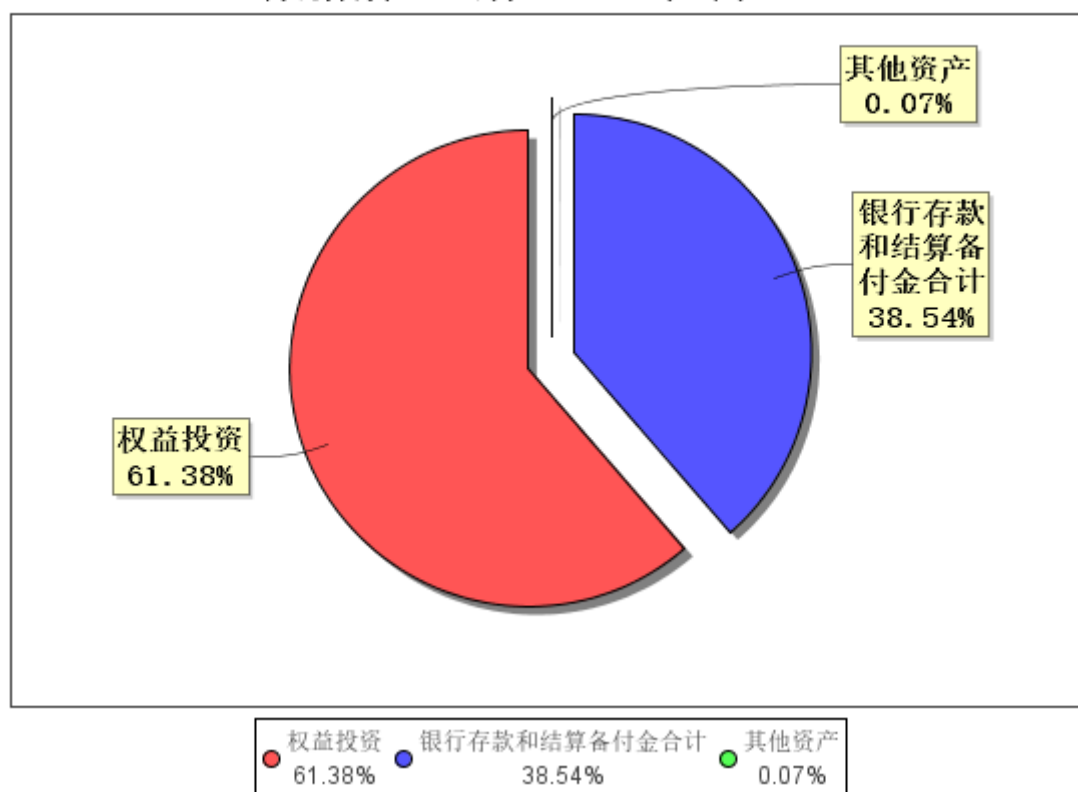
A股投资策略：本基金主要突出“自下而上”的个股精选策略，通过定性分析和定量分析相结合的办法，挑选具备较大投资价值的上市公司。

港股通标的股票投资策略：在对AH股溢价水平进行重点分析和趋势预测的前提下，本基金管理人将优选香港市场与国内A股在部分行业形成有效互补的行业和上市公司。最后，本基金将利用两地市场在估值水平、投资者群体结构、交易规则等方面的差异，通过估值套利、事件套利等多重策略获取收益。

<b>业绩比较基准</b>	沪深300指数收益率×30%+恒生综合指数收益率×30%+中证综合债指数收益率×40%
<b>风险收益特征</b>	本基金是混合型基金，其预期风险与预期收益水平低于股票型基金，高于债券型基金和货币市场基金，属于中等风险收益特征的基金品种。 本基金将投资港股通标的股票，需承担汇率风险以及境外市场的风险。

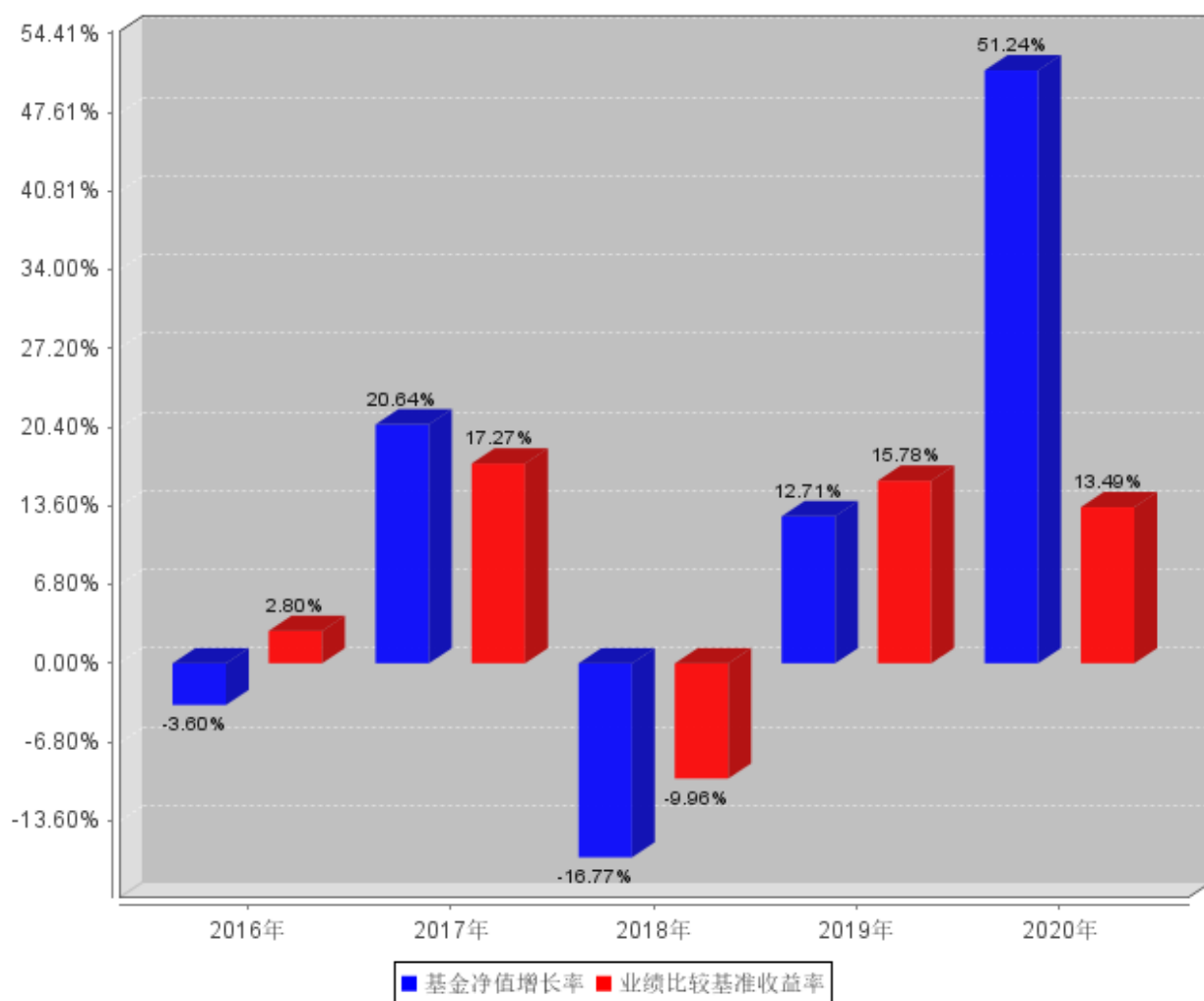
## （二）投资组合资产配置图表/区域配置图表

**投资组合资产配置图表**  
数据截止日期：2021年6月30日



## （三）自基金合同生效以来/最近十年（孰短）基金每年的净值增长率及与同期业绩比较基准的比较图

## 自基金合同生效以来基金每年净值增长率及其与同期业绩比较基准收益率的对比图



注：业绩表现截止日期2020年12月31日。基金过往业绩不代表未来表现。

### 三、投资本基金涉及的费用

#### （一）基金销售相关费用

以下费用在认购/申购/赎回基金过程中收取：

费用类型	份额 (S) 或金额 (M) / 持有期限 (N)	收费方式/费率	备注
申购费（前收费）	M < 500,000	1.5%	-
	500,000 ≤ M < 2,000,000	1%	-
	2,000,000 ≤ M < 5,000,000	0.5%	-
	M ≥ 5,000,000	1000元/笔	-
赎回费	N < 7天	1.5%	-
	7天 ≤ N < 30天	0.75%	-
	30天 ≤ N < 365天	0.5%	-
	365天 ≤ N < 730天	0.25%	-
	N ≥ 730天	0%	-

注：养老金费率等相关内容详见本基金招募说明书。

## （二）基金运作相关费用

以下费用将从基金资产中扣除：

费用类别	收费方式/年费率
管理费	1.50%
托管费	0.25%
销售服务费	-
其他费用	会计师费、律师费、信息披露费等

注：本基金交易证券、基金等产生的费用和税负，按实际发生额从基金资产扣除。本基金的其他费用详见招募说明书。

## 四、风险揭示与重要提示

### （一）风险揭示

本基金不提供任何保证。投资者可能损失投资本金。投资有风险，投资者购买基金时应认真阅读本基金的《招募说明书》等销售文件。

本基金面临的常规风险：市场风险、管理风险、流动性风险（包括但不限于拟投资市场、行业及资产的流动性风险评估，巨额赎回情形下的流动性风险管理措施，实施备用的流动性风险管理工具的情形、程序及对投资者的潜在影响，实施侧袋机制对投资者的影响等）、信用风险等。

本基金面临的特定风险：1、本基金为混合型证券投资基金，股票投资占基金资产的比例为0%-95%（其中投资于国内依法发行上市的股票的比例占基金资产的0-95%，投资于港股通标的股票的比例占基金资产的0-95%），因此除投资于内地市场股票的基金所面临的共同风险外，本基金还面临港股通机制下因投资环境、投资者结构、投资标的构成、市场制度以及交易规则等差异所带来的特有风险；2、投资债券资产的风险；3、投资股指期货的风险。

### （二）重要提示

中国证监会对本基金募集的注册，并不表明其对本基金的价值和收益作出实质性判断或保证，也不表明投资于本基金没有风险。

基金管理人依照恪尽职守、诚实信用、谨慎勤勉的原则管理和运用基金财产，但不保证基金一定盈利，也不保证最低收益。

基金投资者自依基金合同取得基金份额，即成为基金份额持有人和基金合同的当事人。

基金产品资料概要信息发生重大变更的，基金管理人将在三个工作日内更新，其他信息发生变更的，基金管理人每年更新一次。因此，本文件内容相比基金的实际情况可能存在一定的滞后，如需及时、准确获取基金的相关信息，敬请同时关注基金管理人发布的相关临时公告等。

关于本基金争议解决方式详见本基金基金合同，请投资者务必仔细阅读相关内容。

## 五、其他资料查询方式

以下资料详见基金管理人网站[网址：[www.csfunds.com.cn](http://www.csfunds.com.cn)][客服电话：400-888-2666]

1. 基金合同、托管协议、招募说明书；
2. 定期报告，包括基金季度报告、中期报告和年度报告；
3. 基金份额净值；
4. 基金销售机构及联系方式；
5. 其他重要资料

## 六、其他情况说明

-