

华宝中证100指数证券投资基金（A类份额）

基金产品资料概要（更新）

编制日期：2021年08月19日

送出日期：2021年08月20日

本概要提供本基金的重要信息，是招募说明书的一部分。
作出投资决定前，请阅读完整的招募说明书等销售文件。

一、产品概况

基金简称	华宝中证100指数	基金主代码	240014
下属基金简称	华宝中证100指数	下属基金代码	240014
前端基金代码	240014	后端基金代码	240015
基金管理人	华宝基金管理有 限公司	基金托管人	中国建设银行股份有 限公司
基金合同生效日	2009年09月29日	上市交易所 及上市时间	-
基金类型	股票型	交易币种	人民币
运作方式	普通开放式	开放频率	每个开放日
基金经理	陈建华	开始担任本基金 基金经理的日期	2012年12月22日
		证券从业日期	1996年06月01日

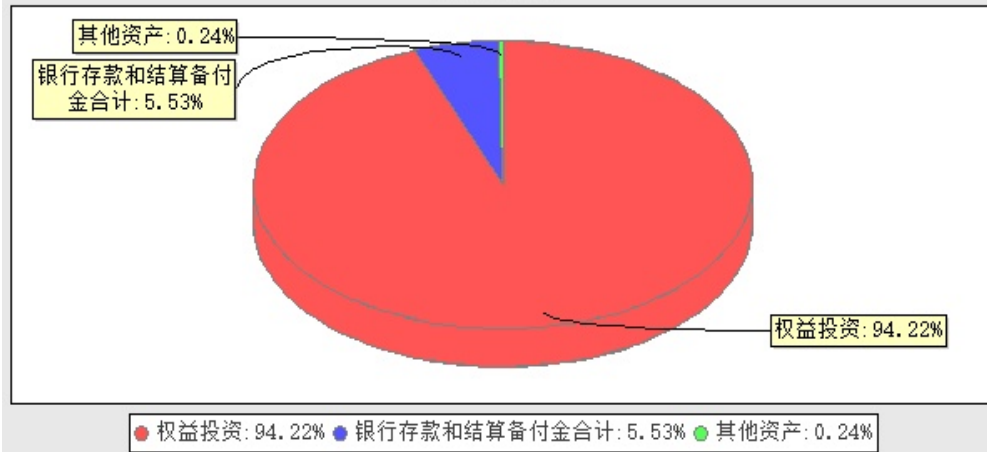
二、基金投资与净值表现

（一）投资目标与投资策略

投资目标	本基金通过指数化投资，力争控制本基金的净值增长率与业绩比较基准之间的日均跟踪偏离度的绝对值不超过0.35%、年跟踪误差不超过4%，实现对中证100指数的有效跟踪，谋求基金资产的长期增值。
投资范围	本基金的投资范围为具有良好流动性的金融工具，包括中证100指数的成份股及其备选成份股、新股（首次公开发行或增发）、存托凭证、债券，以及经中国证监会批准的允许本基金投资的其它金融工具。 本基金标的指数为中证100指数。
主要投资策略	本基金采用完全复制法进行指数化投资，按照成份股在中证100指数中的基准权重构建指数化投资组合。当预期成份股发生调整和成份股发生配股、增发、分红等行为时，以及因基金的申购和赎回对本基金跟踪标的指数的效果可能带来影响时，基金管理人会对投资组合进行适当调整，以便实现对跟踪误差的有效控制。
业绩比较基准	中证100指数收益率×95%+银行同业存款收益率×5%
风险收益特征	本基金为股票型指数基金，其风险和预期收益均高于货币市场基金和债券型基金。

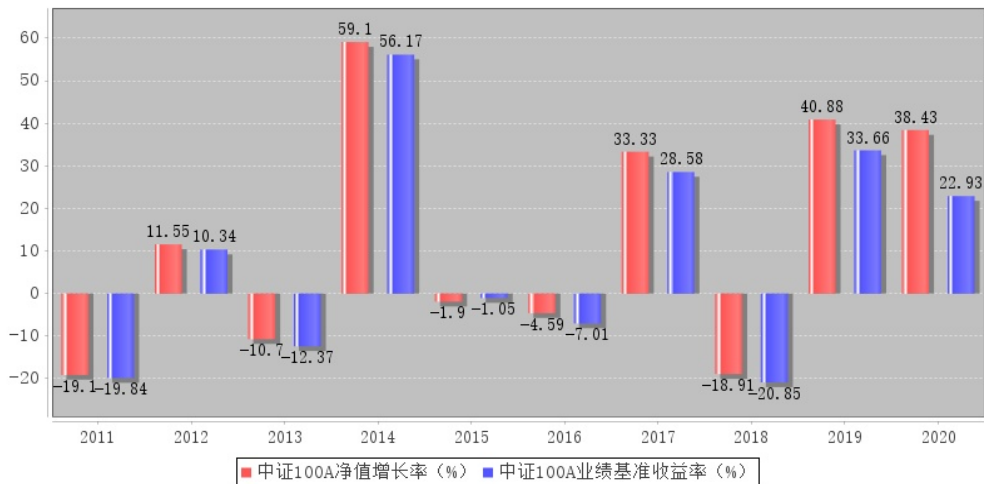
（二）投资组合资产配置图表/区域配置图表

华宝中证100指数证券投资基金投资组合资产配置图表(数据截止日期: 20210630)



(三) 自基金合同生效以来/最近十年(孰短)基金每年的净值增长率及同期业绩比较基准的比较图

中证100A每年净值增长率与同期业绩比较基准收益率的对比图



注：基金的过往业绩不代表未来表现。

三、投资本基金涉及的费用

(一) 基金销售相关费用

以下费用在申购/赎回基金过程中收取：

费用类型	份额(S)或金额(M)/持有期限(N)	收费方式/费率
申购费(后收费)	M<50万 N<1年	1.40%
	M<50万 1年≤N<2年	1.20%
	M<50万 2年≤N<3年	1.00%
	M<50万 3年≤N<4年	0.80%
	M<50万 4年≤N<5年	0.60%
	M<50万 5年≤N<6年	0.40%
	M<50万 6年≤N<7年	0.20%
	M<50万 7年≤N	0.00%
	50万≤M<100万 N<1年	1.20%
	50万≤M<100万 1年≤N<2年	1.00%
	50万≤M<100万 2年≤N<3年	0.80%

	50万≤M<100万 3年≤N<4年	0.60%
	50万≤M<100万 4年≤N<5年	0.40%
	50万≤M<100万 5年≤N<6年	0.20%
	50万≤M<100万 6年≤N<7年	0.00%
	50万≤M<100万 7年≤N	0.00%
	100万≤M<200万 N<1年	1.00%
	100万≤M<200万 1年≤N<2年	0.80%
	100万≤M<200万 2年≤N<3年	0.60%
	100万≤M<200万 3年≤N<4年	0.40%
	100万≤M<200万 4年≤N<5年	0.20%
	100万≤M<200万 5年≤N<6年	0.00%
	100万≤M<200万 6年≤N<7年	0.00%
	100万≤M<200万 7年≤N	0.00%
	200万≤M<500万 N<1年	0.80%
	200万≤M<500万 1年≤N<2年	0.60%
	200万≤M<500万 2年≤N<3年	0.40%
	200万≤M<500万 3年≤N<4年	0.20%
	200万≤M<500万 4年≤N<5年	0.00%
	200万≤M<500万 5年≤N<6年	0.00%
	200万≤M<500万 6年≤N<7年	0.00%
	200万≤M<500万 7年≤N	0.00%
	500万≤M N<1年	每笔1000元
	500万≤M 1年≤N<2年	每笔500元
	500万≤M 2年≤N<3年	0.00%
	500万≤M 3年≤N<4年	0.00%
	500万≤M 4年≤N<5年	0.00%
	500万≤M 5年≤N<6年	0.00%
	500万≤M 6年≤N<7年	0.00%
	500万≤M 7年≤N	0.00%
申购费(前收费)	M<50万	1.20%
	50万≤M<100万	1.00%
	100万≤M<200万	0.80%
	200万≤M<500万	0.50%
	500万≤M	每笔1000元
赎回费	N<7日	1.50%
	7日≤N<2年	0.50%
	2年≤N<3年	0.30%
	3年≤N	0.00%

(二) 基金运作相关费用

以下费用将从基金资产中扣除：

费用类别	收费方式/年费率
管理费	0.50%
托管费	0.15%

注：本基金交易证券、基金等产生的费用和税负，按实际发生额从基金资产扣除。

四、风险揭示与重要提示

（一）风险揭示

本基金不提供任何保证。投资者可能损失投资本金。投资有风险，投资者购买基金时应认真阅读本基金的《招募说明书》等销售文件。

投资者应及时关注基金管理人出具的适当性意见，各销售机构关于适当性的意见不必然一致，基金管理人的适当性匹配意见并不表明对基金的风险和收益做出实质性判断或者保证。

基金合同中关于基金风险收益特征与基金风险等级因考虑因素不同而存在差异。投资者应了解基金的风险收益情况，结合自身投资目的、期限、投资经验及风险承受能力谨慎决策并自行承担风险，不应采信不符合法律法规要求的销售行为及违规宣传推介材料。

1、本基金的特定风险

本基金作为股票指数基金，原则上采用完全复制的方法，在投资管理中会至少维持90%的股票投资比例，具有对股票市场的系统性风险，不能规避市场下跌的风险和个股风险。另外，本基金运作过程中，由于法规及其他限制，可能不能投资于部分成份股，组合中又会保留部分现金或其它高流动性的债券品种，存在不能完全复制指数的风险。运作中还会产生一些管理成本、交易成本及其它费用，这些都会导致基金净值与标的指数的表现存在跟踪误差。此外，还包括：标的指数回报与股票市场平均回报偏离的风险、标的指数波动的风险、标的指数编制和计算的风险、跟踪误差控制未达约定目标的风险、成份股权重较大的风险、标的指数变更的风险、指数编制机构停止服务的风险、成份股停牌的风险及其他风险等。

2、市场风险：证券市场价格受到经济因素、政治因素、投资心理和交易制度等各种因素的影响，导致基金收益水平变化，产生风险。主要包括政策风险、经济周期风险、利率风险等。

3、投资科创板股票存在的风险：市场风险、流动性风险、退市风险、集中度风险、系统性风险、政策风险。

4、存托凭证的投资风险：本基金可投资存托凭证，基金净值可能受到存托凭证的境外基础证券价格波动影响，存托凭证的境外基础证券的相关风险可能直接或间接成为本基金的风险。

5、本基金还将面临开放式基金共有的风险，如流动性风险、管理风险、合规性风险、本基金法律文件中涉及基金风险特征的表述与销售机构对基金的风险评级可能不一致的风险、其他风险等。

（二）重要提示

中国证监会对本基金募集的核准，并不表明其对本基金的价值和收益作出实质性判断或保证，也不表明投资于本基金没有风险。

基金管理人依照恪尽职守、诚实信用、谨慎勤勉的原则管理和运用基金财产，但不保证基金一定盈利，也不保证最低收益。

基金投资者自依基金合同取得基金份额，即成为基金份额持有人和基金合同的当事人。

基金产品资料概要信息发生重大变更的，基金管理人将在三个工作日内更新，其他信息发生变更的，基金管理人每年更新一次。因此，本文件内容相比基金的实际情况可能存在一定的滞后，如需及时、准确获得基金的相关信息，敬请同时关注基金管理人发布的相关临时公告等。

五、其他资料查询方式

以下资料详见华宝基金管理有限公司官方网站 [www.fsfund.com] [客服电话：400-700-5588、400-820-5050、021-38924558]

《华宝中证100指数证券投资基金基金合同》、《华宝中证100指数证券投资基金托管协

议》、《华宝中证100指数证券投资基金招募说明书》
定期报告，包括基金季度报告、中期报告和年度报告
基金份额净值
基金销售机构及联系方式
其他重要资料