

# 易方达易理财货币市场基金（易方达易理财货币A）基金产品资料概要更新

编制日期：2021年8月23日

送出日期：2021年8月24日

本概要提供本基金的重要信息，是招募说明书的一部分。作出投资决定前，请阅读完整的招募说明书等销售文件。

## 一、产品概况

基金简称	易方达易理财货币	基金代码	000359
下属基金简称	易方达易理财货币A	下属基金代码	000359
基金管理人	易方达基金管理有限公司	基金托管人	中国工商银行股份有限公司
基金合同生效日	2013-10-24		
基金类型	货币市场基金	交易币种	人民币
运作方式	普通开放式	开放频率	每个开放日
基金经理	石大怿	开始担任本基金基金经理的日期	2013-10-24
		证券从业日期	2009-07-16
	刘朝阳	开始担任本基金基金经理的日期	2016-02-19
		证券从业日期	2007-07-09

## 二、基金投资与净值表现

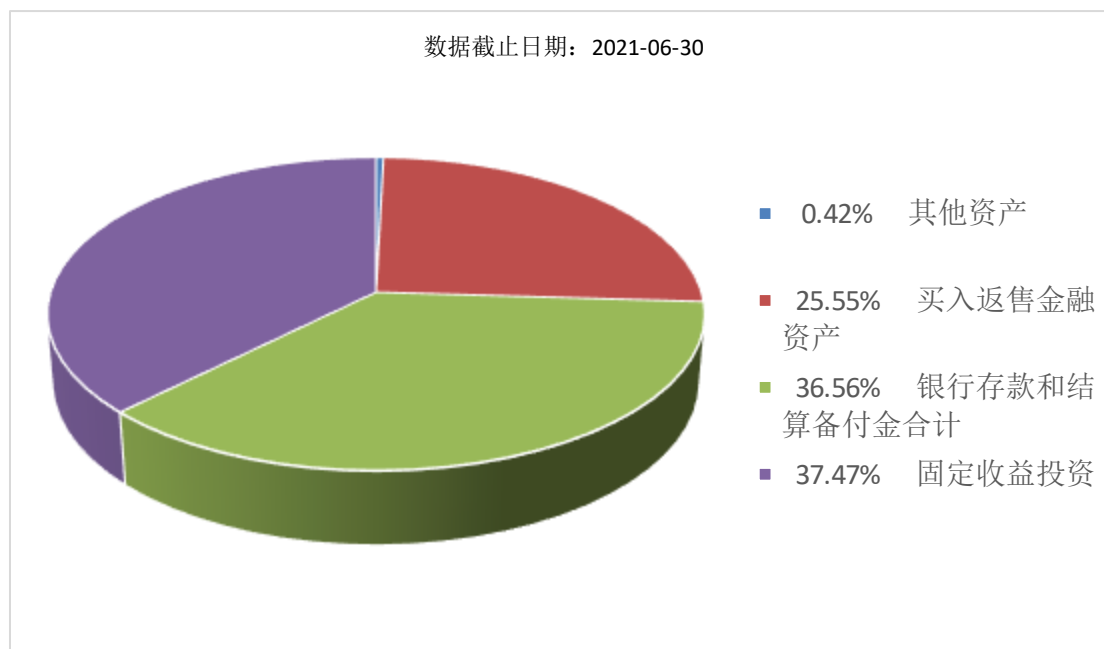
### （一）投资目标与投资策略

投资目标	在有效控制投资风险和保持高流动性的基础上，力争获得高于业绩比较基准的投资回报。
投资范围	本基金的投资范围为具有良好流动性的金融工具，包括现金，期限在一年以内（含一年）的银行存款、债券回购、中央银行票据、同业存单，剩余期限在397天以内（含397天）的债券、非金融企业债务融资工具、资产支持证券，以及法律法规或中国证监会、中国人民银行认可的其他具有良好流动性的货币市场工具。如法律法规或监管机构以后对货币市场基金的投资范围与限制进行调整，本基金将随之调整。
主要投资策略	本基金利用定性分析和定量分析方法，通过对短期金融工具的积极投资，在有效控制投资风险和保持高流动性的基础上，力争获得高于业绩比较基准的投资回报，主要投资策略包括资产配置策略、杠杆投资策略、银行存款及同业存单投资策略、债券回购投资策略、利率品种的投资策略、信用品种的投资策略、其他金融工具投资策略。
业绩比较基准	中国人民银行公布的七天通知存款利率（税后）
风险收益特征	本基金为货币市场基金，是证券投资基金中的低风险品种。本基金的预期风险和预期收益低于股票型基金、混合型基金和债券型基金。

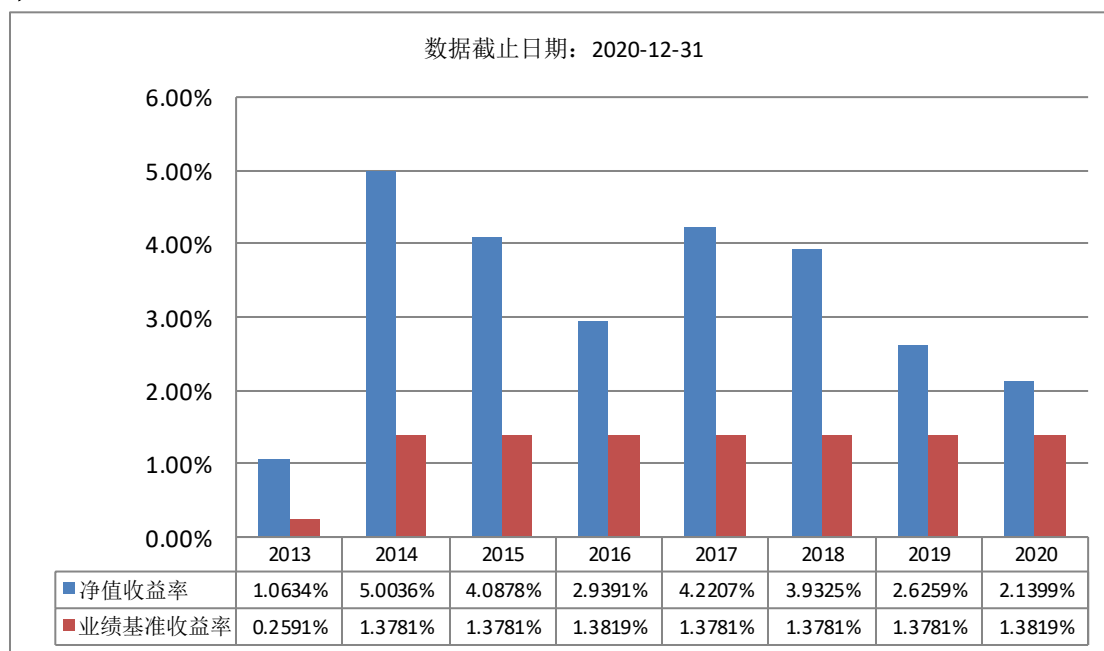
注：投资者可阅读《招募说明书》基金的投资章节了解详细情况。

## (二) 投资组合资产配置图表/区域配置图表

### 投资组合资产配置图表



## (三) 自基金合同生效以来基金每年的净值收益率及与同期业绩比较基准的比较图



注：基金合同生效当年期间的相关数据按实际存续期计算。基金的过往业绩不代表未来表现。

## 三、投资本基金涉及的费用

### (一) 基金销售相关费用

1、除法律法规另有规定或基金合同另有约定外，本基金不收取申购费用和赎回费用。2、强制赎回费用：发生以下情形之一时，本基金对当日单个基金份额持有人申请赎回基金份额超过基金总份额1%以上的赎回申请(指超过基金总份额1%以上的部分)征收1%的强制赎回费用，并将上述赎回费用全额计入基金财产。基金管理人与基金托管人协商确认上述做法无益于基金利益最大化的情形除外：(1) 当本基金持有的现金、国债、中央银行票据、政策性金融债

券以及5个交易日内到期的其他金融工具占基金资产净值的比例合计低于5%且偏离度为负的情形时；（2）当本基金前10名份额持有人的持有份额合计超过基金总份额的50%，且本基金投资组合中现金、国债、中央银行票据、政策性金融债券以及5个交易日内到期的其他金融工具占基金资产净值的比例合计低于10%且偏离度为负时。

## （二）基金运作相关费用

以下费用将从基金资产中扣除：

费用类别	收费方式/年费率
管理费	0.27%
托管费	0.05%
销售服务费	0.25%
其他费用	信息披露费、审计费等，详见招募说明书“基金的费用与税收”章节。

注：本基金交易证券、基金等产生的费用和税负，按实际发生额从基金资产扣除。

## 四、风险揭示与重要提示

### （一）风险揭示

本基金不提供任何保证。投资者可能损失投资本金。

投资有风险，投资者购买基金时应认真阅读本基金的《招募说明书》等销售文件。

投资者在投资本基金前，应全面了解本基金的产品特性，充分考虑自身的风险承受能力，理性判断市场，并承担基金投资中出现的各类风险，包括：因整体政治、经济、社会等环境因素对证券市场价格产生影响的市场风险，因金融市场利率的波动而导致证券市场价格和收益率变动的利率风险，因债券和票据发行主体信用状况恶化而可能产生的到期不能兑付的信用风险，基金管理人在基金管理实施过程中产生的基金管理风险，因发生特定情况收取强制赎回费用的风险，由于投资者连续大量赎回基金份额产生的流动性风险，本基金管理现金头寸时有可能存在现金不足的风险或现金过多而带来的机会成本风险，因影子定价确定的基金资产净值与摊余成本法确定的基金资产净值偏离度达到一定程度而导致暂停申购，或者暂停赎回并终止基金合同的风险，本基金法律文件中涉及基金风险特征的表述与销售机构对基金的风险评级可能不一致的风险等等。

### （二）重要提示

中国证监会对本基金募集的注册，并不表明其对本基金的价值和收益作出实质性判断或保证，也不表明投资于本基金没有风险。基金管理人依照恪尽职守、诚实信用、谨慎勤勉的原则管理和运用基金财产，但不保证基金一定盈利，也不保证最低收益。基金投资者自依基金合同取得基金份额，即成为基金份额持有人和基金合同的当事人。各方当事人因《基金合同》而产生的或与《基金合同》有关的一切争议应尽量通过协商、调解途径解决，如经友好协商未能解决的最终将通过仲裁方式处理，详见《基金合同》。

基金产品资料概要信息发生重大变更的，基金管理人将在三个工作日内更新，其他信息发生变更的，基金管理人每年更新一次。因此，本文件内容相比基金的实际情况可能存在一定的滞后，如需及时、准确获取基金的相关信息，敬请同时关注基金管理人发布的相关临时公告等。

## 五、其他资料查询方式

以下资料详见基金管理人网站[[www.efunds.com.cn](http://www.efunds.com.cn)][客服电话:4008818088]

- 1、基金合同、托管协议、招募说明书
- 2、定期报告，包括基金季度报告、中期报告和年度报告
- 3、基金份额净值
- 4、基金销售机构及联系方式
- 5、其他重要资料