

易方达鑫转招利混合型证券投资基金（易方达鑫转招利混合C）基金产品资料概要更新

编制日期：2021年11月22日

送出日期：2021年11月23日

本概要提供本基金的重要信息，是招募说明书的一部分。作出投资决定前，请阅读完整的招募说明书等销售文件。

一、产品概况

基金简称	易方达鑫转招利混合	基金代码	006013
下属基金简称	易方达鑫转招利混合C	下属基金代码	006014
基金管理人	易方达基金管理有限公司	基金托管人	招商银行股份有限公司
基金合同生效日	2019-01-29		
基金类型	混合型	交易币种	人民币
运作方式	普通开放式	开放频率	每个开放日
基金经理	韩阅川	开始担任本基金基金经理的日期	2020-03-07
		证券从业日期	2011-09-01
	杨康	开始担任本基金基金经理的日期	2020-03-07
		证券从业日期	2015-07-13

二、基金投资与净值表现

（一）投资目标与投资策略

投资目标 本基金通过积极主动的投资管理，在控制风险的前提下，力争实现基金资产的长期稳健增值。

投资范围 本基金的投资范围包括国内依法发行上市的国债、央行票据、地方政府债、金融债、次级债、企业债、短期融资券、超短期融资券、中期票据、公司债、可转换债券（含可分离交易可转债的纯债部分）、可交换债券、证券公司短期公司债券、中小企业私募债、资产支持证券、债券回购、银行存款、同业存单、股票（包括中小板、创业板及其他依法发行、上市的股票、存托凭证）、权证、股指期货、国债期货、股票期权以及法律法规或中国证监会允许基金投资的其他金融工具（但须符合中国证监会相关规定）。本基金将根据法律法规的规定参与融资业务。如法律法规或监管机构以后允许基金投资其他品种，本基金可以将其纳入投资范围。基金的投资组合比例为：本基金投资于股票资产的比例不高于基金资产的30%；每个交易日日终在扣除股指期货、国债期货和股票期权合约需缴纳的交易保证金后，现金或到期日在一年以内的政府债券不低于基金资产净值的5%，现金不包括结算备付金、存出保证金、应收申购款等；权证、股指期货、国债期货、股票期权及其他金融工具的投资比例依照法律法规或监管机构的规

定执行。

主要投资策略

本基金综合考量各类资产的市场容量、市场流动性和风险收益特征等因素，在债券（含可转债）、股票、货币市场工具等类别资产间进行优化配置，确定各类资产的中长期配置比例，并结合市场环境动态调整各类资产的配置比例。在战略资产配置方面，本基金长期资产配置以债券（含可转债）、货币市场工具为主，股票等权益类资产为辅，且在一般情况下保持上述各类资产配置比例相对稳定。在战术资产配置方面，本基金将基于对市场的判断积极主动调整战略资产配置方案。总体而言，战术性组合调整不会改变本基金产品本身的风险收益特征，其目的在于尽可能规避或控制本基金所面临的各类风险并提高收益率。本基金可选择投资价值高的存托凭证进行投资。

业绩比较基准

沪深300指数收益率×15%+中证可转换债券指数收益率×20%+中债新综合指数收益率×60%+金融机构人民币活期存款基准利率（税后）×5%

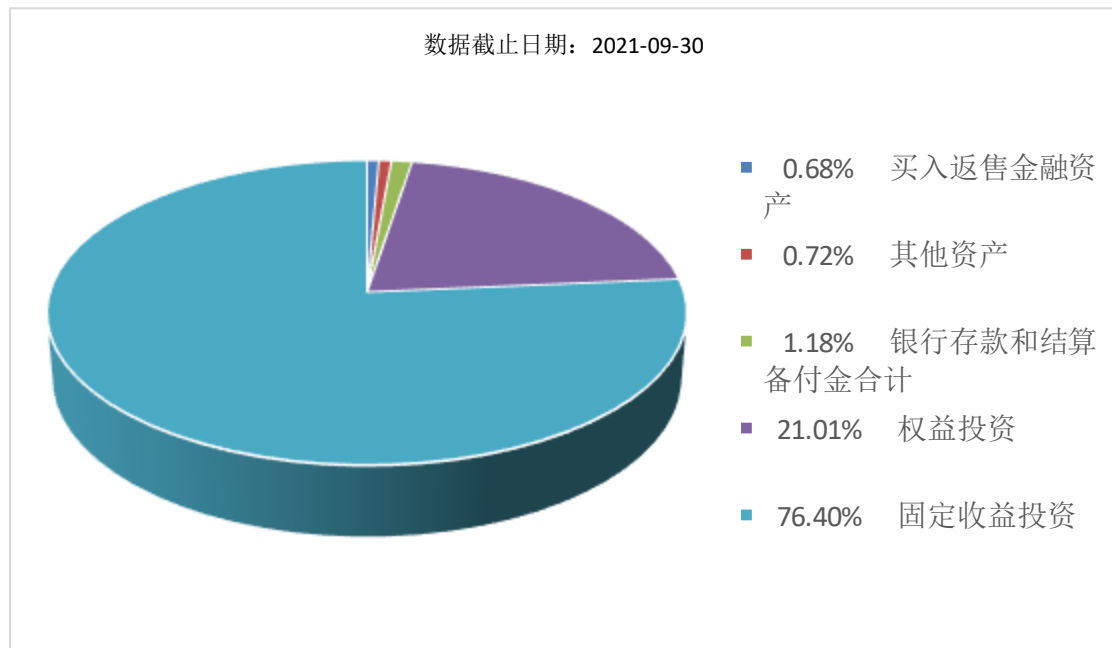
风险收益特征

本基金为混合型基金，理论上其预期风险与预期收益水平低于股票型基金，高于债券型基金和货币市场基金。

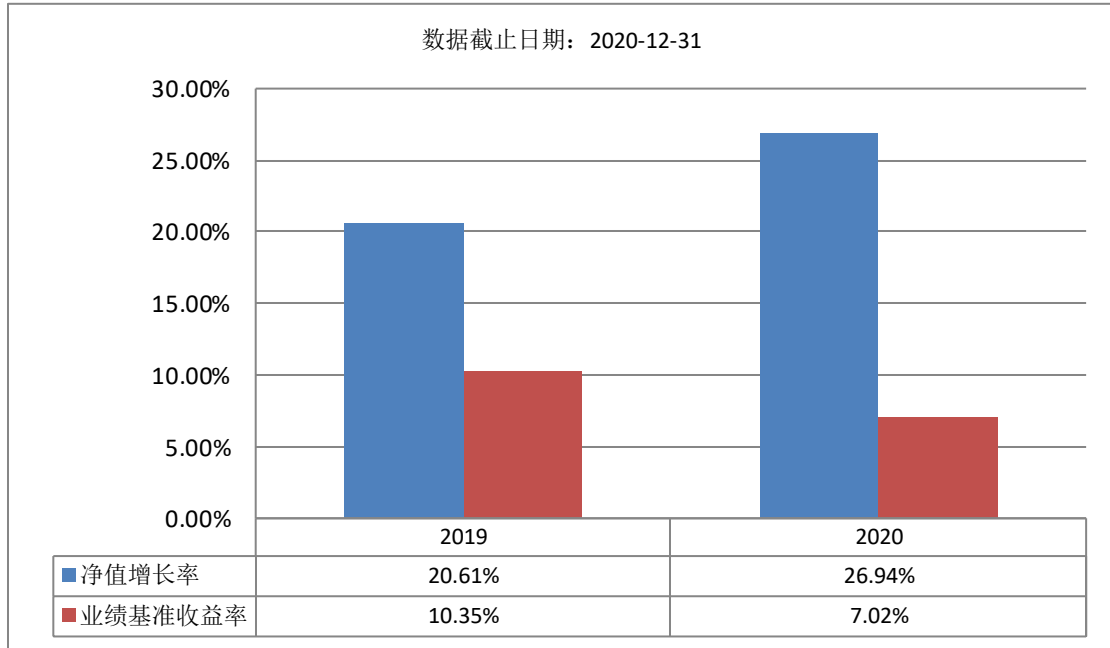
注：投资者可阅读《招募说明书》基金的投资章节了解详细情况。

(二) 投资组合资产配置图表/区域配置图表

投资组合资产配置图表



(三) 自基金合同生效以来基金每年的净值增长率及与同期业绩比较基准的比较图



注：基金合同生效当年期间的相关数据按实际存续期计算。基金的过往业绩不代表未来表现。

三、投资本基金涉及的费用

(一) 基金销售相关费用

以下费用在认购/申购/赎回基金过程中收取：

费用类型	份额 (S) 或金额 (M) /持有期限 (N)	收费方式/费率	备注
赎回费	0 天 < N ≤ 6 天	1.50%	
	7 天 ≤ N ≤ 29 天	0.75%	
	N ≥ 30 天	0.00%	

注：本基金C类基金份额在投资者申购时不收取申购费用，在持有期间收取销售服务费。

(二) 基金运作相关费用

以下费用将从基金资产中扣除：

费用类别	收费方式/年费率
管理费	0.90%
托管费	0.25%
销售服务费	0.25%
其他费用	信息披露费、审计费等，详见招募说明书“基金的费用与税收”章节。

注：本基金交易证券、基金等产生的费用和税负，按实际发生额从基金资产扣除。

四、风险揭示与重要提示

(一) 风险揭示

本基金不提供任何保证。投资者可能损失投资本金。

投资有风险，投资者购买基金时应认真阅读本基金的《招募说明书》等销售文件。

投资本基金可能遇到的风险包括：证券市场整体环境引发的系统性风险；个别证券特有的非系统性风险；流动性风险（包括但不限于特定投资标的流动性较差风险、巨额赎回风险、启用摆动定价或侧袋机制等流动性风险管理工具带来的风险等）；本基金法律文件中涉及基金风险特征的表述与销售机构对基金的风险评级可能不一致的风险；基金投资过程中产生的

操作风险；因交收违约和投资债券引发的信用风险；本基金的投资范围包括可转债、证券公司短期公司债券、中小企业私募债、科创板股票、存托凭证等品种以及股指期货、国债期货、股票期权等金融衍生品，本基金可参与融资业务，可能给本基金带来额外风险等。

（二）重要提示

中国证监会对本基金募集的注册，并不表明其对本基金的价值和收益作出实质性判断或保证，也不表明投资于本基金没有风险。基金管理人依照恪尽职守、诚实信用、谨慎勤勉的原则管理和运用基金财产，但不保证基金一定盈利，也不保证最低收益。基金投资者自依基金合同取得基金份额，即成为基金份额持有人和基金合同的当事人。各方当事人因《基金合同》而产生的或与《基金合同》有关的一切争议应尽量通过协商、调解途径解决，如经友好协商未能解决的最终将通过仲裁方式处理，详见《基金合同》。

基金产品资料概要信息发生重大变更的，基金管理人将在三个工作日内更新，其他信息发生变更的，基金管理人每年更新一次。因此，本文件内容相比基金的实际情况可能存在一定的滞后，如需及时、准确获取基金的相关信息，敬请同时关注基金管理人发布的相关临时公告等。

五、其他资料查询方式

以下资料详见基金管理人网站[www.efunds.com.cn][客服电话:4008818088]

- 1、基金合同、托管协议、招募说明书
- 2、定期报告，包括基金季度报告、中期报告和年度报告
- 3、基金份额净值
- 4、基金销售机构及联系方式
- 5、其他重要资料