

华宝中证银行交易型开放式指数证券投资基金联接基金 (A类份额) 基金产品资料概要(更新)

编制日期: 2021年12月06日

送出日期: 2021年12月07日

本概要提供本基金的重要信息, 是招募说明书的一部分。
作出投资决定前, 请阅读完整的招募说明书等销售文件。

一、产品概况

基金简称	华宝银行ETF联接	基金主代码	240019
下属基金简称	华宝银行ETF联接A	下属基金代码	240019
基金管理人	华宝基金管理有 限公司	基金托管人	中国银行股份有限公司
基金合同生效日	2018年11月27日	上市交易所 及上市时间	-
基金类型	基金中基金	交易币种	人民币
运作方式	普通开放式	开放频率	每个开放日
基金经理	胡洁	开始担任本基金 基金经理的日期	2018年11月27日
		证券从业日期	2006年06月13日

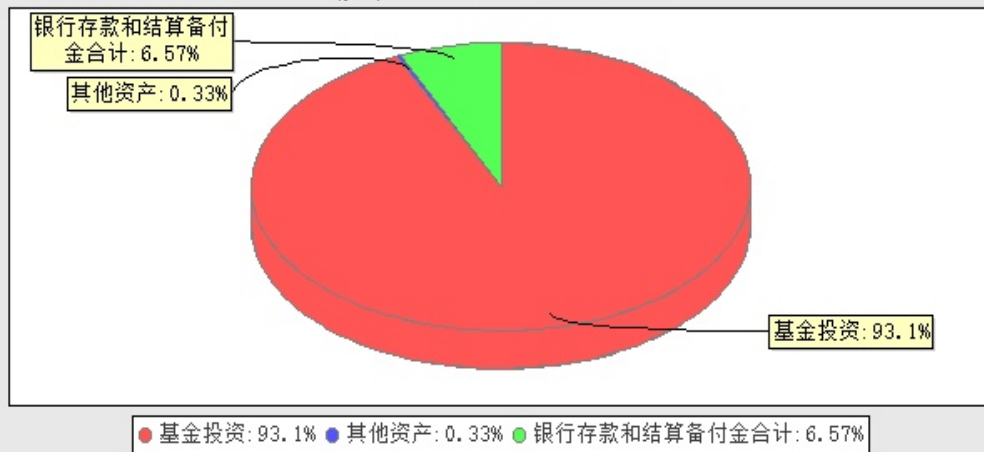
二、基金投资与净值表现

(一) 投资目标与投资策略

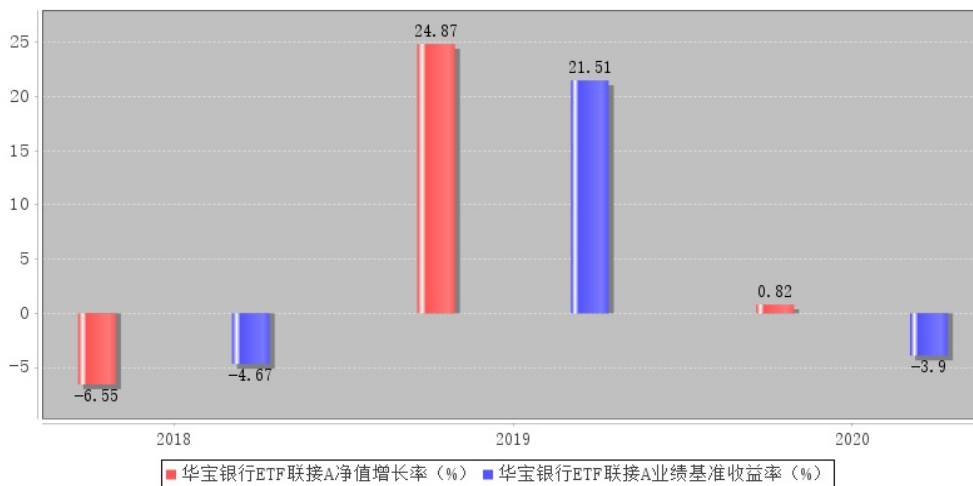
投资目标	本基金主要通过投资于目标ETF, 紧密跟踪标的指数, 追求跟踪偏离度和跟踪误差最小化。
投资范围	本基金主要投资于目标ETF基金份额、标的指数成份股、备选成份股。本基金还可投资于国内依法发行上市的非成份股、债券、货币市场工具、股指期货、资产支持证券、权证以及法律法规或中国证监会允许基金投资的其他金融工具(但须符合中国证监会相关规定)。本基金投资于目标ETF的资产比例不低于基金资产净值的90%。本基金的标的指数为中证银行指数。
主要投资策略	本基金为ETF联接基金, 主要通过投资于目标ETF实现对标的指数的紧密跟踪。本基金可以通过申购赎回代理券商以成份股实物形式申购及赎回目标ETF基金份额, 也可以通过券商在二级市场上买卖目标ETF基金份额。本基金将根据开放日申购赎回情况、综合考虑流动性、成本、效率等因素, 决定目标ETF的投资方式。
业绩比较基准	中证银行指数收益率×95%+银行活期存款利率(税后)×5%
风险收益特征	本基金为ETF联接基金, 目标ETF为指数型基金, 本基金的预期风险与预期收益高于混合型基金、债券型基金与货币市场基金, 并且具有与标的指数以及标的指数所代表的股票市场相似的风险收益特征。

(二) 投资组合资产配置图表/区域配置图表

华宝中证银行交易型开放式指数证券投资基金联接基金投资组合资产配置图表
(数据截止日期: 20210930)



(三) 自基金合同生效以来/最近十年(孰短)基金每年的净值增长率及同期业绩比较基准的比较图
华宝银行ETF联接A每年净值增长率与同期业绩比较基准收益率的对比图



注: 基金的过往业绩不代表未来表现。

三、投资本基金涉及的费用

(一) 基金销售相关费用

以下费用在申购/赎回基金过程中收取:

费用类型	份额(S)或金额(M)/持有期限(N)	收费方式/费率
申购费(前收费)	M < 100万	1.00%
	100万 ≤ M < 200万	0.60%
	200万 ≤ M	每笔1000元
赎回费	N < 7日	1.50%
	7日 ≤ N < 180日	0.50%
	180日 ≤ N < 1年	0.25%
	1年 ≤ N	0.00%

(二) 基金运作相关费用

以下费用将从基金资产中扣除:

费用类别	收费方式/年费率

管理费	0.50%
托管费	0.10%

注：本基金基金财产中投资于目标ETF的部分不收取管理费、托管费；本基金交易证券、基金等产生的费用和税负，按实际发生额从基金资产扣除。

四、风险揭示与重要提示

（一）风险揭示

本基金不提供任何保证。投资者可能损失投资本金。投资有风险，投资者购买基金时应认真阅读本基金的《招募说明书》等销售文件。

投资者应及时关注基金管理人出具的适当性意见，各销售机构关于适当性的意见不必然一致，基金管理人的适当性匹配意见并不表明对基金的风险和收益做出实质性判断或者保证。基金合同中关于基金风险收益特征与基金风险等级因考虑因素不同而存在差异。投资者应了解基金的风险收益情况，结合自身投资目的、期限、投资经验及风险承受能力谨慎决策并自行承担风险，不应采信不符合法律法规要求的销售行为及违规宣传推介材料。

1. 本基金特有风险

（1）本基金为ETF联接基金，90%以上的联接基金基金资产将投资于目标ETF，因此同目标ETF一样，联接基金也具有股票市场的系统性风险，无法规避市场的下跌风险。同时，由于不高于10%的其他品种的投资，会导致联接基金与标的指数之间的跟踪误差。

（2）本基金可投资股指期货，可能面临杠杆风险、基差风险、展期时的流动性风险、期货盯市结算制度带来的现金管理风险、到期日风险、对手方风险、连带风险、未平仓合约不能继续持有风险。

（3）资产支持证券投资风险、跟踪误差控制未达约定目标的风险、标的指数变更的风险、指数编制机构停止服务的风险、成份股停牌的风险。

2. 市场风险：证券市场价格受到经济因素、政治因素、投资心理和交易制度等各种因素的影响，导致基金收益水平变化，产生风险。主要包括政策风险、经济周期风险、利率风险等。

3. 本基金还将面临开放式基金共有的风险，如流动性风险、管理风险、操作或技术风险、合规性风险、本基金法律文件风险收益特征表述与销售机构基金风险评价可能不一致的风险以及其他风险。

（二）重要提示

中国证监会对本基金募集的注册，并不表明其对本基金的价值和收益作出实质性判断或保证，也不表明投资于本基金没有风险。

基金管理人依照恪尽职守、诚实信用、谨慎勤勉的原则管理和运用基金财产，但不保证基金一定盈利，也不保证最低收益。

基金投资者自依基金合同取得基金份额，即成为基金份额持有人和基金合同的当事人。

基金产品资料概要信息发生重大变更的，基金管理人将在三个工作日内更新，其他信息发生变更的，基金管理人每年更新一次。因此，本文件内容相比基金的实际情况可能存在一定的滞后，如需及时、准确获得基金的相关信息，敬请同时关注基金管理人发布的相关临时公告等。

五、其他资料查询方式

以下资料详见华宝基金管理有限公司官方网站 [www.fsfund.com] [客服电话：400-700-5588、400-820-5050]

《华宝中证银行交易型开放式指数证券投资基金联接基金基金合同》、《华宝中证银行交

易型开放式指数证券投资基金联接基金托管协议》、《华宝中证银行交易型开放式指数证券投资基金联接基金招募说明书》

定期报告，包括基金季度报告、中期报告和年度报告

基金份额净值

基金销售机构及联系方式

其他重要资料