

海富通中国海外精选混合型证券投资基金基金产品资料概要更新

编制日期：2021年12月23日

送出日期：2021年12月27日

本概要提供本基金的重要信息，是招募说明书的一部分。作出投资决定前，请阅读完整的招募说明书等销售文件。

一、产品概况

基金简称	海富通中国海外混合(QDII)	基金代码	519601
基金管理人	海富通基金管理有限公司	基金托管人	中国建设银行股份有限公司
境外投资顾问	-	境外托管人	纽约梅隆银行 The Bank of New York Mellon Corporation
基金合同生效日	2008-06-27		
基金类型	混合型	交易币种	人民币
运作方式	普通开放式	开放频率	每个开放日
基金经理	高崢	开始担任本基金基金经理的日期	2018-09-21
		证券从业日期	2007-07-03
	陶意非	开始担任本基金基金经理的日期	2019-01-30
		证券从业日期	2006-04-01

二、基金投资与净值表现

(一) 投资目标与投资策略

投资者可阅读本基金《招募说明书》“第四节 基金的投资”了解详细情况。

投资目标 本基金以在香港、美国等海外证券交易所上市的具有“中国概念”的上市公司为主要投资对象。本基金管理人将深入研究全球及内地经济状况以及政策导向，采取主动精选证券和适度资产配置的投资策略，实施全程风险管理，在保证资产良好流动性的前提下，在一定风险限度内实现基金资产的长期最大化增值。

投资范围 本基金的投资范围限于具有良好流动性的金融工具，包括股票以及银行存款、现金等，以及中国证监会允许本基金投资的其他金融工具。所谓“中国概念”是指满足以下两个条件之一的上市公司：1) 上市公司注册在中国内地而在海外上市的股票；2) 上市公司中最少百分之三十股权(占总股本)由中国内地机构单位持有，或者，公司最少须有百分之五十之营业额来自中国内地。

投资比例是，股票资产占基金资产的60%-100%；银行存款及现金等高流动性资产占基金资产的0%-40%。

主要投资策略 根据对境内外证券市场投资经验的认识和对证券市场的实证分析，本基金管理人将基金的整体投资策略分为二个层次：第一层次为适度主动的资产

配置，以控制或规避市场系统性风险；第二层次为积极主动的精选证券，以分散或规避个券风险。主动精选证券是本基金投资策略的重点，本基金不积极谋求寻找市场的拐点，主要从控制系统性风险出发适度调整资产配置。

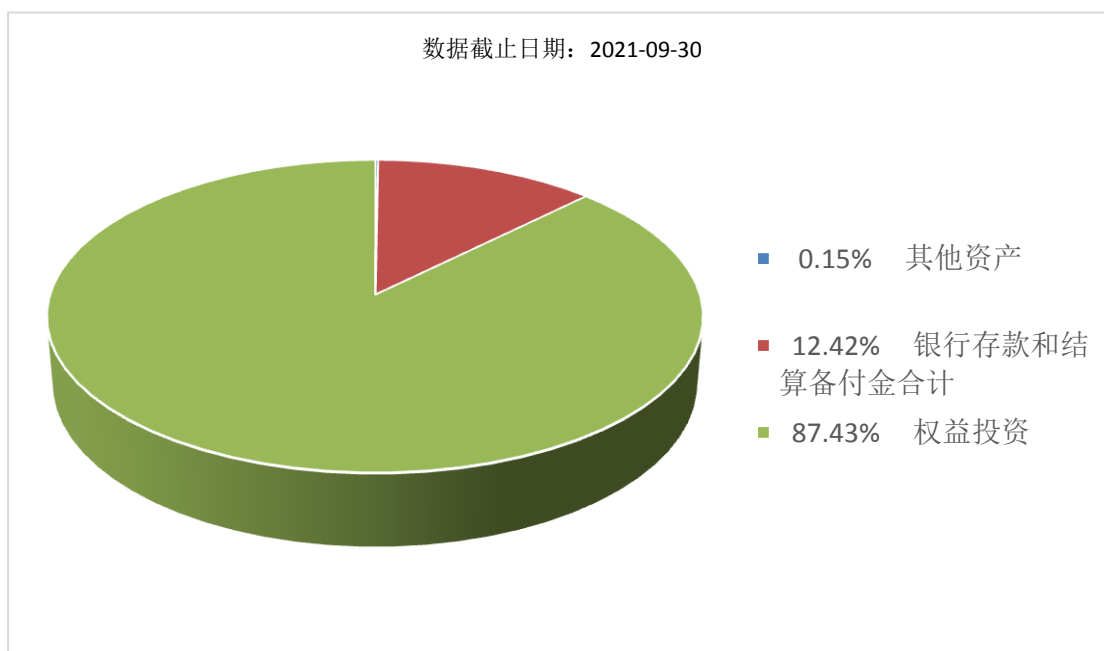
本基金的投资策略主要包括资产配置策略、股票投资策略。

业绩比较基准 MSCI中国指数（以美元计价）

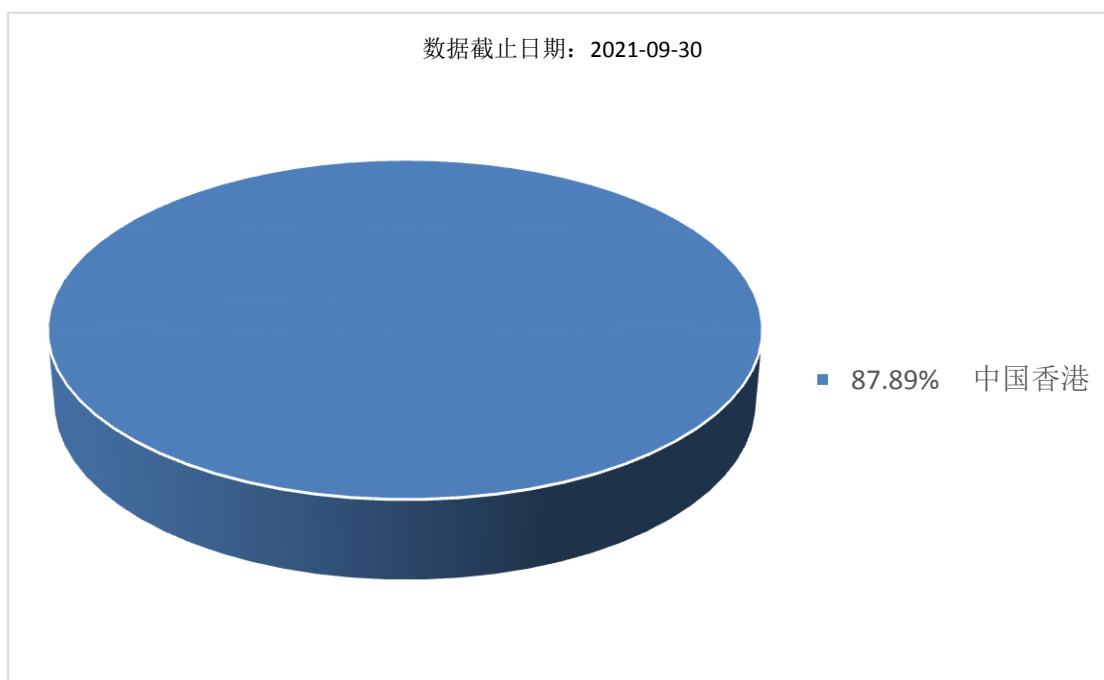
风险收益特征 本基金为混合型基金，其预期收益及预期风险水平高于债券型基金和货币市场基金，但低于股票型基金，属于中高风险水平的投资品种。

（二）投资组合资产配置图表/区域配置图表

投资组合资产配置图表

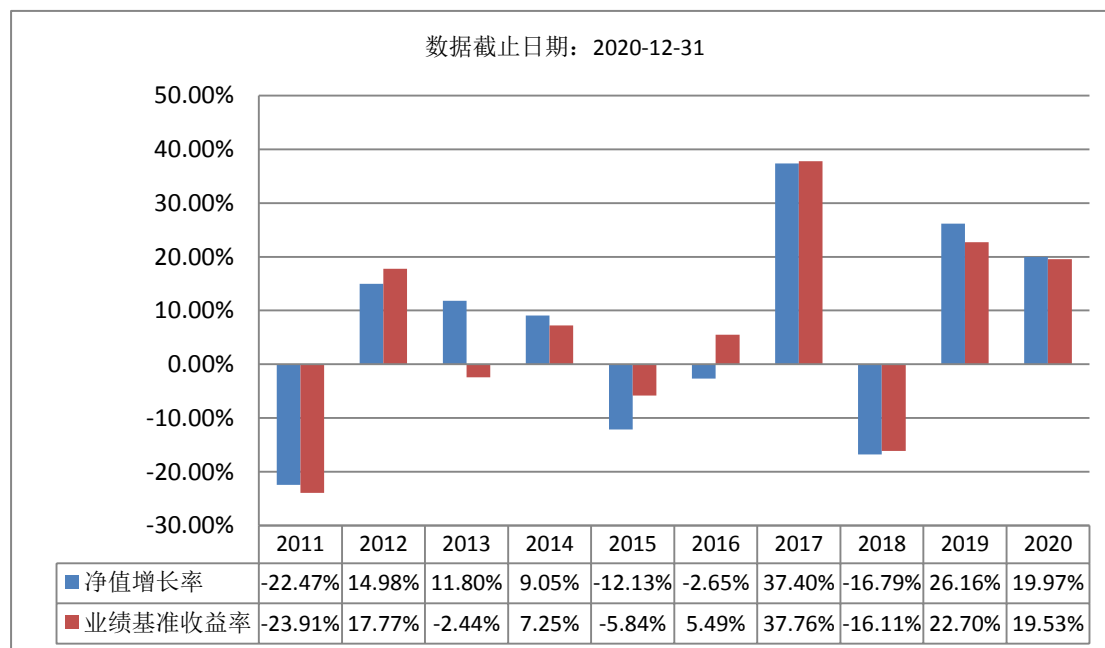


区域配置图表



注：图示比例为截至最近一次披露的定期报告期末本基金在各个国家（地区）证券市场的股票及存托凭证的公允价值占基金资产净值的比例。

(三) 最近十年基金每年的净值增长率及与同期业绩比较基准的比较图



注：基金的过往业绩不代表未来表现，基金管理人管理的其他基金的业绩也不构成对本基金业绩表现的保证。基金管理人提醒投资者基金投资的“买者自负”原则，在投资者作出投资决策后，基金运营状况与基金净值变化引致的投资风险，由投资者自行负责。

三、投资本基金涉及的费用

(一) 基金销售相关费用

以下费用在认购/申购/赎回基金过程中收取：

费用类型	份额 (S) 或金额 (M) /持有期限 (N)	收费方式/费率	备注
申购费 (前收费)	M < 50 万元	1.50%	
	50 万元 ≤ M < 100 万元	1.20%	
	100 万元 ≤ M < 200 万元	1.00%	
	200 万元 ≤ M < 500 万元	0.60%	
	M ≥ 500 万元	按笔收取, 1000 元/笔	
赎回费	N < 7 天	1.50%	
	7 天 ≤ N < 365 天	0.50%	
	1 年 ≤ N < 2 年	0.25%	
	N ≥ 2 年	0.00%	

(二) 基金运作相关费用

以下费用将从基金资产中扣除：

费用类别	收费方式/年费率
管理费	固定费率 1.50%
托管费	固定费率 0.35%
其他费用	主要包括基金财产划拨支付的银行费用；基金合同生效后的基金信息披露费用；基金份额持有人大会费用；基金合同生效后与基金有关的会计师费、律师费、税务顾问费；基金的证券交易费用；外汇兑换交易的相关费用；在中国证监会规定允许的前提下可以从基金财产中计提的销售服务费；按照国家有关规定可以在基金财产中列支的其他费用。

注：1、基金托管人的托管费含境外托管代理行收取的费用；
2、本基金费用的种类、计提标准和支付方式详见本基金的《招募说明书》。本基金交易证券、基金等产生的费用和税负，按实际发生额从基金资产扣除。

四、风险揭示与重要提示

（一）风险揭示

本基金不提供任何保证。投资者可能损失投资本金。

投资有风险，投资者购买基金时应认真阅读本基金的《招募说明书》等销售文件。

本基金的风险主要包括：

一）汇率风险

本基金投资于人民币以外的金融工具，人民币与外币之间汇率的波动可影响本基金投资收益的水平。人民币与投资目的地货币之间汇率的不利变动，可导致以人民币计价的基金份额持有人利益受损。汇率风险是 QDII 基金面临的重要风险，特别是在人民币升值的背景下，需要管理人采取一定的汇率风险规避手段来降低汇率风险可能带来的损失。

二）市场风险

1、海外市场风险。由于本基金投资于海外证券市场，海外证券市场可能对于负面的特定事件、该国或地区特有的政治因素、法律法规、市场状况、经济发展趋势的反映较境内证券市场有诸多不同。此外，相关的投资目的地如美国、英国、香港的证券交易市场对每日证券交易价格并无涨跌幅上下限的规定，因此这些国家或地区证券的每日涨跌幅空间相对较大。上述因素可能会带来市场的急剧下跌，从而带来投资风险的增加。2、利率风险。3、政策风险。4、新兴市场风险。本基金可少量投资于海外新兴市场，鉴于各新兴市场特有的监管制度，包括市场准入制度、外汇管制制度等，可能对本基金参与新兴市场的投资收益产生直接或间接的影响。5、小市值股票风险。6、初级产品风险。7、购买力风险。8、再投资风险。

三）流动性风险

1、资金流动性风险。由于境外市场的开放日、交易时间、结算规则等与国内存在一定的差异，本基金有关申购、赎回的开放与交易确认的安排不同于国内一般开放式基金。本基金赎回款项到达投资者指定账户需要更长的时间。2、资产流动性风险。3、大宗交易风险。

四）信用风险

1、交易结算风险。2、国家风险。国家风险，或称主权风险，是指由于投资目的地国家或地区违约或进行政府管制的风险，譬如俄罗斯债券违约，泰国临时实行的外汇管制措施等。

五）操作风险

本基金境外投资涉及复杂的业务环节及不同的当事方，在各业务环节的操作过程中，可能因内部控制不到位或者人为因素造成操作失误或违反操作规程而引致风险。具体有：1、系统故障风险。2、金融模型风险。3、人为操作失误风险。

六）管理人风险

七）政策、法律、税收、战争、不可抗力及其他社会风险

本基金可能因投资地国家或地区政策、法律及税收的变化，政治骚动，政府规定，不可抗力及其他社会因素而蒙受不利影响。具体有：1、法律风险。2、税务风险。3、不可抗力风险。

八) 本基金法律文件风险收益特征表述与销售机构基金风险评价可能不一致的风险

(二) 重要提示

中国证监会对本基金募集的核准,并不表明其对本基金的价值和收益作出实质性判断或保证,也不表明投资于本基金没有风险。

基金管理人依照恪尽职守、诚实信用、谨慎勤勉的原则管理和运用基金财产,但不保证基金一定盈利,也不保证最低收益。

基金投资者自依基金合同取得基金份额,即成为基金份额持有人和基金合同的当事人。

与本基金/基金合同相关的争议解决方式为仲裁。因本基金产生的或与基金合同有关的一切争议,如经友好协商未能解决的,任何一方有权根据基金合同的约定提交至仲裁机构进行仲裁。具体仲裁机构和仲裁地点详见本基金合同的具体约定。

基金产品资料概要信息发生重大变更的,基金管理人将在三个工作日内更新,其他信息发生变更的,基金管理人每年更新一次。因此,本文件内容相比基金的实际情况可能存在一定的滞后,如需及时、准确获取基金的相关信息,敬请同时关注基金管理人发布的相关临时公告等。

五、其他资料查询方式

以下资料详见海富通基金管理有限公司网站 (<http://www.hftfund.com>) (客服电话:40088-40099)。

- 本基金基金合同、托管协议、招募说明书
- 本基金定期报告,包括基金季度报告、中期报告和年度报告
- 本基金基金份额净值
- 本基金基金销售机构及联系方式
- 其他重要资料