

海富通大中华精选混合型证券投资基金基金产品资料概要更新

编制日期：2021年12月23日

送出日期：2021年12月27日

本概要提供本基金的重要信息，是招募说明书的一部分。作出投资决定前，请阅读完整的招募说明书等销售文件。

一、产品概况

基金简称	海富通大中华混合(QDII)	基金代码	519602
基金管理人	海富通基金管理有限公司	基金托管人	中国银行股份有限公司
境外投资顾问	-	境外托管人	中国银行(香港)有限公司 Bank of China (Hong Kong) Limited
基金合同生效日	2011-01-27		
基金类型	混合型	交易币种	人民币
运作方式	普通开放式	开放频率	每个开放日
基金经理	高崢	开始担任本基金基金经理的日期	2018-09-21
		证券从业日期	2007-07-03
	陶意非	开始担任本基金基金经理的日期	2019-01-30
		证券从业日期	2006-04-01

二、基金投资与净值表现

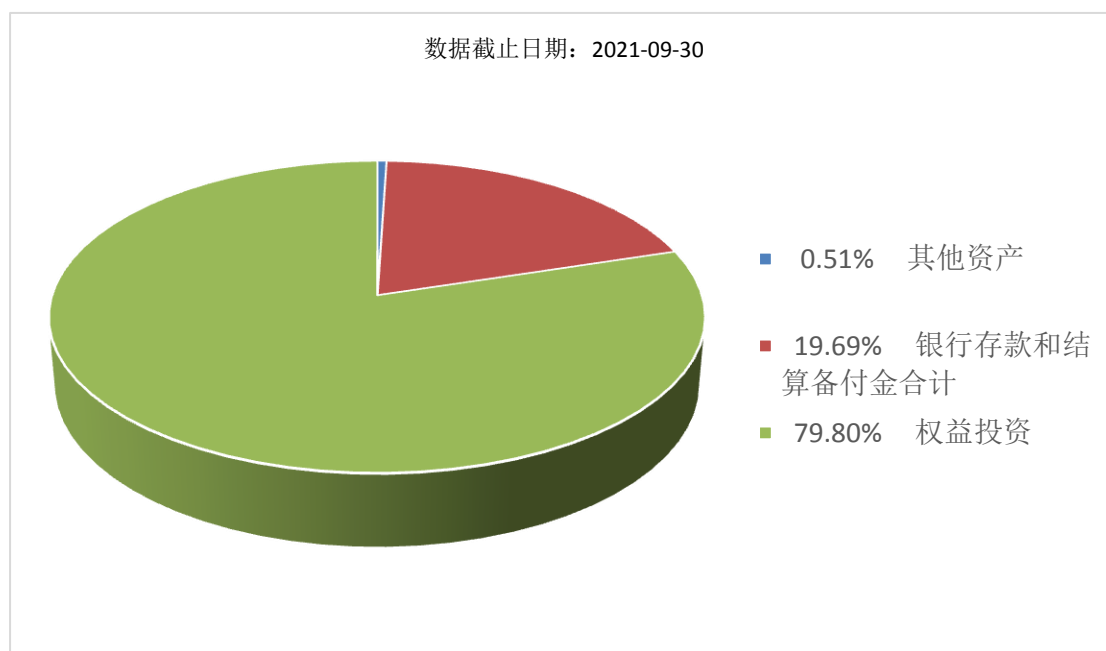
(一) 投资目标与投资策略

投资者可阅读本基金《招募说明书》“第四节 基金的投资”了解详细情况。

投资目标	本基金主要通过投资于在海外证券市场交易的大中华公司的优质股票，追求在有效控制风险的前提下实现基金资产的稳健、持续增值。
投资范围	本基金的投资范围限于具有良好流动性的金融工具，包括股票、存托凭证、交易型开放式指数基金（ETF）等权益类证券和银行存款、现金、货币市场工具以及中国证监会允许基金投资的其他金融工具。 本基金以全球除内地股票市场以外的具有“大中华概念”上市公司为主要投资对象。“大中华概念”的股票需满足以下三个条件之一：1）上市公司注册在大中华区域（中国内地、香港、台湾、澳门）；2）上市公司中至少百分之三十股权（占总股本）由大中华区域的股东持有；3）公司最近一个会计年度至少百分之五十之营业额来自大中华区域。 本基金的投资比例为：股票及其他权益类证券占基金资产的60%-95%；现金、银行存款、货币市场工具以及中国证监会允许基金投资的其他金融工具占基金资产的5%~40%，其中基金保留的现金的比例不低于基金资产净值的5%，其中现金不包括结算备付金、存出保证金及应收申购款等。

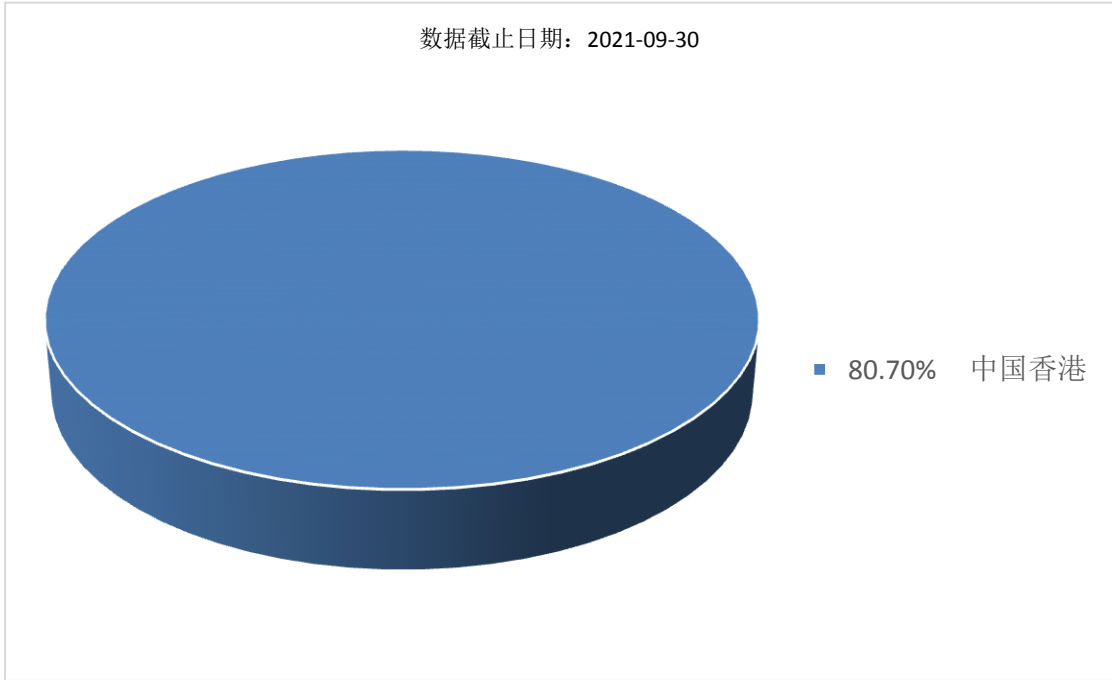
	此外，如法律法规或监管机构以后允许基金投资其他品种，基金管理人在履行适当程序后，可以将其纳入投资范围；如法律法规或中国证监会变更投资品种的比例限制，基金管理人可依据相关规定履行适当程序后相应调整本基金的投资比例上限规定。
主要投资策略	本基金通过对全球宏观经济和大中华地区区域经济的基本面分析，采用自上而下的策略对资产进行有效资产配置；对股票的选择，采用自下而上的“三站式”精选策略，挖掘定价合理、具备持续竞争优势的上市公司股票进行投资，并有效控制下行风险。 主要投资策略包括：1、资产配置策略；2、股票精选策略。
业绩比较基准	MSCI金龙净总收益指数(MSCI Golden Dragon Net Total Return Index)
风险收益特征	本基金为混合型基金，其预期收益及预期风险水平高于债券型基金和货币市场基金，但低于股票型基金，属于中高风险水平的投资品种。同时，本基金投资的目标市场是海外市场，除了需要承担市场波动风险之外，本基金还面临汇率风险、国别风险等海外市场投资所面临的特别投资风险。

(二) 投资组合资产配置图表/区域配置图表
投资组合资产配置图表



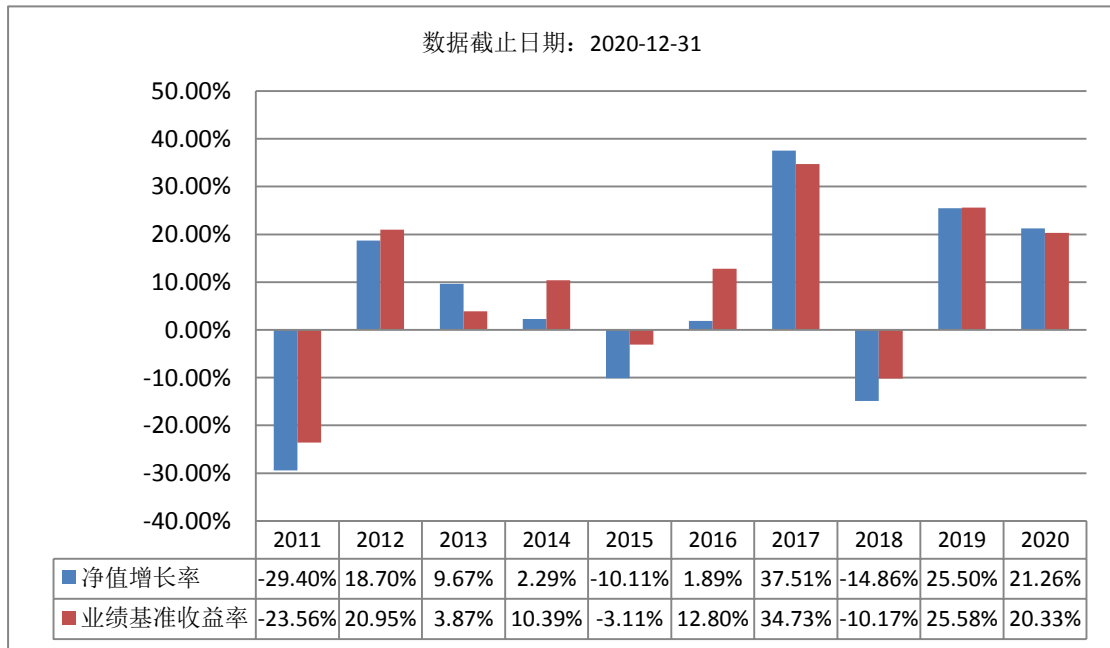
区域配置图表

数据截止日期：2021-09-30



注：图示比例为截至最近一次披露的定期报告期末本基金在各个国家（地区）证券市场的股票及存托凭证投资的公允价值占基金资产净值的比例。

(三) 最近十年基金每年的净值增长率及与同期业绩比较基准的比较图



注：图中列示的2011年度基金净值增长率按该年度本基金实际存续期1月27日（基金合同生效日）起至12月31日止计算。

基金的过往业绩不代表未来表现，基金管理人管理的其他基金的业绩也不构成对本基金业绩表现的保证。基金管理人提醒投资者基金投资的“买者自负”原则，在投资者作出投资决策后，基金运营状况与基金净值变化引致的投资风险，由投资者自行负责。

三、投资本基金涉及的费用

(一) 基金销售相关费用

以下费用在认购/申购/赎回基金过程中收取：

费用类型	份额 (S) 或金额 (M) /持有期限 (N)	收费方式/费率	备注
申购费 (前收费)	M < 50 万元	1.50%	
	50 万元 ≤ M < 100 万元	1.20%	
	100 万元 ≤ M < 200 万元	1.00%	
	200 万元 ≤ M < 500 万元	0.60%	
	M ≥ 500 万元	按笔收取, 1000 元/笔	
赎回费	N < 7 天	1.50%	
	7 天 ≤ N < 365 天	0.50%	
	1 年 ≤ N < 2 年	0.25%	
	N ≥ 2 年	0.00%	

(二) 基金运作相关费用

以下费用将从基金资产中扣除:

费用类别	收费方式/年费率
管理费	固定费率 1.80%
托管费	固定费率 0.30%
其他费用	主要包括因基金的证券交易或结算而产生的费用及在境外市场开户登记等; 基金合同生效以后的信息披露费用; 基金份额持有人大会费用; 基金合同生效以后的会计师费和律师费以及其他为基金利益而产生的中介机构费用; 基金的资金汇划费用; 外汇兑换交易的相关费用; 与基金缴纳税收有关的手续费、汇款费、税务代理费等; 在中国证监会规定允许的前提下可以从基金财产中计提的销售服务费; 按照国家有关规定和本合同约定可以列入的其他费用。

注: 1、基金托管人的托管费含境外托管人收取的费用;

2、本基金费用的种类、计提标准和支付方式详见本基金的《招募说明书》。本基金交易证券、基金等产生的费用和税负, 按实际发生额从基金资产扣除。

四、风险揭示与重要提示

(一) 风险揭示

本基金不提供任何保证。投资者可能损失投资本金。

投资有风险, 投资者购买基金时应认真阅读本基金的《招募说明书》等销售文件。

本基金的风险主要包括:

一) 本基金的特殊风险

本基金将主要通过精选投资境外“大中华概念”的股票, 分享大中华区域经济发展增长的成果。本基金是混合型基金, 股票投资比例范围为基金资产的 60%-95%, 属于高预期风险高预期收益的产品。而且由于大中华区域的企业大多具有较高的成长性, 其成长能力可能会带来较高预期收益, 但同时这类企业也会较容易受到经济周期、产业政策调整、产品发展创新以及管理团队稳定等因素的影响, 同样蕴含着较大的下行风险。因此, 相对于境外成熟市场的其他类型股票, “大中华概念”的股票可能会有较大的市场波动性。

另外, 本基金的主要投资市场包括香港、台湾、美国以及新加坡等境外市场, 受到各个

国家或地区宏观经济、货币政策、产业政策、税务政策、汇率、交易规则、结算托管以及其他运作风险等多种因素的影响，上述因素的波动和变化可能会使本基金资产面临潜在风险。此外，由于各个国家或地区适用不同法律、法规的原因，可能导致本基金的某些投资行为在部分国家或地区受到限制或合同不能正常执行，从而使得基金资产面临损失的可能性。

特别是本基金的主要目标市场之一，台湾市场，目前对于内地 QDII 资金进入台湾股市投资在市场进入、投资额度、可投资对象、托管结算、税务政策等方面都有一定的限制，而且此类限制可能会不断调整，这些限制因素的变化可能对本基金进入或退出当地市场造成障碍，从而对投资收益以及正常的申购赎回产生直接或间接的影响。

本基金将密切关注各主要投资目的地的政治、经济和产业政策的变化，适时调整投资策略，以应对此类风险的变化。

二) 市场风险

1、境外市场风险。2、汇率风险。3、利率风险。4、政策风险。5、小市值股票风险。6、初级产品风险。7、购买力风险。8、再投资风险。9、金融模型风险。

三) 流动性风险

1、资金流动性风险。2、资产流动性风险。3、大宗交易风险。

四) 信用风险

1、交易结算风险。2、国家风险。

五) 操作风险

1、系统故障风险。2、金融模型使用风险。3、人为操作失误风险。

六) 管理人风险

七) 政策、法律、税收、战争、不可抗力及其他社会风险

1、法律风险。2、税务风险。3、不可抗力风险。

八) 本基金法律文件风险收益特征表述与销售机构基金风险评价可能不一致的风险

(二) 重要提示

中国证监会对本基金募集的核准，并不表明其对本基金的价值和收益作出实质性判断或保证，也不表明投资于本基金没有风险。

基金管理人依照恪尽职守、诚实信用、谨慎勤勉的原则管理和运用基金财产，但不保证基金一定盈利，也不保证最低收益。

基金投资者自依基金合同取得基金份额，即成为基金份额持有人和基金合同的当事人。

与本基金/基金合同相关的争议解决方式为仲裁。因本基金产生的或与基金合同有关的一切争议，如经友好协商未能解决的，任何一方有权根据基金合同的约定提交至仲裁机构进行仲裁。具体仲裁机构和仲裁地点详见本基金合同的具体约定。

基金产品资料概要信息发生重大变更的，基金管理人将在三个工作日内更新，其他信息发生变更的，基金管理人每年更新一次。因此，本文件内容相比基金的实际情况可能存在一定的滞后，如需及时、准确获取基金的相关信息，敬请同时关注基金管理人发布的相关临时公告等。

五、其他资料查询方式

以下资料详见海富通基金管理有限公司网站 (<http://www.hftfund.com>) (客服电话: 40088-40099)。

- 本基金基金合同、托管协议、招募说明书
- 本基金定期报告，包括基金季度报告、中期报告和年度报告
- 本基金基金份额净值
- 本基金基金销售机构及联系方式
- 其他重要资料