

# 海富通中短债债券型证券投资基金（海富通中短债债券C）基金产品资料概要更新

编制日期：2021年12月23日

送出日期：2021年12月27日

本概要提供本基金的重要信息，是招募说明书的一部分。作出投资决定前，请阅读完整的招募说明书等销售文件。

## 一、产品概况

基金简称	海富通中短债债券	基金代码	007226
下属基金简称	海富通中短债债券C	下属基金代码	007226
基金管理人	海富通基金管理有限公司	基金托管人	交通银行股份有限公司
基金合同生效日	2019-09-24		
基金类型	债券型	交易币种	人民币
运作方式	普通开放式	开放频率	每个开放日
基金经理	谈云飞	开始担任本基金基金经理的日期	2019-09-24
		证券从业日期	2005-04-01

## 二、基金投资与净值表现

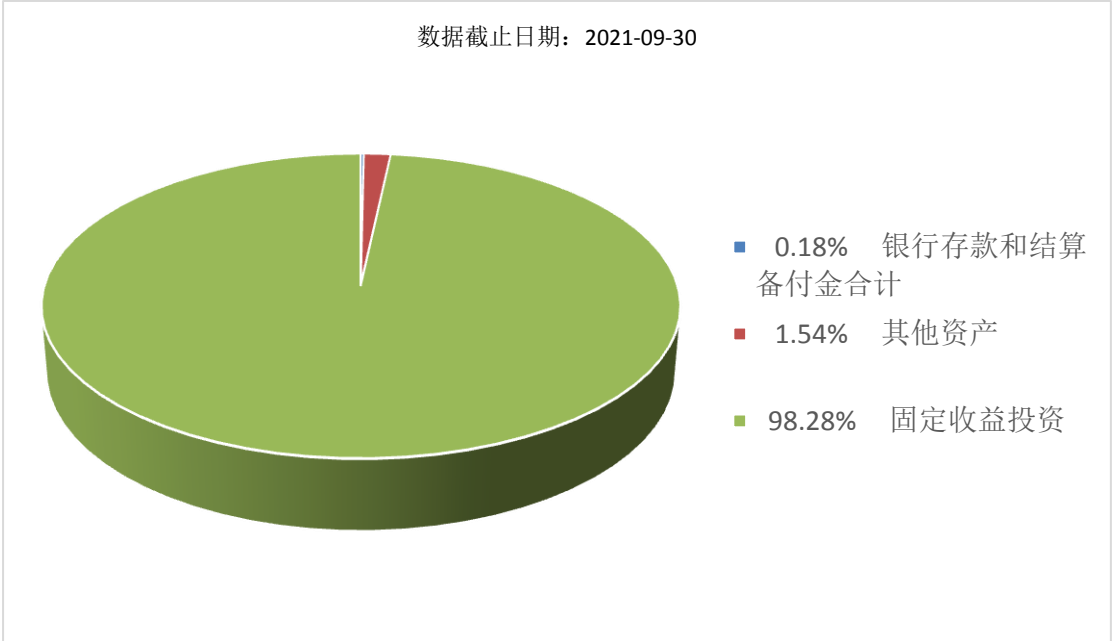
### （一）投资目标与投资策略

投资者可阅读本基金《招募说明书》“九、基金的投资”了解详细情况。

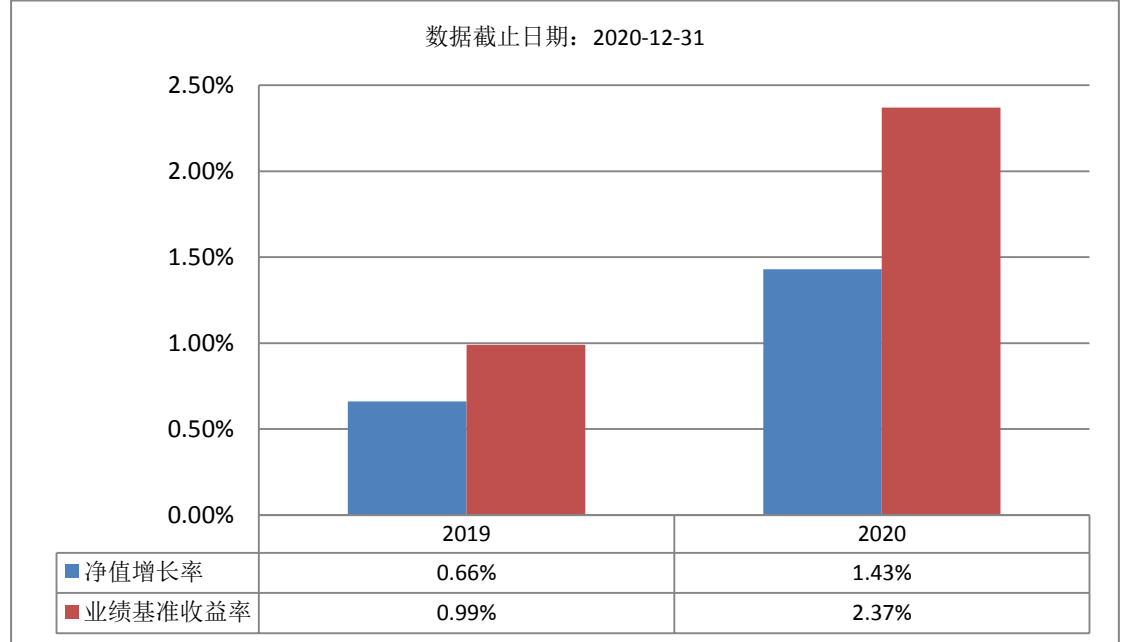
投资目标	在严格控制风险的基础上，主要投资中短期债券，追求基金资产长期稳定增值，力争实现高于业绩比较基准的投资收益。
投资范围	<p>本基金的投资范围主要为具有良好流动性的金融工具，包括债券（国债、央行票据、金融债、企业债、公司债、中期票据、短期融资券、超短期融资券、次级债、政府支持债券、政府支持机构债券、地方政府债券、中小企业私募债券、可分离交易可转债的纯债部分等）、资产支持证券、债券回购、同业存单、银行存款（包含协议存款、定期存款等）、货币市场工具以及法律法规或中国证监会允许基金投资的其他金融工具（但须符合中国证监会的相关规定）。</p> <p>本基金不投资于股票、权证等资产，也不投资于可转换债券（可分离交易可转债的纯债部分除外）、可交换债券。</p> <p>基金的投资组合比例为：本基金对债券的投资比例不低于基金资产的80%，其中投资于中短期债券的比例不低于非现金资产的80%；本基金持有现金或者到期日在一年以内的政府债券投资比例不低于基金资产净值的5%，其中现金不包括结算备付金、存出保证金、应收申购款等。</p> <p>本基金所指的中短期债券是指剩余期限不超过三年的债券资产，主要包括国债、央行票据、金融债、企业债、公司债、中期票据、短期融资券、超短期融资券、次级债、政府支持债券、政府支持机构债券、地方政府债券、中小企业私募债券、可分离交易可转债的纯债部分等金融工具。</p> <p>如法律法规或监管机构以后允许基金投资的其他品种，基金管理人在履行适当程序后，可以将其纳入投资范围。</p>

主要投资策略	本基金的投资策略包括：1、资产配置策略；2、债券类属资产配置；3、债券投资组合策略；4、中小企业私募债券投资策略；5、资产支持证券投资策略
业绩比较基准	中债总财富（1-3年）指数收益率×80%+一年期定期存款利率（税后）×20%。
风险收益特征	本基金为债券型基金，预期收益和预期风险高于货币市场基金，但低于混合型基金、股票型基金。

(二) 投资组合资产配置图表/区域配置图表  
投资组合资产配置图表



(三) 自基金合同生效以来基金每年的净值增长率及与同期业绩比较基准的比较图



注：图中列示的2019年度基金净值增长率按该年度本基金实际存续期9月24日（基金合同生

效日)起至12月31日止计算。

基金的过往业绩不代表未来表现,基金管理人管理的其他基金的业绩也不构成对本基金业绩表现的保证。基金管理人提醒投资者基金投资的“买者自负”原则,在投资者作出投资决策后,基金运营状况与基金净值变化引致的投资风险,由投资者自行负责。

### 三、投资本基金涉及的费用

#### (一) 基金销售相关费用

以下费用在认购/申购/赎回基金过程中收取:

费用类型	份额(S)或金额(M) /持有期限(N)	收费方式/费率	备注
赎回费	$N < 7$ 天	1.50%	
	$7 \text{天} \leq N < 30$ 天	0.10%	
	$N \geq 30$ 天	0.00%	

#### (二) 基金运作相关费用

以下费用将从基金资产中扣除:

费用类别	收费方式/年费率
管理费	固定费率 0.30%
托管费	固定费率 0.10%
销售服务费	固定费率 0.25%
其他费用	主要包括《基金合同》生效后与基金相关的信息披露费用、《基金合同》生效后与基金相关的会计师费、律师费、诉讼费和仲裁费、基金份额持有人大会费用、基金的证券交易费用、基金的银行汇划费用、基金的账户开户费用、账户维护费用、按照国家有关规定和《基金合同》约定,可以在基金财产中列支的其他费用。

注: 本基金费用的种类、计提标准和支付方式详见本基金的《招募说明书》。本基金交易证券、基金等产生的费用和税负,按实际发生额从基金资产扣除。

### 四、风险揭示与重要提示

#### (一) 风险揭示

本基金不提供任何保证。投资者可能损失投资本金。

投资有风险,投资者购买基金时应认真阅读本基金的《招募说明书》等销售文件。

本基金的风险主要包括:

(一) 市场风险: 1、政策风险。2、经济周期风险。3、利率风险。4、上市公司经营风险。5、购买力风险。

(二) 信用风险: 1、违约风险。2、降级风险。3、信用利差风险。4、交易对手风险。

(三) 管理风险

(四) 操作或技术风险

(五) 合规性风险

(六) 模型风险

(七) 收益率曲线风险

(八) 杠杆放大风险

(九) 流动性风险

(十) 实施侧袋机制对投资者的影响

(十一)本基金法律文件风险收益特征表述与销售机构基金风险评价可能不一致的风险

(十二) 特定风险

#### 1、资产支持证券风险

本基金投资品种包含资产支持证券品种,由于资产支持证券一般都针对特定机构投资者发行,且仅在特定机构投资者范围内流通转让,该品种的流动性较差,且抵押资产的流动性较差,因此,持有资产支持证券可能给组合资产净值带来一定的风险。另外,资产支持证券还面临提前偿还和延期支付的风险。

#### 2、中小企业私募债券投资风险

本基金可投资中小企业私募债券,中小企业私募债券是根据相关法律法规由非上市中小企业采用非公开方式发行的债券。由于不能公开交易,一般情况下,交易不活跃,存在较大流动性风险。当发债主体信用质量恶化时,受市场流动性所限,本基金可能无法卖出所持有的中小企业私募债券,由此可能给基金净值带来更大的负面影响和损失。

以上所述因素可能会给本基金投资带来特殊交易风险。

(十三) 税负增加风险

(十四) 其他风险

## (二) 重要提示

中国证监会对本基金募集的注册,并不表明其对本基金的价值和收益作出实质性判断或保证,也不表明投资于本基金没有风险。

基金管理人依照恪尽职守、诚实信用、谨慎勤勉的原则管理和运用基金财产,但不保证基金一定盈利,也不保证最低收益。

基金投资者自依基金合同取得基金份额,即成为基金份额持有人和基金合同的当事人。

与本基金/基金合同相关的争议解决方式为仲裁。因本基金产生的或与基金合同有关的一切争议,如经友好协商未能解决的,任何一方有权根据基金合同的约定提交至仲裁机构进行仲裁。具体仲裁机构和仲裁地点详见本基金合同的具体约定。

基金产品资料概要信息发生重大变更的,基金管理人将在三个工作日内更新,其他信息发生变更的,基金管理人每年更新一次。因此,本文件内容相比基金的实际情况可能存在一定的滞后,如需及时、准确获取基金的相关信息,敬请同时关注基金管理人发布的相关临时公告等。

## 五、其他资料查询方式

以下资料详见海富通基金管理有限公司网站 (<http://www.hftfund.com>) (客服电话:40088-40099)。

- 本基金基金合同、托管协议、招募说明书
- 本基金定期报告,包括基金季度报告、中期报告和年度报告
- 本基金基金份额净值
- 本基金基金销售机构及联系方式
- 其他重要资料