

华安睿明两年定期开放灵活配置混合型证券投资基金 (华安睿明两年定开混合C) 基金产品资料概要更新

编制日期: 2022年3月29日

送出日期: 2022年3月30日

本概要提供本基金的重要信息, 是招募说明书的一部分。
作出投资决定前, 请阅读完整的招募说明书等销售文件。

一、产品概况

基金简称	华安睿明两年定开混合	基金代码	005695
下属基金简称	华安睿明两年定开混合C	下属基金代码	005696
基金管理人	华安基金管理有限公司	基金托管人	中国工商银行股份有限公司
基金合同生效日	2018-04-23		
基金类型	混合型	交易币种	人民币
运作方式	开放式(定期开放式)	开放频率	本基金采取以封闭期和开放期相结合的方式运作; 本基金在封闭期内封闭运作, 封闭期与封闭期之间定期开放。封闭期指自基金合同生效日(含该日)起或自每一个开放期结束之日次日(含该日)起至2年后对应日(如该对应日为非工作日或无该对应日, 则顺延至下一个工作日)止的期间。本基金封闭期内不办理申购与赎回业务, 也不上市交易。本基金每个开放期不少于5个工作日且最长不超过20个工作日。
基金经理	陆奔	开始担任本基金基金经理的日期	2020-01-23
		证券从业日期	2011-07-04

二、基金投资与净值表现

(一) 投资目标与投资策略

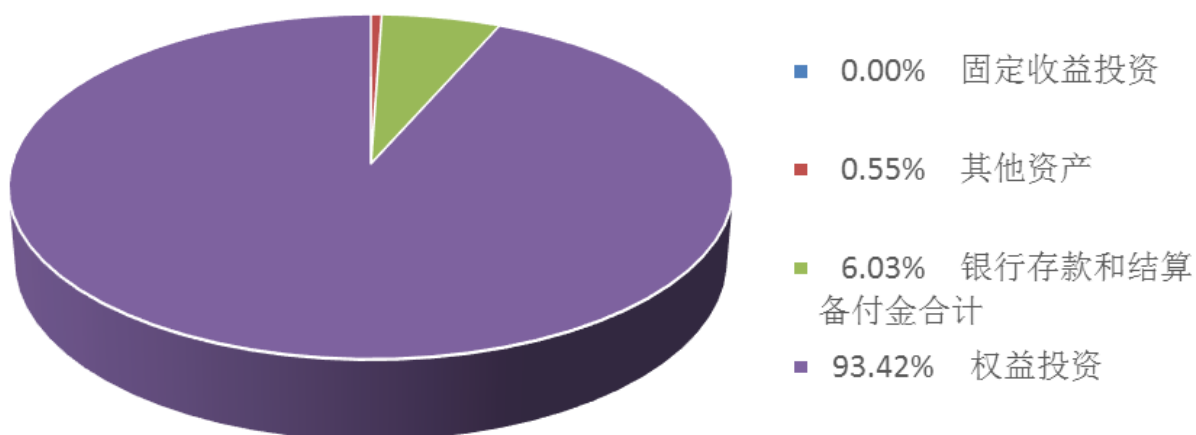
详情请阅读《招募说明书》中“基金的投资”章节的相关内容。

投资目标 本基金在严格控制风险的前提下, 力争实现基金资产的长期稳健增值。

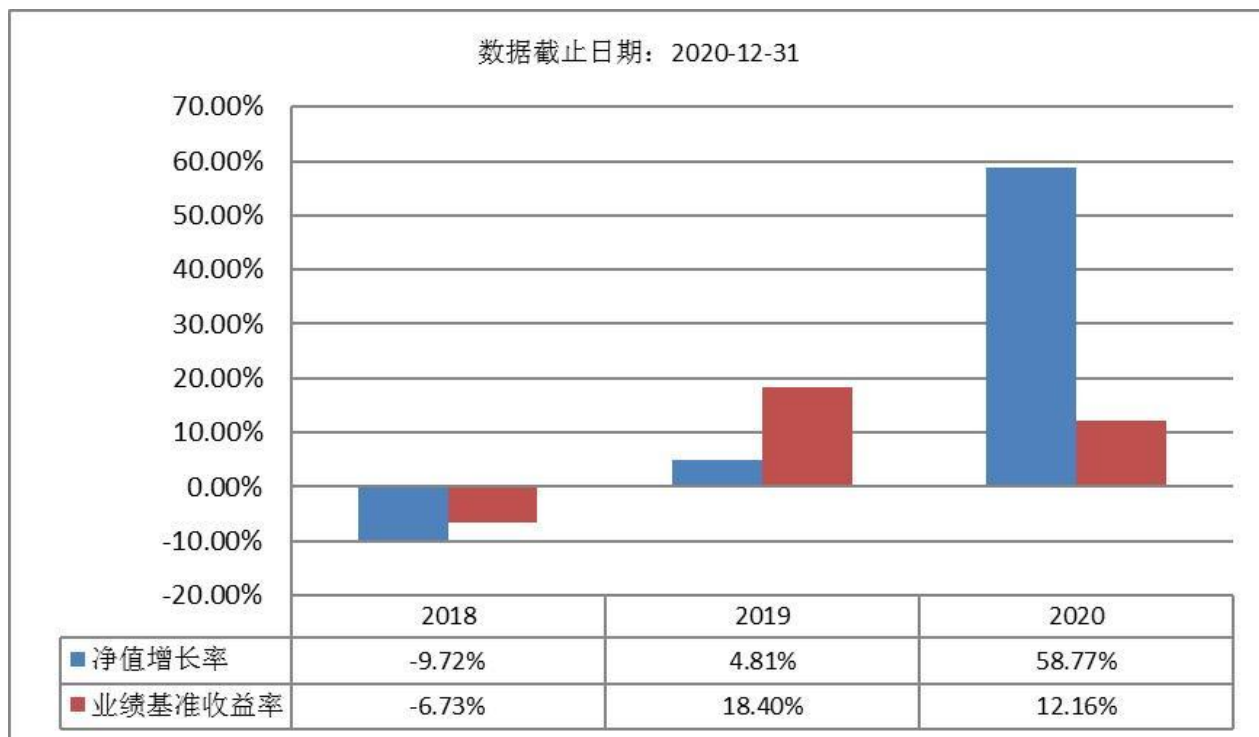
<p>投资范围</p>	<p>本基金的投资范围为具有良好流动性的金融工具,包括国内依法发行的股票(含中小板、创业板及其他经中国证监会核准上市的股票、存托凭证)、内地与香港股票市场交易互联互通机制下允许投资的规定范围内的香港联合交易所上市的股票(以下简称“港股通标的股票”)、债券(包括国债、金融债、企业债、公司债、次级债、可转换债券、分离交易可转债、可交换债、央行票据、中期票据、短期融资券等)、资产支持证券、债券回购、银行存款、同业存单、权证、股指期货以及法律法规或中国证监会允许基金投资的其他金融工具(但须符合中国证监会的相关规定)。本基金将根据法律法规的规定参与融资融券业务中的融资业务。</p> <p>如法律法规或监管机构以后允许基金投资其他品种,基金管理人在履行适当程序后,可以将其纳入投资范围。</p> <p>本基金投资组合比例:封闭期内,股票资产占基金资产的比例为0%—100%;在开放期,股票资产占基金资产的比例为0%—95%。港股通标的股票投资比例不超过全部股票资产的50%。在开放期内,每个交易日日终在扣除股指期货合约需缴纳的交易保证金后,本基金持有的现金或者到期日在一年以内的政府债券不低于基金资产净值的5%。封闭期内本基金不受前述5%的限制,但每个交易日日终在扣除股指期货合约需缴纳的交易保证金后,应当保持不低于交易保证金一倍的现金。权证、股指期货及其他金融工具的投资比例依照法律法规或监管机构的规定执行。</p> <p>如果法律法规对该比例要求有变更的,基金管理人在履行适当程序后,本基金的投资范围相应调整。</p>
<p>主要投资策略</p>	<p>A、封闭期投资策略</p> <ol style="list-style-type: none"> 1、资产配置策略 2、股票投资策略 3、债券投资策略 4、股指期货投资策略 5、权证投资策略 6、资产支持证券的投资策略 7、存托凭证投资策略 <p>B、开放期投资策略</p> <p>开放期内,本基金为保持较高的组合流动性,方便投资人安排投资,在遵守本基金有关投资限制与投资比例的前提下,将主要投资于高流动性的投资品种,减小基金净值的波动。</p>
<p>业绩比较基准</p>	<p>$40\% \times \text{沪深300指数收益率} + 10\% \times \text{恒生指数收益率(经汇率调整)} + 50\% \times (\text{每个封闭期首日的中债企业债AA+两年到期收益率} + 1\%)$</p>
<p>风险收益特征</p>	<p>本基金为混合型基金,其预期收益及预期风险水平高于债券型基金和货币市场基金,但低于股票型基金。本基金将投资港股通标的股票,港股通机制下因投资环境、投资标的、市场制度以及交易规则等差异带来的特有风险。</p>

(二) 投资组合资产配置图表/区域配置图表
投资组合资产配置图表

数据截止日期：2021-03-31



(三) 自基金合同生效以来基金每年的净值增长率及与同期业绩比较基准的比较图



注：基金合同生效当年不满完整自然年度的，按实际期限计算净值增长率，基金的过往业绩不代表未来表现

注：基金合同生效当年不满完整自然年度的，按实际期限计算净值增长率，基金的过往业绩不代表未来表现

三、投资本基金涉及的费用

(一) 基金销售相关费用

以下费用在认购/申购/赎回基金过程中收取：

费用类型	份额 (S) 或金额 (M) /持有期限 (N)	收费方式/费率	备注
赎回费	$N < 7$ 天	1.50%	
	$7 \text{ 天} \leq N < 30$ 天	0.50%	
	$N \geq 30$ 天	0.00%	

(二) 基金运作相关费用

以下费用将从基金资产中扣除：

费用类别	收费方式/年费率
管理费	1.50%
托管费	0.25%
销售服务费	1.00%

注： 本基金交易证券、基金等产生的费用和税负，按实际发生额从基金资产扣除。

四、风险揭示与重要提示

(一) 风险揭示

(一) 本基金不提供任何保证。投资者可能损失投资本金。投资有风险，投资者购买基金时应认真阅读本基金的《招募说明书》等销售文件。

(二) 本基金在投资运作过程中可能面临各种风险，包括但不限于市场风险、管理风险、流动性风险、技术风险、道德风险、合规风险、不可抗力风险以及定期开放运作方式下特有的申购赎回相关风险等。此外，本基金的投资范围中包括资产支持证券和股指期货，可能增加本基金总体风险水平。本基金可根据投资策略需要或不同配置地市场环境的变化，选择将部分基金资产投资于港股或选择不将基金资产投资于港股，基金资产并非必然投资港股。

(三) 本基金的特定风险

1、本基金以定期开放方式运作，投资者只能在开放期提出申购赎回申请，面临在封闭期内无法申购或赎回的风险。

2、由于本基金在开放期集中开放赎回，故开放期出现巨额赎回的可能性较大，带来更高的流动性风险，在开放期赎回的投资者面临无法及时获得赎回款项的风险，而未赎回的投资者面临因变现冲击成本所致的基金净值波动风险。

3、本基金投资资产支持证券，资产支持证券存在一定的信用风险、利率风险、流动性风险、提前偿付风险、操作风险和法律风险。

4、本基金将股指期货纳入到投资范围中，股指期货采用保证金交易制度，由于保证金交易具有杠杆性，当出现不利行情时，微小的变动就可能会使投资人权益遭受较大损失。同时，股指期货采用每日无负债结算制度，如果没有在规定的时间内补足保证金，将按规定被强制平仓，可能给基金净值带来损失。

5、港股投资风险

本基金资产可投资于港股，会面临港股通机制下因投资环境、投资标的、市场制度以及交易规则等差异带来的特有风险。

6、参与融资交易风险

本基金可参与融资交易，融资交易的风险主要包括流动性风险、信用风险等，这些风险可能会给基金净值带来一定的负面影响和损失。

7、投资于存托凭证的风险

本基金的投资范围包括存托凭证，除与其他仅投资于沪深市场股票的基金所面临的共同风险外，本基金还将面临中国存托凭证价格大幅波动甚至出现较大亏损的风险，以及与中国

存托凭证发行机制相关的风险。

（二）重要提示

中国证监会对本基金募集的注册，并不表明其对本基金的价值和收益做出实质性判断或保证，也不表明投资于本基金没有风险。

基金管理人依照恪尽职守、诚实守信、谨慎勤勉的原则管理和运用基金财产，但不保证基金一定盈利，也不得保证最低收益。

基金投资者自依基金合同取得基金份额，即成为基金份额持有人和基金合同的当事人。

各方当事人同意，因《基金合同》而产生的或与《基金合同》有关的一切争议，如经友好协商未能解决的，应提交中国国际经济贸易仲裁委员会，根据当时有效的仲裁规则进行仲裁。仲裁地点为北京，仲裁裁决是终局性的并对各方当事人具有约束力。

基金产品资料概要信息发生重大变更的，基金管理人将在三个工作日内更新，其他信息发生变更的，基金管理人每年更新一次。因此，本文件内容相比基金的实际情况可能存在一定的滞后，如需及时、准确获取基金的相关信息，敬请同时关注基金管理人发布的相关临时公告等。

五、其他资料查询方式

以下资料详见基金管理人网站：www.huaan.com.cn；客户服务电话：40088-50099

- （一）基金合同、托管协议、招募说明书
- （二）定期报告、包括基金季度报告、中期报告、年度报告
- （三）基金份额净值
- （四）基金销售机构及联系方式
- （五）其他重要资料