

长盛盛琪一年期定期开放债券型证券投资基金(C类份额)

基金产品资料概要更新

编制日期：2022年04月06日

送出日期：2022年4月7日

本概要提供本基金的重要信息，是招募说明书的一部分。

作出投资决定前，请阅读完整的招募说明书等销售文件。

一、产品概况

| | | | |
|---------|--|----------------|---------------------|
| 基金简称 | 长盛盛琪一年债券 | 基金代码 | 003199 |
| 下属基金简称 | 长盛盛琪一年债券C | 下属基金交易代码 | 003200 |
| 基金管理人 | 长盛基金管理有限公司 | 基金托管人 | 中国银行股份有限公司 |
| 基金合同生效日 | 2016年09月27日 | 上市交易所及上市日期 | - |
| 基金类型 | 债券型 | 交易币种 | 人民币 |
| 运作方式 | 定期开放式 | 开放频率 | 封闭期为一年，开放期为5-20个工作日 |
| 基金经理 | 王赛飞 | 开始担任本基金基金经理的日期 | 2021年11月02日 |
| | | 证券从业日期 | 2012年07月02日 |
| 其他 | 基金合同生效后，在任一开放期的最后一日日终（基金登记机构完成最后一日申购、赎回业务申请的确认后），如发生以下情形之一的，则无须召开基金份额持有人大会，基金合同将根据本基金合同第二十部分的约定进行基金财产清算并终止：（1）基金资产净值低于5000万元；（2）基金份额持有人人数少于200人。 | | |

二、基金投资与净值表现

（一）投资目标与投资策略

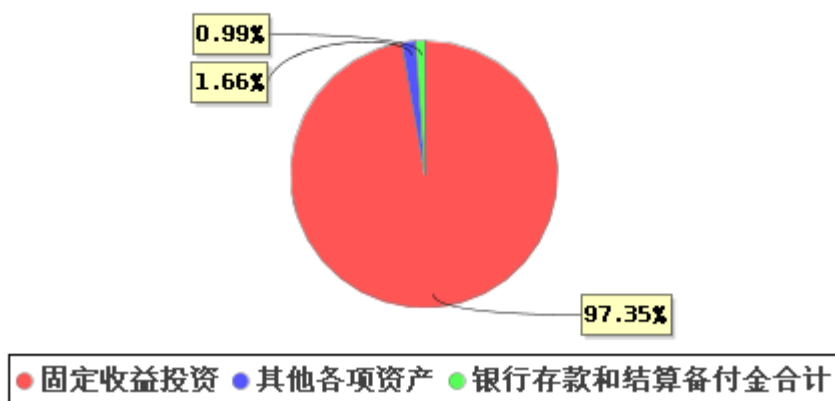
（投资者阅读《招募说明书》中“基金的投资”章节了解详细情况）

| | |
|------|---|
| 投资目标 | 本基金在控制风险和保持资产流动性的基础上，积极主动调整投资组合，追求基金资产的长期稳定增值，并力争获得超过业绩比较基准的投资业绩。 |
| 投资范围 | 本基金的投资范围为固定收益类金融工具，包括国内依法发行上市的国债、央行票据、地方政府债、金融债、公司债、企业债、同业存单、可转换债券（含可分离交易可转债）、债券回购、次级债、中期票据、短期融资券、超短期融资券、可交换债券、资产支持证券、中小企业私募债、银行存款、国债期货以及法律法规或中国证监会允许基金投资的其他固定收益类金融工具，但须符合中国证监会的相关规定。 本基金不直接从二级市场买入股票、权证等权益类资产，也不参与一级市场新股申购和新股增发。 本基金投资于债券的比例不低于基金资产的80%，但在每次开放期前一个月、开放期及开放期结束后一个月的期间内，基金投资不受上述比例限制。 在开放期，本基金扣除国债期货合约需缴纳的交易保证金后，现金或到期日在一年以内的政府债券的投资比例不低于基金资产净值的5%，其中，现金不包括结算备付金、存出 |

| | |
|---------------|--|
| | 保证金、应收申购款等；在封闭期，本基金不受该比例的限制。 如法律法规或监管机构以后允许基金投资其他品种，基金管理人在履行适当程序后，可以将其纳入投资范围，其投资比例遵循届时有效法律法规或相关规定。 |
| 主要投资策略 | <p>本基金主要投资于固定收益类金融工具，不直接买入股票、权证等权益类金融工具。本基金封闭期的投资组合久期与封闭期剩余期限进行适当匹配。本基金的投资策略包括：</p> <p>（一）大类资产配置策略：本基金将在综合判断宏观经济周期、市场资金供需状况、大类资产估值水平对比的基础上，结合政策分析，确定不同投资期限内的大类金融资产配置和债券类属配置。</p> <p>（二）债券组合管理策略：本基金的债券组合策略包括：利率策略、类属配置策略、信用策略、相对价值策略、债券选择策略、中小企业私募债投资策略、资产支持证券等品种投资策略。</p> <p>（三）期限管理策略：由于本基金封闭期为一年，基金规模相对稳定，但在开放期内本基金规模的不确定性增强。本基金将采用期限管理策略，分散化投资于不同剩余期限标的，临近开放期时，在最大限度保证收益的同时将组合剩余期限降低，保证开放期内具备足够流动性应对可能发生的组合规模变化。</p> |
| 业绩比较基准 | 中债综合指数（全价）收益率 |
| 风险收益特征 | 本基金为债券型基金，属证券投资基金中的较低风险品种，其长期平均预期风险和预期收益率低于股票型基金和混合型基金，高于货币市场基金。 |

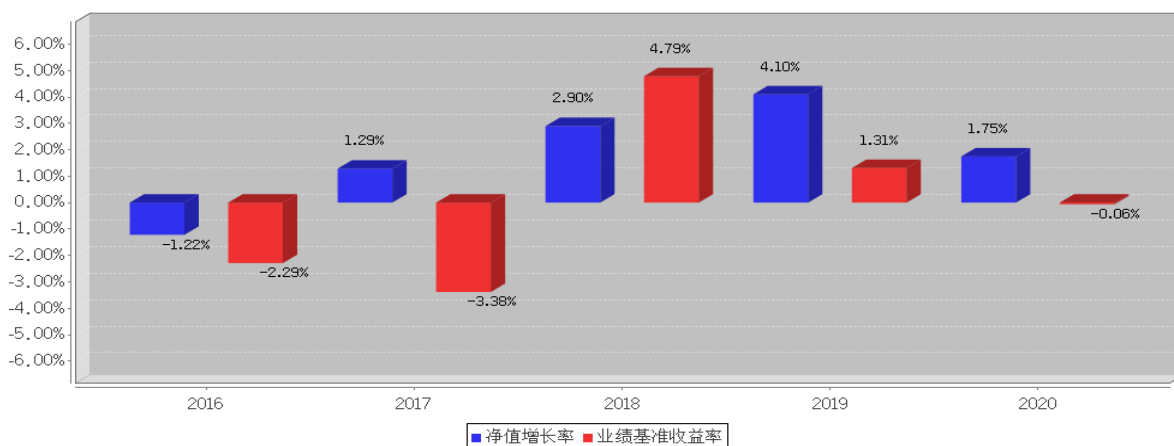
(二) 投资组合资产配置图表/区域配置图表

投资组合资产配置图表(2021年12月31日)



(三) 自基金合同生效以来/最近十年（孰短）基金每年的净值增长率及与同期业绩比较基准的比较图

长盛盛琪一年债券C基金每年净值增长率与同期业绩比较基准收益率的对比图(2020年12月31日)



注:基金过往业绩不代表未来表现。

三、投资本基金涉及的费用

(一) 基金销售相关费用

赎回费

在同一开放期内申购后又赎回的份额且持有期少于7日收取1.50%的赎回费,在同一开放期内申购后又赎回的份额且持有期长于7日(含)收取0.50%的赎回费,持有有一个或一个以上封闭期不收赎回费。

(二) 基金运作相关费用

以下费用将从基金资产中扣除:

| 费用类别 | 收费方式/年费率 |
|-------|-----------------|
| 管理费 | 0.30% |
| 托管费 | 0.10% |
| 销售服务费 | 0.30% |
| 其他费用 | 会计师费、律师费、信息披露费等 |

注:本基金交易证券、基金等产生的费用和税负,按实际发生额从基金资产扣除。本基金的其他费用详见招募说明书。

四、风险揭示与重要提示

(一) 风险揭示

本基金不提供任何保证。投资者可能损失投资本金。投资有风险,投资者购买基金时应认真阅读本基金的《招募说明书》等销售文件。

本基金面临的常规风险:市场风险、信用风险、管理风险、流动性风险(包括但不限于拟投资市场、行业及资产的流动性风险评估,巨额赎回情形下的流动性风险管理措施,实施备用的流动性风险管理工具的情形、程序及对投资者的潜在影响,实施侧袋机制对投资者的影响等)、操作风险、合规性风险等。

本基金为定期开放债券型证券投资基金,因此有以下几类特有风险:1、封闭期内无法按照基金份额净值进行赎回的风险;2、开放期结束后本基金存在无法继续运作的风险;3、本基金在开放期内可能出现巨额赎回,导致基金管理人的现金支付出现困难,基金投资人在赎回基金份额时,可能会遇到部分顺延赎回或暂停赎回等风险。

(二) 重要提示

中国证监会对本基金募集的注册，并不表明其对本基金的价值和收益作出实质性判断或保证，也不表明投资于本基金没有风险。

基金管理人依照恪尽职守、诚实信用、谨慎勤勉的原则管理和运用基金财产，但不保证基金一定盈利，也不保证最低收益。

基金投资者自依基金合同取得基金份额，即成为基金份额持有人和基金合同的当事人。

基金产品资料概要信息发生重大变更的，基金管理人将在三个工作日内更新，其他信息发生变更的，基金管理人每年更新一次。因此，本文件内容相比基金的实际情况可能存在一定的滞后，如需及时、准确获取基金的相关信息，敬请同时关注基金管理人发布的相关临时公告等。

关于本基金争议解决方式详见本基金基金合同，请投资者务必仔细阅读相关内容。

五、其他资料查询方式

以下资料详见基金管理人网站[网址：www.csfunds.com.cn][客服电话：400-888-2666]

1. 基金合同、托管协议、招募说明书；
2. 定期报告，包括基金季度报告、中期报告和年度报告；
3. 基金份额净值；
4. 基金销售机构及联系方式；
5. 其他重要资料